

# Boîte TV Android Amlogic T972

## Caractéristiques

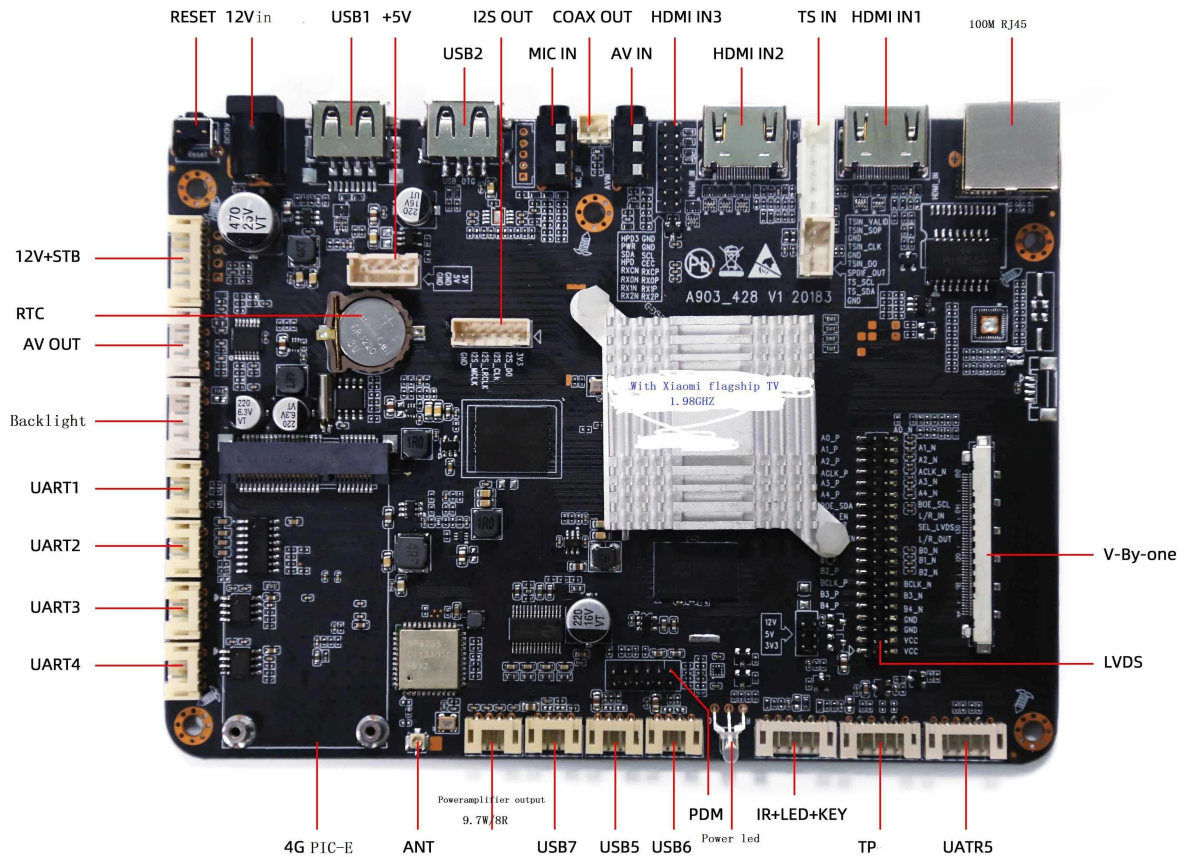
Numéro de modèle.	Amlogic T972 Boîtier TV Android
CPU	Amlogic T972 (T962X2) quadricœur ARM Cortex A55 1,98 GHZ
GPU	Penta Core ARM Mail-450
RAM	DDR4 2 Go/4 Go (en option)
ROM	16 Go eMMC (peut être étendu à 128 Go via SD/USB)
Système d'exploitation	Android 9.0

## CODEC vidéo et audio

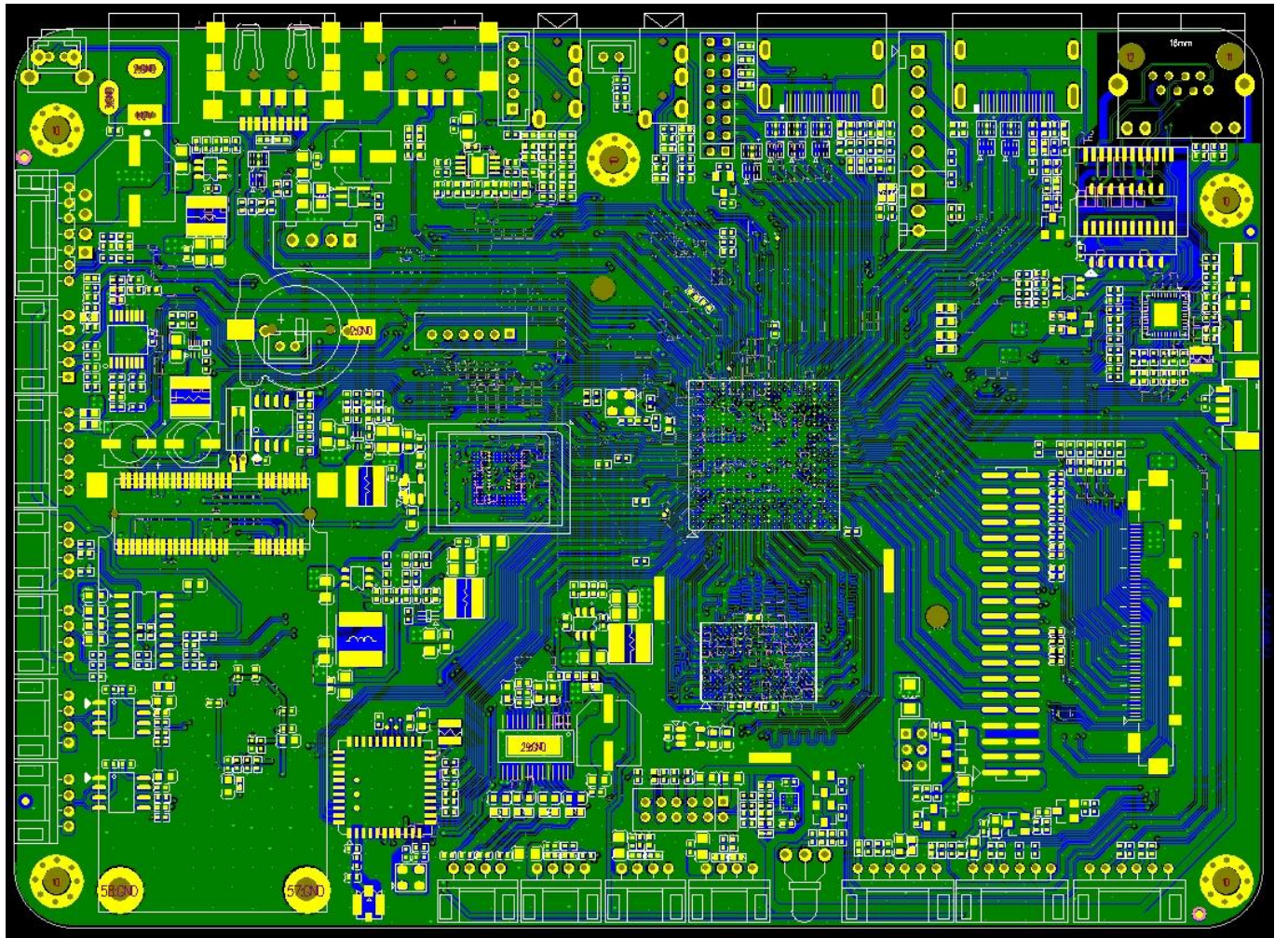
CODEC vidéo/image	<ul style="list-style-type: none"><li>–Moteur vidéo Amlogic (AVE-10) avec décodeurs matériels dédiés jusqu'à 4Kx2K à 75 ips</li><li>–Décodage vidéo/image</li><li>–Profil VP9 2-10 jusqu'à 8Kx4K à 24 ips ou 4Kx2K à 60 ips</li><li>–H.265 HEVC MP-10@L5.1 jusqu'à 8Kx4K@24fps ou 4Kx2K@60fps</li><li>–Profil AVS2-P2 jusqu'à 4Kx2K à 60 ips</li><li>–H.264 AVC HP@L5.1 jusqu'à 4Kx2K@30fps</li><li>–H.264 MVC jusqu'à 1080P à 60 ips</li><li>–MPEG-4 ASP@L5 jusqu'à 1080P@60fps (ISO-14496)</li><li>–WMV/VC-1 SP/MP/AP jusqu'à 1080P à 60 ips</li><li>–AVS-P16(AVS) /AVS-P2 JiZhun Profil jusqu'à 1080P @ 60fps</li><li>–MPEG-2 MP/HL jusqu'à 1080P à 60 ips (ISO-13818)</li><li>–MPEG-1 MP/HL jusqu'à 1080P à 60 ips (ISO-11172)</li><li>–RealVideo 8/9/10 jusqu'à 1080P @ 60fps</li><li>– Prise en charge de plusieurs langues et de plusieurs formats de sous-titres vidéo</li><li>–Décodage MJPEG et JPEG à résolution de pixels illimitée (ISO/IEC-10918)</li><li>–Prend en charge les effets de vignette JPEG, de mise à l'échelle, de rotation et de transition</li><li>–Prend en charge les formats de fichiers *.mkv,*.wmv,*.mpg, *.mpeg, *.dat, *.avi, *.mov, *.iso, *.mp4, *.rm et *.jpg</li></ul>
Encodage vidéo/image	<ul style="list-style-type: none"><li>–Profil VP9 2-10 jusqu'à 8Kx4K à 24 ips ou 4Kx2K à 60 ips</li><li>–H.265 HEVC MP-10@L5.1 jusqu'à 8Kx4K@24fps ou 4Kx2K@60fps</li><li>–Profil AVS2-P2 jusqu'à 4Kx2K à 60 ips</li><li>–H.264 AVC HP@L5.1 jusqu'à 4Kx2K@30fps</li><li>–H.264 MVC jusqu'à 1080P à 60 ips</li><li>–MPEG-4 ASP@L5 jusqu'à 1080P@60fps (ISO-14496)</li><li>–WMV/VC-1 SP/MP/AP jusqu'à 1080P à 60 ips</li><li>–AVS-P16(AVS) /AVS-P2 JiZhun Profil jusqu'à 1080P @ 60fps</li><li>–MPEG-2 MP/HL jusqu'à 1080P à 60 ips (ISO-13818)</li><li>–MPEG-1 MP/HL jusqu'à 1080P à 60 ips (ISO-11172)</li><li>–RealVideo 8/9/10 jusqu'à 1080P @ 60fps</li><li>– Prise en charge de plusieurs langues et de plusieurs formats de sous-titres vidéo</li><li>–Décodage MJPEG et JPEG à résolution de pixels illimitée (ISO/IEC-10918)</li><li>–Prend en charge les effets de vignette JPEG, de mise à l'échelle, de rotation et de transition</li><li>–Prend en charge les formats de fichiers *.mkv,*.wmv,*.mpg, *.mpeg, *.dat, *.avi, *.mov, *.iso, *.mp4, *.rm et *.jpg</li></ul>
CODEC audio et entrée/sortie	<p>Prend en charge MP3, AAC, WMA, RM, FLAC, Ogg, Dolby DTS Audio En option et programmable avec mixage descendant 7.1/5.1</p> <p>VAD basse consommation et chemin de bouclage AEC interne</p> <p>3 Ports TDM/PCM/I2S intégrés avec mode TDM/PCM jusqu'à 384 kHz x 32 bits x 8 canaux ou 96 kHz x 32 bits x 32 canaux et mode I2S jusqu'à 384 kHz x 32 bits x 8 canaux</p> <p>Entrée vocale PDM pour microphone numérique avec CIC, LPF et HPF programmables, prend en charge jusqu'à 8 DMIC</p> <p>Sortie audio numérique série intégrée SPDIF/IEC958</p> <p>2 canaux d'entrée analogiques L/R et 2 canaux de sortie L/R</p> <p>Prend en charge la sortie simultanée de deux canaux audio stéréo avec une combinaison de I2S PCM</p> <p>Prend en charge Audio EQ/DRC pour haut-parleur audio</p>
Format du décodeur	HD MPEG1/2/4, H.265/HEVC, HD AVC/VC-1, RM/RMVB, Xvid/DivX3/4/5/6, RealVideo8/9/10

Format multimédia	Avi/Rm/Rmvb/Ts/Vob/Mkv/Mov/ISO/wmv/asf/flv/dat/mpg/mpeg
Format de musique	MP3/WMA/AAC/WAV/OGG/DDP/TrueHD/HD/FLAC/APE
Format des photos	HDJPEG/BMP/GIF/PNG/TIFF
<b>Port</b>	
Entrée audio	Prise casque 1*3.5MM
Sortie vidéo	1 * LVDS 40 broches 2,0 mm à double rangée, prend en charge l'écran 8 bits/10 bits. 1 * V-By-one, pour un choix facultatif
Entrée vidéo	HDMI*3
Sortie audio	4 broches 2,5 mm 10W8Ω@2
Port réseau	*1 10M/100M RJ45 WIFI 2,4G BT (option WiFi double bande 2,4G/5G) Emplacement PCIE (4) x1
Port USB2.0	USB OTG * 1 (peut être hôte) HÔTE USB*4
Interface de rétroéclairage	*2, 6 broches 2,0 mm
Interface infrarouge	*1, 7 broches 2,0 mm, avec voyant LED (vert et rouge)
Ports d'extension	Ports série*4
Emplacement pour carte TF	*1
Emplacement pour carte SIM	*1
<b>Pouvoir</b>	
Source de courant	STB, 5VSB, 5V, 12V, 12 broches 2,00 mm Prise 12 V/4 broches 2,54 mm, 12 V/2,5 DC.

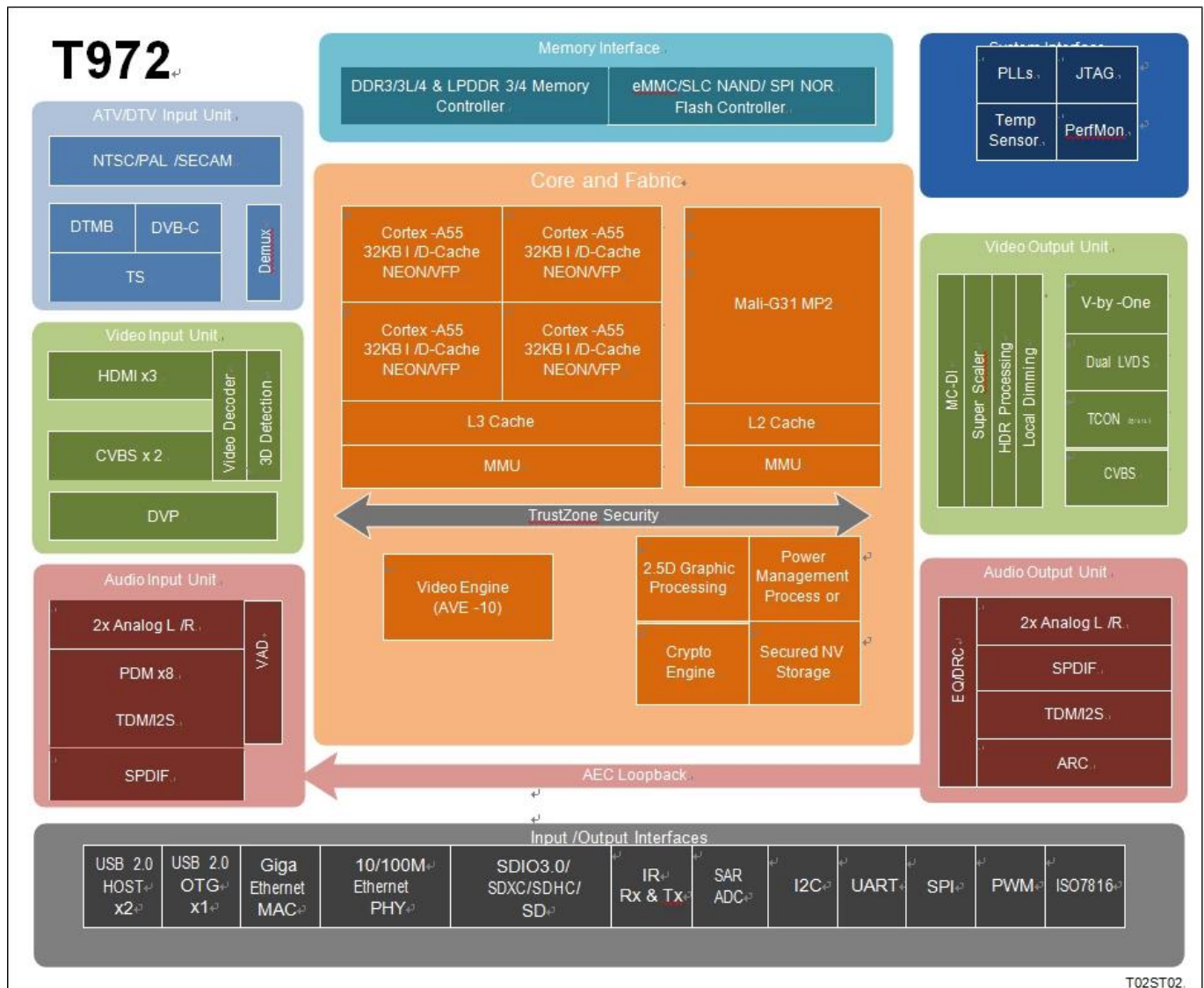
# ONENUTS











T02ST02

**Amlogic T972** est un processeur d'application avancé conçu pour les applications TV UHD du monde entier. Il intègre un puissant sous-système CPU/GPU, un pipeline de traitement d'image HDR de premier ordre, un moteur CODEC vidéo 8K/4K sécurisé avec tous les principaux périphériques pour former la puce TV intelligente ultime et rentable.

Le processeur principal du système est un processeur ARM Cortex-A55 quadricœur avec cache L3 partagé pour améliorer les performances du système. De plus, le processeur Cortex-A55 inclut le coprocesseur NEON SIMD pour améliorer la capacité de traitement des supports logiciels.

Le sous-système graphique se compose de deux moteurs graphiques et d'un pipeline de sortie vidéo/graphique flexible. Le GPU ARM Mali-G31 MP2 gère tous les programmes graphiques OpenGL ES 3.2, Vulkan 1.1 et OpenCL 2.0, tandis que le processeur graphique 2.5D gère des opérations supplémentaires de mise à l'échelle, d'alpha, de rotation et de conversion de l'espace colorimétrique. Ensemble, le CPU et le GPU gèrent toutes les tâches liées au système d'exploitation, au réseau, à l'interface utilisateur et aux jeux.

Amlogic Video Engine (AVE-10) est un sous-système qui utilise des décodeurs et encodeurs vidéo matériels dédiés pour décharger les processeurs Cortex-A55 de tout traitement de CODEC vidéo. AVE-10 est capable de décoder des vidéos de résolution 4K2K au sein de Trusted Video Path (TVP) pour les applications DRM sécurisées. Il prend en charge tous les principaux formats vidéo, notamment MVC, MPEG-1/2/4, VC-1/WMV, AVS, AVS2, RealVideo, MJPEG, H.264, H265-10, VP9-10 et également JPEG.

Le pipeline de sortie vidéo/graphique comprend les traitements HDR10, HLG et Technicolor Prime HDR, le traitement BT.2020/BT.2100, le désentrelacement à compensation de mouvement et

adaptatif du mouvement, le super scalaire programmable flexible, la gradation locale et de nombreux filtres d'amélioration de l'image. avant de transmettre l'image améliorée aux ports de sortie vidéo. L'interface LVDS à 8 voies V-by-one et double canal est disponible pour les panneaux TV UHD/FHD et l'interface P2P à 12 voies avec module de contrôle de synchronisation flexible interne. En option pour les panneaux UHD sans TCON, notamment CEDS, CHPI, CMPI et iSP.. 3 ports de récepteur HDMI 2.1 ainsi que deux ensembles de ports d'entrée analogiques composites CVBS sont disponibles. Les ports HDMI prennent en charge HDCP 1.4/2.2 et peuvent recevoir des vidéos HDR jusqu'à 4K2K.

Amlogic T972 intègre les démodulateurs ATV qui prennent entièrement en charge les normes mondiales de télévision analogique, notamment NTSC, PAL et SECAM. Les flux de diffusion DTV peuvent être reçus par le démodulateur DTMB interne ou par l'interface Transport Stream (TS). Les trois démultiplexeurs intégrés peuvent traiter les flux TV à partir de l'interface d'entrée du flux de transport série, qui peut se connecter à un tuner/démodulateur externe. DVB Common Descrambler 1.0 est pris en charge en plus des formats de chiffrement de streaming DES, Triple DES (TDDES/3DES) et AES. Un contrôleur ISO7816 intégré est inclus pour l'interface avec une carte à puce externe.

Amlogic T972 est optimisé pour les applications vocales en champ lointain à faible consommation. Le puissant processeur principal peut activer des algorithmes audio front-end et de réveil haut de gamme. Il dispose également d'un module de détection d'activité vocale (VAD) intégré pour les opérations à très faible consommation d'énergie pendant la veille du système et d'une interface MIC entièrement numérique comprenant PDM, TDM et I2S jusqu'à 8 canaux disponibles.

Le SoC Amlogic T972 intègre de riches interfaces réseau et périphériques avancées, notamment un MAC Ethernet 10/100/1000 M avec RGMII, un PHY Ethernet 10/100 M, un port USB 2.0 haut débit, un contrôleur SDIO 3.0, un contrôleur eMMC 5.0, un contrôleur SLC NAND et plusieurs SDIO. /Contrôleurs de carte SD, UART, I2C, PWM SPI haute vitesse et un blaster IR intégré. La matrice de commutation et le contrôleur de mémoire flexibles et programmables basés sur la QoS relient tous les cœurs de traitement et périphériques ensemble et se connectent au bus mémoire DRAM. L'environnement de développement standard utilisant SecureOS, Linux et la chaîne d'outils Android GNU/GCC est pris en charge. Veuillez contacter votre représentant commercial AMLOGIC pour plus d'informations.

### **Sous-système CPU**

Processeur ARM Cortex-A55 quadricœur

Architecture ARMv8.2 avec extensions Neon

Cache L3 du système unifié

Système de sécurité avancé TrustZone

Optimisation du trafic basée sur les applications à l'aide de structures de commutation internes basées sur la QoS

Prise en charge du débogueur CoreSight

### **Unité de traitement graphique 3D**

GPU ARM Mali-G31 MP2

Chaînes 4 largeurs, tube à double texture, 2x moteurs d'exécution 4 largeurs (EE)

Traitement multicœur simultané

Prise en charge d'OpenGL ES 3.2, Vulkan 1.1 et OpenCL 2.0

### **Processeur graphique 2,5 D**

Moteur bitblt rapide avec deux entrées et une sortie unique

Opérations raster programmables (ROP)

Filtre de mise à l'échelle polyphasé programmable

Prend en charge plusieurs formats vidéo 4:2:0, 4:2:2 et 4:4:4 et plusieurs formats de pixels (couche graphique 8/16/24/32 bits)

Conversion rapide de l'espace colorimétrique  
Filtre anti-scintillement avancé

### **Moteur de chiffrement**

Chiffrement par bloc AES avec clés de 128/256 bits, taille de bloc standard de 16 octets et modes ECB, CBC et CTR en streaming  
Chiffrement par bloc DES/3DES avec modes ECB et CBC prenant en charge une clé de 64 bits pour DES et une clé de 192 bits pour 3DES  
Fonctionnement de l'échelle de clés matérielle et DVB-CSA pour le cryptage du flux de transport  
Générateur de nombres aléatoires (TRNG) et moteur SHA-1/SHA-2 intégrés

### **CODEC vidéo/image**

Moteur vidéo Amlogic (AVE-10) avec décodeurs matériels dédiés jusqu'à 4Kx2K à 75 ips  
Décodage vidéo/image  
Profil VP9 2-10 jusqu'à 8Kx4K à 24 ips ou 4Kx2K à 60 ips  
H.265 HEVC MP-10@L5.1 jusqu'à 8Kx4K@24fps ou 4Kx2K@60fps  
Profil AVS2-P2 jusqu'à 4Kx2K à 60 ips  
H.264 AVC HP@L5.1 jusqu'à 4Kx2K@30fps  
H.264 MVC jusqu'à 1080P à 60 ips  
MPEG-4 ASP@L5 jusqu'à 1080P@60fps (ISO-14496)  
WMV/VC-1 SP/MP/AP jusqu'à 1080P à 60 ips  
Profil JiZhun AVS-P16(AVS) /AVS-P2 jusqu'à 1080P à 60 ips  
MPEG-2 MP/HL jusqu'à 1080P à 60 ips (ISO-13818)  
MPEG-1 MP/HL jusqu'à 1080P à 60 ips (ISO-11172)  
RealVideo 8/9/10 jusqu'à 1080P @ 60fps  
Prise en charge de plusieurs langues et de plusieurs formats de sous-titres vidéo  
Décodage MJPEG et JPEG à résolution de pixels illimitée (ISO/IEC-10918)  
Prend en charge les effets de vignette JPEG, de mise à l'échelle, de rotation et de transition  
Prend en charge les formats de fichiers \*.mkv, \*.wmv, \*.mpg, \*.mpeg, \*.dat, \*.avi, \*.mov, \*.iso, \*.mp4, \*.rm et \*.jpg

### **Moteur d'image Amlogic TruLife avancé de 9e génération**

Prend en charge HDR10/10, HLG, Technicolor Prime HDR  
Réduction du bruit compensée par le mouvement et réduction du bruit numérique 3D pour le bruit aléatoire  
Bloquer le bruit, le bruit des moustiques, le bruit spatial, la réduction du bruit de contour  
Désentrelaceur à compensation de mouvement et adaptatif au mouvement  
Interpolation des bords avec protection et traitement des angles faibles  
Détection et traitement du pulldown 3:2/2:2 et de la vidéo sur film (VOF)  
Netteté intelligente grâce à la technologie SuperScaler incluant le de-contouring, le de-ring, LTI, CTI, de-jaggy, Peaking  
Contraste local et contraste dynamique non linéaire pour une amélioration des détails  
Les LUT 3D avec 17x17x17 nœuds fournissent 4913 points de contrôle différents, compétents pour faire correspondre les écrans calibrés à un espace colorimétrique cible.  
Gestion des couleurs basée sur l'espace colorimétrique HSL de haute précision avec protection contre les faibles saturations, réglage indépendant de la luminance/teinte/saturation pour obtenir une extension bleu/vert, correction des tons frais et gamme plus large pour la vidéo.  
Mélangeur vidéo : 2 plans vidéo et 2 plans graphiques  
Remappage HDR indépendant de la couche vidéo et graphique  
Contrôle de gradation local pour les rétroéclairages à nits élevés



## **Sortie du panneau LCD**

Sortie V-By-One à 8 voies avec 1, 2, 4 régions prises en charge, résolution jusqu'à 4Kx2K 60 Hz

Sortie LVDS double canal prenant en charge une résolution jusqu'à 1 920 x 1 080 à 60 Hz

Sortie mini-LVDS intégrée (1 port 6 paires)/(2 ports 3 paires) avec contrôleur de synchronisation HD/FHD programmable Résolution jusqu'à 1 920 x 1 080 Hz en option

Sortie CEDS/CHPI/CMPI/iSP à 12 voies avec contrôleur de synchronisation UHD programmable En option pour panneau UHD sans TCON, résolution jusqu'à 4K x 2K 60 Hz

Trois tables Gamma indépendantes pour le réglage du panneau LCD

Logique de tramage pour le mappage à différentes profondeurs de couleur du panneau LCD

## **Interface d'entrée/sortie vidéo**

3 ports récepteurs HDMI 2.1 avec entrée Dynamic HDR, ARC, HDCP 1.4/2.2, 4Kx2K@60 max

2x entrées de définition standard CVBS 480i/576i

Prend en charge la sortie de contournement CVBS (PAL/NTSC)

Entrée de caméra parallèle ITU 601/656 prenant en charge 8 bits RGB565, CCIR656, CCIR601, YUV422, YCbCr422

## **CODEC audio et entrée/sortie**

Prend en charge MP3, AAC, WMA, RM, FLAC, Ogg, Dolby DTS Audio En option et programmable avec mixage descendant 7.1/5.1

VAD basse consommation et chemin de bouclage AEC interne

3 ports TDM/PCM/I2S intégrés avec mode TDM/PCM jusqu'à 384 kHz x 32 bits x 8 canaux ou 96 kHz x 32 bits x 32 canaux et mode I2S jusqu'à 384 kHz x 32 bits x 8 canaux

Entrée vocale PDM pour microphone numérique avec CIC, LPF et HPF programmables, prend en charge jusqu'à 8 DMIC

Sortie audio numérique série intégrée SPDIF/IEC958

2 canaux d'entrée analogiques L/R et 2 canaux de sortie L/R

Prend en charge la sortie simultanée de deux canaux audio stéréo avec une combinaison de I2S PCM

Prend en charge Audio EQ/DRC pour haut-parleur audio

## **Démodulateur TV**

Démodulateurs ATV conformes aux normes NTSC, NTSC-J, PAL-BG, PAL-DK1, PAL-I, PAL-DK, PAL-M, PAL-N, SE-CAM-DK2, SECAM-DK3, SECAM-L

Norme audio mondiale pour la télévision analogique : BTSC, A2, EIA-J et NICAM

Prend en charge le télétexte, les sous-titres, la puce V

Démodulateurs DTMB/DVB-C/DTV

Le démodulateur VIF intégré prend en charge l'interface IF faible du module tuner

## **Interface de diffusion DTV**

Interface d'entrée 3x Transport Stream (TS) avec processeur démultiplexeur intégré pour la connexion à un tuner/démodulateur TV numérique externe

Interfaces PWM, I2C et SPI intégrées pour contrôler le tuner et le démodulateur

Contrôleur de carte à puce ISO 7816 intégré

## **Interface de mémoire et de stockage**

Interface de mémoire DRAM 32 bits avec deux rangs et un espace d'adressage total maximum de 4 Go

Compatible avec la norme JEDEC DDR3-2133/DDR3L-2133/DDR4-2666/LPDDR3-2133 /LPDDR4-3200SDRAM

Carte SDSC/SDHC/SDXC et interface SDIO avec largeur de bus de données 1 bit et 4 bits prenant en charge les versions 2.x/3.x/4.x DS/HS jusqu'à UHS-I SDR104.

Interface mémoire eMMC avec une largeur de bus de données de 1/4/8 bits prenant entièrement en charge la version 5.0 HS400

Contrôleur Flash SLC NAND

Mémoire OTP 4K bits intégrée pour un stockage sécurisé des clés

### **Interface réseau**

MAC Ethernet IEEE 802.3 10/100/1000M avec interface RGMII

Interface Ethernet PHY 10/100 M

Prise en charge WiFi/IEEE802.11 via USB ou SDIO

Prise en charge Bluetooth via USB ou UART

Interface réseau optimisée pour le trafic mixte WIFI et BT

### **Contrôleurs et interfaces d'E/S intégrés**

Triple E/S USB 2.0 haut débit, deux hôtes USB et un USB OTG

Plusieurs interfaces UART, I2C et PWM SPI

Circuit d'entrée de télécommande programmable et sortie IR-blasteur

CAN SAR 10 bits intégré avec 4 canaux d'entrée

E/S à usage général avec pull-up et pull-down intégrés

Système, périphériques et divers. Interfaces

Minuteries, compteurs et contrôleurs DMA intégrés à usage général

Entrée cristal 24 MHz

Interface de débogage intégrée utilisant ICE/JTAG

### **Gestion de l'alimentation**

Plusieurs domaines de puissance internes contrôlés par logiciel

Plusieurs modes de veille pour le processeur, le système, la DRAM, etc.

Plusieurs PLL internes pour ajuster les fréquences de fonctionnement

Conception d'E/S multitenion pour 1,8 V et 3,3 V

### **Sécurité**

Environnement d'exécution fiable (TEE) basé sur une zone de confiance

Démarrage sécurisé, OTP à configuration automatique du matériel crypté, DRAM cryptée avec vérificateur d'intégrité de la mémoire, échelle de clés matérielles et bus de contrôle interne et stockage

Entropie véritable RNG séparée sécurisée/non sécurisée

Contrôle de sécurité de la mémoire pré-région/ID et clôture électrique

Trusted Video Path (TVP) basé sur le matériel et contenu sécurisé (nécessite le logiciel SecureOS)

E/S sécurisées et horloge sécurisée

### **Emballer**

FCBGA, 19 mm x 19 mm, pas de balle 0,65, conforme RoHS

L'Boîte de télévision Android Amlogic T972 offre une expérience de divertissement immersive et riche en fonctionnalités pour les utilisateurs recherchant un streaming, des jeux et une lecture multimédia de haute qualité. Voici pourquoi c'est le complément parfait à votre configuration de divertissement à domicile :

1. **Chipset Amlogic T972 avancé:** Le chipset Amlogic T972 alimente la Android TV Box Amlogic T972, offrant des performances robustes pour un streaming 4K, des jeux et une lecture multimédia fluides. Profitez d'images nettes, de couleurs vives et d'un son immersif pour une

expérience visuelle inégalée.

2. **Diffusion 4K Ultra HD:** Avec la prise en charge de la résolution 4K Ultra HD, l'Android TV Box Amlogic T972 donne vie à vos films, émissions de télévision et vidéos préférés avec une clarté et des détails époustouflants. Diffusez du contenu à partir de services de streaming populaires comme Netflix, Hulu et YouTube avec une qualité à couper le souffle.
3. **Système d'exploitation Android TV:** L'Android TV Box Amlogic T972 fonctionne sur le système d'exploitation Android TV, offrant une interface conviviale et un accès à une vaste bibliothèque d'applications, de jeux et de contenus. Naviguez sans effort dans les menus, recherchez vos médias préférés et personnalisez votre expérience visuelle en fonction de vos préférences.
4. **Télécommande vocale:** La télécommande vocale incluse facilite la navigation dans l'Android TV Box Amlogic T972. Utilisez simplement votre voix pour rechercher du contenu, lancer des applications ou contrôler la lecture, offrant ainsi un moyen pratique et mains libres d'interagir avec votre boîtier TV.
5. **Large sélection d'applications:** Accédez à des milliers d'applications et de jeux du Google Play Store directement sur votre téléviseur avec l'Android TV Box Amlogic T972. Que vous recherchiez des applications de streaming, des jeux ou des outils de productivité, vous trouverez tout ce dont vous avez besoin pour améliorer votre divertissement et votre productivité.
6. **Connectivité sans fil:** Restez connecté grâce à la connectivité Wi-Fi et Bluetooth intégrée. Diffusez du contenu sans fil depuis votre smartphone, tablette ou autre appareil vers votre téléviseur, ou connectez des périphériques sans fil tels que des claviers, des souris et des manettes de jeu pour plus de commodité.
7. **Stockage extensible:** L'Android TV Box Amlogic T972 dispose d'un espace de stockage suffisant pour stocker vos applications, jeux et fichiers multimédias préférés. Grâce à la prise en charge du stockage extensible via USB ou carte microSD, vous pouvez facilement ajouter de l'espace de stockage supplémentaire pour accueillir votre bibliothèque de contenu croissante.
8. **Installation facile:** La configuration de la Box Android TV Amlogic T972 est simple et rapide. Connectez simplement le boîtier TV à votre téléviseur via HDMI, connectez-vous à votre réseau Wi-Fi et commencez à explorer toutes les fonctionnalités et tous les contenus que l'appareil a à offrir. Aucune installation ou configuration compliquée requise.
9. **Mises à jour régulières du logiciel:** Profitez d'une tranquillité d'esprit grâce à des mises à jour logicielles régulières qui offrent des améliorations de performances, de nouvelles fonctionnalités et des correctifs de sécurité pour maintenir votre Android TV Box Amlogic T972 à jour et fonctionner correctement.

10. **Service client:** Soutenu par un support client fiable, l'Android TV Box Amlogic T972 est livré avec une assistance complète pour répondre à toutes les questions, préoccupations ou problèmes techniques que vous pourriez rencontrer. Ayez l'esprit tranquille en sachant que de l'aide est toujours disponible lorsque vous en avez besoin.

Améliorez votre expérience de divertissement à domicile avec le [Android TV Box](#) Amlogic T972. Avec ses performances puissantes, son interface intuitive et sa large gamme de fonctionnalités, c'est la solution ultime pour tous vos besoins en streaming, jeux et multimédia.