

Produttore di hardware per soluzioni Android OTT/IPTV

Specifiche

Modello numero:	Soluzioni Amlogic T972 OTT/IPTV
processore	Amlogic T972(T962X2) Quad Core ARM Cortex A55 1,98 GHZ
GPU	Penta Core ARM Mail-450
RAM	DDR4 2GB/4GB (opzionale)
rom	eMMC da 16 GB (può essere espanso a 128 GB tramite SD/USB)
sistema operativo	Android 9.0

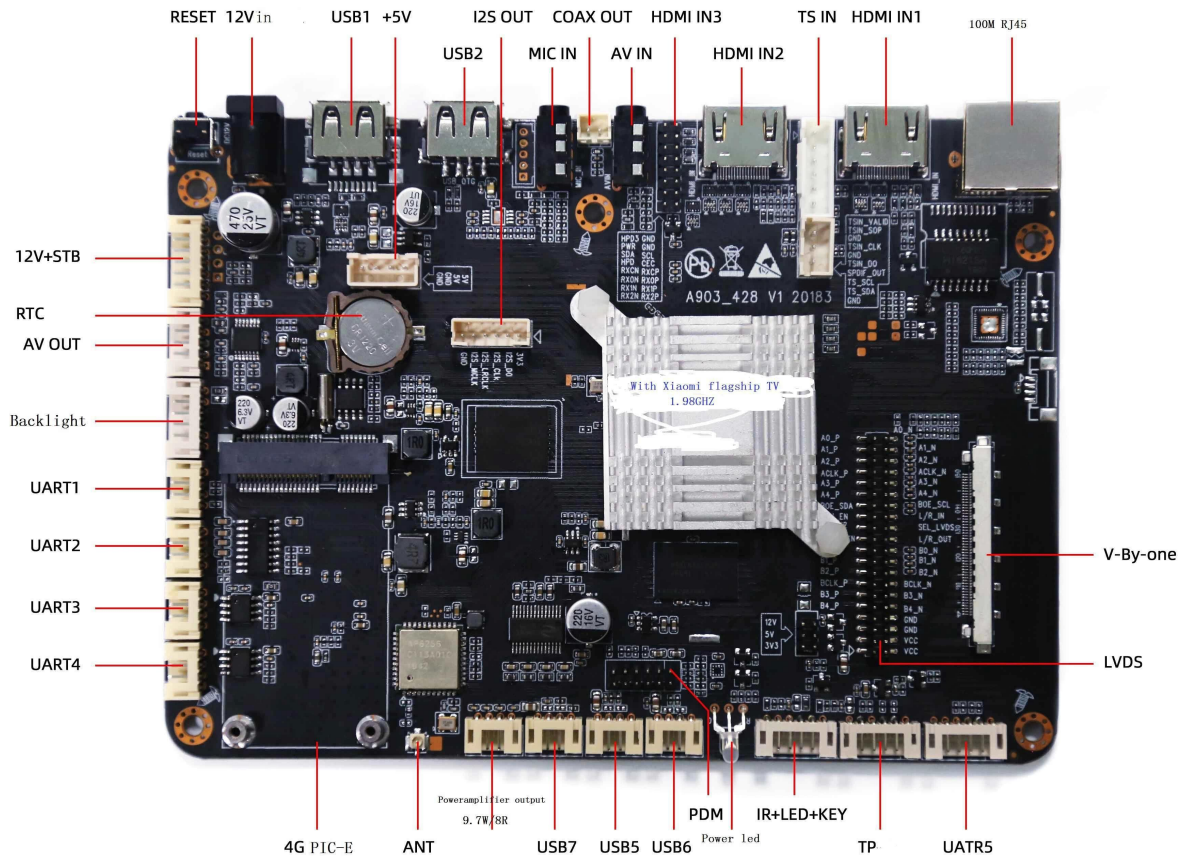
CODEC video e audio

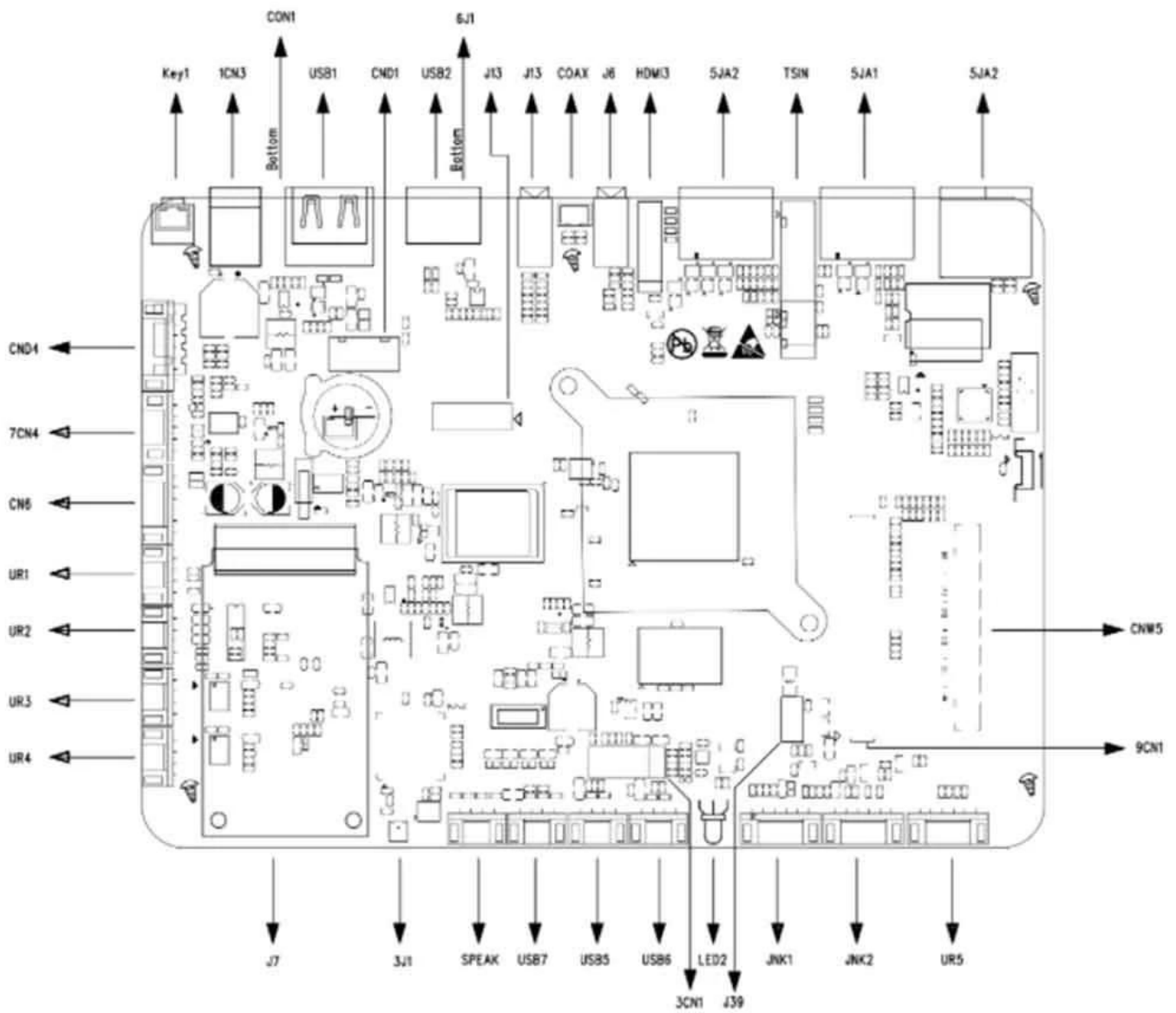
CODEC video/immagine	<ul style="list-style-type: none">–Amlogic Video Engine (AVE-10) con decoder hardware dedicati fino a 4Kx2K@75fps–Decodifica video/immagine–Profilo VP9 2-10 fino a 8Kx4K@24fps o 4Kx2K@60fps–H.265 HEVC MP-10@L5.1 fino a 8Kx4K@24fps o 4Kx2K@60fps–Profilo AVS2-P2 fino a 4Kx2K@60fps–H.264 AVC HP@L5.1 fino a 4Kx2K@30fps–H.264 MVC fino a 1080P@60fps–MPEG-4 ASP@L5 fino a 1080P@60fps (ISO-14496)–WMV/VC-1 SP/MP/AP fino a 1080P a 60 fps–Profilo JiZhun AVS-P16(AVS)/AVS-P2 fino a 1080P@60fps–MPEG-2 MP/HL fino a 1080P@60fps (ISO-13818)–MPEG-1 MP/HL fino a 1080P@60fps (ISO-11172)–RealVideo 8/9/10 fino a 1080P@60fps–SupPortao video per sottotitoli in più lingue e formati multipli–Decodifica MJPEG e JPEG con risoluzione pixel illimitata (ISO/IEC-10918)–Supporta miniature JPEG, ridimensionamento, rotazione ed effetti di transizione–Supporta i formati di file *.mkv,*.wmv,*.mpg, *.mpeg, *.dat, *.avi, *.mov, *.iso, *.mp4, *.rm e *.jpg
Codifica video/immagine	<ul style="list-style-type: none">–Profilo VP9 2-10 fino a 8Kx4K@24fps o 4Kx2K@60fps–H.265 HEVC MP-10@L5.1 fino a 8Kx4K@24fps o 4Kx2K@60fps–Profilo AVS2-P2 fino a 4Kx2K@60fps–H.264 AVC HP@L5.1 fino a 4Kx2K@30fps–H.264 MVC fino a 1080P@60fps–MPEG-4 ASP@L5 fino a 1080P@60fps (ISO-14496)–WMV/VC-1 SP/MP/AP fino a 1080P a 60 fps–Profilo JiZhun AVS-P16(AVS)/AVS-P2 fino a 1080P@60fps–MPEG-2 MP/HL fino a 1080P@60fps (ISO-13818)–MPEG-1 MP/HL fino a 1080P@60fps (ISO-11172)–RealVideo 8/9/10 fino a 1080P@60fps–Supporto video per sottotitoli in più lingue e formati multipli–Decodifica MJPEG e JPEG con risoluzione pixel illimitata (ISO/IEC-10918)–Supporta miniature JPEG, ridimensionamento, rotazione ed effetti di transizione–Supporta i formati di file *.mkv,*.wmv,*.mpg, *.mpeg, *.dat, *.avi, *.mov, *.iso, *.mp4, *.rm e *.jpg
CODEC audio e ingresso/uscita	Supporta MP3, AAC, WMA, RM, FLAC, Ogg, Dolby DTS Audio Opzionale e programmabile con down-mixing 7.1/5.1 VAD a basso consumo e percorso di loopback AEC interno 3 porte TDM/PCM/I2S integrate con modalità TDM/PCM fino a 384kHz x 32bit x 8 canali o 96kHzx 32bit x 32 canali e modalità I2S fino a 384kHz x 32 bit x 8 canali Ingresso vocale PDM per microfono digitale con CIC, LPF e HPF programmabili, supporta fino a 8 DMIC Uscita audio digitale seriale SPDIF/IEC958 integrata 2 canali di ingresso analogici L/R e 2 canali di uscita L/R Supporta l'uscita simultanea di un doppio canale audio stereo con la combinazione di I2SPCM Supporta EQ/DRC audio per altoparlante audio
Formato del decodificatore	HD MPEG1/2/4, H.265/HEVC, HD AVC/VC-1, RM/RMVB, Xvid/DivX3/4/5/6, RealVideo8/9/10
Formato multimediale	Avi/Rm/Rmvb/Ts/Vob/Mkv/Mov/ISO/wmv/asf/flv/dat/mpg/mpeg
Formato musicale	MP3/WMA/AAC/WAV/OGG/DDP/TrueHD/HD/FLAC/APE
Formato foto	HD JPEG/BMP/GIF/PNG/TIFF

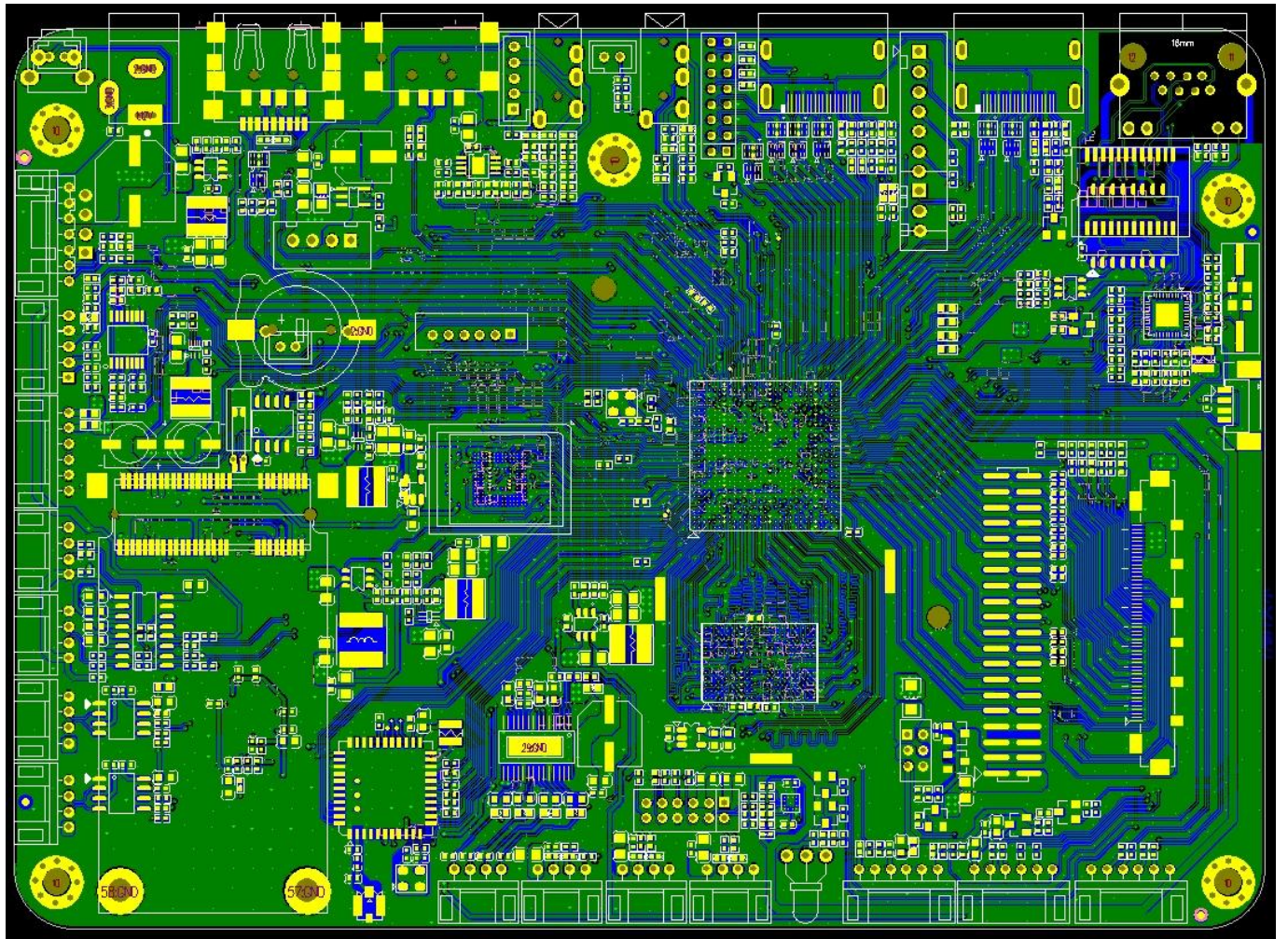
Port

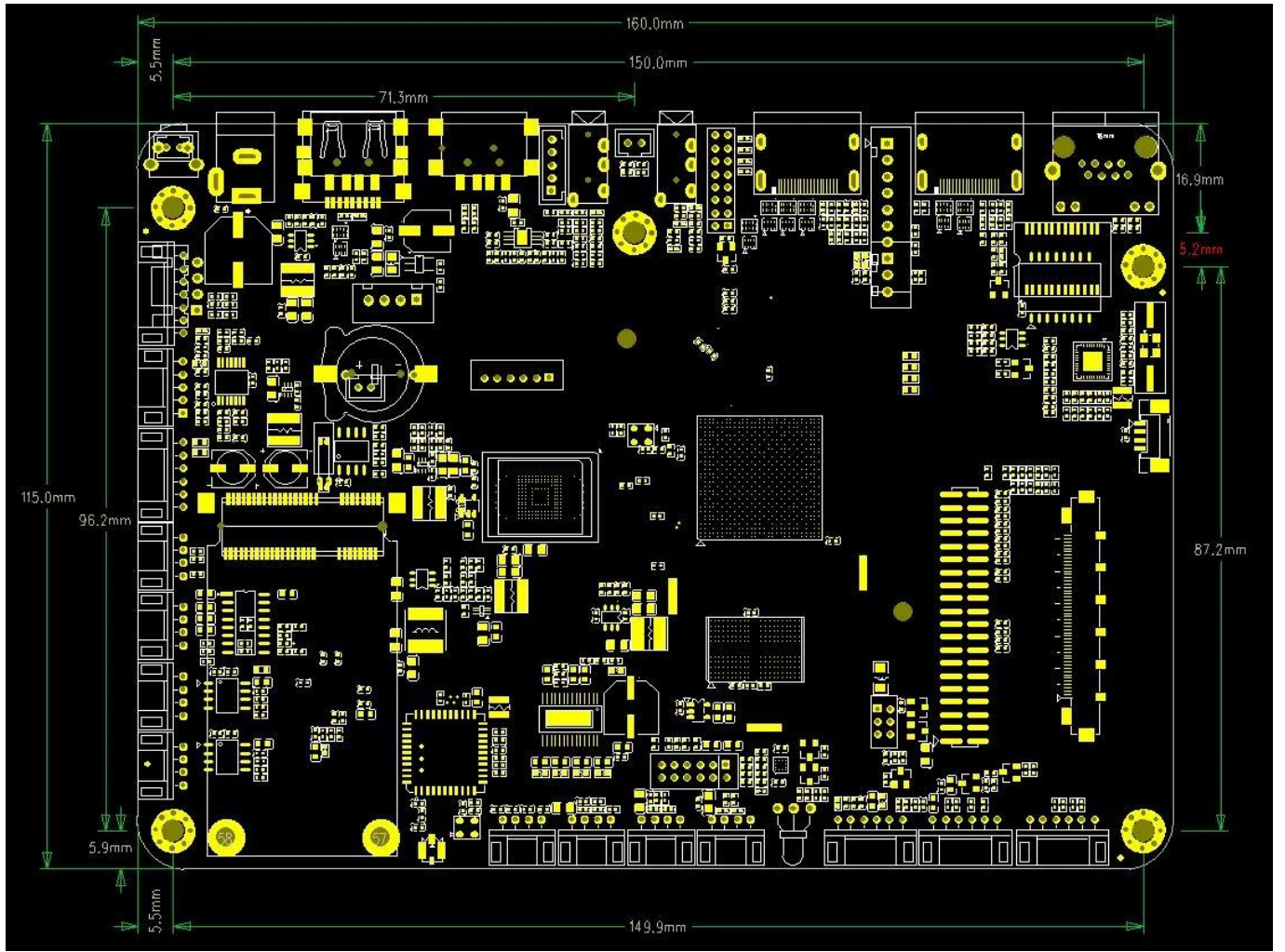
Ingresso audio	1 jack per cuffie da 3,5 mm
Uscita video	1 * Perno a doppia fila LVDS 40 pin 2,0 mm, supporta schermo 8 bit/10 bit 1*V-By-one, per scelta opzionale
Ingresso video	HDMI*3
Uscita audio	4pin 2,5mm 10W8Q@2
Porta di rete	*1 RJ45 10M/100M 2.4G WIFIBT (opzione WiFi dual band 2.4G/5G) Slot PCIE(4)x1
Porta USB 2.0	USB OTG*1(può essere HOST) OSPITE USB*4
Interfaccia retroilluminata	*2, 6 pin 2,0 mm
Interfaccia a infrarossi	*1, 7 pin 2,0 mm, con indicatore LED (verde e rosso)
Porte di espansione	Porte seriali*4
Slot per schede TF	*1
Slot per scheda SIM	*1
Energia	
Alimentazione elettrica	STB, 5VSB, 5V, 12V, 12 pin 2,00 mm Spina 12 V/4 pin 2,54 mm, 12 V/2,5 CC

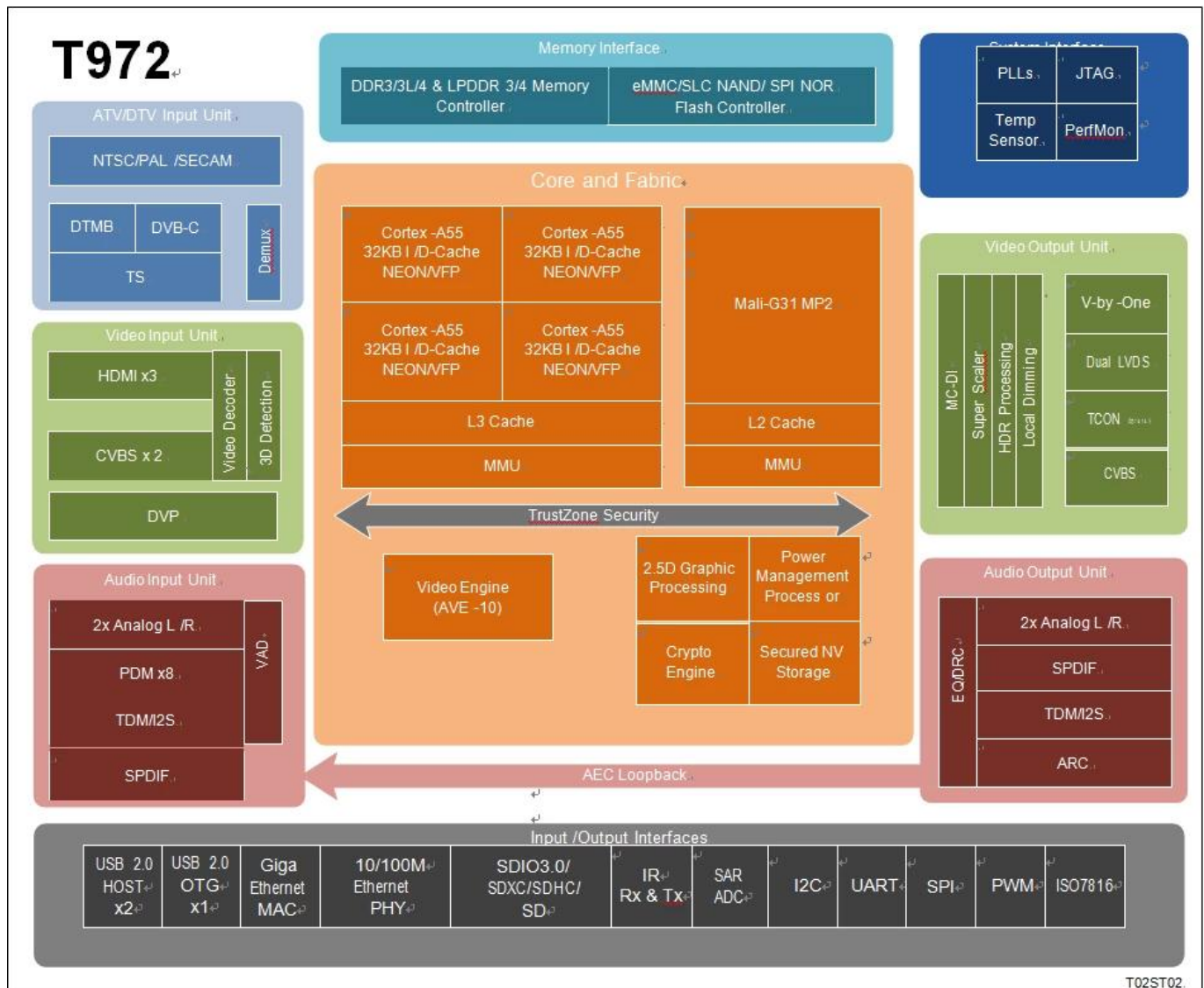
ONENUTS











T02ST02

Amlogic T972 è un processore applicativo avanzato progettato per applicazioni TV UHD in tutto il mondo. Integra un potente sottosistema CPU/GPU, una pipeline di elaborazione delle immagini HDR migliore della categoria, un motore CODEC video 8K/4K protetto con tutte le principali periferiche per formare il chip TV intelligente più conveniente.

La CPU del sistema principale è una CPU quad-core ARM Cortex-A55 con cache L3 condivisa per migliorare le prestazioni del sistema. Inoltre, la CPU Cortex-A55 include il coprocessore NEON SIMD per migliorare la capacità di elaborazione dei supporti software.

Il sottosistema grafico è costituito da due motori grafici e una pipeline di output video/grafica flessibile. La GPU ARM Mali-G31 MP2 gestisce tutti i programmi grafici OpenGL ES 3.2, Vulkan 1.1 e OpenCL 2.0, mentre il processore grafico 2.5D gestisce operazioni aggiuntive di ridimensionamento, alfa, rotazione e conversione dello spazio colore. Insieme, la CPU e la GPU gestiscono tutte le attività relative al sistema operativo, alla rete, all'interfaccia utente e ai giochi. Amlogic Video Engine (AVE-10) è un sottosistema che utilizza decoder e codificatori video hardware dedicati per scaricare le CPU Cortex-A55 da tutta l'elaborazione CODEC video. AVE-10 è in grado di decodificare video con risoluzione 4K2K all'interno di Trusted Video Path (TVP) per applicazioni DRM protette. Supporta tutti i principali formati video inclusi MVC, MPEG-1/2/4, VC-1/WMV, AVS, AVS2, RealVideo, MJPEG, H.264, H265-10, VP9-10 e anche JPEG.

La pipeline di output video/grafica include elaborazione HDR10, HDR10, HLG e Technicolor Prime HDR, elaborazione BT.2020/BT.2100, deinterlacciatore con compensazione del movimento e adattivo al movimento, super scalare programmabile flessibile, attenuazione locale e numerosi filtri di miglioramento dell'immagine. prima di passare l'immagine migliorata alle porte di uscita video.

L'interfaccia LVDS a 8 corsie V-by-one e a doppio canale è disponibile per pannelli TV UHD/FHD e interfaccia P2P a 12 corsie con modulo di controllo della temporizzazione flessibile interno Opzionale per pannelli UHD senza TCON inclusi CEDS, CHPI, CMPI e iSP.

Sono disponibili 3 porte per ricevitore HDMI 2.1 più due set di porte di ingresso analogico composito CVBS. Le porte HDMI supportano HDCP 1.4/2.2 e possono ricevere video HDR fino a 4K2K.

Amlogic T972 integra i demodulatori ATV che supportano pienamente gli standard TV analogici mondiali tra cui NTSC, PAL e SECAM. I flussi di trasmissione DTV possono essere ricevuti dal demodulatore DTMB interno o dall'interfaccia del flusso di trasporto (TS). I tre demux integrati possono elaborare i flussi TV dall'interfaccia di ingresso del flusso di trasporto seriale, che può connettersi a un sintonizzatore/demodulatore esterno. DVB Common Descrambler 1.0 è supportato oltre ai formati crittografici di streaming DES, Triple DES (TDES/3DES) e AES. È incluso un controller ISO7816 integrato per l'interfacciamento con smart card esterne.

Amlogic T972 è ottimizzato per applicazioni vocali in campo lontano a bassa potenza. La potente CPU principale può abilitare front-end audio e algoritmi di riattivazione delle parole di prima qualità. Dispone inoltre di un modulo VAD (Voice Activity Detection) integrato per operazioni a bassissimo consumo durante lo standby del sistema e sono disponibili un'interfaccia MIC digitale completa che include PDM, TDM e I2S fino a 8 canali.

Il SoC Amlogic T972 integra ricche interfacce avanzate di rete e periferiche, tra cui un MAC Ethernet 10/100/1000M con RGMII, PHY Ethernet 10/100M, porta USB 2.0 ad alta velocità, controller SDIO 3.0, controller eMMC 5.0, controller NAND SLC e SDIO multipli /Controller per schede SD, UART, I2C, PWM SPI ad alta velocità e un blaster IR integrato. La struttura switch flessibile e programmabile basata su QoS e il controller di memoria collegano insieme tutti i core di elaborazione e le periferiche e si collegano al bus di memoria DRAM.

È supportato l'ambiente di sviluppo standard che utilizza SecureOS, Linux e la catena di strumenti Android GNU/GCC. Per ulteriori informazioni, contattare il rappresentante di vendita AMLOGIC.

Sottosistema CPU

CPU ARM Cortex-A55 quad-core
Architettura ARMv8.2 con estensioni Neon
Cache L3 del sistema unificato
Sistema di sicurezza avanzato TrustZone
Ottimizzazione del traffico basata sull'applicazione utilizzando strutture di commutazione interne basate su QoS
Supporto del debugger CoreSight

Unità di elaborazione grafica 3D

GPU ARM Mali-G31 MP2
Orditi da 4 ampi, tubo a doppia trama, motori di esecuzione 2x da 4 ampi (EE)
Elaborazione multi-core simultanea
Supporto OpenGL ES 3.2, Vulkan 1.1 e OpenCL 2.0

Processore grafico 2,5 D

Motore bitblt veloce con doppi ingressi e uscita singola
Operazioni raster programmabili (ROP)
Filtro scaling polifase programmabile
Supporta più formati video 4:2:0, 4:2:2 e 4:4:4 e più formati pixel (livello grafico 8/16/24/32 bit)
Conversione rapida dello spazio colore
Filtro anti-sfarfallio avanzato

Motore crittografico

Cifratura a blocchi AES con chiavi da 128/256 bit, dimensione del blocco standard da 16 byte e

modalità streaming ECB, CBC e CTR

Cifratura a blocchi DES/3DES con modalità ECB e CBC che supportano chiave a 64 bit per DES e chiave a 192 bit per 3DES

Funzionamento key-ladder hardware e DVB-CSA per la crittografia del flusso di trasporto

Hardware integrato True Random Number Generator (TRNG) e motore SHA-1/SHA-2

CODEC video/immagine

Amlogic Video Engine (AVE-10) con decoder hardware dedicati fino a 4Kx2K@75fps

Decodifica video/immagine

Profilo VP9 2-10 fino a 8Kx4K@24fps o 4Kx2K@60fps

H.265 HEVC MP-10@L5.1 fino a 8Kx4K@24fps o 4Kx2K@60fps

Profilo AVS2-P2 fino a 4Kx2K@60fps

H.264 AVC HP@L5.1 fino a 4Kx2K@30fps

H.264 MVC fino a 1080P@60fps

MPEG-4 ASP@L5 fino a 1080P@60fps (ISO-14496)

WMV/VC-1 SP/MP/AP fino a 1080P@60fps

AVS-P16(AVS) /AVS-P2 Profilo JiZhun fino a 1080P@60fps

MPEG-2 MP/HL fino a 1080P@60fps (ISO-13818)

MPEG-1 MP/HL fino a 1080P@60fps (ISO-11172)

RealVideo 8/9/10 fino a 1080P@60fps

Supporto video per sottotitoli in più lingue e formati multipli

Decodifica MJPEG e JPEG con risoluzione pixel illimitata (ISO/IEC-10918)

Supporta miniature JPEG, ridimensionamento, rotazione ed effetti di transizione

Supporta i formati di file *.mkv,*.wmv,*.mpg, *.mpeg, *.dat, *.avi, *.mov, *.iso, *.mp4, *.rm e *.jpg

Motore di immagine Amlogic TruLife avanzato di nona generazione

Supporta HDR10/10, HLG, Technicolor Prime HDR

Riduzione del rumore con compensazione del movimento e riduzione del rumore digitale 3D per rumore casuale

Blocca il rumore, il rumore delle zanzare, il rumore spaziale, la riduzione del rumore dei contorni

Deinterlacciatore con compensazione del movimento e adattamento al movimento

Interpolazione dei bordi con protezione ed elaborazione ad angolo basso

Pulldown 3:2/2:2 e rilevamento ed elaborazione Video on Film (VOF).

Nitidezza intelligente con la tecnologia SuperScaler che include de-contouring, de-ring, LTI, CTI, de-jaggy, peaking

Contrasto locale e contrasto dinamico non lineare per il miglioramento dei dettagli

Le LUT 3D con 17x17x17 nodi forniscono 4913 diversi punti di controllo, competenti per abbinare display calibrati a uno spazio colore target

Gestione del colore basata sullo spazio colore HSL ad alta precisione con protezione dalla bassa saturazione, regolazione indipendente di luminanza/tonalità/saturazione per ottenere estensione blu/verde, nuova correzione dei toni e una gamma più ampia per i video

Mixer video: 2 piani video e 2 piani grafici

Rimappatura HDR indipendente del livello video e grafico

Controllo locale dell'attenuazione per retroilluminazione ad alto nit

Uscita del pannello LCD

Uscita V-By-One a 8 corsie con 1, 2, 4 regioni supportate, risoluzione fino a 4Kx2K 60Hz

Uscita LVDS a doppio canale che supporta una risoluzione fino a 1920x1080 60Hz

Uscita mini-LVDS integrata (1 porta 6 coppie)/(2 porte 3 coppie) con controller di temporizzazione HD/FHD programmabile Risoluzione opzionale fino a 1920x1080 Hz

Uscita CEDS/CHPI/CMPI/iSP a 12 corsie con controller di temporizzazione UHD programmabile

Opzionale per pannello UHD senza TCON, risoluzione fino a 4Kx2K 60Hz
Tre tabelle Gamma indipendenti per la regolazione del pannello LCD
Logica dithering per la mappatura su diverse profondità di colore del pannello LCD

Interfaccia di ingresso/uscita video

3 porte ricevitore HDMI 2.1 con ingresso con risoluzione massima Dynamic HDR, ARC, HDCP 1.4/2.2, 4Kx2K@60
2 ingressi a definizione standard CVBS 480i/576i
Supporta l'uscita bypass CVBS (PAL/NTSC).
Ingresso telecamera parallela ITU 601/656 che supporta RGB565 a 8 bit, CCIR656, CCIR601, YUV422, YCbCr422

CODEC audio e ingresso/uscita

Supporta MP3, AAC, WMA, RM, FLAC, Ogg, Dolby DTS Audio Opzionale e programmabile con down-mixing 7.1/5.1
VAD a basso consumo e percorso di loopback AEC interno
3 porte TDM/PCM/I2S integrate con modalità TDM/PCM fino a 384kHz x 32bit x 8 canali o 96kHz x 32bit x 32 canali e modalità I2S fino a 384kHz x 32 bit x 8 canali
Ingresso vocale PDM per microfono digitale con CIC, LPF e HPF programmabili, supporta fino a 8 DMIC
Uscita audio digitale seriale SPDIF/IEC958 integrata
2 canali di ingresso analogici L/R e 2 canali di uscita L/R
Supporta l'uscita simultanea di un doppio canale audio stereo con la combinazione di I2SPCM
Supporta EQ/DRC audio per altoparlante audio

Demodulatore televisivo

Demodulatori ATV conformi agli standard NTSC, NTSC-J, PAL-BG, PAL-DK1, PAL-I, PAL-DK, PAL-M, PAL-N, SE-CAM-DK2, SECAM-DK3, SECAM-L
Standard audio TV analogico mondiale: BTSC, A2, EIA-J e NICAM
Supporta televideo, sottotitoli, V-chip
Demodulatori DTMB/DVB-C/DTV
Il demodulatore VIF integrato supporta l'interfaccia IF bassa dal modulo sintonizzatore

Interfaccia di trasmissione DTV

3x interfacce di ingresso Transport stream (TS) con processore demux integrato per il collegamento a un sintonizzatore/demodulatore TV digitale esterno
Interfacce PWM, I2C e SPI integrate per controllare sintonizzatore e demodulatore
Controller per smart card ISO 7816 integrato

Interfaccia di memoria e archiviazione

Interfaccia di memoria DRAM a 32 bit con dual ranghi e spazio di indirizzi totale massimo di 4 GB
Compatibile con lo standard JEDEC DDR3-2133 /DDR3L-2133 /DDR4-2666 /LPDDR3-2133 /SDRAM LPDDR4-3200
Scheda SDSC/SDHC/SDXC e interfaccia SDIO con larghezza del bus dati a 1 bit e 4 bit che supporta la versione specifica 2.x/3.x/4.x Modalità DS/HS fino a UHS-I SDR104
Interfaccia di memoria eMMC con larghezza del bus dati di 1/4/8 bit che supporta pienamente la versione specifica 5.0 HS400
Controller flash NAND SLC
Memoria OTP integrata da 4K bit per l'archiviazione sicura delle chiavi

Interfaccia di rete

MAC Ethernet IEEE 802.3 10/100/1000M con interfaccia RGMII
Interfaccia PHY Ethernet 10/100M
WiFi/IEEE802.11 supportato tramite USB o SDIO
Supporto Bluetooth tramite USB o UART
Interfaccia di rete ottimizzata per traffico misto WIFI e BT

Controller e interfacce I/O integrati

Triplo I/O USB 2.0 ad alta velocità USB, due host USB e un USB OTG
Più UART, I2C e PWM Interfaccia SPI
Circuito di ingresso del telecomando programmabile e uscita IR-blaster
ADC SAR a 10 bit integrato con 4 canali di ingresso
IO per uso generico con pull up e pull down integrati
Sistema, periferiche e varie. Interfacce
Temporizzatori, contatori e controller DMA integrati per uso generale
Ingresso in cristallo da 24 MHz
Interfaccia di debug incorporata utilizzando ICE/JTAG

Gestione energetica

Domini di alimentazione interni multipli controllati dal software
Molteplici modalità di sospensione per CPU, sistema, DRAM, ecc.
PLL interni multipli per regolare le frequenze operative
Design I/O multitemperatura per 1,8 V e 3,3 V

Sicurezza

Trusted Execution Environment (TEE) basato su Trustzone
Avvio protetto, OTP con configurazione automatica hardware crittografata, DRAM crittografata con controllo dell'integrità della memoria, ladder di chiavi hardware, bus di controllo interno e storage
RNG entropico reale separato sicuro/non sicuro
Controllo di sicurezza della memoria pre-regione/ID e recinzione elettrica
Trusted Video Path (TVP) basato su hardware e contenuti protetti (è necessario il software SecureOS)
I/O protetto e orologio protetto

Pacchetto

FCBGA, 19 mm x 19 mm, passo della sfera 0,65, conforme a RoHS

Migliora la tua esperienza di intrattenimento con le nostre soluzioni hardware Android OTT/IPTV all'avanguardia. In qualità di produttore leader nel settore, siamo specializzati nella realizzazione di dispositivi di alta qualità che ridefiniscono il modo in cui utilizzi i contenuti digitali. Ecco perché le nostre soluzioni sono la scelta perfetta per migliorare la tua configurazione di intrattenimento domestico:

1. **Tecnologia innovativa:** L'hardware delle nostre soluzioni Android OTT/IPTV è basato su una tecnologia innovativa, che offre prestazioni e affidabilità senza precedenti. Dai processori avanzati alle funzionalità di connettività all'avanguardia, i nostri dispositivi sono progettati per stare al passo con gli ultimi progressi nello streaming e nei contenuti multimediali.
2. **Streaming senza interruzioni:** goditi lo streaming senza interruzioni dei tuoi film, programmi TV ed eventi dal vivo preferiti con le nostre soluzioni hardware OTT/IPTV. Che tu

stia guardando contenuti video ad alta definizione o trasmettendo in streaming eventi sportivi dal vivo, i nostri dispositivi garantiscono una riproduzione fluida e una qualità delle immagini cristallina.

3. **Applicazioni versatili:** L'hardware delle nostre soluzioni OTT/IPTV supporta un'ampia gamma di applicazioni, consentendoti di accedere con facilità alle piattaforme di streaming più diffuse, ai servizi di gioco e ai contenuti multimediali. Da Netflix e YouTube a Spotify e Twitch, i nostri dispositivi offrono opzioni di intrattenimento illimitate a portata di mano.
4. **Opzioni personalizzabili:** personalizza la tua esperienza di intrattenimento in base alle tue preferenze con le nostre soluzioni hardware OTT/IPTV personalizzabili. Scegli tra una varietà di configurazioni hardware, funzionalità software ed elementi di progettazione per creare una configurazione personalizzata che soddisfi le tue esigenze specifiche.
5. **Interfaccia intuitiva:** I nostri dispositivi sono dotati di un'interfaccia intuitiva che semplifica la navigazione e il funzionamento. Con menu intuitivi, controlli reattivi e opzioni remote facili da usare, puoi goderti un'esperienza di intrattenimento senza problemi comodamente dal tuo divano.
6. **Esperienza di gioco migliorata:** Porta la tua esperienza di gioco a un livello superiore con le nostre soluzioni hardware OTT/IPTV. Che tu stia giocando a giochi mobili casuali o a titoli per console coinvolgenti, i nostri dispositivi offrono controlli reattivi, grafica fluida e gameplay senza ritardi per un'esperienza di gioco coinvolgente.
7. **Connettività affidabile:** rimani connesso ai tuoi contenuti preferiti con opzioni di connettività affidabili integrate nell'hardware delle nostre soluzioni OTT/IPTV. Da Wi-Fi ed Ethernet a Bluetooth e USB, i nostri dispositivi offrono una connettività perfetta alla rete domestica, ai dispositivi esterni e agli accessori.
8. **Sicurezza e privacy:** Grazie alle funzionalità di sicurezza e ai controlli della privacy integrati, i nostri dispositivi danno priorità alla tua sicurezza. Proteggi le tue informazioni personali e goditi la massima tranquillità durante lo streaming, i giochi e la navigazione online.
9. **Tecnologia a prova di futuro:** L'hardware delle nostre soluzioni OTT/IPTV è progettato con una tecnologia a prova di futuro, garantendo la compatibilità con gli standard di streaming, i formati di contenuto e gli aggiornamenti software più recenti. Goditi un'esperienza di intrattenimento all'avanguardia che si evolve con le tue esigenze nel tempo.
10. **Valore eccezionale:** Scopri un valore eccezionale con le nostre soluzioni hardware OTT/IPTV, che offrono funzionalità e prestazioni premium a un prezzo conveniente. Investi in soluzioni di intrattenimento di qualità che offrano divertimento duraturo a te e alla tua famiglia.

Migliora la tua esperienza di intrattenimento con il nostro [Soluzioni Android OTT/IPTV](#) hardware. Scopri la combinazione perfetta di prestazioni, affidabilità e versatilità per tutte le tue esigenze di streaming, gioco e contenuti multimediali.

