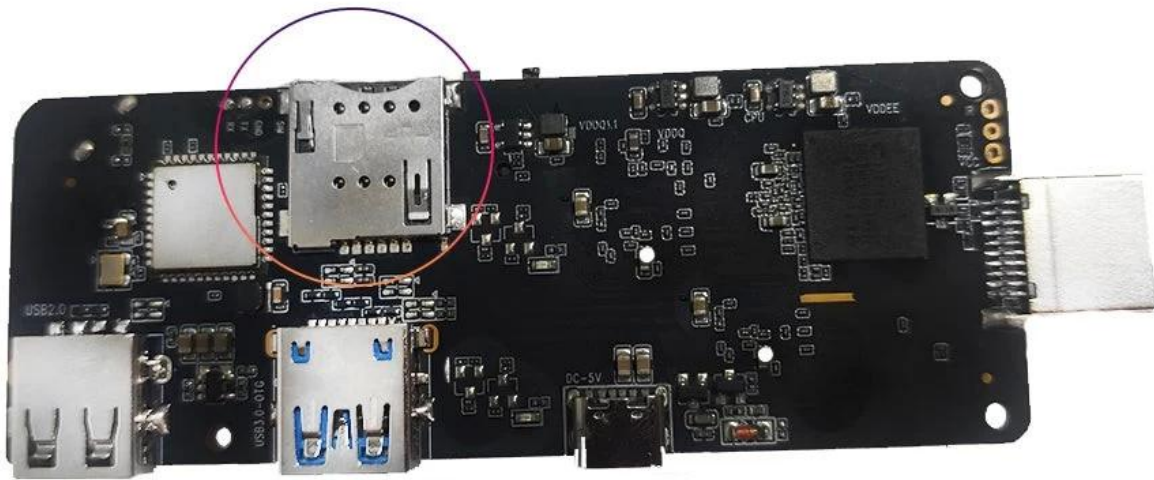


# Scatena la connettività Mini PC Android con dongle WCDMA 4G/3G e slot per scheda SIM: la tua soluzione di mobile computing

<b>Specifiche</b>	
Modello numero:	Mini PC Android
processore	Amlogic S905X3 Quad-Core ARM Cortex-A55 fino a 2,0 GHz
GPU	BRACCIO Mali-G31
Magazzinaggio	EMMC da 16 GB/32 GB
Memoria	DDR4 da 2 GB/4 GB
Sistema operativo Android	Android 9.0/ATV
Bluetooth	4.1 BlueBoot
DRM	Widevine (Verimatrix/Playready opzionale)
<b>Modulo 4G LTE (opzionale)</b>	
Modulo interno 4G LTE (opzionale)	LTE-FDD/LTE-TDD/WCDMA/TD-SCDMA/EDGE/GPRS/GSM, downstream 150Mbps, upstream 50Mbps
MHZ-E (EUROPA)	B1/B3/B5/B7/B8/B20@FDD LTE, B1/B5/B8@WCDMA, 850/900/1800/1900@GSM
MHZ-A (AMERICA)	B2/B4/B8/B17@FDD LTE, B38/B39/B40/B41@TDD LTE, B1/B8@WCDMA, B34/39@TD-SCDMA, 900/1800@GSM
MHZ-CE (CINA/INDIA/Arabia Saudita)	B1/B3/B5/B8@FDD LTE, B38/B39/B40/B41@TDD LTE, B1/B8@WCDMA, B34/B39@TD-SCDMA, BC0@CDMA2000 1X/EXDO, 900/1800@GSM
MHZ-E(EMEA/COREA/THAILANDIA/INDIA)	B1/B3/B5/B7/B8/B20@FDD LTE; B38/B40/B41@TDD LTE; B1/B5/B8@WCDMA; B3/B8@GSM
MHZ-V(NORD AMERICA)	B4/B13@FDD LTE
MHZ-A(NORD AMERICA)	B2/B4/B12@FDD LTE; B2/B4/B5@WCDMA
MHZ-AU (America Latina/ANZ/TAIWAN)	B1/B2/B3/B4/B5/B6/B7/B8/B28@FDD LTE; B40@TDD LTE; B1/B2/B5/B8@WCDMA; B2/B3/B5/B8@GSM
MHZ-J(GIAPPONE)	B1/B3/B8/B18/B19/B26@FDD LTE; B41@TDD LTE; B1/B6/B8/B19@WCDMA
<b>CODEC video e audio</b>	
Video e audio	VP9/H.265/AVS2 fino a 4Kx2K a 60 fps, H.264 4K a 30 fps, AVS/VC-1/MPEG1-4 1080P a 60 fps H.264/H.265 1080P a 60 fps HD MPEG1/2/4, H.265/HEVC, AVS2, HD AVC/VC-1, RM/RMVB, Xvid/DivX3/4/5/6, RealVideo8/9/10 Avi/Rm/RmVb/Ts/Vob/Mkv/Mov/ISO/wmv/asf/flv/dat/mpg/mpeg MP3/WMA/AAC/WAV/OGG/DDP/TrueHD/HD/FLAC/APE HD JPEG/BMP/GIF/PNG/TIFF
HDR	HDR 10, Dolby Vision
<b>I/O</b>	
HDMI	HDMI 2.1 Con risoluzione massima 3D, HDR, CEC e 4Kx2K@60fps
USCITA AV	Supporto
USB	1*USB 2.0, 1*USB 3.0 supporta unità flash USB e HDD USB)
RJ45	Ethernet RJ-45 standard 10/100M
Funzione di rete	Miracast, DLNA, Airplay, Skype, Netflix, Twitter, Picasa, Youtube, Flickr, Facebook, Film online, Giochi, ecc.
senza fili	WiFi 11ac Bluetooth 4.1 IEEE802.11 a/b/g/n/ac(AP6255) 4G/5G
CARTA TF	Supporto
SPDIF	Supporta l'uscita ottica
Porta IR	Ricevitore a infrarossi esterno
Indicatore LED	Accensione: blu; Standby: rosso
Tempo di visualizzazione del LED	1* Orario di visualizzazione a LED, RTC integrato, dispositivo USB integrato
<b>Altri</b>	
Alimentazione elettrica	CA 100-240 V 50/60 Hz, CC 5 V/2 A
Lingua	Multilingue inglese, tedesco, russo, francese, spagnolo, italiano, arabo, giapponese, coreano, ebraico, ecc
Applicazione	La versione più recente di KODI Supporta la riproduzione locale ad alta definizione, supporta l'installazione e la riproduzione di plug-in
Accessorio	Manuale utente, cavo HDMI, telecomando IR, adattatore di alimentazione
Opzione	Supporta mouse e tastiera tramite USB o BT; Supporta mouse e tastiera wireless da 2,4 GHz tramite dongle USB da 2,4 GHz

## SIM card slot



L'Android TV Box con 4G 5G LTE è un dispositivo rivoluzionario che combina la potenza di una scheda SIM 4G LTE con la comodità di una chiavetta Android TV. Con questo dispositivo puoi trasformare qualsiasi televisore in una smart TV e goderti un'ampia gamma di opzioni di intrattenimento.

La chiavetta Android TV è alimentata da un processore quad-core, che garantisce prestazioni fluide e veloci. Viene fornito con 2 GB di RAM e 16 GB di memoria interna, offrendo ampio spazio per tutte le tue app, giochi e file multimediali preferiti. Il dispositivo supporta anche la memoria espandibile, consentendo di aggiungere una scheda microSD per ulteriore capacità di archiviazione.

Una delle caratteristiche principali di questa chiavetta TV Android è il supporto per la connettività 4G LTE. Con una scheda SIM compatibile, puoi usufruire dell'accesso a Internet ad alta velocità ovunque tu vada. Ciò significa che puoi riprodurre in streaming i tuoi film e programmi TV preferiti, giocare a giochi online e navigare sul Web senza problemi di ritardo o buffering. La connettività 4G

LTE garantisce inoltre una connessione stabile e affidabile, anche in aree con segnali Wi-Fi deboli.

Configurare l'Android TV Box con 4G 5G LTE è incredibilmente semplice. Basta collegare il dispositivo al televisore utilizzando la porta HDMI, inserire una scheda SIM compatibile e accenderlo. Il dispositivo rileverà automaticamente la tua scheda SIM e stabilirà una connessione a Internet. Una volta connesso, puoi accedere al Google Play Store e scaricare tutte le tue app preferite, come Netflix, YouTube, Spotify e altre.

La chiavetta Android TV supporta anche la connettività Bluetooth, consentendoti di connettere periferiche wireless come tastiere, mouse e controller di gioco. Ciò semplifica la navigazione tra app e giochi, migliorando l'esperienza utente complessiva.

In termini di qualità audio e video, l'Android TV Box con 4G 5G LTE non delude. Supporta la risoluzione 4K Ultra HD, offrendo immagini straordinarie con colori vivaci e dettagli nitidi. Il dispositivo supporta anche l'audio Dolby Atmos e DTS, fornendo un suono coinvolgente e di alta qualità.

La chiavetta Android TV è dotata di un'interfaccia user-friendly facile da navigare, anche per coloro che non sono esperti di tecnologia. Il dispositivo supporta il controllo vocale, consentendoti di cercare contenuti, regolare le impostazioni e avviare app utilizzando semplici comandi vocali. Questa funzionalità aggiunge praticità e rende il dispositivo accessibile a un'ampia gamma di utenti.

In conclusione, l'Android TV Box con 4G 5G LTE è un dispositivo versatile e potente che unisce il meglio di entrambi i mondi: la comodità di una chiavetta Android TV e l'accesso a Internet ad alta velocità di una scheda SIM 4G LTE. Con il suo hardware potente, la connettività perfetta e l'interfaccia intuitiva, questo dispositivo è perfetto per chiunque desideri aggiornare il proprio televisore a una smart TV. Che tu voglia guardare film in streaming, giocare o navigare sul Web, la chiavetta TV Android con scheda SIM 4G LTE è quello che fa per te.

Presentiamo il nostro ultimo Android TV Box con connettività 4G e 5G LTE. Sperimenta streaming e giochi senza interruzioni con velocità Internet elevatissime. Goditi i tuoi film, programmi e app preferiti con la straordinaria risoluzione 4K. Con il supporto 4G e 5G LTE, puoi rimanere connesso e goderti l'intrattenimento senza interruzioni. Migliora la tua esperienza TV con il nostro avanzato Android TV Box.

Scopri il futuro dell'intrattenimento con il nostro [Android TV Box](#) dotato di connettività 4G/5G LTE. Scatena la potenza dello streaming senza interruzioni, dei download rapidi e della connettività affidabile. Questo Android TV Box ricco di funzionalità ridefinisce il modo in cui vivi i contenuti. Che si tratti di film, giochi o produttività, goditi un elevato livello di connettività. Ordina ora e trasforma la tua TV in un hub di infinite possibilità con il nostro TV Box Android con 4G/5G LTE.

La nostra soluzione TV Stick LTE rivoluziona il modo in cui trasmetti in streaming i contenuti. Con la connettività LTE integrata, puoi accedere ai tuoi programmi e film preferiti da qualsiasi luogo, senza fare affidamento sul Wi-Fi. Che tu sia in viaggio, in campeggio o semplicemente in un luogo con scarsa copertura Wi-Fi, la nostra soluzione TV Stick LTE garantisce intrattenimento ininterrotto.

Caratteristiche principali:

1. **Connettività LTE:** rimani connesso ai tuoi contenuti preferiti con la connettività LTE ad alta velocità.
2. **Collega e usa:** La configurazione semplice ti consente di avviare lo streaming in pochi minuti.
3. **Design compatto:** Il design elegante e portatile lo rende ideale per i viaggi.

4. **Ampia compatibilità:** compatibile con una varietà di servizi e dispositivi di streaming.
5. **Streaming di alta qualità:** goditi la qualità dello streaming HD e persino 4K per un'esperienza cinematografica.

Con la nostra soluzione TV Stick LTE, non sei più limitato dalla disponibilità del Wi-Fi. Trasmetti in streaming senza interruzioni, sempre e ovunque. Migliora la tua esperienza di intrattenimento con la nostra soluzione innovativa.