

OEM/ODM Realtek RTD1295 Ingresso HDMI Dongle X2 Mini PC Android HDMI TV Stick

Parametri del prodotto

Modello n.	Dongle di ingresso HDMI X2	
processore	Realtek RTD1295 quad-core ARM Cortex-A53 64 bit @2GHz	
GPU	ARM-T820	
Memoria	DDR4: 1 GB (Opzione: 2 GB)	
Flash	eMMC: 8 GB (Opzione: 16 GB)	
Bluetooth	BT4.0	
I/O	1 uscita HD	Uscita UHD 4K*2K, HD 2.0a
	1 ingresso HD	Ingresso HD (HD1.4a~HD2.2a), supporto chiave HDCP con versione 1.4 o 2.2
	1 * USB	1 * USB 2.0
	1 * SCHEDA TF	Supporta 4 GB~64 GB
Compatibilità periferica	Touchscreen USB; Telecamera; Auricolare Bluetooth™ o altro dispsistema operativoitativo Bluetooth™, ecc.	
Energia	Micro USB 5 V/2 A	
OS	Android 6.0 Marshmallow	
Video	Codec H.264 2K@60fps/4K@24fps ,	
	Decodificatore H.265 4K@60fps HDR HEVC/H.265 a 10 bit fino a 4K a 60 fps, VP9 fino a 4K@60fps,	
Audio	Supporta Dolby Digital e DTS HD	
	Supporta decodifica audio HD (7.1 canali) e passthrough Lettore nativo riprogettato, migliore compatibilità Blu-ray, Sottotitoli potenti	
	Codec audio integrato con risoluzione a 24 bit,	
Immagine	JPEG, BMP, GIF, PNG, TIF	
Lingua	Lingue multilaterali	
In linea	Sfoggia tutti i siti Web di video, supporta Netflix, Hulu, Flixster, Youtube, ecc.	
App	Le app possono essere scaricate liberamente da Android Market, Amazon App Store, ecc.	
Medio	Riproduzione multimediale locale, supporto HDD, disco U, scheda SD/MMC	
Parla in linea	Supporta videochiamate SKYPE, MSN, Facebook, Twitter, QQ ecc	
	Supporto e-mail, abito da ufficio ecc.	
Altri	Supporta la funzione DLNA	
	Supporta mouse/tastiera wireless 2.4G	

Smart BOX



4K
ULTRA HD

3D

SATA
3.0



4Core
64Bit

Video
Input

DVR

HDR

VP9



2GB
RAM

16GB
eMMC

2GB DDR4 RAM to make the game run more smoothly, eMMC to run more stable.

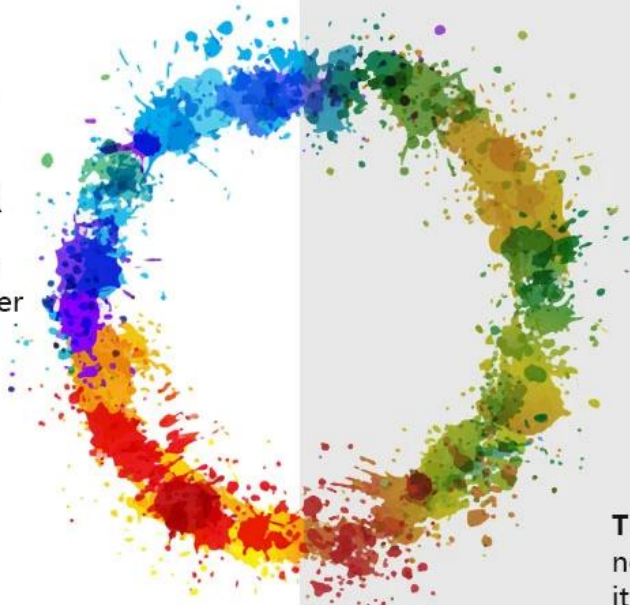




Advanced sound decoding technology,
a better user experience

ENHANCED COLOR

Provide a better color level, so that the viewer presents a greater degree of reality



The general color display, not bright and true, it is because the color gamut is not enough



Selecting a Sub Display in PIP Mode

The diagram illustrates the process of selecting a sub display in PIP (Picture-in-Picture) mode on a Smart TV Box. It consists of three main parts: a sequence of steps, a screenshot of the PIP settings menu, and a screenshot of the main Smart TV Box interface.

Step 01: Select APP "Setting". This is indicated by an orange arrow pointing to the "Setting" app icon in the top-left screenshot.

Step 02: Select "Start PIP". This is indicated by a blue arrow pointing to the "Start PIP" button in the middle screenshot.

Step 03: Multiple windows display content. This is indicated by a pink arrow pointing to the "PIP" label in the middle screenshot.

The middle screenshot shows the "HDMI IN" settings menu. It includes options for "Start PIP", "Broadcast", and "Record". The "Record" section shows "Resolution" set to "1920x1080" and "Output path" set to "/storage/emulated/0/Pictures/HDMIrxDemo". The "Schedule record" section shows a "Reservation" button.

The bottom screenshot shows the "Smart TV Box" home screen. It features a grid of app icons: "HDMI IN", "Apps", "facebook", "KD PLAYER", "You Tube", "Settings", "Chorme", "Skype", "Play Store", and "Mu". A small inset window in the bottom right corner shows a video playing, demonstrating the PIP functionality.



Copy and burn what you want



4.0
Bluetooth®



Bluetooth 4.0 makes it easy to connect your keyboard, mouse, game console, and more



4.0
Bluetooth®



Bluetooth 4.0 makes it easy to connect your keyboard, mouse, game console, and more









4K **3D** **DVR**
ULTRA HD



Scopri il livello successivo di intrattenimento e produttività con il nostro OEM/ODM Realtek RTD1295 HDMI Input Dongle X2 Android Mini PC HDMI TV Stick. Ecco perché rappresenta un punto di svolta nel panorama digitale:

1. Chipset avanzato Realtek RTD1295:

Alimentato dal chipset avanzato Realtek RTD1295, questo dispositivo offre prestazioni velocissime e un funzionamento fluido per tutte le tue attività.

2. Integrazione ingresso HDMI:

Grazie alla funzionalità di ingresso HDMI, il dispositivo si collega perfettamente al display, consentendoti di goderti facilmente i contenuti di altri dispositivi HDMI.

3. Design compatto e portatile:

Il design compatto e portatile lo rende perfetto per l'uso in movimento, trasformando qualsiasi display dotato di HDMI in un potente hub di intrattenimento.

4. Sistema operativo Android:

Sperimenta la flessibilità e la personalizzazione del sistema operativo Android, accedendo a un'ampia gamma di app, giochi e contenuti dal Google Play Store.

5. Connettività doppia Wi-Fi:

Approfitta della connettività Wi-Fi dual-band, che garantisce velocità Internet stabili e veloci per streaming, navigazione e altro ancora.

6. Supporto Full HD e 4K:

Goditi immagini cristalline con il supporto della risoluzione Full HD e 4K, offrendo un'esperienza visiva coinvolgente.

7. Opzioni di archiviazione espandibili:

Il dispositivo offre opzioni di archiviazione espandibili, che ti consentono di archiviare e accedere comodamente a contenuti multimediali, file e app.

8. Utilizzo multifunzionale:

Dallo streaming dei tuoi film e programmi preferiti al lavoro su attività di produttività, il dispositivo è adatto a un'ampia gamma di usi, rendendolo versatile per vari scenari.

9. Interfaccia intuitiva:

Naviga senza sforzo grazie all'interfaccia intuitiva e alle opzioni di controllo remoto, garantendo un'esperienza utente fluida e intuitiva.

10. Personalizzazione OEM/ODM:

Come soluzione OEM/ODM, offriamo opzioni di personalizzazione per soddisfare le vostre esigenze specifiche e i requisiti di branding, garantendo un prodotto unico e su misura.

Trasforma la tua esperienza di intrattenimento e libera il tuo potenziale di produttività con il dongle di ingresso HDMI Realtek RTD1295 OEM/ODM X2 [Android Mini PC](#) Chiavetta TV HDMI. È tempo di ridefinire il modo in cui interagisci con il tuo mondo digitale.