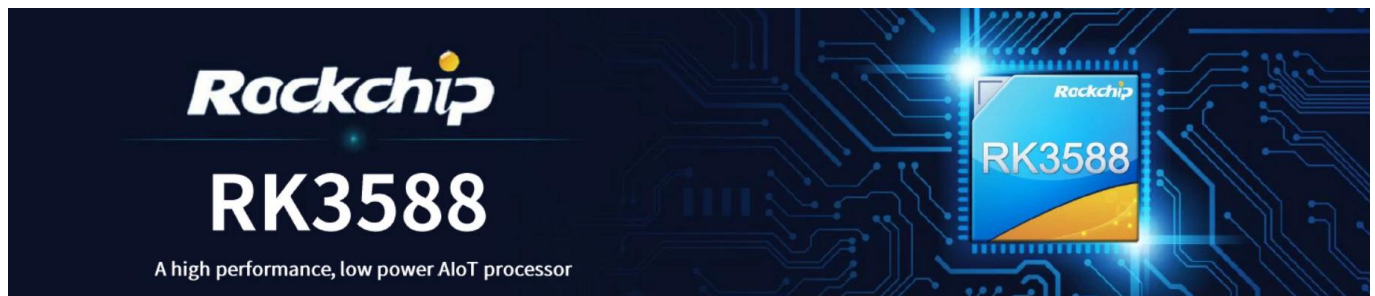


Smart Box TV Android Android Smart TV Box



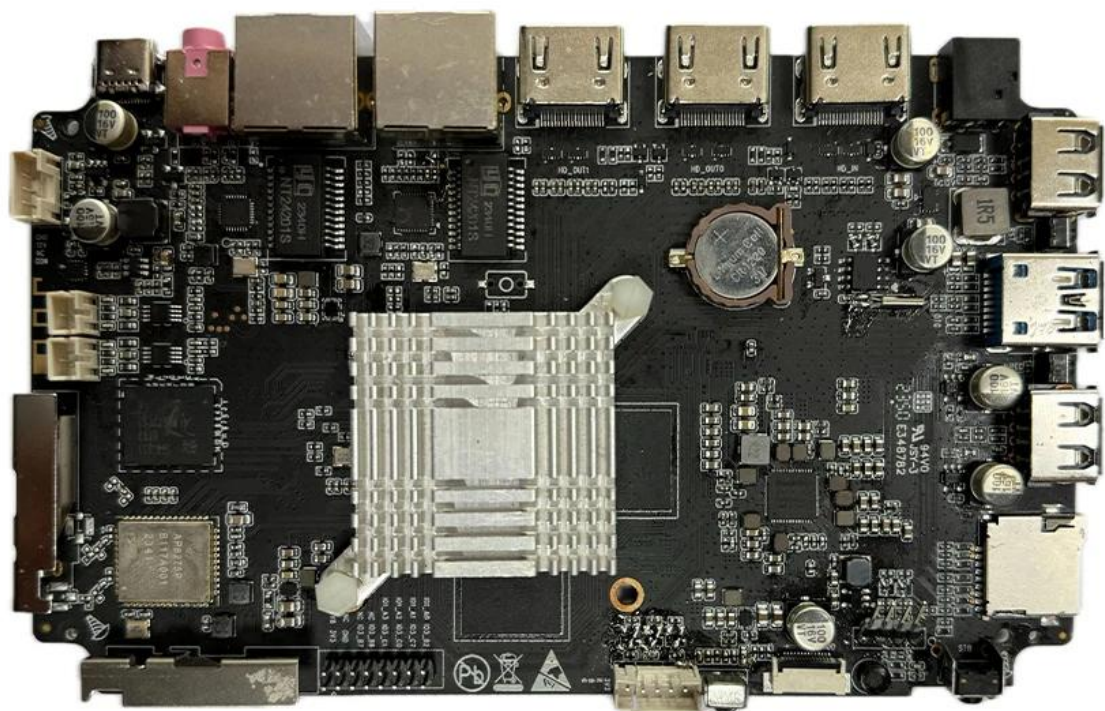
Specifiche

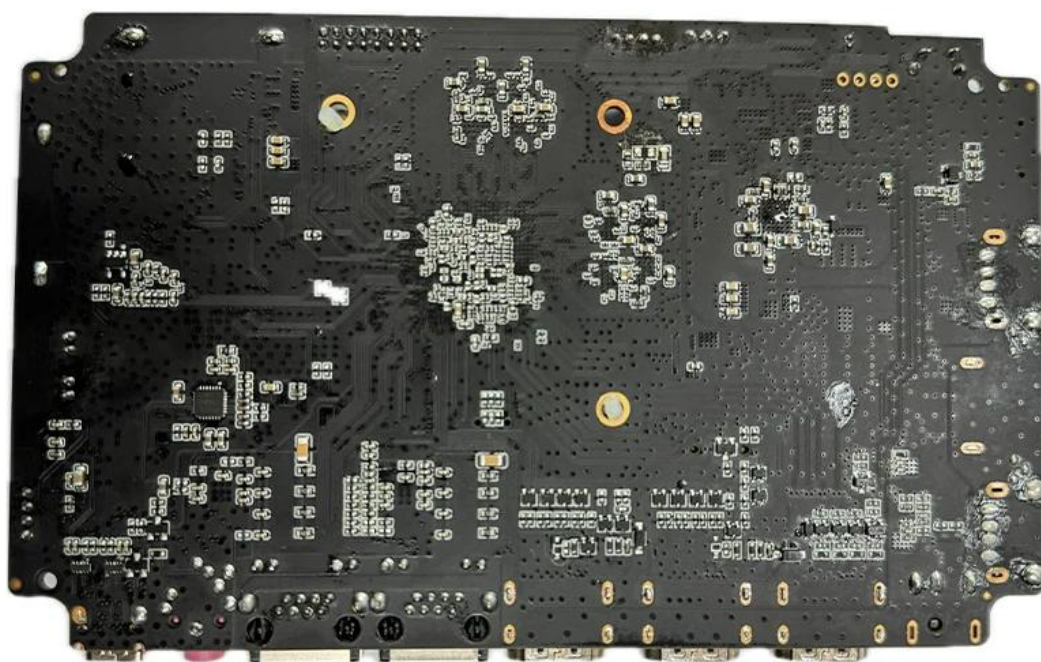
Modello n.	Rockchip RK3588
processore	RockChip RK3588 Processo 8NM, Cortex-A76 Cortex-A55 quad-core
GPU	ARM Mali-G610 MC4 OpenGL ES 1.1/2.0/3.1/3.2 Vulkan 1.1, 1.2 OpenCL 1,1,1,2,2,0 Modulo di accelerazione immagine 2D ad alte prestazioni incorporato
NPU	6 TOPS (Supporto a INT4/INT8/INT16/FP16/BF16/TF32)
RAM	4GB/8 GB (64 bit LPDDR4/LPDDR4X)
Rom	32G/64G/128G/256G (EMMC5.0/5.1)
Wifi	Tipo IEEE 802.11a/b/g/n/ac/ax
	Frequenza Wi-Fi6 2.4GHz/5.8GHz (PCIe V3.0)
	Tipo di antenna 2T2r
Sistema operativo	Android 12 e multi-linguaggio
Bluetooth	Bluetooth 5.0

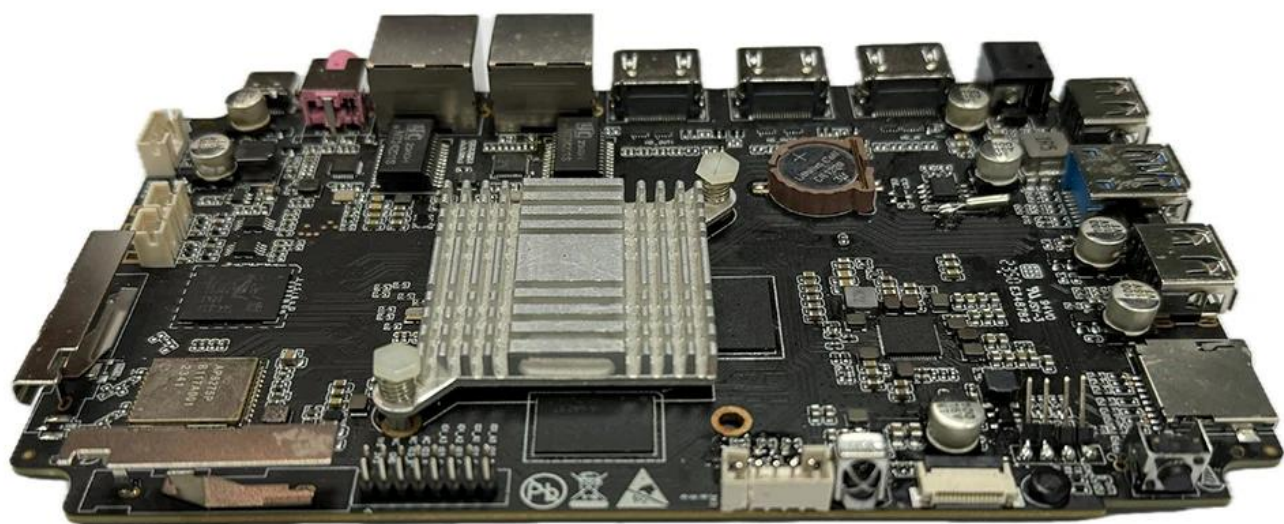
Video e codec audio

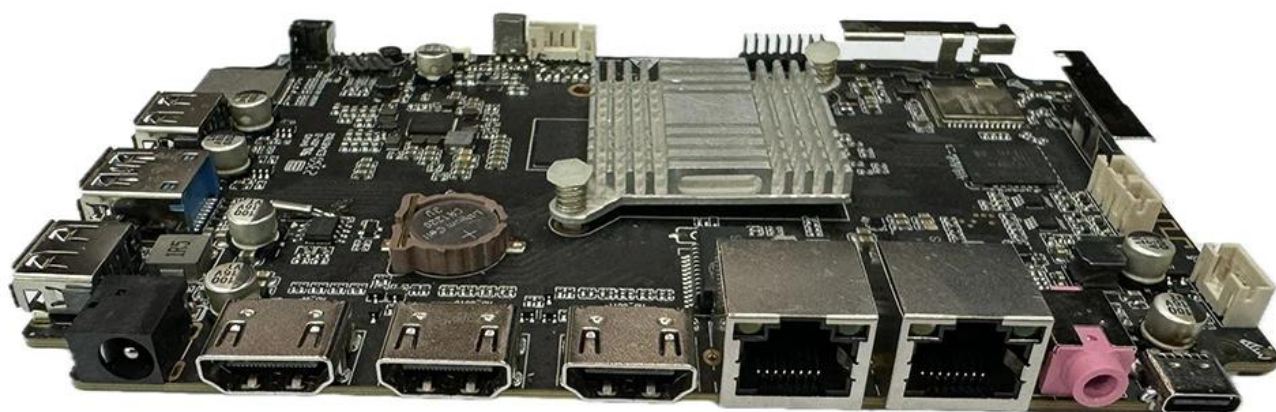
Codec video	* Decodificatore video in tempo reale di MPEG-1, MPEG-2, MPEG-4, H.263, H.264, H.265, VC-1, VP9, VP8 MVC, AV1
	* Mmu incorporato
	* Decodificatore multicanale in parallelo per una minore risoluzione
	* H.264 AVC/MVC Main10 L6.0: 8K@30fps (7680x4320)
	* VP9 Profile0/2 L6.1: 8K@60fps (7680x4320)
	* H.265 HEVC/MVC Main10 L6.1: 8K@60fps (7680x4320)
	* AVS2 Profile0/2 L10.2.6: 8K@60fps (7680x4320)
	* Profilo principale AV1 8/10BIT L5.3: 4K@60fps (3840x2160)
	* MPEG-2 fino a MP: 1080p@60fps (1920x1088)
	* MPEG-1 fino a MP: 1080p@60fps (1920x1088)
Codec audio	* VC-1 fino al livello AP 3: 1080p@60fps (1920x1088)
	* VP8 versione2: 1080p@60fps (1920x1088)
	Encoder video
	* Codifica video H.265/H.264 in tempo reale
	* Supporto fino a 8k@30fps
	* Encoder multicanale in parallelo per una minore risoluzione
	* Dual 16 m pixel ISP con HDR e 3DNR
	I2s0 con 8 canali
	* Fino a 8 canali TX e 8 canali RX Path
	* Risoluzione audio da 16 bit a 32bit
Porta I/O.	* Tasso di campionamento fino a 192khz
	* Fornisce modalità di lavoro master e slave, software configurabile
	* Supporto 3 Formati I2S (normale, a sinistra, a destra)
	* Supporto 4 formati PCM (Early, Late1, Late2, Late3)
	* Supporto TDM Normale, 1/2 Ciclo a sinistra, spostamento a sinistra a 1 ciclo, spostamento a sinistra a 2 cicli, trasferimento audio seriale della modalità a destra
	* La modalità I2S, PCM e TDM non può essere utilizzata contemporaneamente
Alimentazione elettrica	DC 12V/2A Potenza: blu
RTC	Support

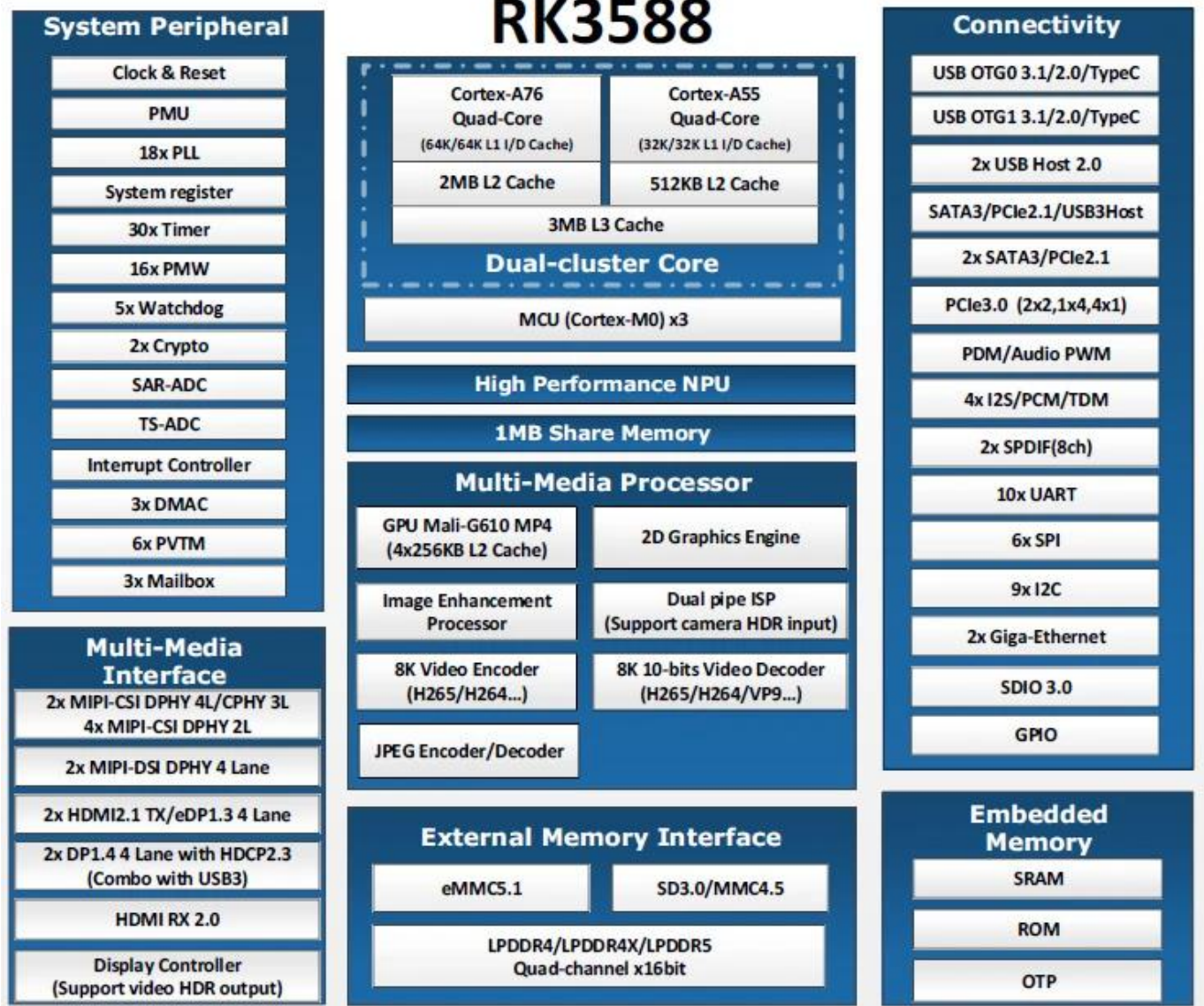
Ir	Remoto a infrarossi bt
Hdmi	HDMI OUT 1: HDMI 2.1/7680x4320@60Hz
	HDMI OUT 2: HDMI 2.1/4096x2304@60hz
	HDMI IN: HDMI 2.0/HDMI 1.4b 4K X 2K Formati video (3840x2160p@24Hz/25Hz/30Hz e 4096x2160p@24Hz)
Auricolare	Porta da 1*3,5 mm
Ethernet	Ethernet 1: 1*1000m (RGMII)
	Ethernet 2: 1*1000m
Scheda TF	Scheda 1*TF
Porta USB	2*USB 2.0 (host)
	1*USB3.0 (host)
Tipo-C	1*Tipo C 3.0 (porta di download) Dispositivi supportati











Typical Application Diagram – AIoT





Il nostro intelligente [Box TV Android](#) è progettato per rivoluzionare la tua esperienza di intrattenimento con le sue caratteristiche avanzate e prestazioni senza soluzione di continuità. Sia che tu stia trasmettendo in streaming i tuoi film e programmi TV preferiti o che ti immergi in sessioni di gioco coinvolgenti, questo dispositivo offre qualità e comodità eccezionali.

Al centro di questa scatola TV c'è la sua funzionalità intelligente, alimentata dal sistema operativo Android. Questo ti dà accesso a una vasta gamma di app, giochi e contenuti tramite Google Play Store, permettendoti di personalizzare la tua esperienza di intrattenimento in base alle tue preferenze.

Il dispositivo è dotato di un potente hardware, garantendo uno streaming regolare e senza soluzione di continuità di contenuti ad alta definizione. Sia che tu stia guardando film in risoluzione 4K o giocando a giochi ad alta intensità di grafica, ogni dettaglio è reso con chiarezza e precisione, fornendo una visione coinvolgente o un'esperienza di gioco.

Le opzioni di connettività sono complete, con supporto Wi-Fi e Ethernet integrato che garantisce connessioni Internet stabili e veloci. Questo è cruciale per lo streaming ininterrotto e i giochi online, senza problemi di buffering o ritardo. Più porte USB e opzioni di archiviazione espandibili offrono flessibilità per la connessione periferiche e l'archiviazione di file multimediali.

La scatola TV dispone anche di connettività HDMI, che consente di connettersi a una vasta gamma di dispositivi di visualizzazione, tra cui TV, monitor e proiettori. Questa versatilità garantisce la compatibilità con la configurazione esistente, migliorando la convenienza e la facilità d'uso.

La qualità audio è altrettanto impressionante, con supporto per tecnologie audio avanzate come Dolby Audio. Sia che tu stia usando altoparlanti incorporati o che ti connetti a un sistema audio surround, ti piacerà l'audio immersivo e realistico che completa gli elementi visivi per un'esperienza davvero cinematografica.

L'interfaccia utente è progettata per essere intuitiva e intuitiva, rendendo la navigazione senza sforzo. Dall'impostazione del dispositivo alla navigazione tramite app e alla regolazione delle impostazioni, tutto è semplificato per un'esperienza utente regolare e divertente.

In sintesi, il nostro intelligente [Box TV Android](#) Combina funzionalità avanzate, prestazioni senza soluzione di continuità e design intuitivo per offrire un'esperienza di intrattenimento senza pari. Che tu "sia uno spettatore occasionale, un appassionato di giochi o un utente multimediale, questa scatola TV eleverà sicuramente il tuo intrattenimento a nuove altezze.