

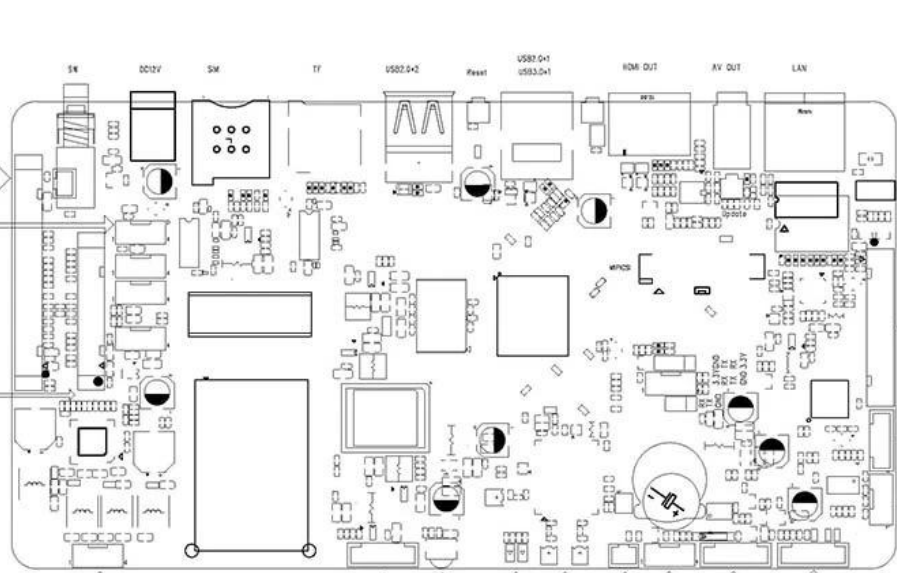
S922X



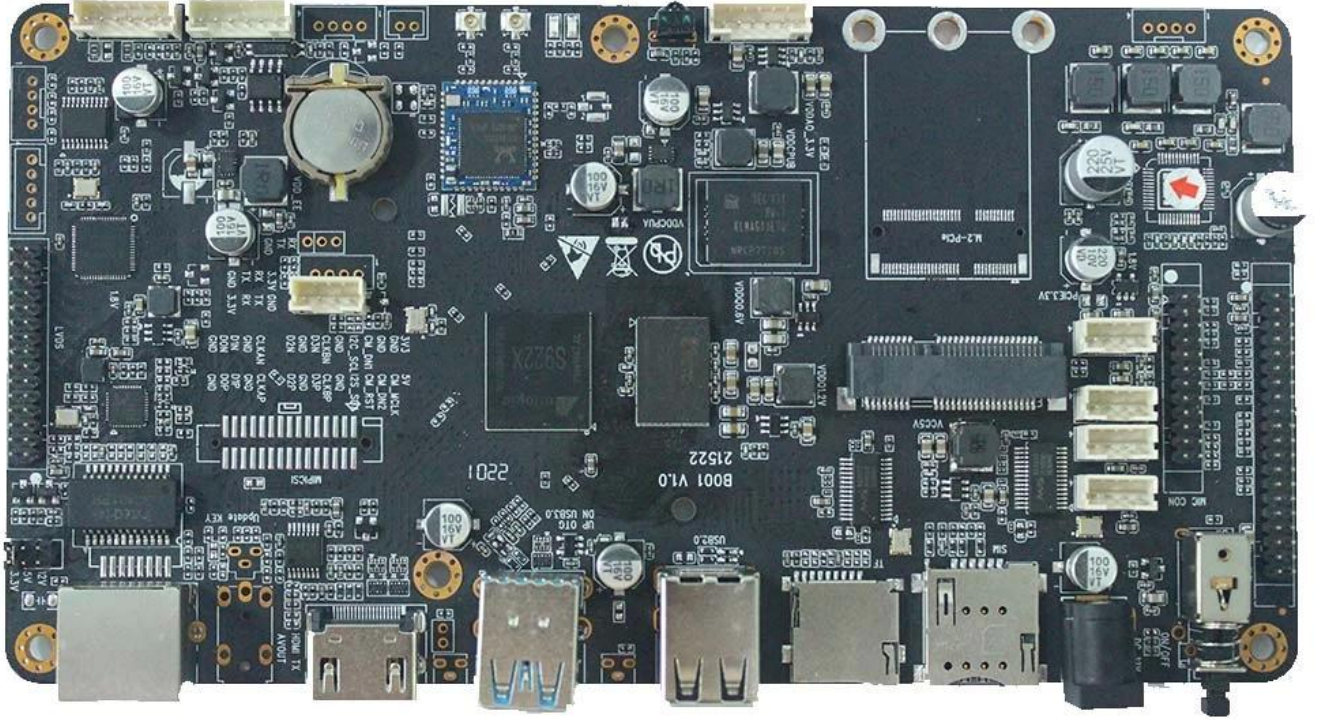
Supported configuration: PCIe2.0 port + USB2.0 Host, or USB3.0 without PCIe

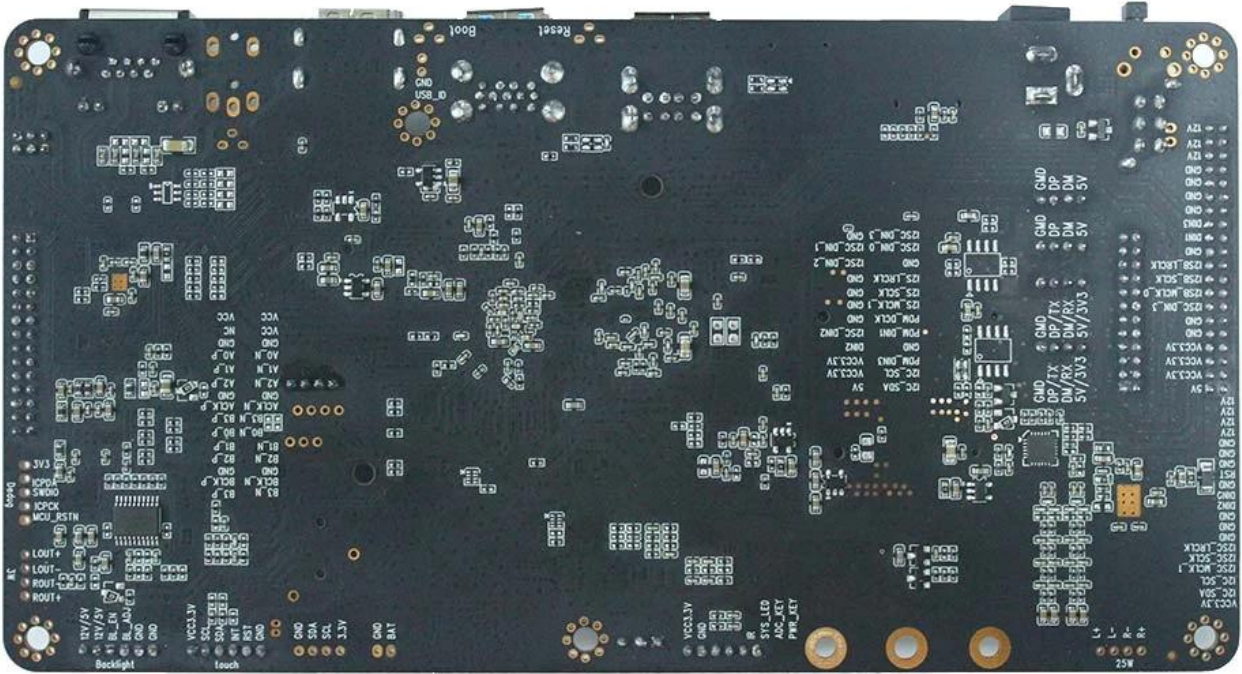
S055T01

21258 10 142802



LVDS





□□ □□

Amlogic A311D2 Android □□ □□ □□□□ □□□□ □□□□-LCD □□□□ □□ □□□ UHD 4K@60fps □□□□ □□□ □□□□ □□□□ Amlogic A311D2 12nm □□ □□ □□□□□□. □□ H.265 10□□, H.264, AVS □ □ □□ □□ □□ □□□□□□. □□ □□ UART □ USB □□□□□□ □□ HDR10 □ HLG □□ □□ □□ □□ □□□□□□. Bluetooth, WIFI, 4G □ □□□ □□ □□□□□□. AV □□ □□, SD □□ □□□□ □□□□□□. □□□□ □□□□□□ □□ □□, □□ □□□□ □□, □□□□ □□/□□□□□□, 3D □□, □□/□□ □□, □□□□ □□ □□□□/□□□□□□, AI □□□□□□ □□ □□□□ □□ □□□□ □□□□□□ □□□□□□ □□□□□□. □□, □□, □□, □□, □□□□□ □ □□□□ □□ □□□□ □□□□ □□□□ □□ □□□□ □□ □□□□□□ □□□□□□.

- (1) □□□□ □□□□□□
- 1□□ LVDS □□□□ □□(40□)
- 1□□ HDMI □□□□ □□
- 5□□ USB2.0
- 4□□ RS232 (□□□□ USB2.0□□ □□ □□)
- 1□□ MIPI CSI
- 1□□ AV □□
- 1□□ I2C
- I2SC/IS2B

- 1個 25W 電源供給 3W 電源供給
- (2) 電源供給 電源供給 電源供給 電源供給
- 電源, WiFi 4G 電源供給 電源供給 電源供給 電源供給 電源供給 電源供給
- (3) 電源供給 電源供給 電源供給.
- 電源供給 電源供給
- 電源供給 電源供給 電源供給 電源供給
- U 電源供給 電源供給 電源供給 電源供給
- 電源供給, 電源供給, 電源供給 電源供給 電源供給

電源供給

CPU 電源供給

- (1) 電源供給 ARM Cortex-A73 電源供給 ARM Cortex-A53 CPU
- (2) Neon 電源供給 Crypto 電源供給 ARMv8-A 電源供給
- (3) 電源供給 L2 電源供給
- (4) 電源供給 電源供給 Cortex-M4 電源供給
- (5) 電源供給 TrustZone 電源供給
- (6) 電源供給 QoS 電源供給 電源供給 電源供給 電源供給 電源供給

3D 電源供給

- (1) ARM Mali-G52 MP4(4ppc) GPU
- (2) 8電源供給, 2x電源供給 電源供給, 6x8電源供給 電源供給(EE)
- (3) 電源供給 電源供給
- (4) OpenGL ES3.2, Vulkan 1.0 電源供給 OpenCL 2.0 電源供給

電源供給

- (1) 電源供給 電源供給 Amlogic Video Engine(AVE)
- (2) 電源供給 4Kx2K@60fps1x1080P@60fps 電源供給 電源供給 電源供給
- (3) 電源供給 "電源供給" 電源供給 電源供給 電源供給 電源供給 電源供給.
- (4) 電源供給/電源供給

VP9 電源供給-2 電源供給 4Kx2K@60fps

H.265 HEVCMP-10@L5.1電源供給 4Kx2K@60fps

AVS2-P2 電源供給 電源供給 4Kx2K@60fps

H.264 AVCHP@L5.1電源供給 4Kx2K@30fps

H.264 MVC 電源供給 1080P@60fps

MPEG-4 ASP@L5 電源供給 1080P@60fps(ISO-14496)

WMV/VC-1 SP/MP/AP 電源供給 1080P@60fps

AVS-P16(AVS) /AVS-P2 JiZhun 電源供給 電源供給 1080P@60fps

MPEG-2 MP/HL 電源供給 1080P@60fps(ISO-13818)

MPEG-1MP/HLupto1080P@60fps(ISO-11172)

RealVideo 8/9/10 電源供給 1080P@60fps

電源供給 電源供給 電源供給 電源供給 電源供給

MJPEG 電源供給 JPEG 電源供給 電源供給 電源供給(ISO/IEC-10918)

JPEG 電源供給, 電源供給, 電源供給 電源供給 電源供給

.mkv,.wmv,*.mpg, *.mpeg, *.dat, *.avi,*.mov, *.iso,*.mp4, *.rm 電源供給 *.jpg 電源供給 電源供給

- (5) 電源供給/電源供給

電源供給/電源供給 電源供給 電源供給 電源供給 JPEG 電源供給 H.265/H.264 電源供給

JPEG 電源供給 電源供給

電源供給 電源供給 電源供給 1080P@60fps電源供給 H.265/H.264 電源供給 電源供給

電源供給

- (1) CEC, Dynamic HDR 電源供給 HDCP 2.2, 4Kx2K@60 電源供給 電源供給 電源供給 PHY電源供給 電源供給 電源供給 HDMI 2.1 電源供給
- (2) CVBS 480i/576i 電源供給 電源供給
- (3) 電源供給 SD/HD/FHD 電源供給 電源供給 電源供給: 480i/p, 576i/p, 720p, 1080i/p 電源供給 4Kx2K
- (4) 4電源供給 MIPI DSI 電源供給, 電源供給 電源供給 電源供給 電源供給 1920*1080 電源供給

2. 连接接口: 支持 HDMI, USB, 以太网, Wi-Fi, Bluetooth 等多种连接接口, 方便用户接入各种设备。
3. 显示效果: 支持 4K 超高清分辨率, HDR 高动态范围, 为用户带来更清晰、更生动的视觉体验。
4. 性能: 搭载高性能处理器, 支持多任务并行处理, 运行流畅, 满足用户对高性能的需求。
5. 开发支持: 提供完善的 SDK 和开发工具, 方便开发者进行二次开发和定制。
6. 物联网支持: 支持 IoT 协议, 可实现设备互联互通, 提升智能化水平。Amlogic A311D2 芯片支持多种物联网协议, 方便用户接入智能家居、工业物联网等场景。
7. 低功耗: 采用低功耗设计, 有效降低功耗, 延长设备使用寿命。

Amlogic A311D2 芯片支持多种物联网协议, 方便用户接入智能家居、工业物联网等场景。