

# Amlogic S922X 1080P 9.0 TV BOX

**Multifunctional intelligent industrial control board**  
 Amlogic S922X / S905D3 / T972



V-By-One; Direct 4K Dot Screen; Android 9.0 Or Above  
[www.sztomato.com](http://www.sztomato.com)

<p><b>产品概述</b></p>	
产品型号	Amlogic S922X 1080P 9.0 TV BOX
CPU	Amlogic S922X 64位 ARM® Cortex™ A73 CPU 或 ARM® Cortex™ A53 CPU
GPU	ARM Mali™-G52 MP4 GPU
ROM	2GB/4GB LPDDR4
存储	16G B/ 64GB eMMC
操作系统	Android 9.0
<p><b>视频解码</b></p>	
支持格式	<p>支持 Amlogic Video Engine(AVE)</p> <p>HW UHD 4K H.265 75fps 1080P H.265/H.264 60fps 4Kx2K@60fps 1080P@60fps</p> <p>支持 VP9 2 4Kx2K@60fps</p> <p>H.265 HEVC MP-10@L5.1 4Kx2K@60fps</p> <p>AVS2-P2 4Kx2K@60fps</p> <p>H.264 AVC HP@L5.1 4Kx2K@30fps</p> <p>H.264 MVC 1080P@60fps</p> <p>MPEG-4 ASP@L5 1080P@60fps(ISO-14496)</p> <p>WMV/VC-1 SP/MP/AP 1080P@60fps</p> <p>AVS-P16(AVS) /AVS-P2 JiZhun 1080P@60fps</p> <p>MPEG-2 MP/HL 1080P@60fps(ISO-13818)</p> <p>MPEG-1 MP/HL 1080P@60fps(ISO-11172)</p> <p>RealVideo 8/9/10 1080P@60fps</p> <p>支持 H.265/H.264 1080P@60fps</p> <p>MJPEG JPEG (ISO/IEC-10918)</p> <p>JPEG, *mkv, *.wmv, *.mpg, *.mpeg, *.dat, *.avi, *.mov, *.iso, *.mp4, *.rm *.jpg</p> <p>Dolby Vision, HDR10, HDR10, HLG PRIME HDR</p>
支持格式	<p>支持 H.265/H.264 1080P@60fps</p> <p>JPEG H.265/H.264 1080P@60fps</p>
支持格式	<p>CEC, Dynamic HDR HDCP 2.2 PHY HDMI 2.1 4Kx2K@60 C VBS 480i/576i</p> <p>支持 SD/HD/FHD 480i/p, 576i/p, 720p, 1080i/p 4Kx2K MIPI DSI</p> <p>支持 1920*1080</p> <p>MP3, AAC, WMA, RM, FLAC, Ogg 7.1/5.1</p> <p>支持 SPDIF/IEC958 PCM TDM/PCM/I2S 3</p> <p>TDM/PCM 84kHz x32 x 8 96kHz x 32 x 32 I2S 384kHz x 32x8</p> <p>支持 CIC, LPF HPF PDM 8 DMIC DAC</p> <p>支持 I2SPCM</p>
支持格式	HD MPEG1/2/4, H.265/HEVC, HD AVC/VC-1, RM/RMVB, Xvid/DivX3/4/5/6, RealVideo8/9/10
支持格式	Avi/Rm/RmVb/Ts/Vob/Mkv/Mov/ISO/wmv/asf/flv/dat/mpg/mpeg
支持格式	MP3/WMA/AAC/WAV/OGG/DDP/TrueHD/HD/FLAC/APE
支持格式	HD JPEG/BMP/GIF/PNG/TIFF
<p><b>接口</b></p>	
USB	USB2.0, 480Mbps/USB3.0, 5.1Gbps
SIM	SIM
HDMI	HDMI 2.2/1 Lvs/1 EDP
其它	RJ45 100/1000M

WiFi/BT	AP63985(WiFi/BT) 2.4G/5.8G
4G	PCIe
TF	MicroSD(最大 128G)
HDD	SATA Max2TB (最大 2TB)
電源	12V DC/3AΦ5.5*Φ2.5mm

この製品は、最新の Amlogic S922X 搭載の Android TV 対応のメディアプレーヤーです。4K UHD 映像を再生し、HDR10、HLG、Dolby Vision などの HDR 形式をサポートします。また、AI 音声認識機能により、音声コマンドで簡単に操作できます。

Amlogic S922X は、12nm プロセスで製造された AI 搭載の SoC です。CPU は Cortex-A73 と Cortex-A53 のデュアルコア構成で、GPU は Mali-G52 MP4 を搭載しています。また、4K UHD 映像を再生するための H.265/H.264、VP9、JPEG などのコーデックをサポートしています。また、Dolby Vision、HDR10、HLG、PRIME HDR などの HDR 形式をサポートしています。また、AI 音声認識機能により、音声コマンドで簡単に操作できます。

#### 特徴

- o Amlogic 64bit ARM® Cortex™ A73 CPU と ARM® Cortex™ A53 CPU
- o ARM Mali-G52 MP4 GPU
- o HW UHD 4K H.265 75fps 10bit、H.264 60fps、1080p H.265/H.264 60fps
- o Dolby Vision、HDR10、HLG、PRIME HDR
- o Cortex-M4
- o DRM、TrustZone
- o WiFi、BT、USB、SD、MicroSD
- o Android TV

Amlogic S922X は、Android TV 対応の OTT/IPTV 対応のメディアプレーヤーです。4K UHD 映像を再生し、HDR10、HLG、Dolby Vision などの HDR 形式をサポートします。また、AI 音声認識機能により、音声コマンドで簡単に操作できます。

CPU は Cortex-A73 と Cortex-A53 のデュアルコア構成で、GPU は Mali-G52 MP4 を搭載しています。また、4K UHD 映像を再生するための H.265/H.264、VP9、JPEG などのコーデックをサポートしています。また、Dolby Vision、HDR10、HLG、PRIME HDR などの HDR 形式をサポートしています。

また、AI 音声認識機能により、音声コマンドで簡単に操作できます。また、Dolby Vision、HDR10、HLG、PRIME HDR などの HDR 形式をサポートしています。

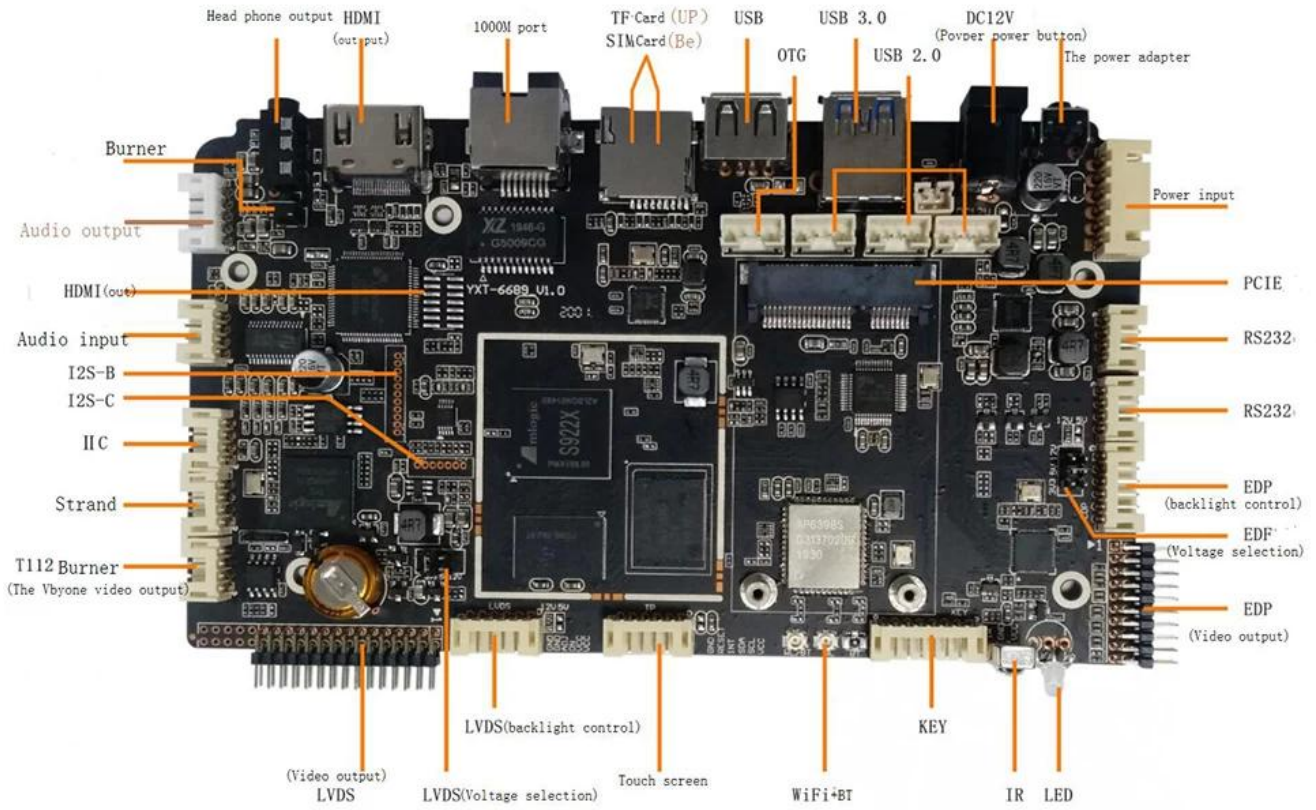
支持 Dolby Vision 支持 HDR10, HDR10,HLG 支持 PRIME HDR 支持, REC709/BT2020 支持, 支持 支持 支持 支持 支持 支持, 支持 支持 支持 支持 支持 支持 支持 支持.

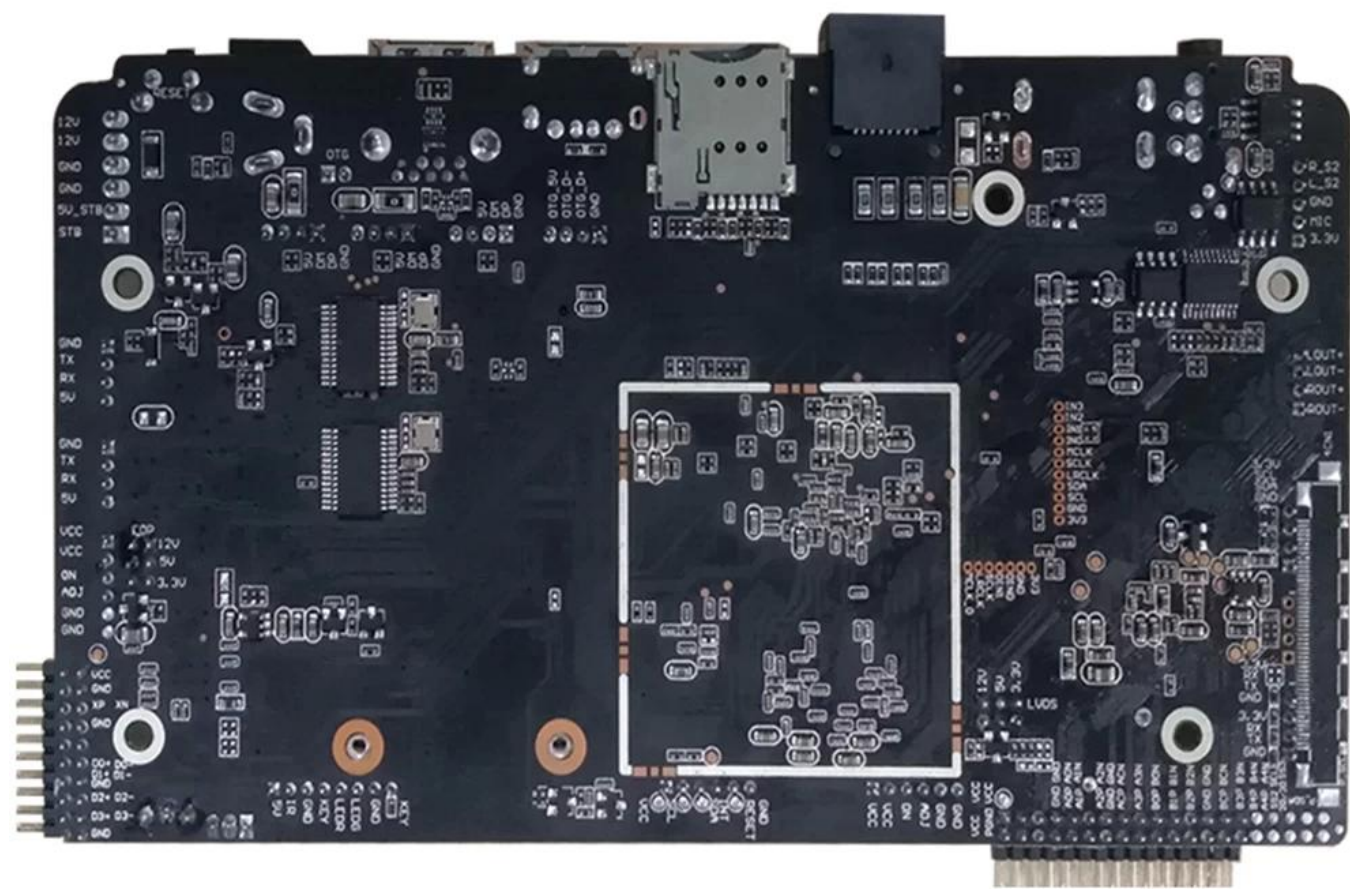
Amlogic Video Engine(AVE-10)支持 支持 支持 支持 Cortex-A53 CPU支持 支持. 支持 支持 支持 支持 支持 支持 支持 支持. AVE-10支持 支持 支持 TVP(支持 支持 支持 支持)支持 支持 75fps支持 4Kx2K 支持 支持 支持 支持 支持 MVC, MPEG-1/2/4, VC-1/WMV, AVS, AVS, AVS2 RealVideo, MJPEG支持 支持 支持 支持. 支持, H.264, H265-10, VP9 支持 支持 支持 JPEG 支持 支持. 支持 支持 JPEG 支持 H.265/H.264支持 60fps支持 支持 1080p支持 支持 支持.

Amlogic S922X支持 3D, 支持 HDR, CEC 支持 HDCP 2.2支持 HDMI2.1 支持, 支持 支持 DAC, CVBS 支持, 4支持 MIPI DSI 支持, 支持 TDM, PCM支持 支持 支持 支持/支持 支持/支持 支持. I2S 支持 SPDIF 支持 支持 支持/支持 支持 支持, 8支持 支持 PDM 支持 支持(DMIC) 支持 支持 DVP支持 支持.

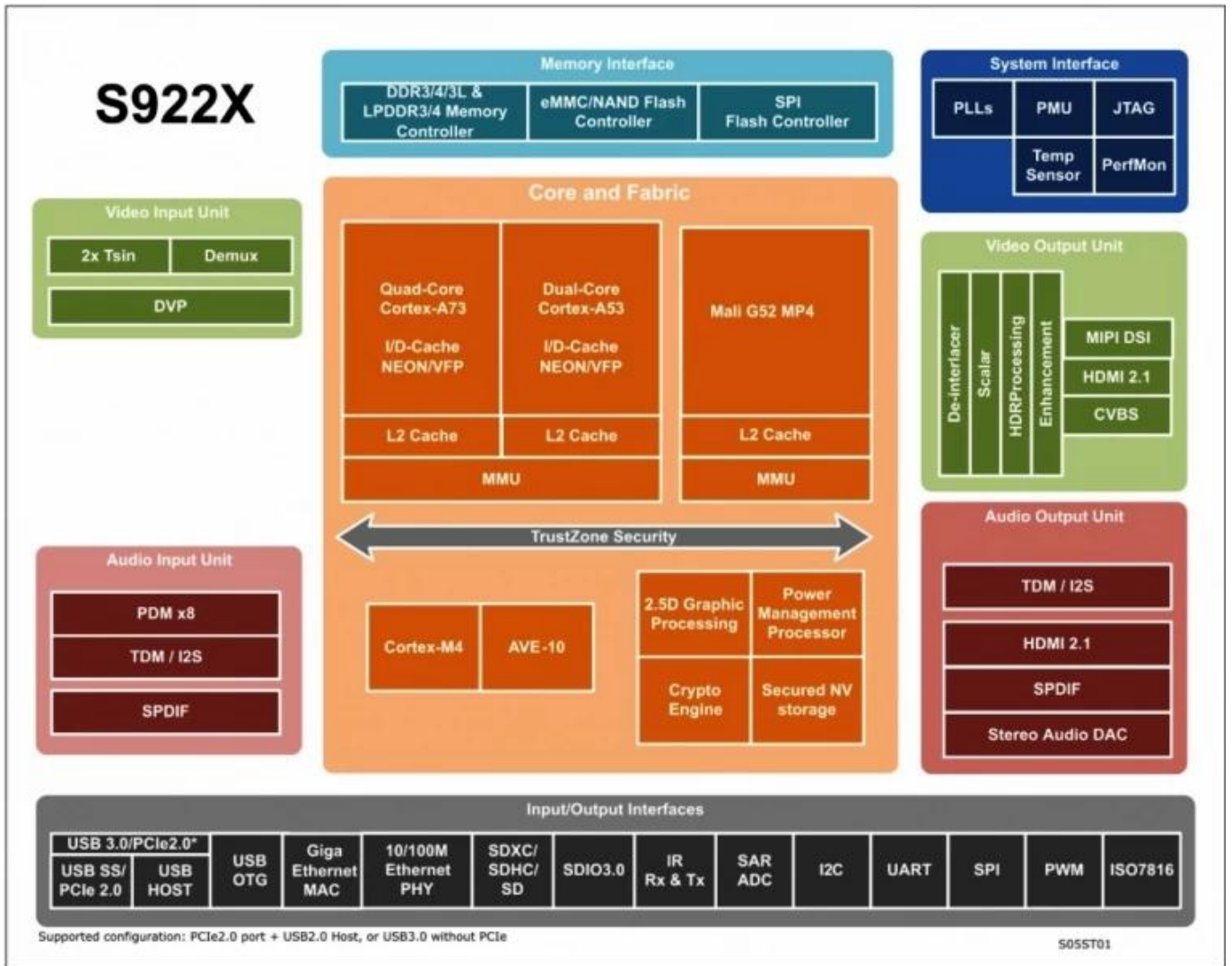
Amlogic S922X支持 支持 TV 支持 支持 支持 支持 支持 支持. 支持 2支持 支持 支持 支持/支持 支持 支持 支持 支持 支持 支持 支持 TV 支持 支持.

支持 RGMII支持 支持 10/100/1000M 支持 MAC, 10/100M 支持 PHY, USB XHCI OTG 2.0 支持 1, USB3.0 支持 PCIe 1支持 支持 支持 支持 支持 支持 支持 支持.









Amlogic S922X 是 4K 超高清 9.0 TV 的 最佳 选择。它 支持 4K 超高清 分辨率，并 提供 丰富的 接口 和 功能。它 支持 4K 超高清 分辨率，并 提供 丰富的 接口 和 功能。

主要 特点: TV 支持 4K 超高清 分辨率，并 提供 丰富的 接口 和 功能。Amlogic S922X 是 4K 超高清 分辨率，并 提供 丰富的 接口 和 功能。

支持 Android 9.0 Pie 操作系统，提供 流畅 的 使用 体验。它 支持 4K 超高清 分辨率，并 提供 丰富的 接口 和 功能。

**4K Ultra HD 和 HDR 支持:** 4K Ultra HD 分辨率 和 HDR 支持，提供 更 清晰 的 画面。它 支持 4K 超高清 分辨率，并 提供 丰富的 接口 和 功能。

它 支持 丰富的 接口: TV 支持 USB 和 microSD 接口，方便 连接 外部 存储 设备。它 支持 4K 超高清 分辨率，并 提供 丰富的 接口 和 功能。

支持 丰富的 应用: 支持 安装 各种 应用，如 Netflix, YouTube, Hulu 等。它 支持 4K 超高清 分辨率，并 提供 丰富的 接口 和 功能。

支持 丰富的 接口: 支持 丰富的 接口，如 USB, HDMI, SPDIF 等。它 支持 4K 超高清 分辨率，并 提供 丰富的 接口 和 功能。

Amlogic S922X Android 9.0 TV Box 4K Ultra HD