

Amlogic S928X 8K Wi-Fi 6E 模组

芯片	Amlogic S928X 模组
CPU	Amlogic S928X ARM Cortex-A76 四核 ARM Cortex-A55
GPU	ARM Mali-G57 MC2, 4K GUI OpenGL ES 3.2, Vulkan 1.2 及 OpenCL 2.0
NPU	3.2 TOPS
RAM	64位 DDR4, LPDDR4/4X 及 8GB DDR4/266
eMMC	eMMC 5.1, SLC NAND 模组
视频编解码	支持 4K 视频编解码 及 8K 视频编解码 Amlogic Video Engine(AVE) 模组 AV1 MP-10 @ L6.1 及 8Kp60 VP9 及 VP9-2 @ 6.1 及 8Kp60 H.265 HEVC MP-10 @ L6.1 及 8Kp60 AVS3 Phase 1 及 8Kp60 AVS2-P2 及 8Kp60 H.264 AVC HP @ L5.2 及 4Kp60
视频播放	MPEG-4, WMV/VC-1, AVS, MPEG-2, MPEG-1 及 1080p60 MJPEG 及 JPEG 及 ISO/IEC-10918 及 4x 4Kp60 及 8Kp60 及 8Kp60 及 4Kp60 JPEG 及 8Kp60 及 4Kp60 及 H.265 及 8Kp60 及 4Kp60 及 H.264 及 8Kp60 Dolby Vision(及), HDR10, HDR10+, HLG 及 HDR Vivid 及 8K 及 Amlogic TruLife 及
AI 芯片	TPU(及 及 及) 及 3.2 TOPS 及 (NNA), TensorFlow 及 Caffe 及
接口	CEC, Dynamic HDR 及 HDCP 2.2/2.3 及 PHY 及 HDMI 2.1a 及, eARC, VRR, QMS, QFT, ALLM, DSC 及 SBTM 及 8Kp60 及 MP3, AAC, WMA, RM, FLAC, Ogg Vorbis, Opus, SRS TruVolume, Dolby Audio(及), DTS(及) 及 7.1/5.1 及 及 VAD
音频	及 SPDIF 及/及 及 192kHz 16/24/32 及 及 48kHz x 32 及 x 32ch 及 192kHz x 16 及 x 16ch 及 TDM/PCM 及 及 384kHz x 32 及 x 16ch 及 I2S 及 及 TDM/PCM/I2S 及 3 及 及 CIC, LPF, HPF 及 及 PDM 及, 及 8 及 DMIC 及 及 DAC
网络接口	10/100/1000 MAC
USB2.0 接口	USB XHCI OTG 2.0 1 及, USB 2.0 及 2 及, PCIe 2.0 及 USB 3.0(5Gbps) 1 及

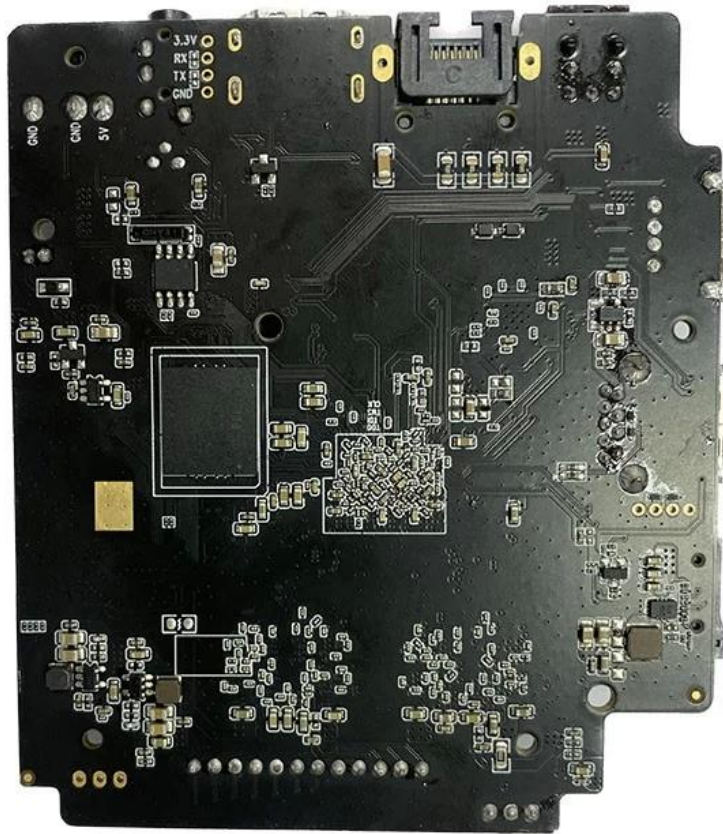
S928X



* Supported configuration: PCIe 2.0 port + USB 2.0 Host, or USB3.0 port without PCIe.







Amlogic S928X ARM Cortex-A76, ARM Cortex-A55 SoC. AV1, H.265, VP9, AVS3, AVS2 8Kp60 4K GUI, SR

Amlogic S928X ARM Cortex-A76, ARM Cortex-A55 SoC. AV1, H.265, VP9, AVS3, AVS2 8Kp60 4K GUI, SR

S928X ARM Cortex-A76, ARM Cortex-A55 SoC. AV1, H.265, VP9, AVS3, AVS2 8Kp60 4K GUI, SR

S928X ARM Cortex-A76, ARM Cortex-A55 SoC. AV1, H.265, VP9, AVS3, AVS2 8Kp60 4K GUI, SR

S928X ARM Cortex-A76, ARM Cortex-A55 SoC. AV1, H.265, VP9, AVS3, AVS2 8Kp60 4K GUI, SR

