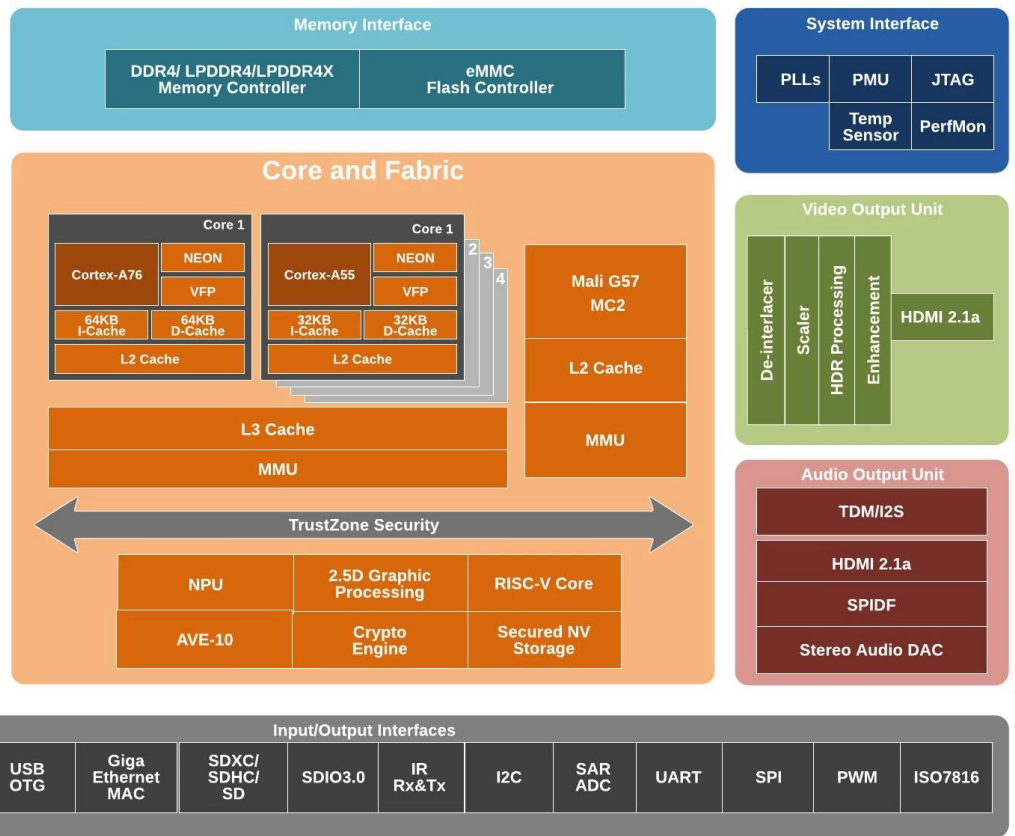


Amlogic S928X-J 8K TV 芯片

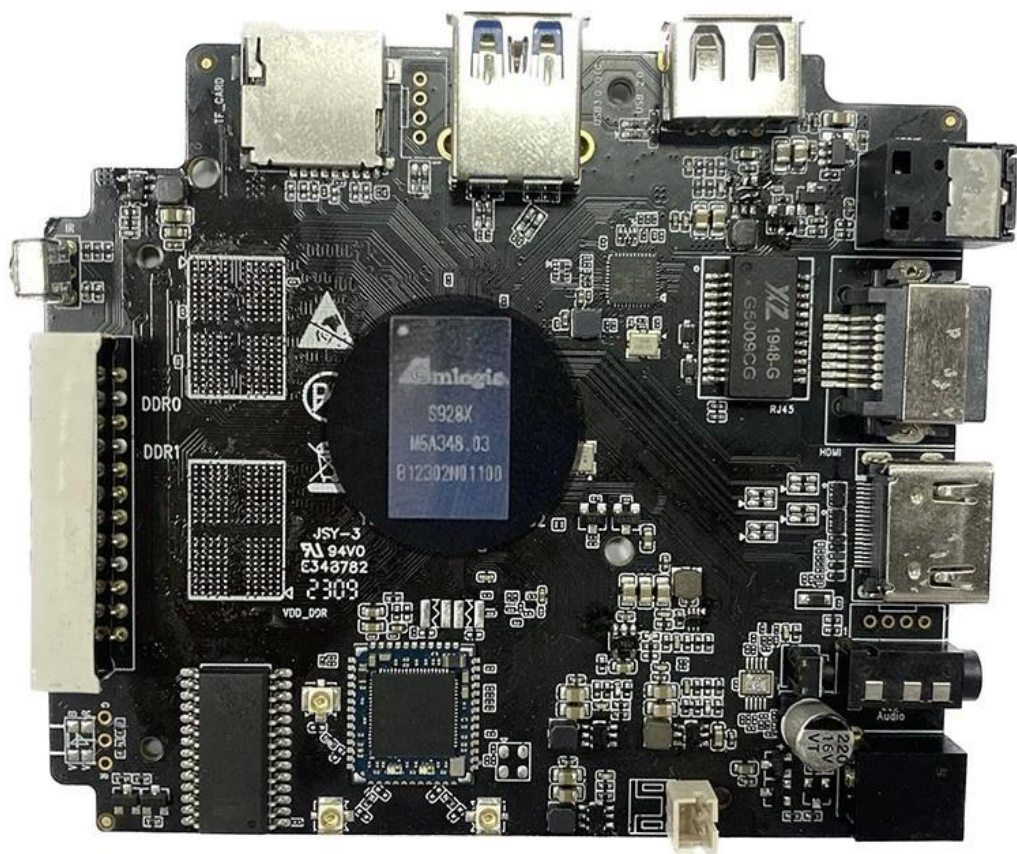
芯片	Amlogic S928X-J 8K TV 芯片
CPU	Amlogic S928X-J ARM Cortex-A76 芯片 ARM Cortex-A55
GPU	ARM Mali-G57 MC2, 4K GUI OpenGL ES 3.2, Vulkan 1.2 及 OpenCL 2.0
NPU	3.2 TOPS
RAM	64位 DDR4, LPDDR4/4X 芯片 8GB DDR4266
eMMC	eMMC 5.1, SLC NAND 芯片 芯片 集成 Amlogic Video Engine(AVE) 芯片 AV1 MP-10 @ L6.1 芯片 8Kp60 VP9 芯片-2 @ 6.1 芯片 8Kp60 H.265 HEVC MP-10 @ L6.1 芯片 8Kp60 AVS3 Phase 1 芯片 8Kp60 AVS2-P2 芯片 芯片 8Kp60 H.264 AVC HP @ L5.2 芯片 4Kp60
视频解码	MPEG-4, WMV/VC-1, AVS, MPEG-2, MPEG-1 芯片 1080p60 MJPEG 及 JPEG 芯片 芯片 芯片(ISO/IEC-10918) 芯片 4x 4Kp60 芯片 芯片 芯片 芯片 芯片 芯片 4Kp60 JPEG 芯片 芯片 芯片 芯片 芯片 芯片 4Kp60 芯片 H.265 芯片 芯片 芯片 芯片 芯片 芯片 4Kp60 芯片 H.264 芯片 芯片 Dolby Vision(芯片), HDR10, HDR10, HLG 及 HDR Vivid 芯片 芯片 8K 芯片 Amlogic TruLife 芯片 芯片
AI 芯片	TPU(芯片 芯片 芯片) 集成 芯片 芯片 3.2 TOPS 芯片 芯片(NNA), TensorFlow 及 Caffe 芯片
接口芯片	CEC, Dynamic HDR 及 HDCP 2.2/2.3 芯片 芯片 芯片 PHY 芯片 芯片 HDMI 2.1a 芯片, eARC, VRR, QMS, QFT, ALLM, DSC 及 SBTM 芯片 芯片 8Kp60 芯片 芯片 MP3, AAC, WMA, RM, FLAC, Ogg Vorbis, Opus, SRS TruVolume, Dolby Audio(芯片), DTS(芯片) 芯片 及 7.1/5.1 芯片 芯片 VAD
音频芯片	芯片 SPDIF 芯片/芯片 芯片 192KHz 16/24/32 芯片 芯片 芯片 48kHz x 32 芯片 x 32ch 芯片 192kHz x 16 芯片 x 16ch 芯片 TDM/PCM 芯片 芯片 384kHz x 32 芯片 x 16ch 芯片 I2S 芯片 芯片 芯片 TDM/PCM/I2S 芯片 3 芯片 芯片 芯片 芯片 CIC, LPF, HPF 芯片 芯片 芯片 PDM 芯片, 芯片 8 芯片 DMIC 芯片 芯片 芯片 芯片 DAC
网络接口	10/100/1000 MAC
USB2.0 接口	USB XHCI OTG 2.0 1 芯片, USB 2.0 芯片 2 芯片, PCIe 2.0 芯片 芯片 USB 3.0(5Gbps) 1 芯片

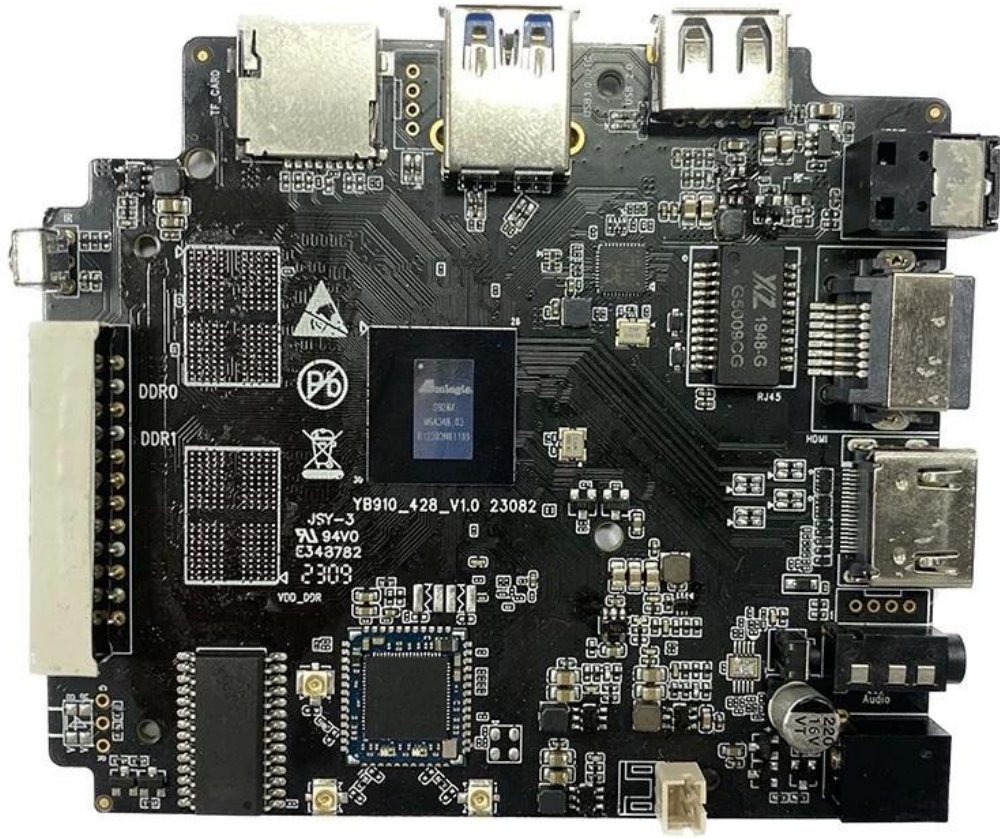
Amlogic S928X-J 8K 芯片 [TV 芯片](#). 芯片 芯片 芯片 芯片 芯片 芯片 8K 芯片 芯片 芯片 芯片. 芯片 芯片 芯片 芯片 芯片 芯片 芯片 芯片, 芯片, 芯片 芯片. 芯片 芯片 芯片 芯片 芯片 芯片 芯片 TV 芯片. Amlogic S928X-J 8K TV 芯片 芯片 芯片 芯片 芯片 芯片 芯片 芯片 芯片 芯片 芯片.

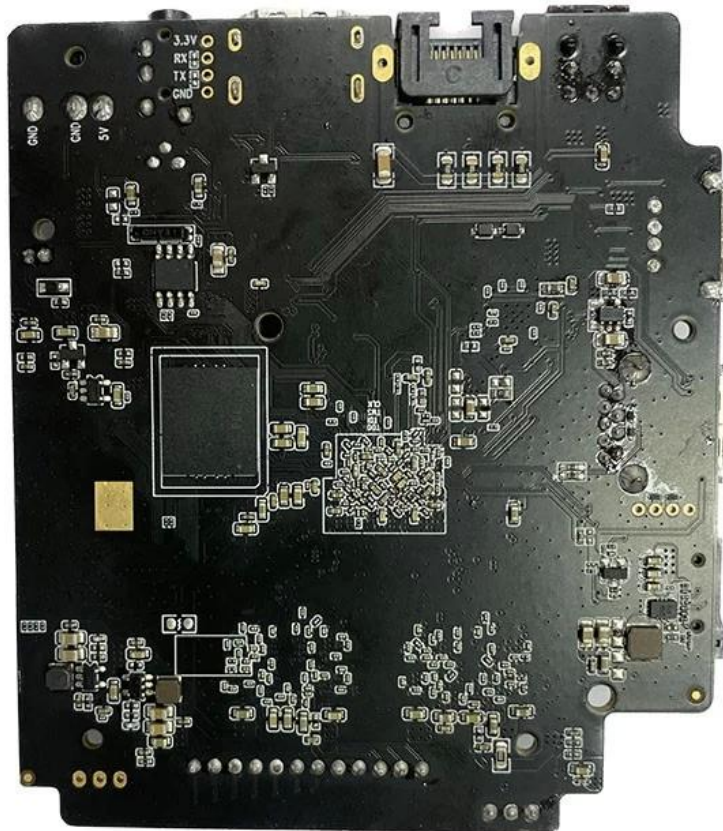
S928X



* Supported configuration: PCIe 2.0 port + USB 2.0 Host, or USB3.0 port without PCIe.







Amlogic S928X-J ARM Cortex-A76, ARM Cortex-A55 8K UHD STB SoC. AV1, H.265, VP9, AVS3, AVS2 8Kp60, 4K GUI, SR.

Amlogic S928X-J 8K UHD STB SoC. AV1, H.265, VP9, AVS3, AVS2 8Kp60, 4K GUI, SR.

S928X-J 8K UHD STB SoC. AV1, H.265, VP9, AVS3, AVS2 8Kp60, 4K GUI, SR.

S928X-J 8K UHD STB SoC. AV1, H.265, VP9, AVS3, AVS2 8Kp60, 4K GUI, SR.

S928X-J 8K UHD STB SoC. AV1, H.265, VP9, AVS3, AVS2 8Kp60, 4K GUI, SR.

