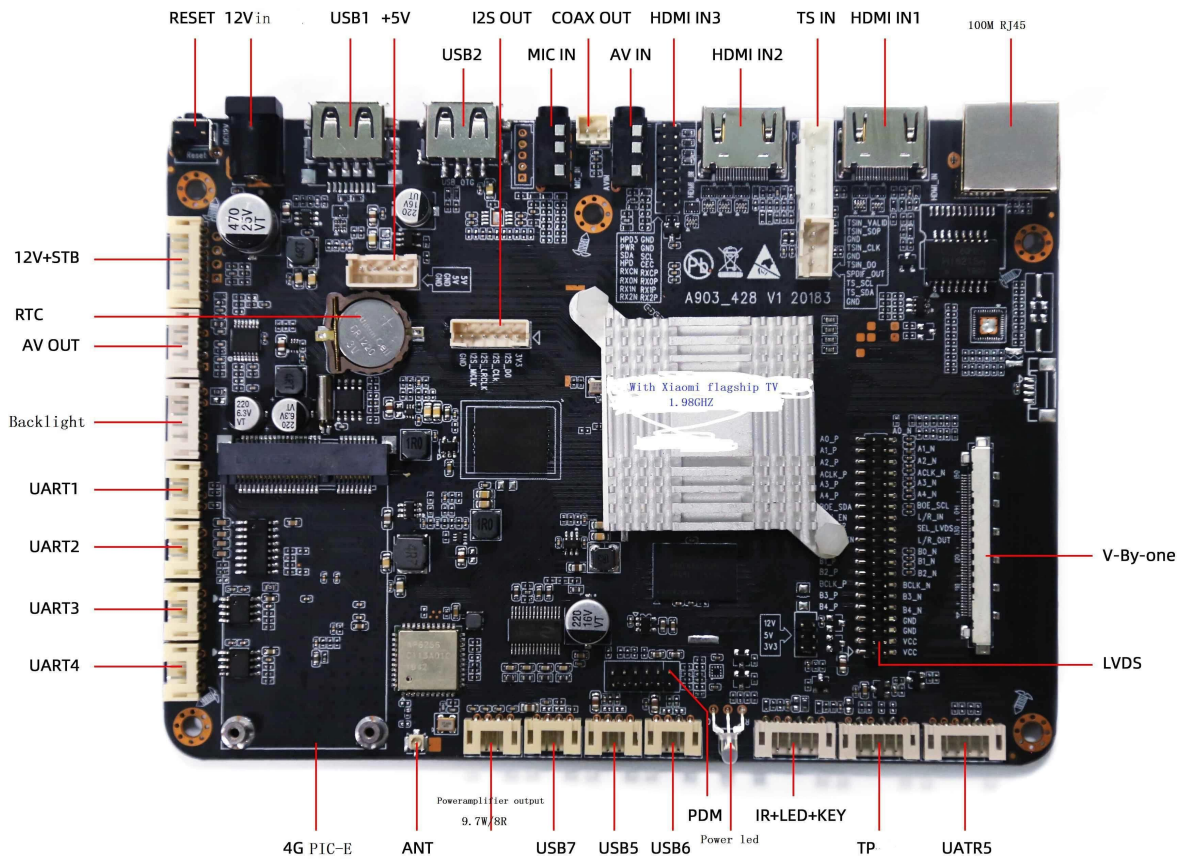


# 产品 T972 规格书 规格书 规格书

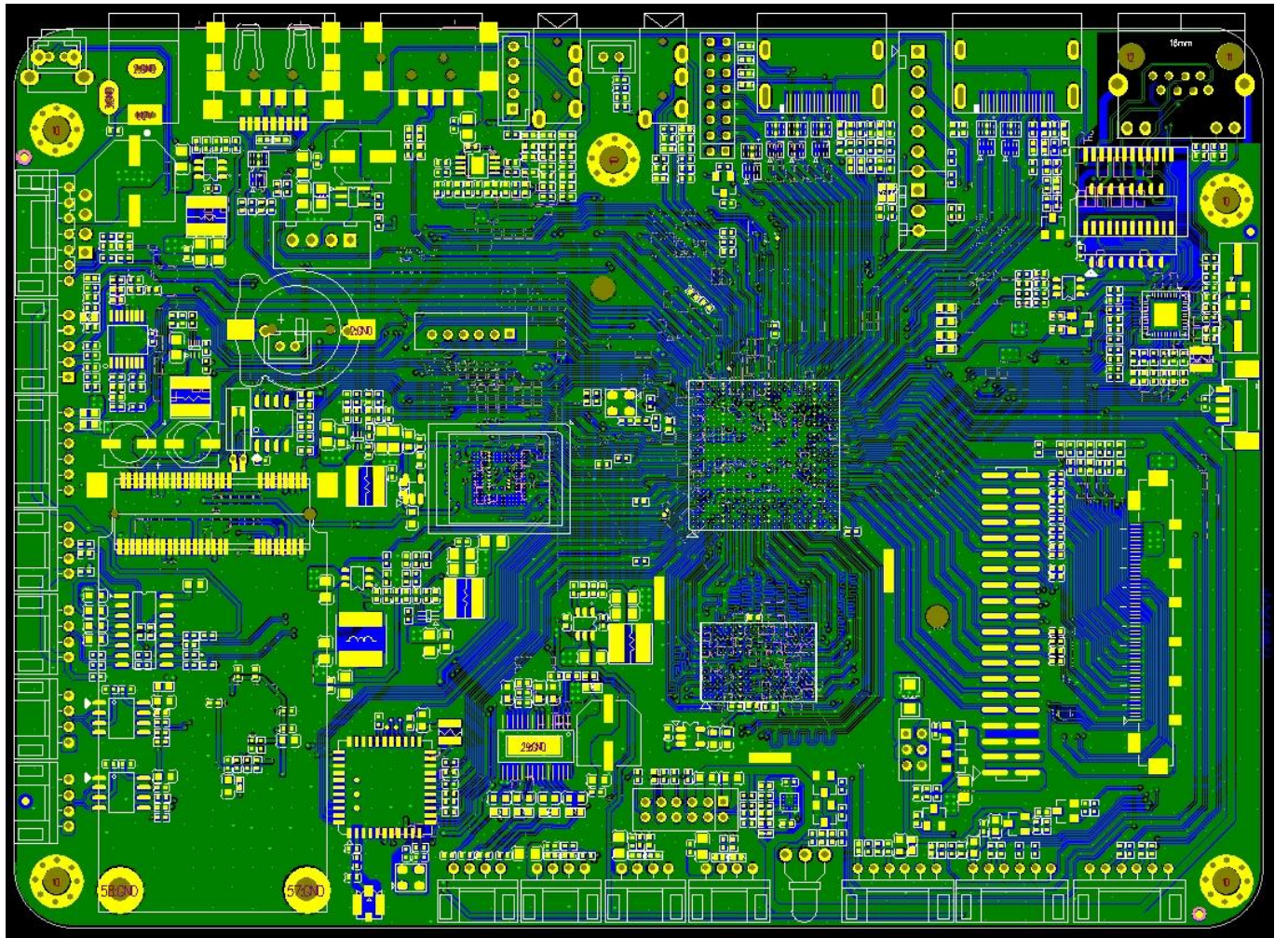
产品	
产品名	产品 T972
CPU	产品 T972(T962X2) 产品 产品 ARM Cortex A55 1.98GHZ
GPU	产品 ARM Mail-450
内存	DDR4 2GB/4GB(产品)
ROM	16GB eMMC(SD/USB 产品 128GB 产品 产品)
系统	产品 9.0
产品&产品 产品	
产品/产品 产品	<ul style="list-style-type: none"> <li>-产品 4Kx2K@75fps 产品 产品 产品 产品 Amlogic Video Engine(AVE-10)</li> <li>-产品/产品 产品</li> <li>-VP9 产品 2-10 产品 8Kx4K@24fps 产品 4Kx2K@60fps</li> <li>-H.265 HEVC MP-10@L5.1 产品 8Kx4K@24fps 产品 4Kx2K@60fps</li> <li>-AVS2-P2 产品 产品 4Kx2K@60fps</li> <li>-H.264 AVC HP@L5.1 产品 4Kx2K@30fps</li> <li>-H.264 MVC 产品 1080P@60fps</li> <li>-MPEG-4 ASP@L5 产品 1080P@60fps(ISO-14496)</li> <li>-WMV/VC-1 SP/MP/AP 产品 1080P@60fps</li> <li>-AVS-P16(AVS) /AVS-P2 JiZhun 产品 产品 1080P@60fps</li> <li>-MPEG-2 MP/HL 产品 1080P@60fps(ISO-13818)</li> <li>-MPEG-1 MP/HL 产品 1080P@60fps(ISO-11172)</li> <li>-RealVideo 8/9/10 产品 1080P@60fps</li> <li>-产品 产品 产品 产品 产品 产品</li> <li>-MJPEG 产品 JPEG 产品 产品 产品 产品(ISO/IEC-10918)</li> <li>-JPEG 产品, 产品, 产品 产品 产品 产品</li> <li>-*.mkv,*.wmv,*.mpg, *.mpeg, *.dat, *.avi, *.mov, *.iso, *.mp4, *.rm 产品 *.jpg 产品 产品 产品</li> </ul>
产品/产品 产品	<ul style="list-style-type: none"> <li>-VP9 产品 2-10 产品 8Kx4K@24fps 产品 4Kx2K@60fps</li> <li>-H.265 HEVC MP-10@L5.1 产品 8Kx4K@24fps 产品 4Kx2K@60fps</li> <li>-AVS2-P2 产品 产品 4Kx2K@60fps</li> <li>-H.264 AVC HP@L5.1 产品 4Kx2K@30fps</li> <li>-H.264 MVC 产品 1080P@60fps</li> <li>-MPEG-4 ASP@L5 产品 1080P@60fps(ISO-14496)</li> <li>-WMV/VC-1 SP/MP/AP 产品 1080P@60fps</li> <li>-AVS-P16(AVS) /AVS-P2 JiZhun 产品 产品 1080P@60fps</li> <li>-MPEG-2 MP/HL 产品 1080P@60fps(ISO-13818)</li> <li>-MPEG-1 MP/HL 产品 1080P@60fps(ISO-11172)</li> <li>-RealVideo 8/9/10 产品 1080P@60fps</li> <li>-产品 产品 产品 产品 产品 产品</li> <li>-MJPEG 产品 JPEG 产品 产品 产品 产品(ISO/IEC-10918)</li> <li>-JPEG 产品, 产品, 产品 产品 产品 产品</li> <li>-*.mkv,*.wmv,*.mpg, *.mpeg, *.dat, *.avi, *.mov, *.iso, *.mp4, *.rm 产品 *.jpg 产品 产品 产品</li> </ul>
产品 产品 产品/产品	<p>MP3, AAC, WMA, RM, FLAC, Ogg, Dolby DTS 产品 产品 产品 7.1/5.1 产品 产品 产品</p> <p>产品 VAD 产品 AEC 产品 产品</p> <p>产品 384kHz x32 产品 x 8ch 产品 96kHzx 32 产品 x 32ch 产品 TDM/PCM 产品 产品 384kHz x 32 产品 x 8ch 产品 I2S 产品 产品 产品 TDM/PCM/I2S 产品 3 产品</p> <p>产品 产品 产品 CIC, LPF 产品 HPF 产品 产品 产品 PDM 产品 产品, 产品 8 产品 DMIC 产品</p> <p>产品 产品 产品 SPDIF/IEC958 产品</p> <p>2 产品 L/R 产品 产品 产品 2 产品 L/R 产品 产品</p> <p>I2SPCM 产品 产品 产品 产品 产品 产品 产品</p> <p>产品 产品 产品 EQ/DRC 产品</p>
产品 产品	HD MPEG1/2/4, H.265/HEVC, HD AVC/VC-1, RM/RMVB, Xvid/DivX3/4/5/6, RealVideo8/9/10
产品 产品	Avi/Rm/Rmvb/Ts/Vob/Mkv/Mov/ISO/wmv/asf/flv/dat/mpg/mpeg
产品 产品	MP3/WMA/AAC/WAV/OGG/DDP/TrueHD/HD/FLAC/APE
产品 产品	HD JPEG/BMP/GIF/PNG/TIFF
产品	
产品 产品	1*3.5MM 产品 产品
产品 产品	1*LVDS 40 产品 2.0mm 产品 产品, 8bit/10bit 产品 产品
产品 产品	1*V-By-one, 产品 产品
产品 产品	HDMI*3

□□□ □□	4□ 2.5mm 10W8Ω@2
□□□□ □□	*1 10M/100M RJ45
	2.4G WIFIBT(□□ □□ 2.4G/5G WiFi □□)
	PCIE □□(4)x1
USB2.0 □□	USB OTG*1(□□□□ □ □□)
	USB □□□*4
□□□□ □□□□□	*2, 6□ 2.0mm
□□□ □□□□□	*1, 7□ 2.0mm, LED □□□(□□ □ □□□) □□
□□ □□	□□ □□*4
TF □□ □□	*1
SIM □□ □□	*1
□	
□□□□□□	STB, 5VSB, 5V, 12V, 12□ 2.00mm
	12V / 4□ 2.54mm, 12V / 2.5DC □□□

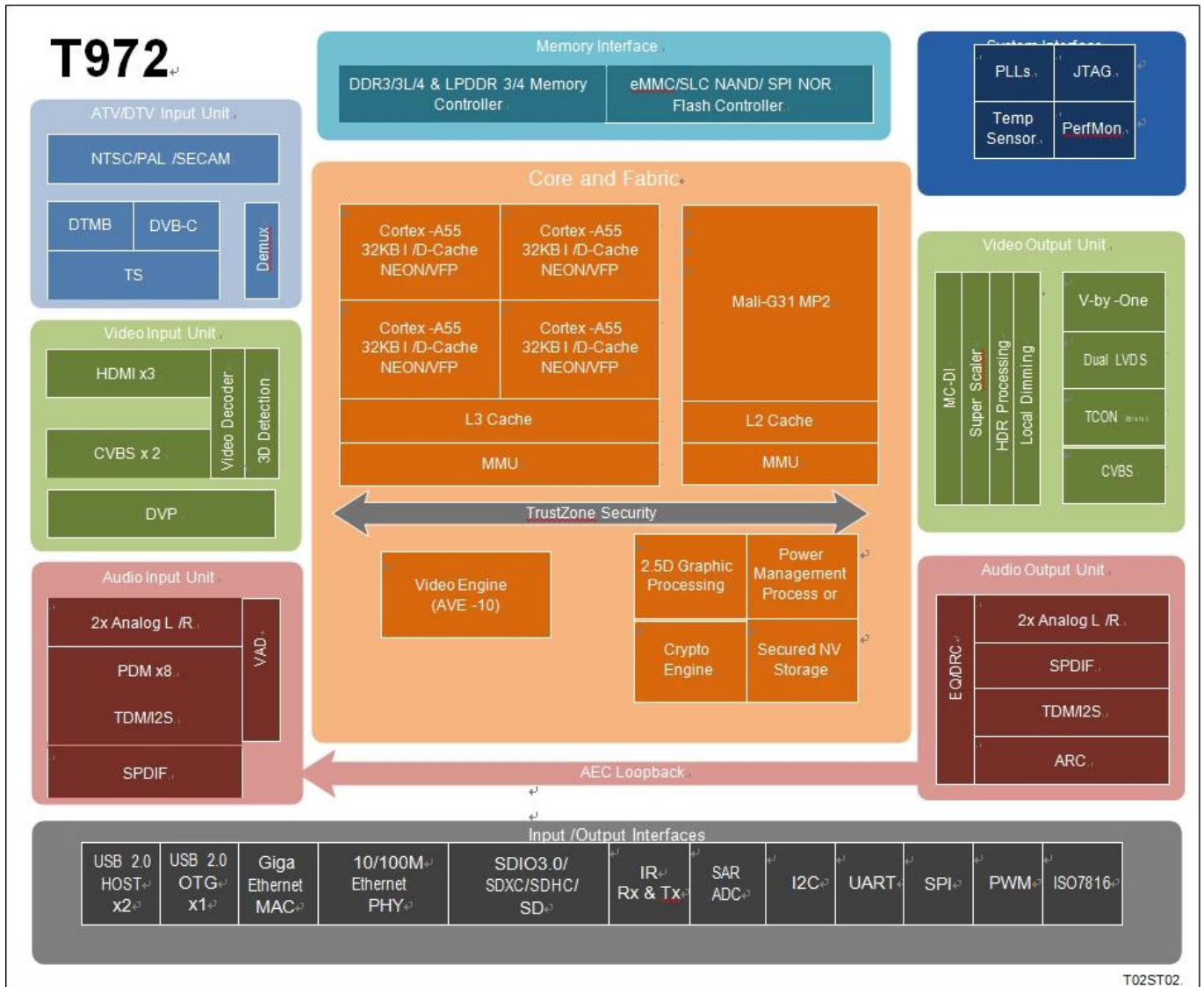
# ONENUTS











Amlogic T972 is a high-performance SoC for UHD TV applications. It features a powerful CPU/GPU architecture, supporting HDR content and 8K/4K video playback. The CPU is based on ARM Cortex-A55, providing high performance and power efficiency. The GPU is ARM Mali-G31 MP2, supporting OpenGL ES 3.2, Vulkan 1.1, and OpenCL 2.0. The Video Engine (AVE-10) is a key component, supporting 4K2K video playback and various video formats like H.264, H.265, VP9, and AV1. It also supports HDR10, HDR10+, and HLG. The Audio Engine provides high-quality audio playback and processing. The SoC also includes various I/O interfaces like USB, Ethernet, SD, and UART.

Amlogic T972 is a high-performance SoC for UHD TV applications. It features a powerful CPU/GPU architecture, supporting HDR content and 8K/4K video playback. The CPU is based on ARM Cortex-A55, providing high performance and power efficiency. The GPU is ARM Mali-G31 MP2, supporting OpenGL ES 3.2, Vulkan 1.1, and OpenCL 2.0. The Video Engine (AVE-10) is a key component, supporting 4K2K video playback and various video formats like H.264, H.265, VP9, and AV1. It also supports HDR10, HDR10+, and HLG. The Audio Engine provides high-quality audio playback and processing. The SoC also includes various I/O interfaces like USB, Ethernet, SD, and UART.

Amlogic T972 晶片 集成 8 核 处理器 支持 4K 视频 播放。 集成 CPU 支持 多种 操作系统 如 Android 及 Linux。 集成 8 核 处理器 支持 4K 视频 播放。 集成 CPU 支持 多种 操作系统 如 Android 及 Linux。 集成 8 核 处理器 支持 4K 视频 播放。 集成 CPU 支持 多种 操作系统 如 Android 及 Linux。

Amlogic T972 SoC 集成 RGMII 支持 10/100/1000M 以太网 MAC, 10/100M 以太网 PHY, USB 2.0 接口, SDIO 3.0 接口, eMMC 5.0 接口, SLC NAND 接口 及 SDIO 接口 支持 多种 操作系统 如 Android 及 Linux。 /SD 接口 支持, UART, I2C, SPI PWM 及 IR 接口。 集成 多种 接口 支持 多种 操作系统 如 Android 及 Linux。 集成 多种 接口 支持 多种 操作系统 如 Android 及 Linux。

SecureOS, Linux 及 GNU/GCC Android 支持 多种 操作系统 如 Android 及 Linux。 集成 多种 接口 支持 多种 操作系统 如 Android 及 Linux。 集成 多种 接口 支持 多种 操作系统 如 Android 及 Linux。

### CPU 支持

支持 ARM Cortex-A55 CPU  
Neon 支持 ARMv8.2 支持  
支持 L3 支持  
支持 TrustZone 支持  
支持 QoS 支持 多种 操作系统 如 Android 及 Linux。  
CoreSight 支持

### 3D 支持

ARM Mali-G31 MP2 GPU  
4 核, 支持 多种 操作系统 如 Android 及 Linux, 2x 4 核 支持 (EE)  
支持 多种 操作系统 如 Android 及 Linux。  
OpenGL ES 3.2, Vulkan 1.1 及 OpenCL 2.0 支持

### 2.5D 支持

支持 多种 操作系统 如 Android 及 Linux。  
支持 多种 操作系统 如 Android 及 Linux。  
支持 多种 操作系统 如 Android 及 Linux。  
支持 多种 操作系统 如 Android 及 Linux。  
支持 多种 操作系统 如 Android 及 Linux。  
支持 多种 操作系统 如 Android 及 Linux。

### 支持

128/256 位, 支持 16 字节 支持 多种 操作系统 如 Android 及 Linux, ECB, CBC 及 CTR 支持 多种 操作系统 如 Android 及 Linux。  
DES 64 位 支持 3DES 192 位 支持 多种 操作系统 如 Android 及 Linux, ECB 及 CBC 支持 多种 操作系统 如 Android 及 Linux。  
支持 多种 操作系统 如 Android 及 Linux, DVB-CSA  
支持 多种 操作系统 如 Android 及 Linux, TRNG(True Random Number Generator) 及 SHA-1/SHA-2 支持

### 支持

支持 4Kx2K@75fps 支持 多种 操作系统 如 Android 及 Linux, Amlogic Video Engine(AVE-10)  
支持 多种 操作系统 如 Android 及 Linux。  
VP9 支持 2-10 核 8Kx4K@24fps 支持 4Kx2K@60fps  
H.265 HEVC MP-10@L5.1 支持 8Kx4K@24fps 支持 4Kx2K@60fps  
AVS2-P2 支持 4Kx2K@60fps  
H.264 AVC HP@L5.1 支持 4Kx2K@30fps  
H.264 MVC 支持 1080P@60fps  
MPEG-4 ASP@L5 支持 1080P@60fps(ISO-14496)  
WMV/VC-1 SP/MP/AP 支持 1080P@60fps  
AVS-P16(AVS) /AVS-P2 JiZhun 支持 1080P@60fps  
MPEG-2 MP/HL 支持 1080P@60fps(ISO-13818)

MPEG-1 MP/HL 1080P@60fps(ISO-11172)  
RealVideo 8/9/10 1080P@60fps  
1080P@60fps  
MJPEG JPEG 1080P@60fps(ISO/IEC-10918)  
JPEG 1080P@60fps  
\*.mkv,\*.wmv,\*.mpg, \*.mpeg, \*.dat, \*.avi, \*.mov, \*.iso, \*.mp4, \*.rm \*.jpg 1080P@60fps

**9 Amlogic TruLife**  
HDR10/10, HLG, Technicolor Prime HDR  
3D  
3:2/2:2 VOF(Video on Film)  
De-Contouring, De-Ring, LTI, CTI, De-jaggy, Peaking SuperScaler  
17x17x17 3D LUT 4913  
HSL  
2  
HDR  
2

**LCD**  
1, 2, 4 8 V-By-One, 4Kx2K 60Hz  
1920x1080 60Hz LVDS  
HD/FHD (1080P/60FPS)/(2048P/30FPS) LVDS 1920x1080Hz  
UHD 12 CEDS/CHPI/CMPI/iSP UHD TCON 4Kx2K 60Hz  
LCD 3  
LCD

Dynamic HDR, ARC, HDCP 1.4 /2.2, 4Kx2K@60 HDMI 2.1 3  
2x CVBS 480i/576i  
CVBS(PAL/NTSC)  
8 RGB565, CCIR656, CCIR601, YUV422, YCbCr422 ITU 601/656

MP3, AAC, WMA, RM, FLAC, Ogg, Dolby DTS 7.1/5.1  
VAD AEC  
384kHz x32 x 8ch 96kHzx 32 x 32ch TDM/PCM 384kHz x 32 x 8ch I2S  
TDM/PCM/I2S 3  
CIC, LPF HPF PDM 8 DMIC  
SPDIF/IEC958  
2 L/R L/R  
I2SPCM  
EQ/DRC

**TV**  
NTSC, NTSC-J, PAL-BG, PAL-DK1, PAL-I, PAL-DK, PAL-M, PAL-N, SE-CAM-DK2, SECAM-DK3, SECAM-L ATV



□□□ □□□□ TV □□□ □□: BTSC, A2, EIA-J □ NICAM  
□□□□□, □□, V-□ □□  
DTMB/DVB-C/DTV □□□  
□□□ VIF □□□□ □□ □□□□ □□ IF □□□□□□ □□□□□.

**DTV** □□ □□□□□

□□ □□□ TV □□/□□□□ □□□□ □□ □□□□ □□□□□ □□□ □□ □□□(TS) □□ □□□□□ 3□  
□□ □ □□□□ □□□□ □□ □□□ PWM, I2C □ SPI □□□□□  
□□ ISO 7816 □□□ □□ □□□□□

□□□ □ □□□□ □□□□□

□□ □□ □ □□ 4GB □ □□ □□□ □□ 32□□□ DRAM □□□ □□□□□□  
JEDEC □□ DDR3-2133 /DDR3L-2133 /DDR4-2666 /LPDDR3-2133□ □□ □□  
/LPDDR4-3200 SDRAM

□□ UHS-I SDR104□□ □□ □□ 2.x/3.x/4.x DS/HS □□□ □□□□□ 1□□ □ 4□□ □□□ □□ □□ □□ SDSC/SDHC/SDXC □□  
□ SDIO □□□□□□

□□ □□ 5.0 HS400□ □□□□ □□□□□ 1/4/8□□ □□□ □□ □□ □□ eMMC □□□ □□□□□  
SLC NAND □□□ □□□□□  
□□□ □ □□□ □□ □□□ 4K □□ OTP □□□

□□□□ □□□□□

RGMII □□□□□□ □□ IEEE 802.3 10/100/1000M □□□ MAC  
10/100M □□□ PHY □□□□□

USB □□ SDIO□ □□ □□□□ WiFi/IEEE802.11

USB □□ UART□ □□ Bluetooth □□

□□ WIFI □ BT □□□□ □□□□ □□□□ □□□□□

□□ **I/O** □□□□ □ □□□□□

□□□ USB 2.0 □□ USB I/O, USB □□□ 2□, USB OTG 1□

□□ UART, I2C □ PWM SPI □□□□□

□□□□□ □□□ □□ □□ □□ □□ □ IR □□□□ □□

4□□ □□ □□□ □□□ 10□□ SAR ADC □□

□□ □ □□□ □□□ □□□ □□ IO

□□□, □□□□ □ □□ □□□□□

□□ □□ □□□, □□□, DMA □□□□□

24MHz □□□□ □□

ICE/JTAG□ □□□ □□□□ □□□ □□□□□

□□ □□

□□□□□□ □□□□ □□ □□ □□ □□□

CPU, □□□, DRAM □□ □□ □□□ □□ □□

□□ □□□□ □□□□ □□ □□ □□ PLL

1.8V □ 3.3V□ □□ □□ □□ I/O □□

□□

Trustzone □□ TEE(□□□□ □ □□ □□ □□)

□□ □□, □□□□□ □□□□ □□ □□ □□□ □□ □□□□ □□□□□ □□□□□ □□□□□ □□□□□ □□□□□

□□/□□□□ □□ □□□□□ True RNG

□□□□□/ID □□□□ □□□□□ □ □□□□□

□□□□□ □□ TVP(Trusted Video Path) □ □□ □□□□(SecureOS □□□□□□ □□)

□□□□ IO □ □□□□ □□

000

FCBGA, 19mm x 19mm, 0.65 mm, RoHS

Amlogic T972 is a powerful processor designed for various applications. It offers high performance and energy efficiency, making it suitable for a wide range of devices. For more information, please visit our website.

Amlogic T972 is a powerful processor designed for various applications. It offers high performance and energy efficiency, making it suitable for a wide range of devices. For more information, please visit our website. 4K resolution, HDR support, and other advanced features. It is ideal for TV, set-top boxes, and other entertainment devices. Amlogic T972 is a powerful processor designed for various applications. It offers high performance and energy efficiency, making it suitable for a wide range of devices.

Amlogic T972 is a powerful processor designed for various applications. It offers high performance and energy efficiency, making it suitable for a wide range of devices. For more information, please visit our website. Wi-Fi, Bluetooth, and other advanced features. HDMI, USB, and other advanced features. Amlogic T972 is a powerful processor designed for various applications. It offers high performance and energy efficiency, making it suitable for a wide range of devices.

Amlogic T972 is a powerful processor designed for various applications. It offers high performance and energy efficiency, making it suitable for a wide range of devices. For more information, please visit our website. Amlogic T972 is a powerful processor designed for various applications. It offers high performance and energy efficiency, making it suitable for a wide range of devices.

Amlogic T972 is a powerful processor designed for various applications. It offers high performance and energy efficiency, making it suitable for a wide range of devices. For more information, please visit our website. Android, Linux, and other advanced features. DIY projects, and other advanced features. Amlogic T972 is a powerful processor designed for various applications. It offers high performance and energy efficiency, making it suitable for a wide range of devices.

Amlogic T972 is a powerful processor designed for various applications. It offers high performance and energy efficiency, making it suitable for a wide range of devices. For more information, please visit our website. Amlogic T972 is a powerful processor designed for various applications. It offers high performance and energy efficiency, making it suitable for a wide range of devices.