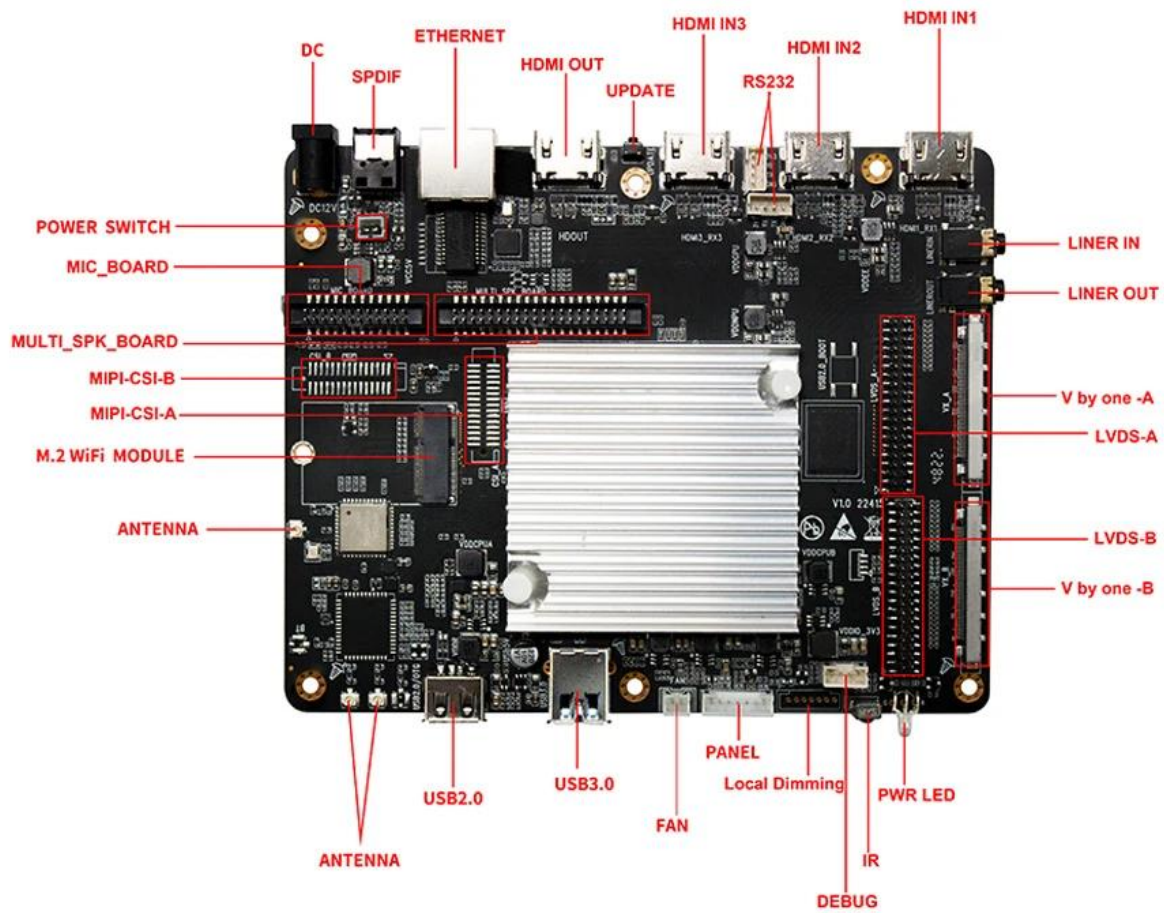
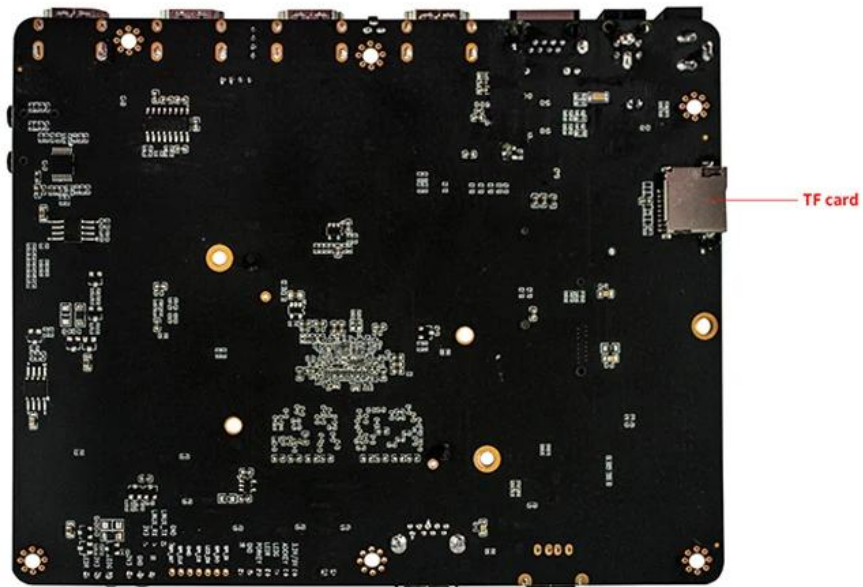


Amlogic A311D2 開發板 集成 Mali-G52 GPU 支持 Android 11 TV 功能

產品名稱	
產品名稱	Amlogic A311D2 TV 開發板
CPU	Amlogic A311D2 集成 Cortex-A73 集成 Cortex-A53
GPU	ARM Mali-G52 MP8
內存	4GB(可選 8GB/32GB)
存儲空間	32GB(64GB/128GB/256GB 可選)
OS	Android 11.0
Wi-Fi / 藍牙	支持 Wi-Fi(支持 2.4G 和 5G), BT4.2 和 BT5.0(可選)
I/O 接口	
HDMI 輸出	3*HDMI 輸出
HDMI 輸入	1*HDMI 輸入
LVDS 接口	1路, 50/60Hz LCD 屏
V-By-One 接口	2*8pin V-by-One, 支持 4Kp60; 4K*2K@60Hz 屏
電源接口	5V/12V 輸入, 支持 PWM 輸出
USB 接口	1*USB 3.0 A 接口 USB 2.0 A 接口(可選) 支持 USB OTG
串口	2*UART(2*RS232 或 2*TTL 接口; TF 卡接口 1* 可選)
CSI 接口	2*CSI 接口
PDM 接口	支持 CSI 接口 可選
Spk 接口	I2S 接口
網絡接口	1*RJ45 接口, 100M/1000M
SPDIF 接口	支持 SPDIF 或 COAX 接口
音頻接口	AUDIO_接口
音頻接口	AUDIO_接口
RTC	支持 32.768KHz 晶振
IR	IR 接收(支持 IR 接收)
LED 接口	支持 RGB LED 接口
OTA	支持 USB 或 OTA 升級
電源	
電源	5V/12V 輸入






```
*4K 0000 00000000 00000 00 0000 0000;
```

[illegible]

Android 11은 삼성 TV 및 삼성 스마트 TV를 통해 Android 11을 사용할 수 있습니다. Android 11은 삼성 TV 및 삼성 스마트 TV를 통해 사용할 수 있습니다. Google Play 스토어에서는 Netflix, Hulu, Amazon Prime Video와 같은 다양한 앱과 서비스를 사용할 수 있습니다. Android 11은 삼성 TV 및 삼성 스마트 TV를 통해 사용할 수 있습니다.

[illegible][illegible]