

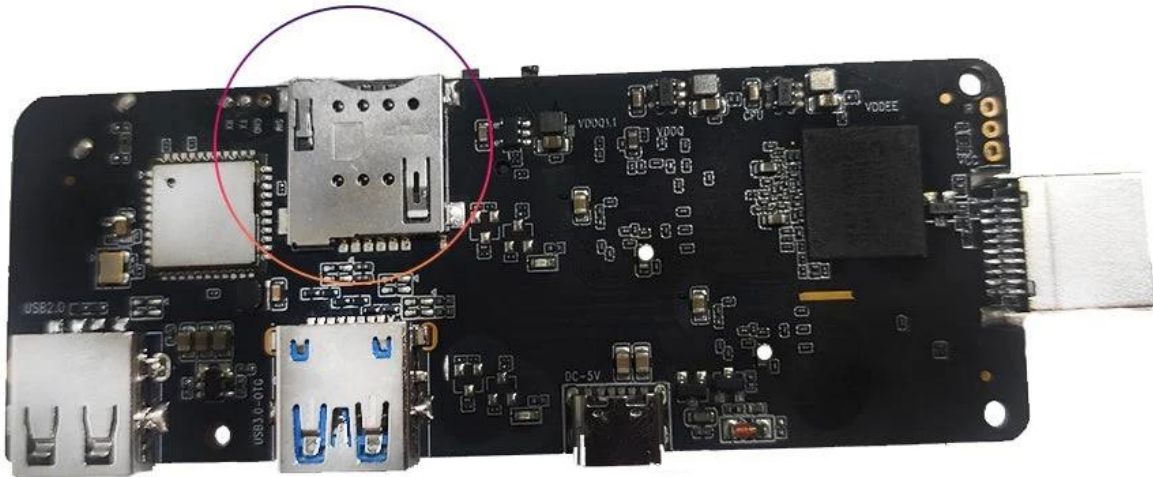
# 3G/4G LTE WCDMA 电视 Android Box TV

规格	
3G/4G LTE 电视 Android TV	3G/4G LTE 电视 Android TV
CPU	Amlogic S905X3 四核 ARM Cortex-A55 2.0GHz
GPU	ARM Mali-G31
存储	16GB/32GB EMMC
内存	2GB/4GB DDR4
操作系统 OS	Android 9.0/ATV
蓝牙	4.1 蓝牙
DRM	Widevine(Verimatrix/Playready 认证)
<b>4G LTE 规格</b>	
4G LTE 制式	LTE-FDD/LTE-TDD/WCDMA/TD-SCDMA/EDGE/GPRS/GSM, 下行 150Mbps, 上行 50Mbps
MHZ-E(北美)	B1/B3/B5/B7/B8/B20@FDD LTE, B1/B5/B8@WCDMA, 850/900/1800/1900@GSM
MHZ-A(欧洲)	B2/B4/B8/B17@FDD LTE, B38/B39/B40/B41@TDD LTE, B1/B8@WCDMA, B34/39@TD-SCDMA, 900/1800@GSM
MHZ-CE(中国/日本/韩国)	B1/B3/B5/B8@FDD LTE, B38/B39/B40/B41@TDD LTE, B1/B8@WCDMA, B34/B39@TD-SCDMA, BC0@CDMA2000 1X/EXDO, 900/1800@GSM
MHZ-E(EMEA/中东/非洲)	B1/B3/B5/B7/B8/B20@FDD LTE; B38/B40/B41@TDD LTE; B1/B5/B8@WCDMA; B3/B8@GSM
MHZ-V(澳洲)	B4/B13@FDD LTE
MHZ-A(澳洲)	B2/B4/B12@FDD LTE; B2/B4/B5@WCDMA
MHZ-AU(澳洲/新西兰)	B1/B2/B3/B4/B5/B6/B7/B8/B28@FDD LTE; B40@TDD LTE; B1/B2/B5/B8@WCDMA; B2/B3/B5/B8@GSM
MHZ-J(日本)	B1/B3/B8/B18/B19/B26@FDD LTE; B41@TDD LTE; B1/B6/B8/B19@WCDMA
视频编解码	VP9/H.265/AVS2 4Kx2K@60fps, H.264 4K @30fps, AVS/VC-1/MPEG1-4 1080P @60fps, H.264/H.265 1080P @60fps, HD MPEG1/2/4, H.265/HEVC, AVS2, HD AVC/VC-1, RM/RMVB, Xvid/DivX3/4/5/6, RealVideo8/9/10, Avi/Rm/Rmvb/Ts/Vob/Mkv/Mov/ISO/wmv/asf/flv/dat/mpg/mpeg, MP3/WMA/AAC/WAV/OGG/DDP/TrueHD/HD/FLAC/APE, HD JPEG/BMP/GIF/PNG/TIFF
HDR	HDR 10, 10-bit
接口	
HDMI	3D, HDR, CEC 4Kx2K@60fps 支持 HDMI 2.1
AV 接口	支持
USB	1*USB 2.0, 1*USB 3.0 支持 USB 存储设备
RJ45	10/100M 以太网 RJ-45 接口
网络功能	Miracast, DLNA, Airplay, Skype, Netflix, Twitter, Picasa, YouTube, Flickr, Facebook, 蓝牙, 红外
无线功能	WiFi 11ac 支持 4.1 IEEE802.11 a/b/g/n/ac(AP6255) 4G/5G
TF 卡	支持
SPDIF	支持
IR 接收	支持红外接收
LED 指示灯	电源: 红色; 待机: 蓝色
LED 背光	1* LED 背光, RTC 芯片, USB 接口
电源	
电源规格	AC100-240V 50/60Hz, DC 5V/2A

□□  
□□□□□□  
□□□  
□□

□□, □□□, □□□□, □□□□, □□□□□□, □□□□, □□□□, □□□□, □□□□ □ □□□  
KODI □□ □□ □□ □□□ □□ □□, □□□□ □□ □ □□ □□  
□□ □□□, HDMI □□□□, IR □□□□, □□ □□□□  
USB □□ BT□ □□ □□□□ □ □□□□ □□□□□□. 2.4GHz USB □□□□ □□ 2.4GHz □□ □□□ □  
□□□□ □□

## SIM card slot



3G/4G LTE WCDMA □□□□ Android TV Box □□□□ □ □□ □□□, □□□ □□□□ □ □□□ □ □□□ □□ □□□ Android Box TV □□□ □□□□ □ □□□□□□□ □□□□□□.

□□□ □□□ 3G/4G LTE WCDMA □□□□ □□ Android TV Box □□□□ □□□□, □□ □ □ □□□□ □□ □□ □□ □□□□ □□□□. □□□□ □□ □□□ □□ □□□□ □□□ □□□ □□□□□.

□□□ □□□□ □ □ □□□ Android TV Box □□, TV □□□□□, □□ □□ □□□ □□□□□ □□□□□. □□□□ □□□□□□□ □□ Google Play □□□□ □□□ □□ □□□□□ □□□ □□□□ □□□ □□□□□.

