

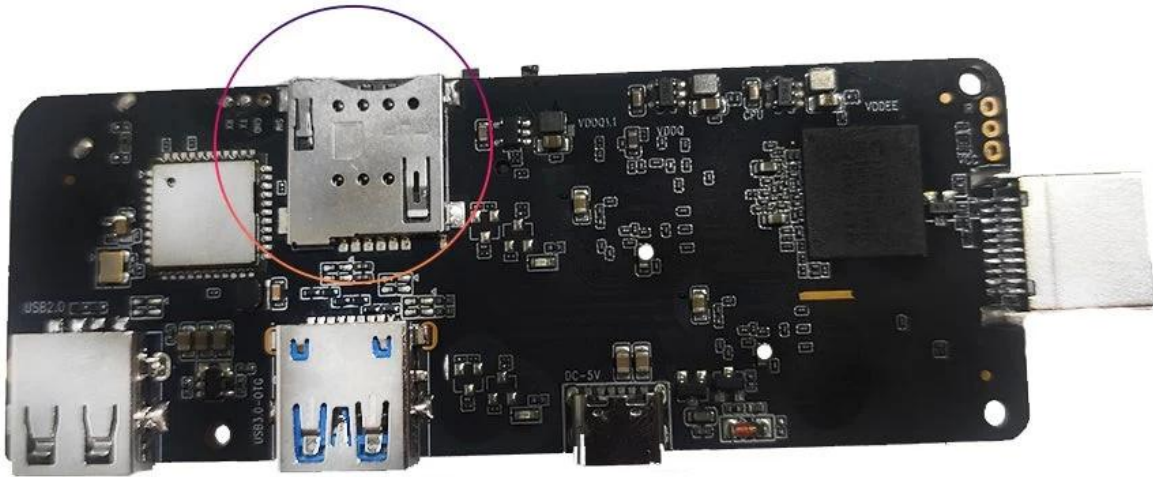
3G/4G LTE WCDMA 3G Android TV 3G

3G/4G LTE WCDMA 3G Android TV 3G	
CPU	Amlogic S905X3 3G ARM Cortex-A55 3G 2.0GHz
GPU	ARM 3G-G31
3G	16GB/32GB EMMC
3G	2GB/4GB DDR4
3G OS	3G 9.0/ATV
3G	4.1 3G
DRM	Widevine(Verimatrix/Playready 3G)
4G LTE 3G(3G)	
3G 4G LTE 3G(3G)	LTE-FDD/LTE-TDD/WCDMA/TD-SCDMA/EDGE/GPRS/GSM, 3G 150Mbps, 3G 50Mbps
MHZ-E(3G)	B1/B3/B5/B7/B8/B20@FDD LTE, B1/B5/B8@WCDMA, 850/900/1800/1900@GSM
MHZ-A(3G)	B2/B4/B8/B17@FDD LTE, B38/B39/B40/B41@TDD LTE, B1/B8@WCDMA, B34/39@TD-SCDMA,900/1800@GSM
MHZ-CE(3G/3G/3G)	B1/B3/B5/B8@FDD LTE, B38/B39/B40/B41@TDD LTE, B1/B8@WCDMA, B34/B39@TD-SCDMA, BC0@CDMA2000 1X/EXDO, 900/1800@GSM
MHZ-E(EMEA/3G/3G/3G)	B1/B3/B5/B7/B8/B20@FDD LTE;B38/B40/B41@TDD LTE; B1/B5/B8@WCDMA; B3/B8@GSM
MHZ-V(3G)	B4/B13@FDD LTE
MHZ-A(3G)	B2/B4/B12@FDD LTE; B2/B4/B5@WCDMA
MHZ-AU(3G/3G/3G/ANZ/3G)	B1/B2/B3/B4/B5/B6/B7/B8/B28@FDD LTE; B40@TDD LTE; B1/B2/B5/B8@WCDMA; B2/B3/B5/B8@GSM
MHZ-J(3G)	B1/B3/B8/B18/B19/B26@FDD LTE; B41@TDD LTE; B1/B6/B8/B19@WCDMA
3G 3G 3G	
3G&3G	VP9/H.265/AVS2 3G 4Kx2K@60fps,H.264 4K @30fps, AVS/VC-1/MPEG1-4 1080P @60fps H.264/H.265 1080P @60fps HD MPEG1/2/4,H.265/HEVC,AVS2, HD AVC/VC-1, RM/RMVB, Xvid/DivX3/4/5/6, RealVideo8/9/10 Avi/Rm/Rmvb/Ts/Vob/Mkv/Mov/ISO/wmv/asf/flv/dat/mpg/mpeg MP3/WMA/AAC/WAV/OGG/DDP/TrueHD/HD/FLAC/APE HD JPEG/BMP/GIF/PNG/TIFF
HDR	HDR 10, 3G 3G
3G	
HDMI	3D, HDR, CEC 3G 4Kx2K@60fps 3G HDMI 2.1
AV 3G	3G
USB	1*USB 2.0, 1*USB 3.0 USB 3G 3G USB HDD 3G.
RJ45	10/100M 3G RJ-45 3G
3G 3G	Miracast, DLNA, Airplay, Skype, Netflix, Twitter, Picasa, YouTube, Flickr, Facebook, 3G 3G, 3G 3G
3G 3G	WiFi 11ac3G 4.1 IEEE802.11 a/b/g/n/ac(AP6255) 4G/5G
TF 3G	3G
SPDIF	3G 3G
IR 3G	3G 3G 3G
LED 3G	3G 3G: 3G; 3G: 3G
LED 3G 3G	1* LED 3G 3G, RTC 3G, USB 3G 3G
3G	
3G 3G	AC100-240V 50/60Hz, DC 5V/2A

□□
□□□□□□
□□□
□□

□□, □□□, □□□□, □□□□, □□□□□, □□□, □□□, □□□, □□□□ □ □□□
KODI □□ □□ □□ □□□ □□ □□, □□□□ □□ □ □□ □□
□□ □□□, HDMI □□□□, IR □□□□, □□ □□□□
USB □□ BT□ □□ □□□ □ □□□□ □□□□□□. 2.4GHz USB □□□ □□ 2.4GHz □□ □□□ □
□□□ □□

SIM card slot



3G/4G LTE WCDMA □□ □□ □□ □□□□ TV □□□ □ □□□□□□ □□□ □□□ □□□ □□□□□□. □ □□ □□□ □□ TV □□□ □□
□ □□□ □□□ □□ □□□ □□□□ □□□ □ □□ □□□□ □ □□ □□□□□□.

□□ □□ □ □□

1. □□ **3G/4G LTE WCDMA** □□ □□: □□ □□□□ □□ □□□ □□ □□ TV □□□ □□ □□ □□□ □□□ □□ □ □□□□□. □□ □□
□ □□□□ □□□ □□□ □□□□□□□□.

2. 支援のポート: Android TV BOXは Wi-Fi, Bluetooth, HDMI, USB のポートを備えている。
3. HD と 4K 対応: Android TV BOXは HD と 4K 対応のビデオを再生できる。また、音声も Dolby Digital, Dolby Digital Plus, DTS をサポートしている。
4. 操作の簡便さ: Android OS の Android TV BOXは Google Play ストアからアプリをダウンロードし、インストールして使用できる。また、リモコンも付属している。
5. 対応のテレビ: Android TV BOXはほとんどのテレビに接続できる。ただし、テレビの電源がオンになっている必要がある。また、テレビの音声出力も確認する必要がある。
6. 電源の供給: Android TV BOXは電源アダプタを必要とする。電源アダプタは付属している。
7. 保証: Android TV BOXはメーカー保証の対象である。また、一部のモデルには延長保証も提供されている。

3G/4G LTE WCDMA 対応の Android TV BOX を選ぶ際のポイント?

- 対応のネットワーク: Android TV BOXは 3G/4G LTE WCDMA に対応していることを確認する。
- 対応のキャリア: Android TV BOXはどのキャリアでも利用できることを確認する。
- 対応のテレビ: Android TV BOXはどのテレビにも接続できることを確認する。

Android TV BOX を選ぶ際のポイントとして、[Android TV BOX 3G/4G LTE WCDMA](#) に対応していることを確認する。また、対応のキャリアも確認する必要がある。Android TV BOX は、テレビの音声出力も確認する必要がある!