

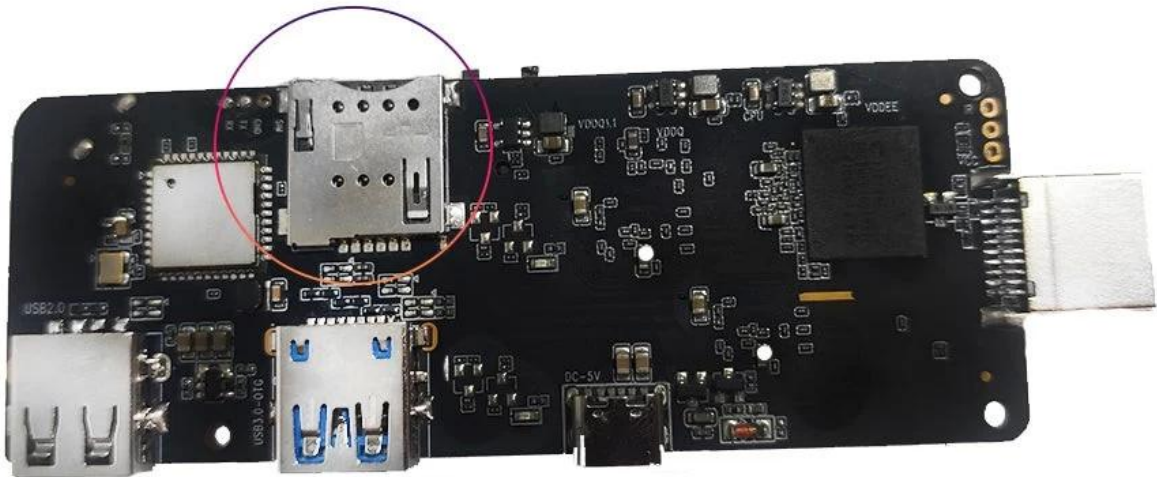
# LTE WCDMA 电视 电视 电视 电视 电视 电视 电视

电视	
电视 电视.	LTE WCDMA 电视 Android TV 电视
CPU	Amlogic S905X3 电视 电视 ARM Cortex-A55 电视 2.0GHz
GPU	ARM 电视-G31
电视	16GB/32GB EMMC
电视	2GB/4GB DDR4
电视电视 OS	电视电视 9.0/ATV
电视	4.1 电视
DRM	Widevine(Verimatrix/Playready 电视)
<b>4G LTE 电视(电视)</b>	
电视 4G LTE 电视(电视)	LTE-FDD/LTE-TDD/WCDMA/TD-SCDMA/EDGE/GPRS/GSM, 电视
	150Mbps, 电视 50Mbps
MHZ-E(电视)	B1/B3/B5/B7/B8/B20@FDD LTE, B1/B5/B8@WCDMA, 850/900/1800/1900@GSM
MHZ-A(电视)	B2/B4/B8/B17@FDD LTE, B38/B39/B40/B41@TDD LTE, B1/B8@WCDMA, B34/39@TD-SCDMA,900/1800@GSM
MHZ-CE(电视/电视/电视电视)	B1/B3/B5/B8@FDD LTE, B38/B39/B40/B41@TDD LTE, B1/B8@WCDMA, B34/B39@TD-SCDMA, BC0@CDMA2000 1X/EXDO, 900/1800@GSM
MHZ-E(EMEA/电视/电视/电视)	B1/B3/B5/B7/B8/B20@FDD LTE;B38/B40/B41@TDD LTE; B1/B5/B8@WCDMA; B3/B8@GSM
MHZ-V(电视)	B4/B13@FDD LTE
MHZ-A(电视)	B2/B4/B12@FDD LTE; B2/B4/B5@WCDMA
MHZ-AU(电视电视/ANZ/电视)	B1/B2/B3/B4/B5/B6/B7/B8/B28@FDD LTE; B40@TDD LTE; B1/B2/B5/B8@WCDMA; B2/B3/B5/B8@GSM
MHZ-J(电视)	B1/B3/B8/B18/B19/B26@FDD LTE; B41@TDD LTE; B1/B6/B8/B19@WCDMA
电视 电视 电视 电视	
电视&电视	VP9/H.265/AVS2 电视 4Kx2K@60fps,H.264 4K @30fps, AVS/VC-1/MPEG1-4 1080P @60fps H.264/H.265 1080P @60fps HD MPEG1/2/4,H.265/HEVC,AVS2, HD AVC/VC-1, RM/RMVB, Xvid/DivX3/4/5/6, RealVideo8/9/10 Avi/Rm/Rmvb/Ts/Vob/Mkv/Mov/ISO/wmv/asf/flv/dat/mpg/mpeg MP3/WMA/AAC/WAV/OGG/DDP/TrueHD/HD/FLAC/APE HD JPEG/BMP/GIF/PNG/TIFF
HDR	HDR 10, 电视 电视
电视	
HDMI	3D, HDR, CEC 电视 4Kx2K@60fps 电视 电视 电视 HDMI 2.1
AV 电视	电视
USB	1*USB 2.0, 1*USB 3.0 电视 USB 电视 电视 电视 USB HDD 电视.
RJ45	10/100M 电视 RJ-45 电视
电视电视 电视	Miracast, DLNA, Airplay, Skype, Netflix, Twitter, Picasa, YouTube, Flicker, Facebook, 电视 电视, 电视 电视
电视 电视	WiFi 11ac电视 4.1 IEEE802.11 a/b/g/n/ac(AP6255) 4G/5G
TF 电视	电视
SPDIF	电视 电视
IR 电视	电视 电视 电视
LED 电视	电视 电视: 电视; 电视: 电视
LED 电视电视 电视	1* LED 电视电视 电视, RTC 电视, USB 电视 电视
电视	
电视电视	AC100-240V 50/60Hz, DC 5V/2A

□□  
□□□□□□  
□□□  
□□

□□, □□□, □□□□, □□□□, □□□□□, □□□□, □□□□, □□□□ □ □□□  
KODI □□ □□ □□ □□□ □□ □□, □□□□ □□ □ □□ □□  
□□ □□□, HDMI □□□□, IR □□□□, □□ □□□□  
USB □□ BT□ □□ □□□ □ □□□□ □□□□□□. 2.4GHz USB □□□□ □□ 2.4GHz □□ □□□ □  
□□□□ □□

## SIM card slot



□□□ □□□□ □□ □□□ □□□□ □□□□□ □□□ □□□□ □□□ LTE/WCDMA □□ □□□ □□ □□□ Android TV Box□ □□ □□  
□□□□□. □□ □□□ □□□□□ □□□ □□ □□□□□ □□□ □□□ □□ □□ □□ □□ □□□ □□ □□□ □□□ □□□.

□□ □□:

1. **LTE/WCDMA** □□: LTE/WCDMA □□□ □□ □□□ □□□ □□□ □□□ □□□. 4K □□□ □□□□, □□□ □□ □□□, □ □□□ □□  
□□ □□□□□.

2. **網路功能:** Android TV Box 支援 Wi-Fi 網路連接，可透過網路串流播放影片。

其他功能包括：

1. **支援多種網路規格:** 支援 LTE/WCDMA 網路，Android TV Box 可透過網路連接，可透過網路串流播放影片。
2. **支援多種網路規格:** 支援 Wi-Fi 網路，可透過網路串流播放影片。

其他功能包括：

1. **4K 解析度:** 支援 4K 解析度，TV 可透過網路串流播放影片。
2. **支援多種網路規格:** 支援 Wi-Fi 網路，可透過網路串流播放影片。

其他功能包括：

1. **Google Assistant 支援:** 支援 Google Assistant 語音搜尋功能，可透過 TV 搜尋影片。
2. **IoT 支援:** Android TV Box 支援 IoT 裝置連接，可透過網路串流播放影片。

其他功能包括：

1. **支援多種網路規格:** 支援 Wi-Fi 網路，可透過網路串流播放影片。
2. **支援多種網路規格:** 支援 Wi-Fi 網路，可透過網路串流播放影片。

其他功能包括：

1. **支援多種網路規格:** 支援 Wi-Fi 網路，可透過網路串流播放影片。
2. **支援多種網路規格:** 支援 Wi-Fi 網路，可透過網路串流播放影片。

其他功能包括：

其他功能包括：  
支援多種網路規格：支援 Wi-Fi 網路，可透過網路串流播放影片。  
支援多種網路規格：支援 Wi-Fi 網路，可透過網路串流播放影片。  
支援多種網路規格：支援 Wi-Fi 網路，可透過網路串流播放影片。