

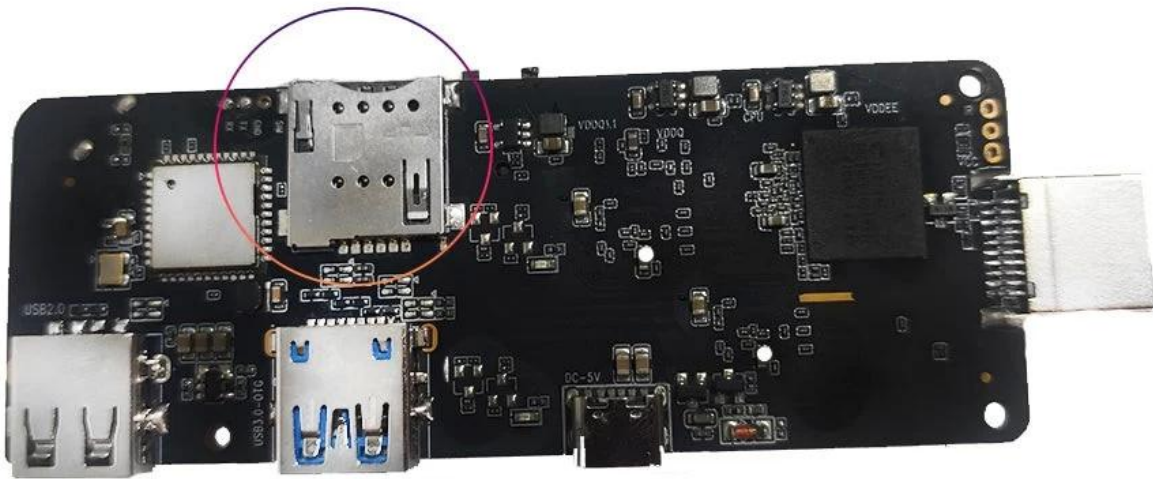
PC WCDMA PC WCDMA 4G 3G

<b>PC</b>	
PC .	PC 4G 3G
GPU	Amlogic S905X3 ARM Cortex-A55, 2.0GHz
GPU	ARM-G31
GPU	16GB/32GB EMMC
GPU	2GB/4GB DDR4
GPU	9.0/ATV
GPU	4.1
DRM	Widevine(Verimatrix/Playready)
<b>4G LTE</b>	
4G LTE	LTE-FDD/LTE-TDD/WCDMA/TD-SCDMA/EDGE/GPRS/GSM, 150Mbps, 50Mbps
MHZ-E	B1/B3/B5/B7/B8/B20@FDD LTE, B1/B5/B8@WCDMA, 850/900/1800/1900@GSM
MHZ-A	B2/B4/B8/B17@FDD LTE, B38/B39/B40/B41@TDD LTE, B1/B8@WCDMA, B34/39@TD-SCDMA, 900/1800@GSM
MHZ-CE	B1/B3/B5/B8@FDD LTE, B38/B39/B40/B41@TDD LTE, B1/B8@WCDMA, B34/B39@TD-SCDMA, BC0@CDMA2000 1X/EXDO, 900/1800@GSM
MHZ-E(EMEA)	B1/B3/B5/B7/B8/B20@FDD LTE; B38/B40/B41@TDD LTE; B1/B5/B8@WCDMA; B3/B8@GSM
MHZ-V	B4/B13@FDD LTE
MHZ-A	B2/B4/B12@FDD LTE; B2/B4/B5@WCDMA
MHZ-AU	B1/B2/B3/B4/B5/B6/B7/B8/B28@FDD LTE; B40@TDD LTE; B1/B2/B5/B8@WCDMA; B2/B3/B5/B8@GSM
MHZ-J	B1/B3/B8/B18/B19/B26@FDD LTE; B41@TDD LTE; B1/B6/B8/B19@WCDMA
<b>Media</b>	
Media	VP9/H.265/AVS2 4Kx2K@60fps, H.264 4K @30fps, AVS/VC-1/MPEG1-4 1080P @60fps, H.264/H.265 1080P @60fps, HD MPEG1/2/4, H.265/HEVC, AVS2, HD AVC/VC-1, RM/RMVB, Xvid/DivX3/4/5/6, RealVideo8/9/10, Avi/Rm/Rmvb/Ts/Vob/Mkv/Mov/ISO/wmv/asf/flv/dat/mpg/mpeg, MP3/WMA/AAC/WAV/OGG/DDP/TrueHD/HD/FLAC/APE, HD JPEG/BMP/GIF/PNG/TIFF
HDR	HDR 10
<b>GC</b>	
HDMI	3D, HDR, CEC 4Kx2K@60fps HDMI 2.1
USB	1*USB 2.0, 1*USB 3.0 USB HDD
RJ45	10/100M RJ-45
Media	Miracast, DLNA, Airplay, Skype, Netflix, Twitter, Picasa, Youtube, Flicker, Facebook, ,
WiFi	WiFi 11ac 4.1 IEEE802.11 a/b/g/n/ac(AP6255) 4G/5G
TF	
SPDIF	
IR	
LED	
LED	1* LED , RTC , USB
<b>Power</b>	
Power	AC100-240V 50/60Hz, DC 5V/2A

□□  
□□□□□□  
□□□  
□□

□□, □□□, □□□□, □□□□, □□□□□, □□□, □□□, □□□, □□□□ □ □□□  
KODI □□ □□ □□ □□□ □□ □□, □□□□ □□ □ □□ □□  
□□ □□□, HDMI □□□□, IR □□□□, □□ □□□□  
USB □□ BT□ □□ □□□ □ □□□□ □□□□□□. 2.4GHz USB □□□ □□ 2.4GHz □□ □□□ □  
□□□ □□

## SIM card slot



□□ □□ Android Mini PC□□ □□ □□ 4G/3G □□□ □□□□ Huawei WCDMA □□□ □□□□ □□□□. □□, □□□ □□□□, □□□ □□ □ □□ □□□ □□ □□ □□□□ □□□□ □□□□.

□□□ □□ □□□ □□□□□ □□□ RAM□ □□□ Android Mini PC□ □□□ □□□□□ □□□ □□□□□□□. □□□ □□ □□□□, □□□□ □□□ □ □□□□□□, □□□ □□□ □□ □□□ □□□□□.

□□□ □□□□□□ Android Mini PC□ □□□□ □□ □□□□□□ □□□ □□□□□□□□ □□□□□□ □□□ □□□□□. Google Play □□□□ □□□ □□ □□□□□□, □□□ □□□ □□□□□, □□□ □□□□ □□□□□□□ □□ □□□ □□□□□.

Android Mini PC 的優點在於其小巧的體積和強大的性能。它通常配備了高品質的顯示器、音響設備和多個接口，使其成為辦公、娛樂和教育的理想選擇。此外，其操作系統通常基於 Android，這為用戶提供了廣泛的應用程序選擇。

Android Mini PC 的缺點則在於其較高的價格和較小的擴展性。由於其體積小巧，內置的存儲和擴展插槽通常較少，這可能限制用戶的升級空間。此外，其散熱系統通常較為簡單，在高負載運行時可能會產生較高的溫度。

總的來說，Android Mini PC 是一個非常適合追求便攜性和高性能的用戶的選擇。如果您需要一個小巧、易用且性能強大的設備，那麼 Android Mini PC 絕對值得考慮。然而，如果您需要大量的擴展性和較低的價格，那麼傳統的台式電腦可能是一個更好的選擇。