

Android TV 4K, HDMI PVR

Spec

CPU	Realtek RTD1295 Cortex-A53 64 @2GHz	
GPU	ARM-T820	
RAM	DDR4 : 2GB (1GB)	
Storage	EMMC : 16GB (8GB)	
Connectivity	BT4.0	
I/O	1*HD	4K*2K UHD, HD 2.0A
	1*HD	HD (HD1.4A ~ HD2.2A), 1.4 2.2 HDCP
	1*av	1* USB 2.0, 1* USB 3.0
	2*USB	1* USB 2.0, 1* USB 3.0
	1*RJ45	10/100/1000Mbps
	1*TF	4GB ~ 64GB
	1*ATTENNA	5dB External Antenna
peripheral	USB, Bluetooth™, Bluetooth™	
Power	DC 5V/2A	
OS	Android 6.0	
Video	Codec H.264 2k@60fps/4k@24fps, H.265 4K@60fps, HDR 10 HEVC/H.265 4K@60fps, VP9 4k@60fps, True Dolby Digital DTS HD, HD (7.1ch), Blu-ray, 24-bit, HD JPEG, BMP, GIF, PNG, TIF	
Audio	Dolby Digital, DTS HD	
Apps	Netflix, Hulu, Flixster, YouTube, Android Market, Amazon App Store	
Storage	HDD, U Disk, SD/MMC	
Connectivity	Skype Video Call, MSN, Facebook, Twitter, QQ	
Other	DLNA, 2.4G	

Smart BOX



4K
ULTRA HD

3D

SATA
3.0



4Core
64Bit

Video
Input

DVR

HDR

VP9



2GB
RAM

16GB
eMMC

2GB DDR4 RAM to make the game run more smoothly, eMMC to run more stable.

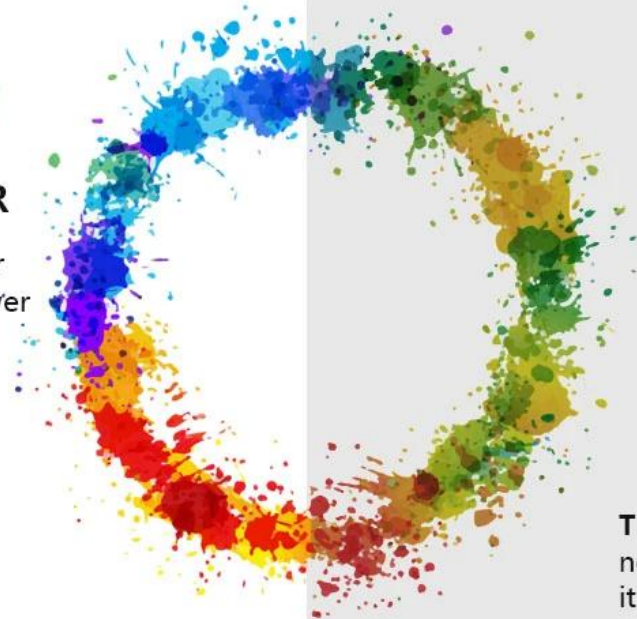




Advanced sound decoding technology,
a better user experience

ENHANCED COLOR

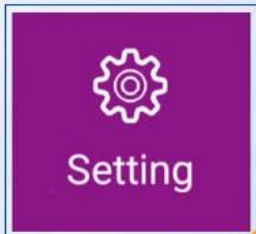
Provide a better color level, so that the viewer presents a greater degree of reality



The general color display, not bright and true, it is because the color gamut is not enough

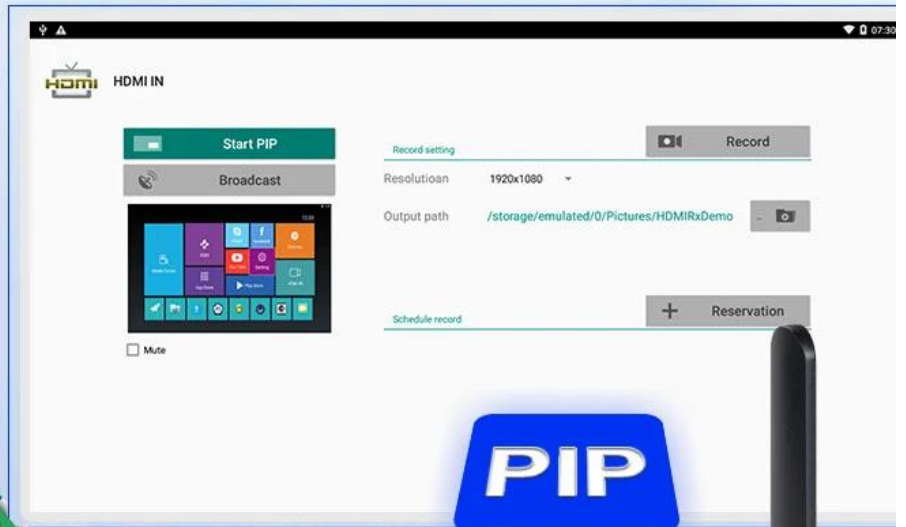


Selecting a Sub Display in PIP Mode



Select APP "Setting" 01

Select "Start PIP" 02



03



Multiple windows display content





Copy and burn what you want



4.0
Bluetooth



Bluetooth 4.0 makes it easy to connect your keyboard, mouse, game console, and more





OpenWrt
Wireless Freedom

Easily connect multiple servers



SATA 3.0





4K **3D** **DVR**
ULTRA HD





Advanced Home Entertainment 的 新 奇 功 能 。

1. 畫 面 質 量: 4K 畫 面 質 量 的 Crystal Clear Picture 畫 面 質 量, 畫 面 質 量 畫 面 質 量 畫 面 質 量 。
2. **HDMI** 功 能: HDMI 畫 面 質 量 畫 面 質 量 畫 面 質 量 畫 面 質 量 畫 面 質 量 。
3. **PVR** 功 能 功 能: 功 能 PVR 功 能 功 能 功 能 TV 功 能, 功 能 功 能 功 能 功 能 功 能 。
4. 功 能 **OS**: 功 能 Android 功 能 功 能 功 能 功 能 功 能 功 能, 功 能 功 能 功 能 功 能 功 能 功 能 。
5. 功 能 功 能 功 能: 功 能 功 能 功 能 功 能 功 能 功 能 功 能 功 能 功 能 功 能 功 能 。

□.

6. □□□□ □□: □□ Wi-Fi □ Ethernet Connectivity □□□ □□ □□□□ □□□□ □□□ □□□ □□ □□□□□□.

7. □□ □□□ □□□: □□□ □□□□ □□□□ □□□□ □□□ □ □□□□□□ □ □□□□□□ □□□ □□□□ □□□□ □□ □□□ □□□□ □□□□.

□□□□□ □□□□ □□ HDMI □□□□□ □□□□ □ □□□□□□□ □□□□□□□. □□ □□□ □□□□ □□□ □□□□□□ □□□□ □□□ □□□□□□.