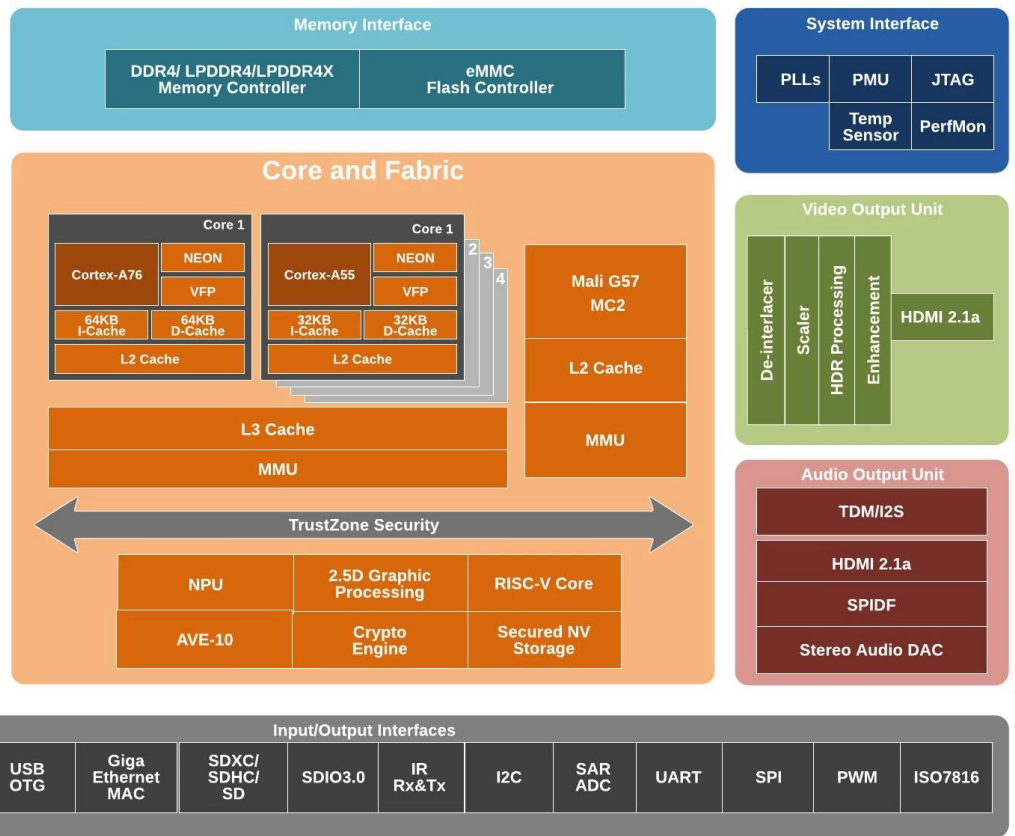


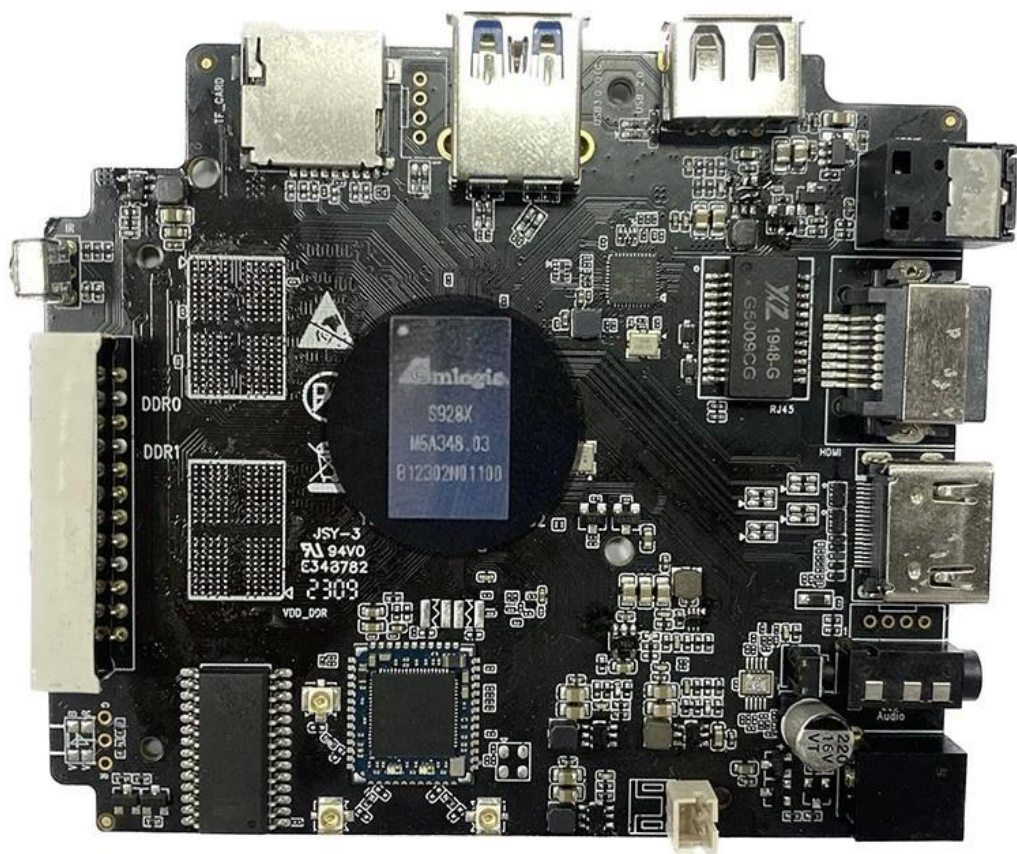
TV 1000000000, TV 1000000000

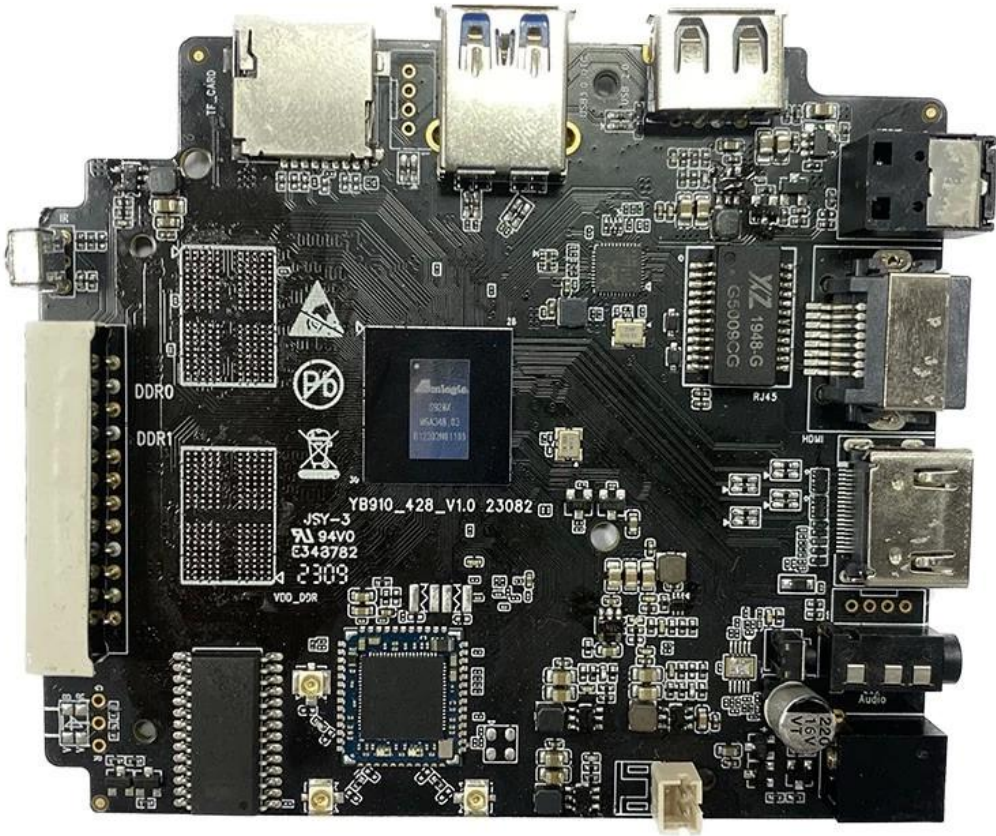
| | |
|--------------|--|
| TV | Amlogic S928X-J TV 1000000000 |
| CPU | Amlogic S928X-J ARM Cortex-A76 ARM Cortex-A55 |
| GPU | ARM Mali-G57 MC2, 4K GUI OpenGL ES 3.2, Vulkan 1.2 OpenCL 2.0 |
| NPU | 3.2 TOPS |
| RAM | 64GB DDR4, LPDDR4/4X 8GB DDR4266 |
| eMMC | eMMC 5.1, SLC NAND |
| Video | AV1 MP-10 @ L6.1 8Kp60 VP9 VP9-2 @ 6.1 8Kp60 H.265 HEVC MP-10 @ L6.1 8Kp60 AVS3 Phase 1 8Kp60 AVS2-P2 8Kp60 H.264 AVC HP @ L5.2 4Kp60 |
| Audio | MPEG-4, WMV/VC-1, AVS, MPEG-2, MPEG-1 1080p60 MJPEG JPEG ISO/IEC-10918 4x 4Kp60 4Kp60 JPEG 4Kp60 H.265 4Kp60 H.264 Dolby Vision, HDR10, HDR10, HLG HDR Vivid 8 Amlogic TruLife |
| AI | TPU 3.2 TOPS (NNA), TensorFlow Caffe |
| Connectivity | CEC, Dynamic HDR HDCP 2.2/2.3 PHY HDMI 2.1a, eARC, VRR, QMS, QFT, ALLM, DSC SBTM 8Kp60 MP3, AAC, WMA, RM, FLAC, Ogg Vorbis, Opus, SRS TruVolume, Dolby Audio, DTS 7.1/5.1 |
| Audio | VAD SPDIF 192kHz 16/24/32 48kHz x 32ch 192kHz x 16ch x 16ch TDM/PCM 384kHz x 32ch x 16ch I2S TDM/PCM/I2S 3 CIC, LPF, HPF PDM 8 DMIC DAC |
| Network | 10/100/1000 MAC |
| USB2.0 | USB XHCI OTG 2.0 1, USB 2.0 2, PCIe 2.0 USB 3.0(5Gbps) 1 |

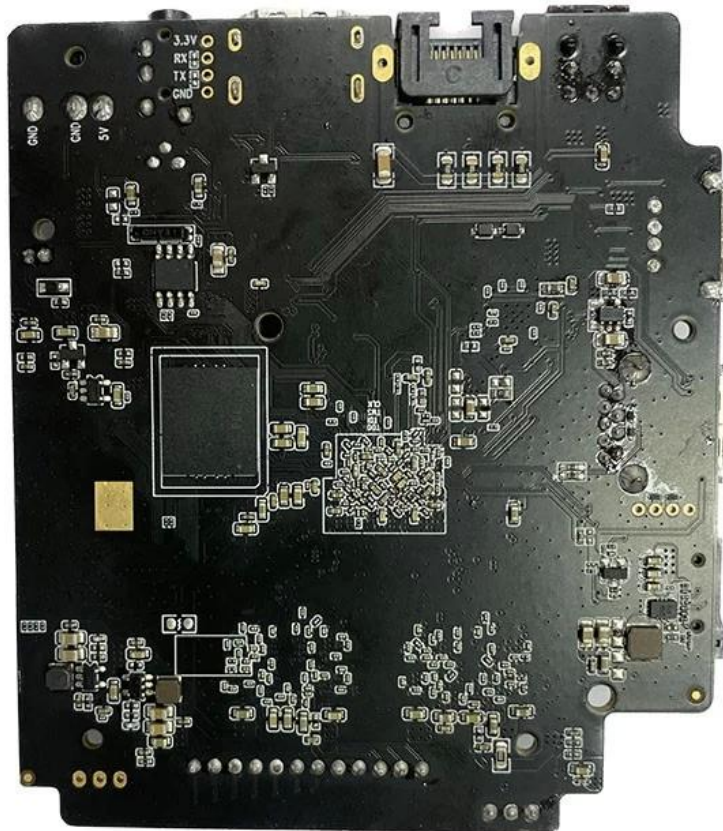
S928X



* Supported configuration: PCIe 2.0 port + USB 2.0 Host, or USB3.0 port without PCIe.







Android TV Box 的电路板设计。Android TV Box 的电路板设计。Android TV Box 的电路板设计。

1. 主要功能: 支持 Android TV 系统, 4K 超高清视频播放, 支持 HDR 格式。
2. 接口支持: 支持 HDMI 2.0, USB 3.0, 以太网, 蓝牙, 红外遥控接收。
3. 兼容性: 兼容 Netflix, Hulu, Amazon Prime Video 等主流流媒体平台。
4. 智能功能: 支持 Google Assistant 语音助手, 支持语音搜索和语音控制。

