



支持多种 TVP(视频编解码器) 支持 MVC, MPEG-1/2/4, vc-1 视频编解码器。/WMV, AVS, AVS , avs2 realvideo, MJPEG 视频编解码器, H.264, h265-10, VP9 视频编解码器。支持 JPEG 视频编解码器 h.265/h.264 视频编解码器 1080p, 支持 75fps 视频编解码器。支持 hdmi2.2 视频编解码器 4kx2k @ 60fp(3840 \* 2160) 视频编解码器 V 4K 视频编解码器。HDCP 2.2, 支持 DAC, CVBS 视频编解码器, 4 通道 Mipi DSI 视频编解码器, 支持 TDM, PCM, I2S 和 SPDIF 视频编解码器 I/O 视频编解码器, 8 通道 PDM 视频编解码器(dmic) 支持 DVP 视频编解码器。支持 2x2 WiFi(2.4G 和 5.8G 视频编解码器) 4.1 通道视频编解码器。支持 4.1 通道视频编解码器。支持 4.1 通道视频编解码器。

支持

- o Amlogic 64 位 ARM® Cortex™ A73 CPU 和 ARM® Cortex™ A53 CPU
- o ARM Mali-G52 MP4 GPU
- o HW UHD 4Kx2K 75fps 10 通道视频编解码器 1080p H.265/H.264 60fp 视频编解码器
- o Dolby Vision 和 HDR10, HDR10, HLG 和 PRIME HDR 视频编解码器
- o 支持 Cortex-M4 视频编解码器
- o DRM 支持 TrustZone
- o WIFI, BT, USB, SD, 支持
- o 支持

Amlogic S922X 支持 Android 支持 OTT/IPTV 支持 (STB) 支持 CPU, GPU 支持 4K 支持 HDR 支持 AP 支持。

支持 CPU 支持 Big 支持 ARM Cortex-A73 CPU 支持 Cortex-A53 支持 L2 支持 CPU 支持 NEON SIMD 支持。

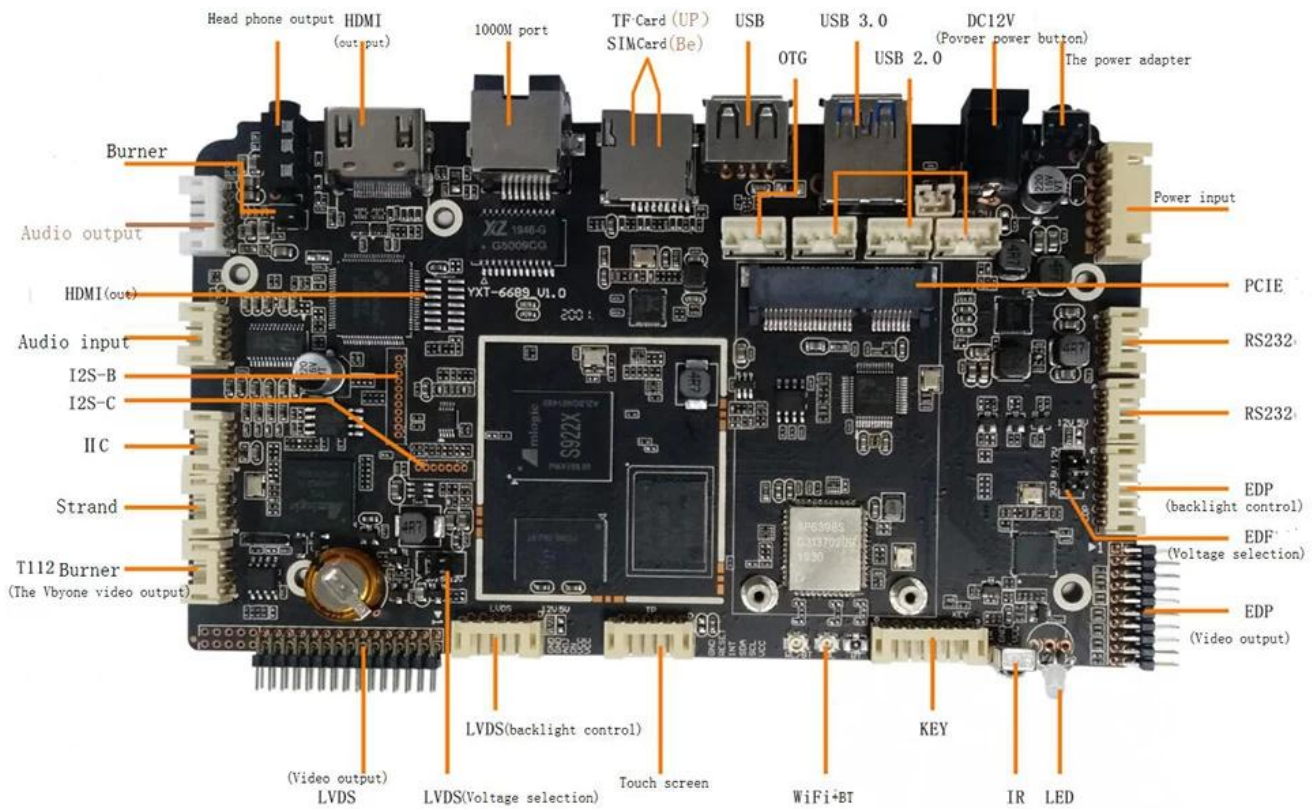
支持 2 通道视频编解码器。ARM Mali-G52 MP4 GPU 支持 OpenGL ES 3.2 Vulkan 1.0 和 OpenCL 2.0 支持 CPU 支持 Dolby Vision 支持 HDR10, HDR10, HLG 和 PRIME HDR 支持, REC709/BT2020 支持。

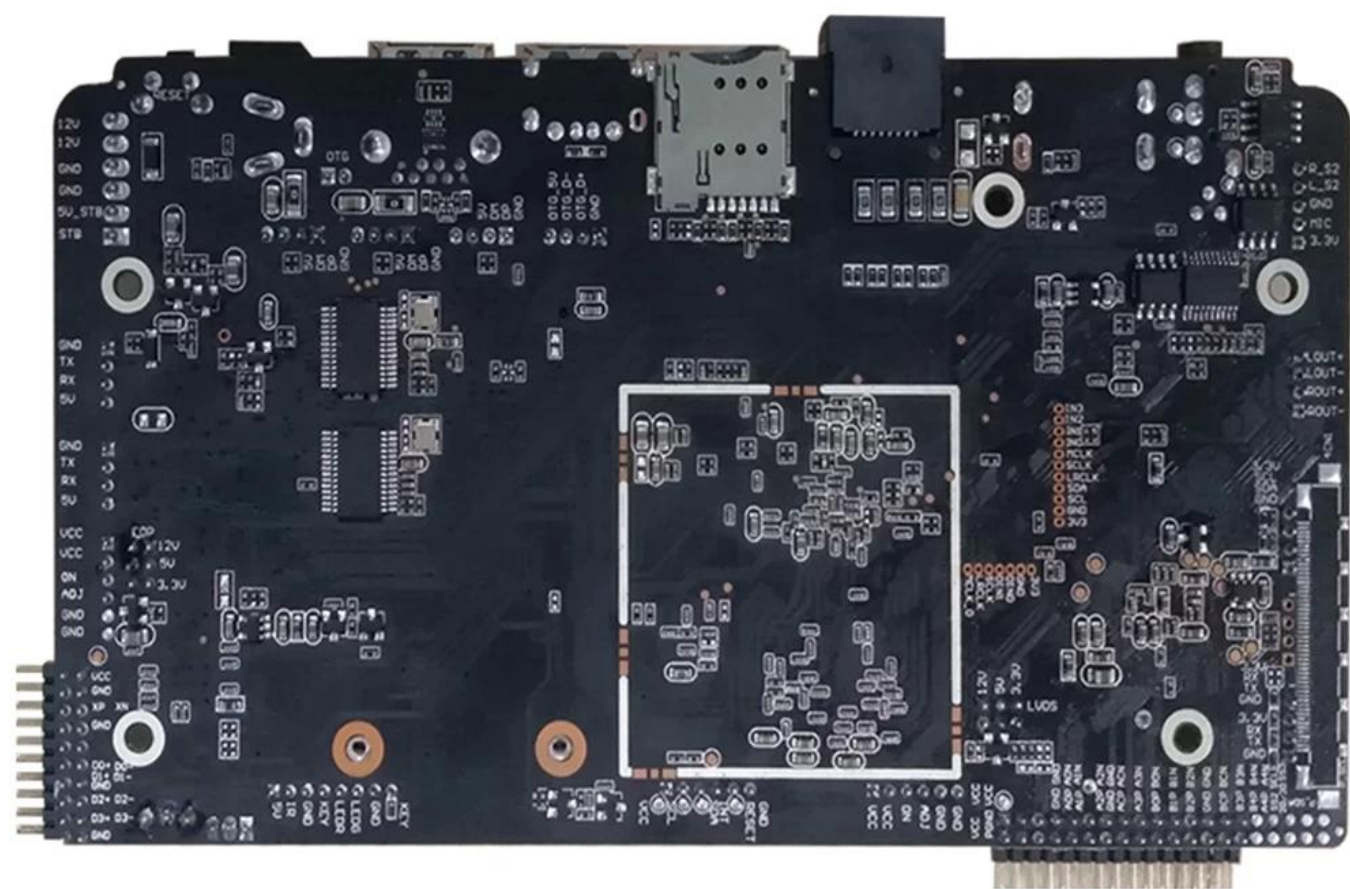
Amlogic Video Engine(AVE-10) 支持 Cortex-A53 CPU 支持 AVE-10 支持 TVP(视频编解码器) 支持 75fps 支持 4Kx2K 支持 MVC, MPEG-1/2/4, VC-1/WMV, AVS, AVS, AVS2 RealVideo, MJPEG 支持 H.264, H265-10, VP9 支持 JPEG 支持 H.265/H.264 支持 60fps 支持 1080p 支持。

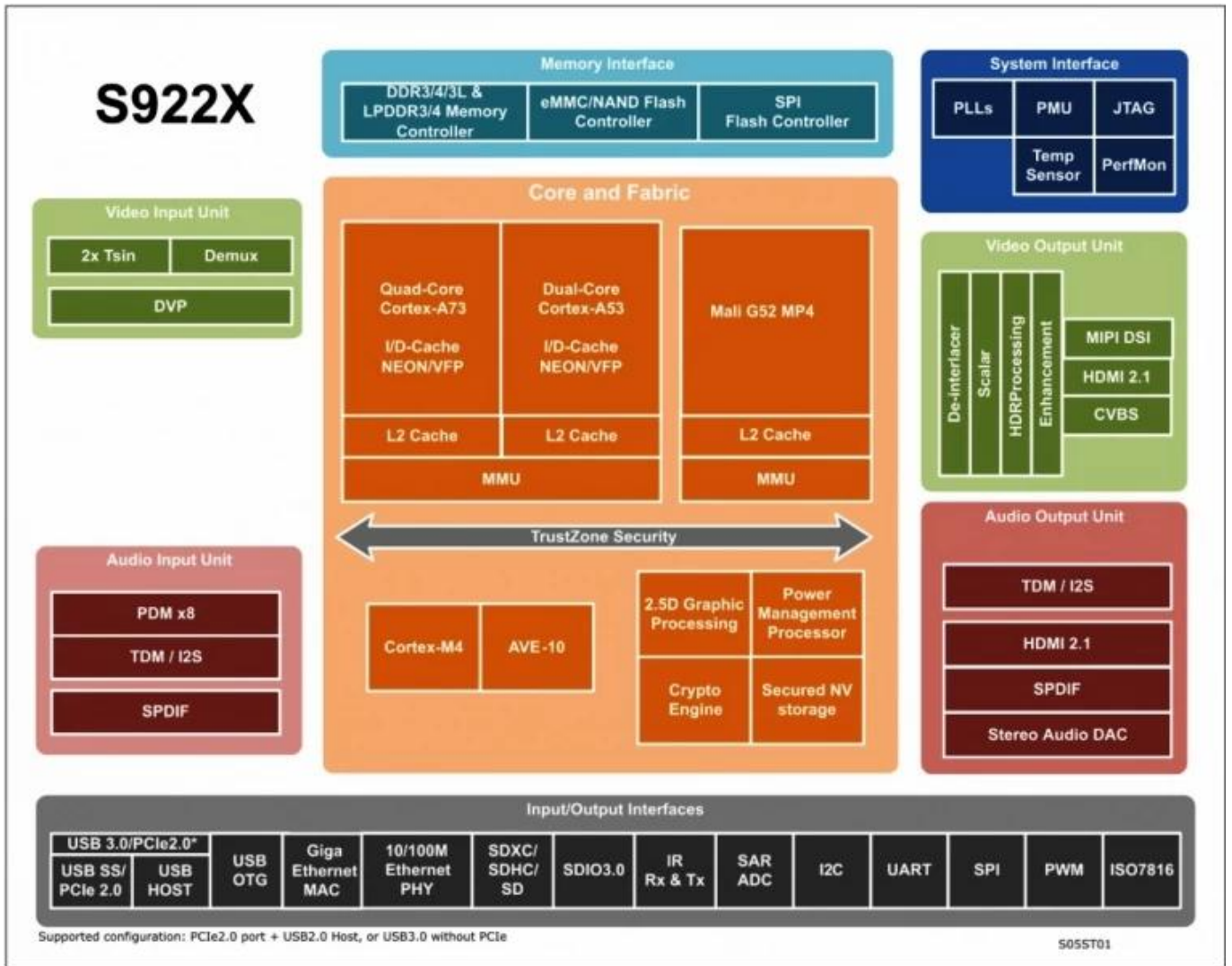
Amlogic S922X 3D, 支持 HDR, CEC 和 HDCP 2.2 支持 HDMI2.1 支持 DAC, CVBS 支持, 4 通道 MIPI DSI 支持 TDM, PCM 支持 I2S 和 SPDIF 支持, 8 通道 PDM 支持 (DMIC) 支持 DVP 支持。

Amlogic S922X 開發板 TV 開發板 開發板 開發板 開發板 開發板. 開發板 200 開發板 開發板/開發板 開發板 開發板 開發板 開發板 開發板 TV 開發板 開發板.

開發板 RGMII 開發板 10/100/1000M 開發板 MAC, 10/100M 開發板 PHY, USB XHCI OTG 2.0 開發板 1, USB3.0 開發板 PCIe 1 開發板 開發板 開發板 開發板 開發板 開發板 開發板.







이 제품은 HDMI, LVDS, V-by-One 및 eDP 인터페이스를 지원합니다. HDMI, LVDS, V-by-One 및 eDP 인터페이스는 디스플레이를 연결하고 데이터를 전송하는 데 사용됩니다.

**HDMI 인터페이스:** HDMI 인터페이스는 디지털 오디오와 비디오를 전송하는 데 사용됩니다. HDMI 2.0은 높은 해상도와 색상을 지원하는 데 사용됩니다.

**LVDS 인터페이스:** LVDS(Low Voltage Differential Signaling) 인터페이스는 LCD 디스플레이를 연결하는 데 사용됩니다. 이 인터페이스는 낮은 전압과 높은 전송 속도를 특징으로 합니다.

**V-by-One 인터페이스:** V-by-One 인터페이스는 LCD 디스플레이를 연결하는 데 사용됩니다. 이 인터페이스는 높은 해상도와 색상을 지원하는 데 사용됩니다.

**eDP 인터페이스:** eDP(Embedded DisplayPort) 인터페이스는 디스플레이를 연결하고 데이터를 전송하는 데 사용됩니다. 이 인터페이스는 높은 해상도와 색상을 지원하는 데 사용됩니다.

**USB 인터페이스:** 이 제품은 USB 3.0, USB 2.0, USB OTG, USB SS/PCIe 2.0, USB HOST, USB HOST, USB OTG 인터페이스를 지원합니다. 이 인터페이스는 다양한 주변 기기와 연결하는 데 사용됩니다.

**이더넷 인터페이스:** 이 제품은 Giga Ethernet MAC, 10/100M Ethernet PHY 인터페이스를 지원합니다. 이 인터페이스는 네트워크를 연결하는 데 사용됩니다.

이 제품은 다양한 인터페이스를 지원하며, 사용자 요구에 맞게 구성할 수 있습니다. 자세한 내용은 제품 사양서를 참조하십시오.

□ □□□□. HDMI, LVDS, V-by-One □ eDP □□□ □□□□□ □□□ □□ □ □□□□□ □□□□ □□ □□ □□ □□□□ □□ □□□□ □  
□□ □□ □□□□ □□□ □ □□□□.