

Amlogic S922X 64-bit ARM Cortex™ A73 CPU, ARM Cortex™ A53 CPU, 2GB/4GB LPDDR4, 16GB B/ 64GB eMMC, 9.0 Android OS.

CPU	
Amlogic S922X 64-bit ARM Cortex™ A73 CPU	ARM Cortex™ A53 CPU
GPU	
ARM Mali™-G52 MP4 GPU	
ROM	
2GB/4GB LPDDR4	
Storage	
16GB B/ 64GB eMMC	
OS	
Android 9.0	
Video & Audio	
Video	<p>Amlogic Video Engine(AVE)                      HW UHD 4K H.265 75fps 1080p H.265/H.264 60fps                      4Kx2K@60fps1x1080P@60fps                      "AVS2-P2" 4Kx2K@60fps                      VP9 4Kx2K@60fps                      H.265 HEVC MP-10@L5.1 4Kx2K@60fps                      AVS2-P2 4Kx2K@60fps                      H.264 AVC HP@L5.1 4Kx2K@30fps                      H.264 MVC 1080P@60fps                      MPEG-4 ASP@L5 1080P@60fps(ISO-14496)                      WMV/VC-1 SP/MP/AP 1080P@60fps                      AVS-P16(AVS) /AVS-P2 JiZhun 1080P@60fps                      MPEG-2 MP/HL 1080P@60fps(ISO-13818)                      MPEG-1 MP/HL 1080P@60fps(ISO-11172)                      RealVideo 8/9/10 1080P@60fps                      1080P@60fps H.265/H.264                      MJPEG / JPEG (ISO/IEC-10918)                      JPEG, *mkv, *.wmv, *.mpg, *.mpeg, *.dat, *.avi, *.mov, *.iso, *.mp4, *.rm, *.jpg                      Dolby Vision, HDR10, HDR10+, HLG, PRIME HDR</p>
Audio	<p>JPEG H.265/H.264                      JPEG H.265/H.264 1080P@60fps</p>
Display	<p>CEC, Dynamic HDR, HDCP 2.2, PHY, HDMI 2.1, 4Kx2K@60, C VBS 480i/576i, SD/HD/FHD, 480i/p, 576i/p, 720p, 1080i/p, 4Kx2K MIPI DSI, 1920*1080, MP3, AAC, WMA, RM, FLAC, Ogg, 7.1/5.1, SPDIF/IEC958, PCM, TDM/PCM, 84kHz x32, 96kHz x 32, 125 384kHz x 32x8, CIC, LPF, HPF, PDM, 8 DMIC, DAC, I2SPCM</p>
Video	HD MPEG1/2/4, H.265/HEVC, HD AVC/VC-1, RM/RMVB, Xvid/DivX3/4/5/6, RealVideo8/9/10
Audio	Avi/Rm/Rmvb/Ts/Vob/Mkv/Mov/ISO/wmv/asf/flv/dat/mpg/mpeg
Audio	MP3/WMA/AAC/WAV/OGG/DDP/TrueHD/HD/FLAC/APE
Image	HD JPEG/BMP/GIF/PNG/TIFF
Connectivity	
USB	USB2.0, 480Mbps/USB3.0, 5.1Gbps
SIM	SIM
HDMI	HDMI 2.2/1.4 Lvds/1 EDP
LAN	RJ45 100/1000M
Bluetooth	AP6398S(BT) 2.4G5.8G
4G	PCIe
TF	SD(128G)
HDD	SATA Max2TB
Dimensions	
12V DC/3A	5.5*2.5mm

Amlogic S922X 64-bit ARM Cortex™ A73 CPU, ARM Cortex™ A53 CPU, 2GB/4GB LPDDR4, 16GB B/ 64GB eMMC, 9.0 Android OS, 4Kx2K@60fps, HDR10, Dolby Vision, HLG, PRIME HDR, CEC, Dynamic HDR, HDCP 2.2, PHY, HDMI 2.1, 4Kx2K@60, C VBS 480i/576i, SD/HD/FHD, 480i/p, 576i/p, 720p, 1080i/p, 4Kx2K MIPI DSI, 1920\*1080, MP3, AAC, WMA, RM, FLAC, Ogg, 7.1/5.1, SPDIF/IEC958, PCM, TDM/PCM, 84kHz x32, 96kHz x 32, 125 384kHz x 32x8, CIC, LPF, HPF, PDM, 8 DMIC, DAC, I2SPCM.

Amlogic S922X 64-bit ARM Cortex™ A73 CPU, ARM Cortex™ A53 CPU, 2GB/4GB LPDDR4, 16GB B/ 64GB eMMC, 9.0 Android OS, 4Kx2K@60fps, HDR10, Dolby Vision, HLG, PRIME HDR, CEC, Dynamic HDR, HDCP 2.2, PHY, HDMI 2.1, 4Kx2K@60, C VBS 480i/576i, SD/HD/FHD, 480i/p, 576i/p, 720p, 1080i/p, 4Kx2K MIPI DSI, 1920\*1080, MP3, AAC, WMA, RM, FLAC, Ogg, 7.1/5.1, SPDIF/IEC958, PCM, TDM/PCM, 84kHz x32, 96kHz x 32, 125 384kHz x 32x8, CIC, LPF, HPF, PDM, 8 DMIC, DAC, I2SPCM.

支持多种 TVP(视频压缩) 格式如 MVC, MPEG-1/2/4, vc-1 等。支持 WMV, AVS, AVS , avs2 realvideo, MJPEG 等。支持 H.264, h265-10, VP9 等。支持 JPEG 格式。支持 H.265/h.264 格式 1080p, 支持 75fps 帧率。支持 HDMI2.2 接口 4Kx2K @ 60fps(3840 \* 2160) 格式。支持 V 4K 格式。支持 HDCP 2.2, 支持 DAC, CVBS 等。支持 4 通道 Mipi DSI 接口, 支持 TDM, PCM, I2S 等 SPDIF 接口 I/O 接口, 8 通道 PDM 接口 (dmic) 等。支持 DVP 接口。支持 2x2 WiFi(2.4G 及 5.8G 频段) 4.1 版本。支持多种音频格式如 AAC, MP3, etc. 支持多种视频格式如 H.264, H.265, etc.

处理器

- o Amlogic 64位 ARM® Cortex™ A73 CPU 及 ARM® Cortex™ A53 CPU
- o ARM Mali-G52 MP4 GPU
- o HW UHD 4K H.265 75fps 10bit 1080p H.265/H.264 60fps
- o Dolby Vision 及 HDR10, HDR10, HLG 及 PRIME HDR
- o Cortex-M4 协处理器
- o DRM 安全 TrustZone
- o WIFI, BT, USB, SD, 蓝牙, 存储
- o 其他接口

Amlogic S922X 支持 Android 系统 OTT/IPTV 系统 (STB) 支持多种视频格式如 H.264, H.265, etc. 支持 CPU, GPU 支持 4K 格式。支持 HDR 格式。支持 AP 接口。

支持 CPU 支持 Big 核心。支持 ARM Cortex-A73 CPU 及 Cortex-A53 核心。支持 L2 缓存。支持 CPU 支持 NEON SIMD 指令集。

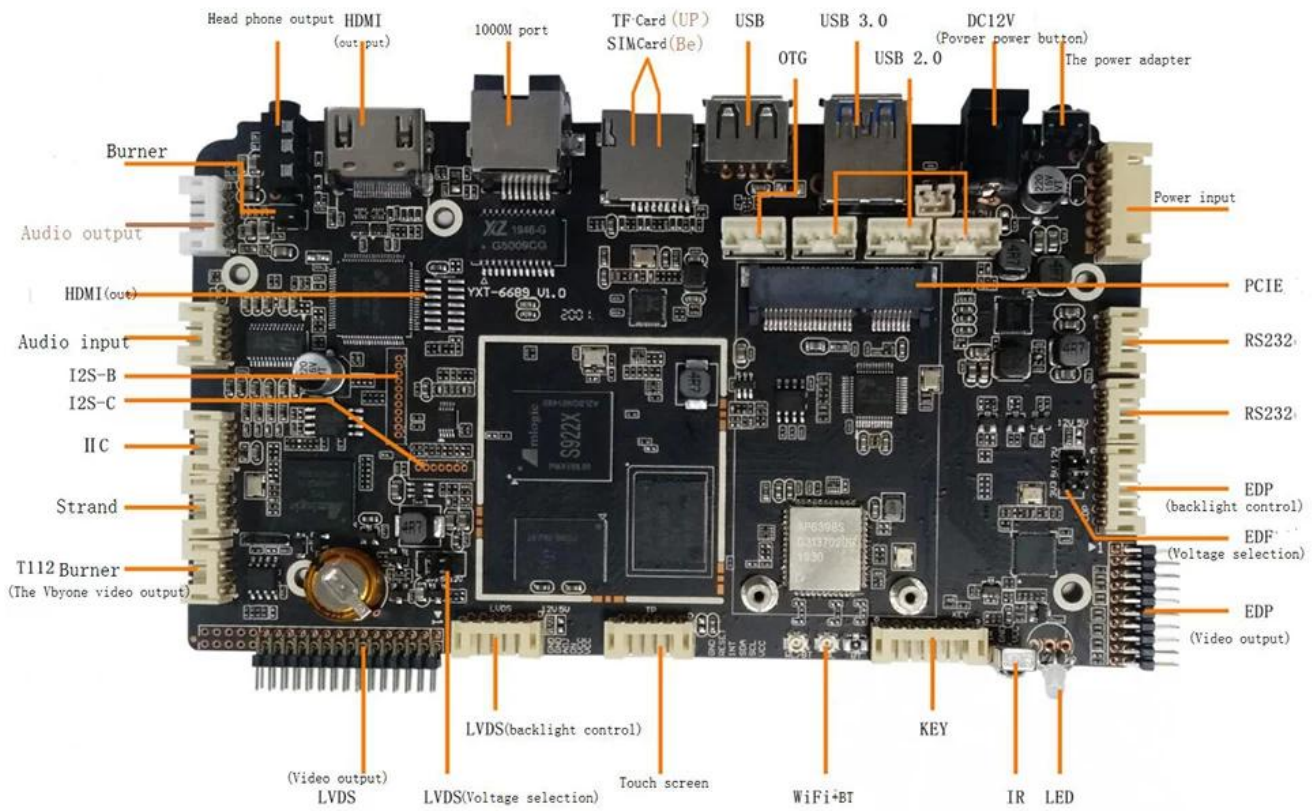
支持 2 通道视频输出。支持 ARM Mali-G52 MP4 GPU 支持 OpenGL ES 3.2 Vulkan 1.0 及 OpenCL 2.0 接口。支持 CPU 支持 Dolby Vision 及 HDR10, HDR10, HLG 及 PRIME HDR 等。支持 REC709/BT2020 色域。支持多种音频格式如 AAC, MP3, etc.

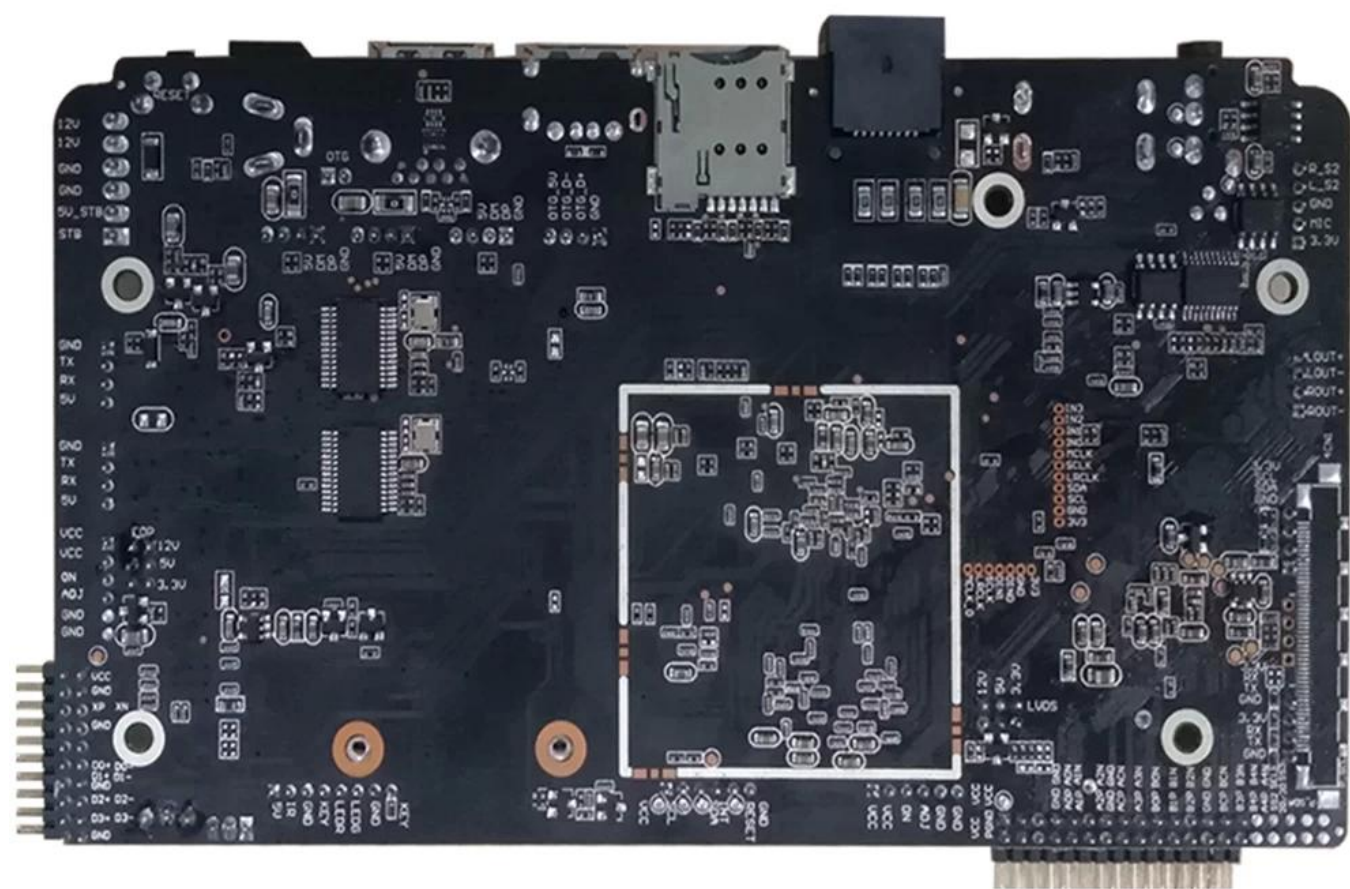
Amlogic Video Engine(AVE-10) 支持 ARM Cortex-A53 CPU 支持多种视频格式如 H.264, H.265, etc. 支持 75fps 帧率 4Kx2K 格式。支持 MVC, MPEG-1/2/4, VC-1/WMV, AVS, AVS, AVS2 RealVideo, MJPEG 等。支持 H.264, H265-10, VP9 等。支持 JPEG 格式。支持 H.265/H.264 60fps 格式 1080p 格式。

Amlogic S922X 支持 3D, 支持 HDR, CEC 及 HDCP 2.2 接口。支持 HDMI2.1 接口, 支持 DAC, CVBS 等。支持 4 通道 MIPI DSI 接口, 支持 TDM, PCM 等 SPDIF 接口 I/O 接口。支持 I2S 及 SPDIF 接口。支持 8 通道 PDM 接口 (DMIC) 等。支持 DVP 接口。

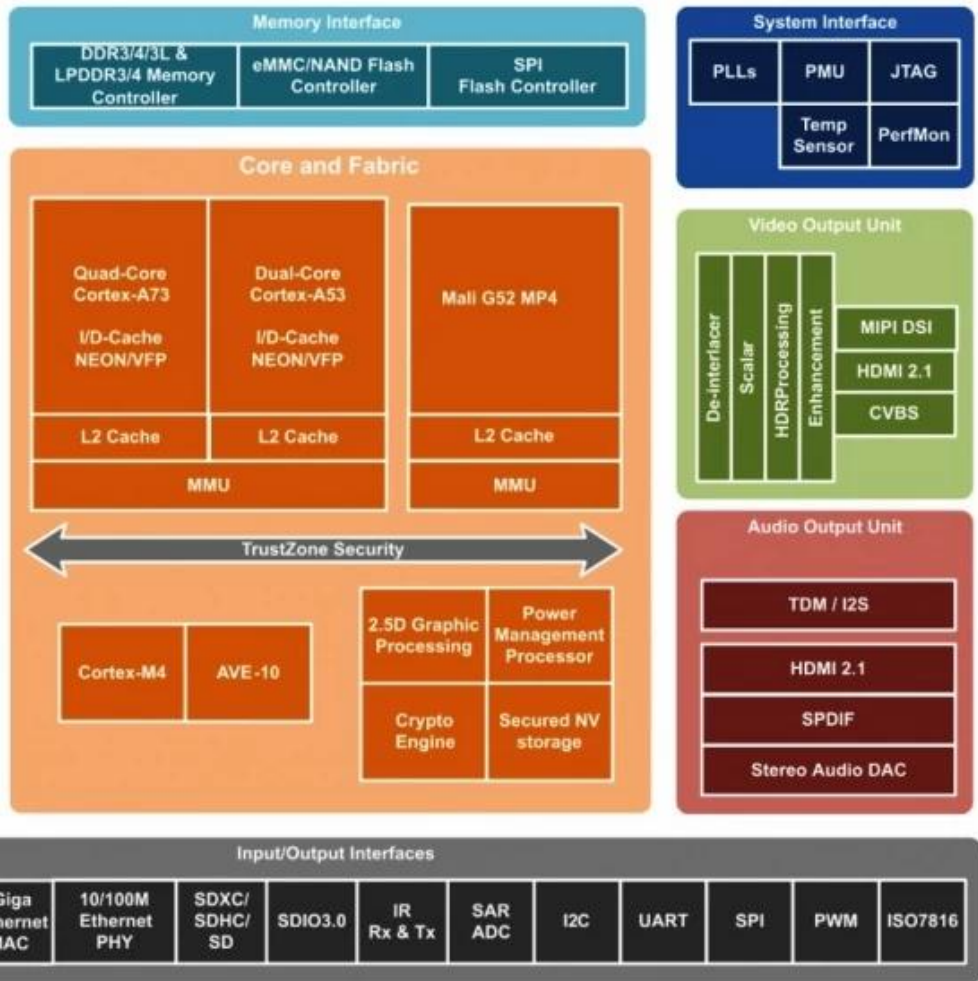
Amlogic S922X 開發板 TV 開發板 開發板 開發板 開發板. 開發板 200 開發板 開發板/開發板 開發板 開發板 開發板 開發板 開發板 TV 開發板 開發板.

開發板 RGMII 開發板 10/100/1000M 開發板 MAC, 10/100M 開發板 PHY, USB XHCI OTG 2.0 開發板 1, USB3.0 開發板 PCIe 1 開發板 開發板 開發板 開發板 開發板 開發板.





# S922X



Supported configuration: PCIe2.0 port + USB2.0 Host, or USB3.0 without PCIe

S055T01

Система забезпечує високу продуктивність та енергоефективність. Вона підтримує різноманітні формати відео та аудіо, забезпечуючи високу якість передачі даних. Система також має вбудовані функції безпеки та моніторингу.

Для роботи системи необхідно забезпечити достатню кількість оперативної пам'яті та місце на накопичувачі. Також важливо правильно налаштувати параметри системи, щоб забезпечити оптимальну роботу всіх компонентів.

Система має низький рівень енергоспоживання, що дозволяє використовувати її в портативних пристроях. Також вона підтримує різноманітні протоколи зв'язку, що забезпечує її сумісність з різними периферійними пристроями.

Система має вбудовані функції безпеки, які дозволяють захищати дані від несанкціонованого доступу. Також вона має функції моніторингу, які дозволяють відслідковувати роботу системи та виявляти потенційні проблеми.

Система має високу продуктивність, що дозволяє використовувати її в складних системах. Також вона має низький рівень енергоспоживання, що дозволяє використовувати її в портативних пристроях.

Система має вбудовані функції безпеки, які дозволяють захищати дані від несанкціонованого доступу. Також вона має функції моніторингу, які дозволяють відслідковувати роботу системи та виявляти потенційні проблеми.

በሥነ ምግባር ስርዓት ለማረጋገጥ ለሚያስፈልጉት ሁሉም ደንቦች ማረጋገጥ ይቻላል።

በሥነ ምግባር ስርዓት ለማረጋገጥ ለሚያስፈልጉት ሁሉም ደንቦች ማረጋገጥ ይቻላል። በሥነ ምግባር ስርዓት ለማረጋገጥ ለሚያስፈልጉት ሁሉም ደንቦች ማረጋገጥ ይቻላል። በሥነ ምግባር ስርዓት ለማረጋገጥ ለሚያስፈልጉት ሁሉም ደንቦች ማረጋገጥ ይቻላል።