

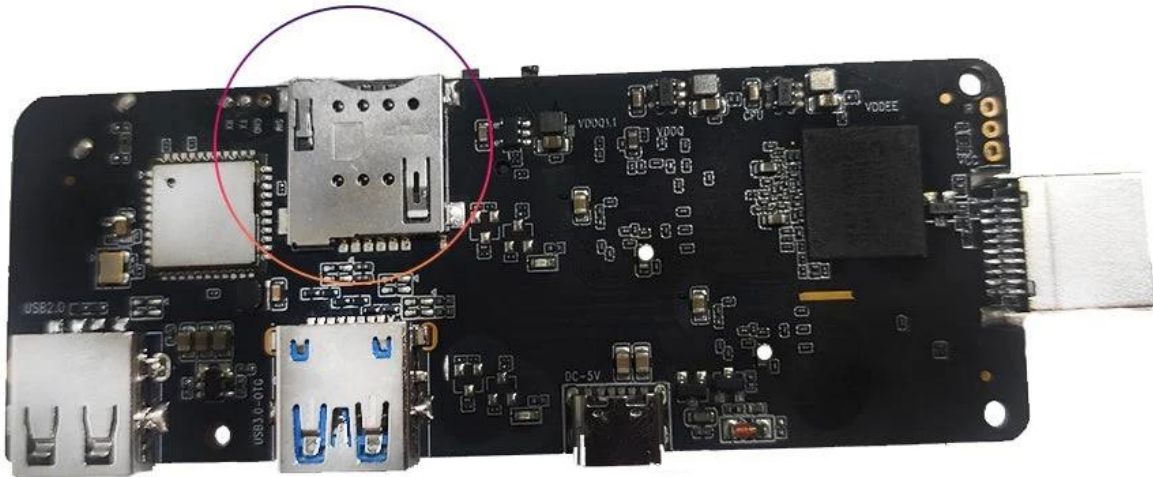
規格仕様: 4G/5G LTE対応 Android TV 搭載 - 製品仕様書

製品名	
製品名	4g 5g lte対応 Android TV 搭載
CPU	Amlogic S905X3 64bit ARM Cortex-A55 2.0GHz
GPU	ARM Mali-G31
ストレージ	16GB/32GB EMMC
メモリ	2GB/4GB DDR4
OS	Android 9.0/ATV
音声コーデック	4.1 対応
DRM	Widevine(Verimatrix/Playready 対応)
4G LTE 対応(対応)	
4G LTE 対応(対応)	LTE-FDD/LTE-TDD/WCDMA/TD-SCDMA/EDGE/GPRS/GSM, 最大 150Mbps, 最小 50Mbps
MHZ-E(対応)	B1/B3/B5/B7/B8/B20@FDD LTE, B1/B5/B8@WCDMA, 850/900/1800/1900@GSM
MHZ-A(対応)	B2/B4/B8/B17@FDD LTE, B38/B39/B40/B41@TDD LTE, B1/B8@WCDMA, B34/39@TD-SCDMA,900/1800@GSM
MHZ-CE(対応/対応/対応)	B1/B3/B5/B8@FDD LTE, B38/B39/B40/B41@TDD LTE, B1/B8@WCDMA, B34/B39@TD-SCDMA, BC0@CDMA2000 1X/EXDO, 900/1800@GSM
MHZ-E(EMEA/対応/対応)	B1/B3/B5/B7/B8/B20@FDD LTE;B38/B40/B41@TDD LTE; B1/B5/B8@WCDMA; B3/B8@GSM
MHZ-V(対応)	B4/B13@FDD LTE
MHZ-A(対応)	B2/B4/B12@FDD LTE; B2/B4/B5@WCDMA
MHZ-AU(対応/対応/ANZ/対応)	B1/B2/B3/B4/B5/B6/B7/B8/B28@FDD LTE; B40@TDD LTE; B1/B2/B5/B8@WCDMA; B2/B3/B5/B8@GSM
MHZ-J(対応)	B1/B3/B8/B18/B19/B26@FDD LTE; B41@TDD LTE; B1/B6/B8/B19@WCDMA
映像 & 音声	
映像 & 音声	VP9/H.265/AVS2 最大 4Kx2K@60fps,H.264 4K @30fps, AVS/VC-1/MPEG1-4 1080P @60fps H.264/H.265 1080P @60fps HD MPEG1/2/4,H.265/HEVC,AVS2, HD AVC/VC-1, RM/RMVB, Xvid/DivX3/4/5/6, RealVideo8/9/10 Avi/Rm/Rmvb/Ts/Vob/Mkv/Mov/ISO/wmv/asf/flv/dat/mpg/mpeg MP3/WMA/AAC/WAV/OGG/DDP/TrueHD/HD/FLAC/APE HD JPEG/BMP/GIF/PNG/TIFF
HDR	HDR 10, 対応
接続	
HDMI	3D, HDR, CEC 最大 4Kx2K@60fps 対応 HDMI 2.1
AV 接続	対応
USB	1*USB 2.0, 1*USB 3.0 USB 対応 USB HDD 対応
RJ45	10/100M 対応 RJ-45 対応
ワイヤレス接続	Miracast, DLNA, Airplay, Skype, Netflix, Twitter, Picasa, YouTube, Flickr, Facebook, 対応, 対応
無線LAN	WiFi 11ac対応 4.1 IEEE802.11 a/b/g/n/ac(AP6255) 4G/5G
TF 対応	対応
SPDIF	対応
IR 対応	対応
LED 対応	対応: 対応; 対応: 対応
LED 対応	1* LED 対応, RTC 対応, USB 対応
電源	
電源仕様	AC100-240V 50/60Hz, DC 5V/2A

□□
□□□□□□
□□□
□□

□□, □□□, □□□□, □□□□, □□□□□□, □□□□, □□□□, □□□□ □ □□□
KODI □□ □□ □□ □□□ □□ □□, □□□□ □□ □ □□ □□
□□ □□□, HDMI □□□□, IR □□□□, □□ □□□□
USB □□ BT□ □□ □□□□ □□□□ □□□□□□. 2.4GHz USB □□□ □□ 2.4GHz □□ □□□ □
□□□ □□

SIM card slot



4g 5g lte□ □□□□ □□□□□ TV □□□ 4G LTE SIM □□□ □□□ □□□□□ TV □□□ □□□□ □□□ □□□□□. □ □□□ □□□□ □□
TV□ □□□□ TV□ □□□□ □□□ □□□□□□ □□□ □□ □ □□□□.

Android TV □□□ □□ □□ □□□□□ □□□□ □□□□ □□ □□□□□. 2GB RAM□ 16GB □□ □□□□ □□ □□□□ □□ □□□□ □, □□,
□□□ □□□ □□ □□□ □ □□ □□□ □□□□□□. □□ □ □□□ □□ □□□ □□□□□ □□□□□ □□ □□□□ □□□ □□□ □□ □
□□□.

Android TV 4G LTE SIM TV Wi-Fi

4g 5g LTE HDMI Google Play Netflix, YouTube, Spotify

Android TV Bluetooth

4g 5g LTE Android TV 4K Ultra HD Dolby Atmos DTS

Android TV

4g 5g lte TV 4G LTE SIM Android TV Stick

4G 5G LTE Android TV Box 4K 4G 5G LTE Android TV Box TV

Android TV Box 4G/5G LTE