

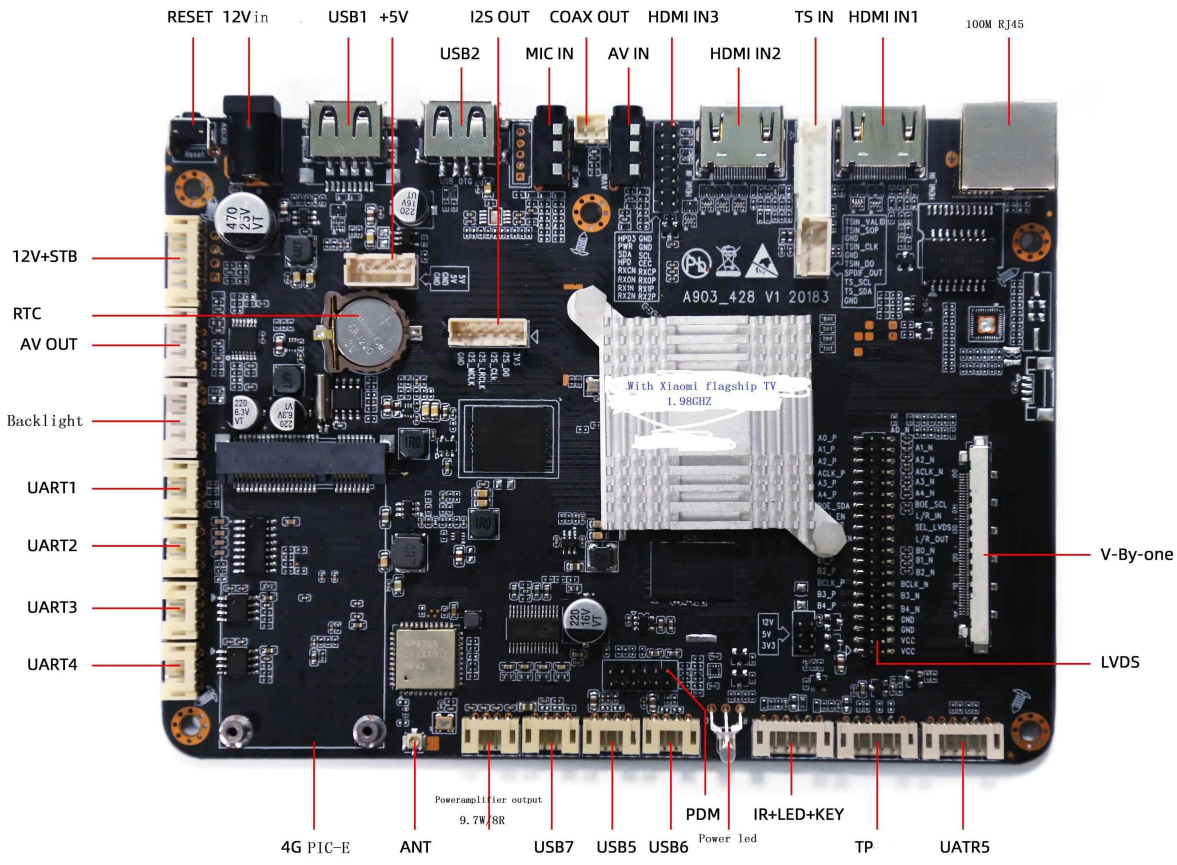
TV 规格参数表:

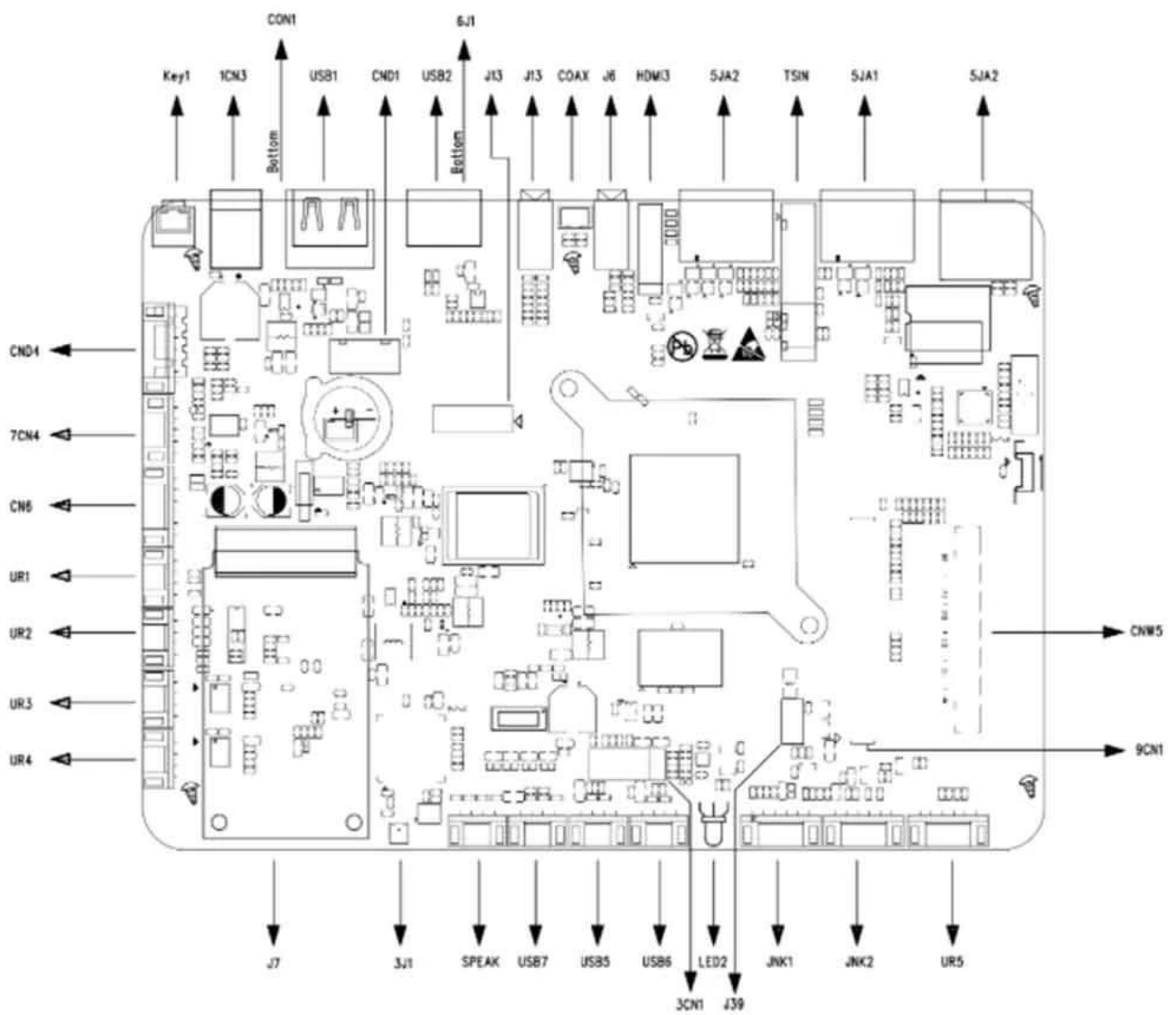
型号	T972 电视
CPU	Amlogic T972(T962X2) ARM Cortex A55 1.98GHZ
GPU	ARM Mail-450
内存	DDR4 2GB/4GB
ROM	16GB eMMC(SD/USB 128GB)
OS	Android 9.0
视频解码	<ul style="list-style-type: none"> 4Kx2K@75fps Amlogic Video Engine(AVE-10) VP9 2-10 8Kx4K@24fps 4Kx2K@60fps H.265 HEVC MP-10@L5.1 8Kx4K@24fps 4Kx2K@60fps AVS2-P2 4Kx2K@60fps H.264 AVC HP@L5.1 4Kx2K@30fps H.264 MVC 1080P@60fps MPEG-4 ASP@L5 1080P@60fps(ISO-14496) WMV/VC-1 SP/MP/AP 1080P@60fps AVS-P16(AVS) /AVS-P2 JiZhun 1080P@60fps MPEG-2 MP/HL 1080P@60fps(ISO-13818) MPEG-1 MP/HL 1080P@60fps(ISO-11172) RealVideo 8/9/10 1080P@60fps MJPEG JPEG (ISO/IEC-10918) JPEG, *.mkv, *.wmv, *.mpg, *.mpeg, *.dat, *.avi, *.mov, *.iso, *.mp4, *.rm *.jpg
视频编码	<ul style="list-style-type: none"> VP9 2-10 8Kx4K@24fps 4Kx2K@60fps H.265 HEVC MP-10@L5.1 8Kx4K@24fps 4Kx2K@60fps AVS2-P2 4Kx2K@60fps H.264 AVC HP@L5.1 4Kx2K@30fps H.264 MVC 1080P@60fps MPEG-4 ASP@L5 1080P@60fps(ISO-14496) WMV/VC-1 SP/MP/AP 1080P@60fps AVS-P16(AVS) /AVS-P2 JiZhun 1080P@60fps MPEG-2 MP/HL 1080P@60fps(ISO-13818) MPEG-1 MP/HL 1080P@60fps(ISO-11172) RealVideo 8/9/10 1080P@60fps MJPEG JPEG (ISO/IEC-10918) JPEG, *.mkv, *.wmv, *.mpg, *.mpeg, *.dat, *.avi, *.mov, *.iso, *.mp4, *.rm *.jpg
音频解码	<ul style="list-style-type: none"> MP3, AAC, WMA, RM, FLAC, Ogg, Dolby DTS 7.1/5.1 VAD AEC 384kHz x32 x 8ch 96kHz x 32 x 32ch TDM/PCM 384kHz x 32 x 8ch I2S 3 TDM/PCM/I2S CIC, LPF HPF PDM 8 DMIC SPDIF/IEC958 L/R 2 L/R I2SPCM EQ/DRC
视频输出	HD MPEG1/2/4, H.265/HEVC, HD AVC/VC-1, RM/RMVB, Xvid/DivX3/4/5/6, RealVideo8/9/10
音频输出	Avi/Rm/Rmvp/Ts/Vob/Mkv/Mov/ISO/wmv/asf/flv/dat/mpg/mpeg
图像输出	MP3/WMA/AAC/WAV/OGG/DDP/TrueHD/HD/FLAC/APE
其他输出	HD JPEG/BMP/GIF/PNG/TIFF
接口	1*3.5MM
接口	1*LVDS 40 2.0mm 8bit/10bit
接口	1*V-By-one
接口	HDMI*3

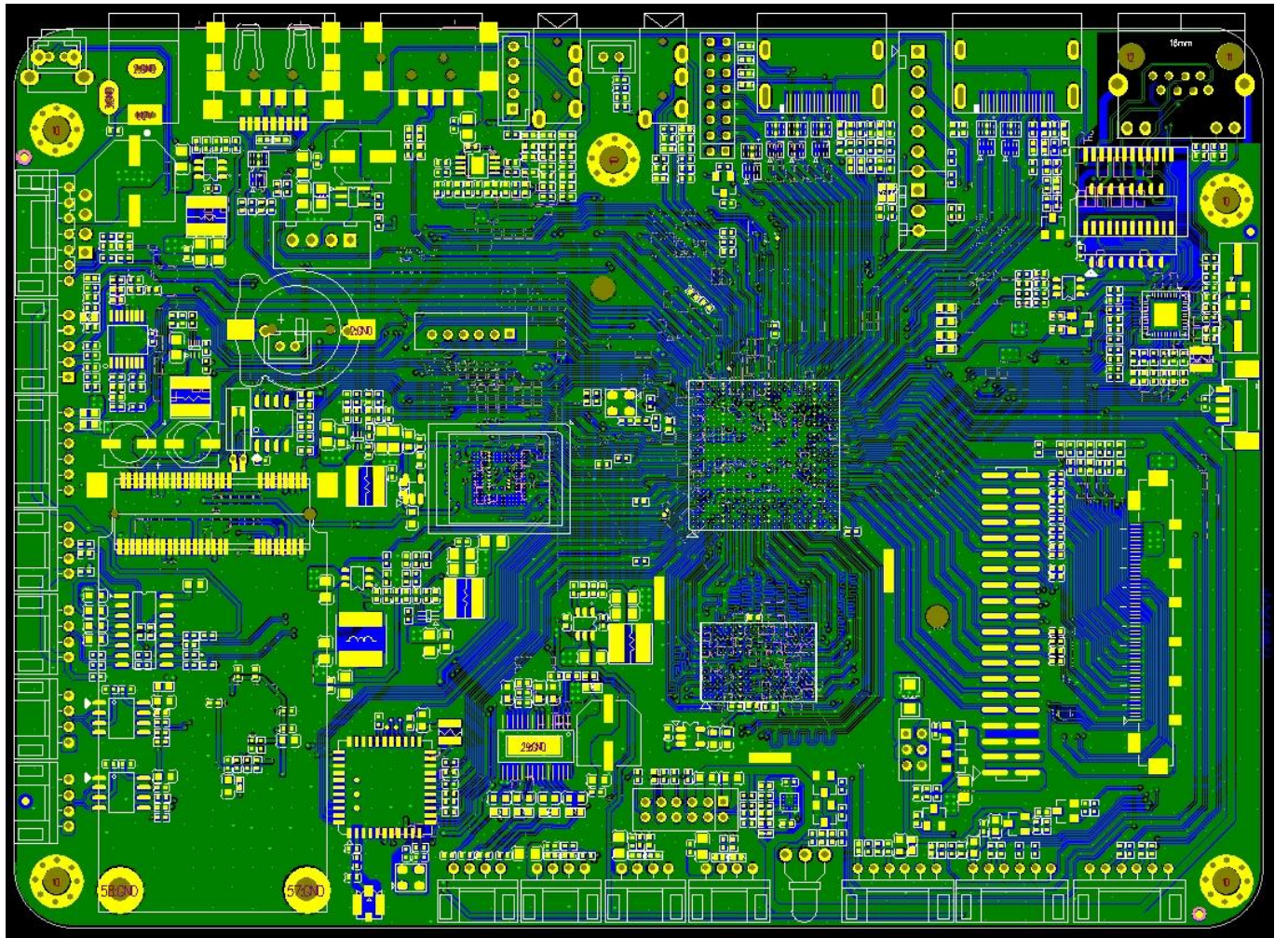
□□□ □	4□ 2.5mm 10W8Ω@2
□□□□ □□	*1 10M/100M RJ45
	2.4G WIFIBT(□□ □□ 2.4G/5G WiFi □□)
	PCIE □□(4)x1
USB2.0 □□	USB OTG*1(□□□□ □ □□)
	USB □□□*4
□□□□ □□□□□	*2, 6□ 2.0mm
□□□ □□□□□	*1, 7□ 2.0mm, LED □□□(□□ □ □□□) □□
□□ □□	□□ □□*4
TF □□ □□	*1
SIM □□ □□	*1
□	
□□□□□□	STB, 5VSB, 5V, 12V, 12□ 2.00mm
	12V / 4□ 2.54mm, 12V / 2.5DC □□□

Android TV □□□ TV□□ □□□□□□□□ □□□□□ □□□ □□□□□. □□□ □□□ □□ □□□□□ TV□□□□□ □□□□ □□ □□□□ □□□ □ □□□□□. Android TV □□□ □□□□□ Netflix, Youtube □ Amazon Prime□ □□ □□ □□□□ □□ □□□□ □ □□□□□. □□□□ □□□□□ TV □□ □□□ □□□ □□□□□ □□□□□ □ □□□□□. □□□□ □□□□□ □□ □□ □□□□□. [TV box](#) 4K(3840 x 2160 □□)□ □□□ □□ □□□□ □□ □ □□□ □ □□□□□. □□□□ TV□ □□□□□□□□□□ Bluetooth □□□□□□□□□□ HDMI □□□□ □□□□ □ □□□□□.

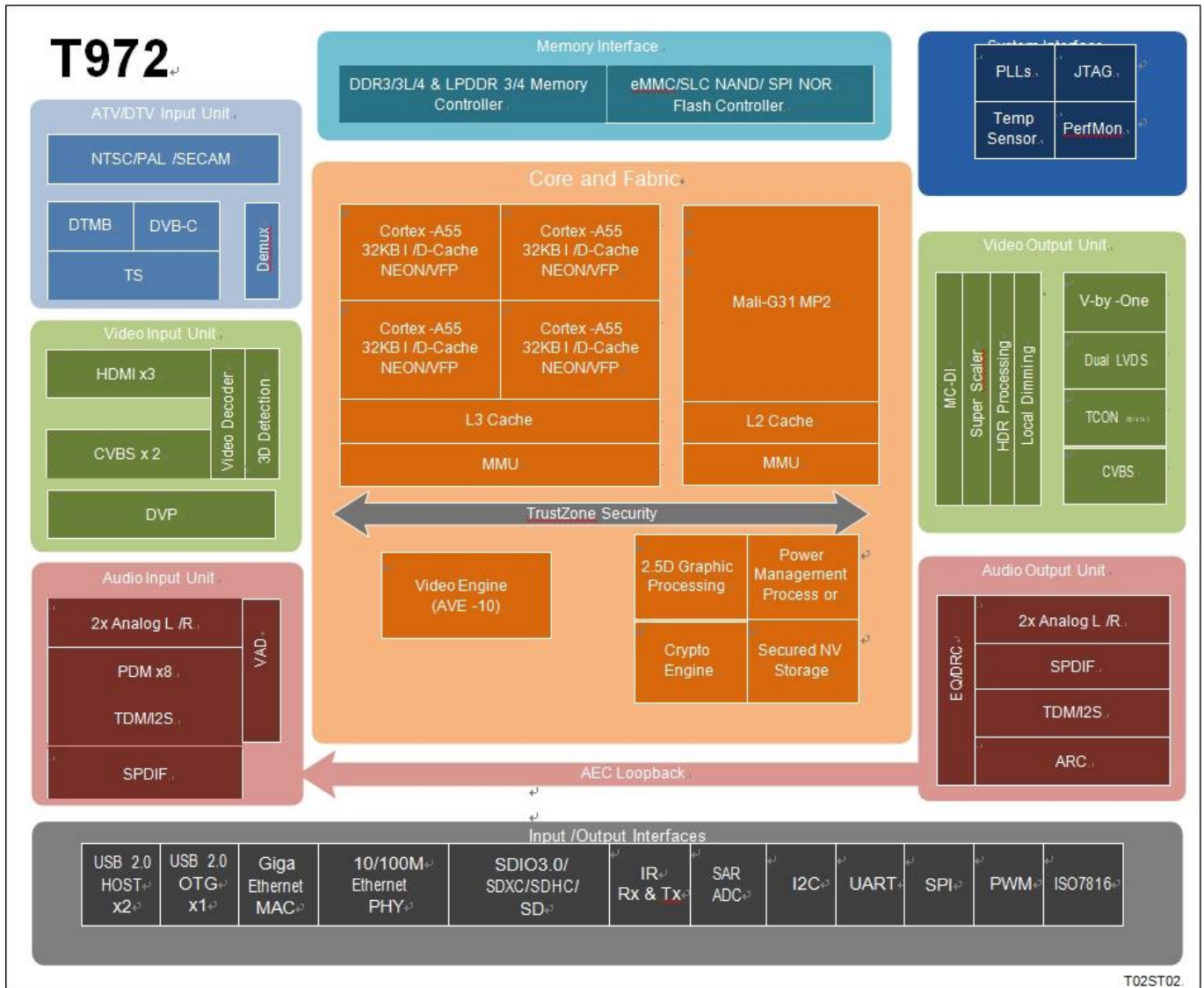
ONENUTS











T02ST02

Amlogic T972 針對 UHD TV 應用而設計，提供高品質的視頻處理能力。該 CPU/GPU 組合，支持 HDR 內容的播放，支持 8K/4K 內容的播放，支持高刷新率內容的播放，支持高色域內容的播放，支持高動態範圍內容的播放。該 CPU 組合，支持 L3 緩存，支持 ARM Cortex-A55 CPU。該 Cortex-A55 CPU 支持 NEON SIMD 指令集，支持高能效的運行。

該 GPU 組合，支持 Mali-G31 MP2 GPU，支持 OpenGL ES 3.2, Vulkan 1.1 及 OpenCL 2.0 的運行，支持 2.5D 圖形處理，支持高動態範圍內容的播放，支持高色域內容的播放，支持高刷新率內容的播放。

Amlogic Video Engine(AVE-10) 支持高品質的視頻處理，支持高動態範圍內容的播放，支持高色域內容的播放，支持高刷新率內容的播放。AVE-10 支持 DRM 內容的播放，支持 TVP(Trusted Video Path) 支持 4K2K 內容的播放，支持 MVC, MPEG-1/2/4, VC-1/WMV, AVS , AVS2, RealVideo, MJPEG, H.264, H265-10, VP9-10 及 JPEG 內容的播放。

該 SoC 支持 HDR10, HDR10+, HLG 及 Technicolor Prime HDR 內容的播放，支持 BT.2020/BT.2100 色域，支持高刷新率內容的播放，支持高色域內容的播放，支持高動態範圍內容的播放。該 SoC 支持 8K 及 V-by-one 內容的播放，支持 Dual LVDS 內容的播放，支持 UHD/FHD TV 內容的播放，支持高刷新率內容的播放，支持高色域內容的播放，支持高動態範圍內容的播放。支持 120Hz P2P 內容的播放，支持 CEDS, CHPI, CMPI 及 iSP 內容的播放，支持 UHD TCON-less 內容的播放。

3 路 HDMI 2.1 內容的播放，支持 2 路 CVBS 內容的播放，支持高刷新率內容的播放，支持高色域內容的播放，支持高動態範圍內容的播放。HDMI 支持 HDCP 1.4/2.2 內容的播放，支持 4K2K HDR 內容的播放。

Amlogic T972 支持 NTSC, PAL 及 SECAM 內容的播放，支持高品質的視頻處理能力。DTV 內容的播放，支持 DTMB 內容的播放，支持高刷新率內容的播放，支持高色域內容的播放，支持高動態範圍內容的播放。該 SoC 支持 DES, Triple DES(TDES/3DES) 及 AES 內容的播放，支持 DVB Common Descrambler 1.0 內容的播放。該 SoC 支持 ISO7816 內容的播放。

Amlogic T972 集成 8 核处理器，支持 CPU、GPU、ISP、VAD、PDM、TDM、I2S、MIC 等功能。支持 8 核处理器，支持 CPU、GPU、ISP、VAD、PDM、TDM、I2S、MIC 等功能。

Amlogic T972 SoC 支持 RGMII 10/100/1000M MAC, 10/100M PHY, USB 2.0, SDIO 3.0, eMMC 5.0, SLC NAND, SDIO, /SD, UART, I2C, SPI, PWM, IR, QoS, DRAM 等功能。

SecureOS, Linux, GNU/GCC, Android 支持 AMLOGIC 平台。

CPU

ARM Cortex-A55 CPU

Neon ARMv8.2

L3

TrustZone

QoS

CoreSight

3D

ARM Mali-G31 MP2 GPU

4x 4, 2x 4 (EE)

OpenGL ES 3.2, Vulkan 1.1, OpenCL 2.0

2.5D

bitblt

(ROP)

(4:2:0, 4:2:2, 4:4:4) (8/16/24/32)

128/256, 16, ECB, CBC, CTR, AES

DES, 64, 3DES, 192, ECB, CBC, DES/3DES

DVB-CSA

TRNG(True Random Number Generator), SHA-1/SHA-2

4Kx2K@75fps, Amlogic Video Engine(AVE-10)

VP9 2-10 8Kx4K@24fps 4Kx2K@60fps

H.265 HEVC MP-10@L5.1 8Kx4K@24fps 4Kx2K@60fps

AVS2-P2 4Kx2K@60fps

H.264 AVC HP@L5.1 4Kx2K@30fps

H.264 MVC 1080P@60fps

MPEG-4 ASP@L5 1080P@60fps(ISO-14496)

WMV/VC-1 SP/MP/AP 1080P@60fps

AVS-P16(AVS) /AVS-P2 JiZhun 1080P@60fps

MPEG-2 MP/HL 1080P@60fps(ISO-13818)

MPEG-1 MP/HL 1080P@60fps(ISO-11172)

RealVideo 8/9/10 1080P@60fps

MP3, AAC, WMA, RM, FLAC, Ogg, Dolby DTS
MJPEG, JPEG, ISO/IEC-10918
JPEG, AVI, MOV, MP4, RM, JPG
*.mkv, *.wmv, *.mpg, *.mpeg, *.dat, *.avi, *.mov, *.iso, *.mp4, *.rm, *.jpg

9 Amlogic TruLife
HDR10/10, HLG, Technicolor Prime HDR
3D
3:2:2 VOF (Video on Film)
De-Contouring, De-Ring, LTI, CTI, De-jaggy, Peaking, SuperScaler
17x17x17 3D LUT, 4913
HSL

LCD
1, 2, 4 V-By-One, 4Kx2K 60Hz
1920x1080 60Hz LVDS
HD/FHD (1080p/60)/(2048p/30) LVDS 1920x1080Hz
UHD 12 CEDS/CHPI/CMPI/iSP UHD TCON, 4Kx2K 60Hz
LCD 3
LCD

Dynamic HDR, ARC, HDCP 1.4 /2.2, 4Kx2K@60 HDMI 2.1 3
2x CVBS 480i/576i
CVBS (PAL/NTSC)
8 RGB565, CCIR656, CCIR601, YUV422, YCbCr422 ITU 601/656

MP3, AAC, WMA, RM, FLAC, Ogg, Dolby DTS 7.1/5.1
VAD, AEC
384kHz x 32 x 8ch, 96kHz x 32 x 32ch TDM/PCM, 384kHz x 32 x 8ch I2S
3 TDM/PCM/I2S
CIC, LPF, HPF, PDM, 8 DMIC
SPDIF/IEC958
2 L/R, 2 L/R
I2SPCM
EQ/DRC

TV
NTSC, NTSC-J, PAL-BG, PAL-DK1, PAL-I, PAL-DK, PAL-M, PAL-N, SE-CAM-DK2, SECAM-DK3, SECAM-L ATV
TV: BTSC, A2, EIA-J, NICAM
V-

DTMB/DVB-C/DTV 支持
支持 VIF 支持 支持 IF 支持支持支持.

DTV 支持支持
支持 TV 支持/支持 支持 支持 支持支持 支持 支持 支持(TS) 支持 支持支持 3
支持 支持支持 支持 支持 PWM, I2C 支持 SPI 支持支持
支持 ISO 7816 支持 支持 支持

支持 支持 支持支持
支持 支持 支持 4GB 支持 支持 支持 32支持 DRAM 支持 支持支持
JEDEC 支持 DDR3-2133 /DDR3L-2133 /DDR4-2666 /LPDDR3-2133支持 支持 支持
/LPDDR4-3200 SDRAM
支持 UHS-I SDR104支持 支持 支持 2.x/3.x/4.x DS/HS 支持 支持支持 1支持 支持 4支持 支持 支持 支持 SDSC/SDHC/SDXC 支持
支持 SDIO 支持支持
支持 支持 5.0 HS400支持 支持支持 1/4/8支持 支持 支持 支持 eMMC 支持 支持支持
SLC NAND 支持 支持支持
支持 支持 支持 支持 4K 支持 OTP 支持

支持 支持支持
RGMII 支持支持支持 IEEE 802.3 10/100/1000M 支持 MAC
10/100M 支持 PHY 支持支持
USB 支持 SDIO支持 支持 支持 WiFi/IEEE802.11
USB 支持 UART支持 支持 Bluetooth 支持
WIFI 支持 BT 支持 支持支持 支持支持 支持支持

支持 **I/O** 支持 支持支持
支持 USB 2.0 支持 USB I/O, USB 支持 2, USB OTG 1
支持 UART, I2C 支持 PWM SPI 支持支持
支持支持 支持 支持 支持 支持 支持 IR 支持支持 支持
4支持 支持 支持 支持 10支持 SAR ADC 支持
支持 支持 支持 支持 支持 IO
支持, 支持 支持 支持 支持支持
支持 支持 支持, 支持, DMA 支持支持
24MHz 支持支持 支持
ICE/JTAG支持 支持 支持支持 支持支持支持

支持 支持
支持支持支持 支持 支持 支持 支持
CPU, 支持, DRAM 支持 支持 支持 支持 支持
支持 支持支持 支持 支持 支持 PLL
1.8V 支持 3.3V支持 支持 支持 支持 I/O 支持

支持
Trustzone 支持 TEE(支持 支持 支持 支持)
支持 支持, 支持支持 支持 支持 OTP, 支持 支持 支持 支持 支持 支持 DRAM, 支持支持 支持 支持, 支持 支持 支持 支持 支持
支持/支持 支持 支持 True RNG
支持/ID 支持 支持支持 支持 支持支持
支持支持 支持 TVP(Trusted Video Path) 支持 支持 支持(SecureOS 支持支持 支持)
支持 IO 支持 支持 支持

支持

FCBGA, 19mm x 19mm, 0.65 mm, RoHS

Android TV Box. TV . , ,