

# 4K 电视芯片: Amlogic S922X Octa-Core 电视芯片

芯片	Amlogic S922X 电视芯片
CPU	Amlogic S922X 芯片 ARM Cortex A73 芯片 ARM Cortex A53 1.98Ghz
GPU	ARM Mali-G52 MP4(6EE) OpenGL ES 3.2, Vulkan 1.1 芯片 OpenCL 2.0
内存	DDR4 2GB/4GB
ROM	16GB eMMC(128GB芯片芯片)
OS	安卓 9.0
编解码器	4K H265 10Bit, H.264, AVS, MPEG-2 芯片芯片芯片芯片
支持的格式	MPEG1, MPEG2, MPEG4, H.264, WMV, MKV, TS, flv 芯片芯片芯片芯片. MP3 芯片芯片芯片芯片. JPG, JPEG, BMP, PNG, GIF 芯片芯片芯片芯片
接口	1个 LVDS 40pin 2.0mm 芯片, 8pin, 10pin 芯片芯片芯片; 1个 HDMI 芯片; 1个 AV 芯片
摄像头	x1, MIPI CSI
闪光灯	4个 2.5mm 芯片 25W@2 芯片 3W@2 芯片
无线连接	x1, 10M/100M 芯片 WiFiBT, 2.4G 芯片芯片 2.4G/5G 芯片芯片芯片 芯片 PCIe 芯片(4G) x1 芯片 M.2 芯片(4G) x1
USB2.0 接口	USB OTG x1(芯片芯片 芯片芯片) USB 芯片 x7
音频接口	x2, 6pin 2.0mm 芯片
红外接收	x1, 7pin 2.0mm 芯片, 芯片 芯片 LED 芯片芯片芯片
网络接口	芯片芯片 x4
TF 芯片	x1
SIM 芯片	x1
RTC	芯片芯片芯片
电源	12V, 2.5DC 芯片

芯片芯片芯片芯片芯片芯片, 芯片芯片芯片, 芯片芯片/芯片, 3D 芯片, 芯片/芯片芯片, 芯片芯片芯片芯片/芯片, 芯片芯片芯片芯片 AI 芯片芯片芯片芯片芯片芯片芯片芯片..芯片, 芯片, 芯片, 芯片芯片芯片芯片芯片芯片芯片芯片芯片芯片芯片芯片芯片芯片芯片芯片.

芯片芯片 Amlogic 芯片芯片 12nm 芯片芯片 AI 芯片 s922x 芯片芯片芯片. 芯片 CPU, GPU 芯片芯片, 芯片 4K 芯片芯片芯片芯片芯片芯片芯片 HDR 芯片芯片芯片芯片芯片芯片芯片芯片. S922x 芯片芯片 CPU 芯片芯片芯片芯片芯片芯片 4个芯片芯片 Cortex-a73 CPU 芯片芯片芯片芯片 Cortex-a53 芯片芯片芯片芯片芯片芯片芯片芯片. 芯片 CPU 芯片芯片芯片芯片芯片芯片芯片芯片. 芯片芯片芯片芯片芯片芯片 SIM 芯片芯片芯片芯片芯片. Ave-10 4kx2k 芯片芯片芯片 75芯片/芯片芯片芯片芯片芯片芯片. 芯片芯片芯片 TVP(芯片芯片芯片芯片)芯片芯片 MVC, MPEG-1/2/4, vc-1 芯片芯片芯片芯片芯片. /WMV, AVS, AVS , avs2 realvideo, MJPEG 芯片, H.264, h265-10, VP9 芯片 JPEG 芯片芯片芯片芯片. 芯片芯片 JPEG 芯片 h.265/h.264 芯片芯片 1080p, 芯片 75芯片芯片芯片芯片芯片芯片. 芯片芯片芯片芯片 hdmi2.2 芯片芯片芯片 4kx2k @ 60fp(3840 \* 2160) 芯片 V 芯片 4K 芯片芯片芯片芯片. HDCP 2.2, 芯片芯片芯片 DAC, CVBS 芯片, 4个 Mipi DSI 芯片芯片, 芯片 TDM, PCM, I2S 芯片 SPDIF 芯片芯片 I/O 芯片芯片, 8个芯片芯片 PDM 芯片芯片(dmic) 芯片芯片 DVP 芯片芯片芯片芯片. 芯片芯片. 芯片芯片 2x2 WiFi(2.4G 芯片 5.8G 芯片芯片芯片) 4.1 芯片芯片芯片芯片芯片芯片芯片芯片芯片芯片芯片芯片芯片芯片芯片芯片芯片芯片.

芯片芯片

- o Amlogic 64芯片芯片芯片 ARM® Cortex™ A73 CPU 芯片芯片芯片 ARM® Cortex™ A53 CPU
- o ARM Mali-G52 MP4 GPU 芯片芯片

- o HW UHD 4K@265 75fps 10bit 1080p H.265/H.264 60fps
- o Dolby Vision, HDR10, HDR10+, HLG, PRIME HDR
- o Cortex-M4
- o DRM TrustZone
- o WIFI, BT, USB, SD, ...
- o ...

Amlogic S922X Android OTT/IPTV (STB) CPU, GPU 4K HDR AP

ARM Cortex-A73 CPU Cortex-A53 L2 NEON SIMD

ARM Mali-G52 MP4 GPU OpenGL ES 3.2 Vulkan 1.0 OpenCL 2.0 2.5D CPU GPU Dolby Vision HDR10, HDR10+, HLG, PRIME HDR, REC709/BT2020

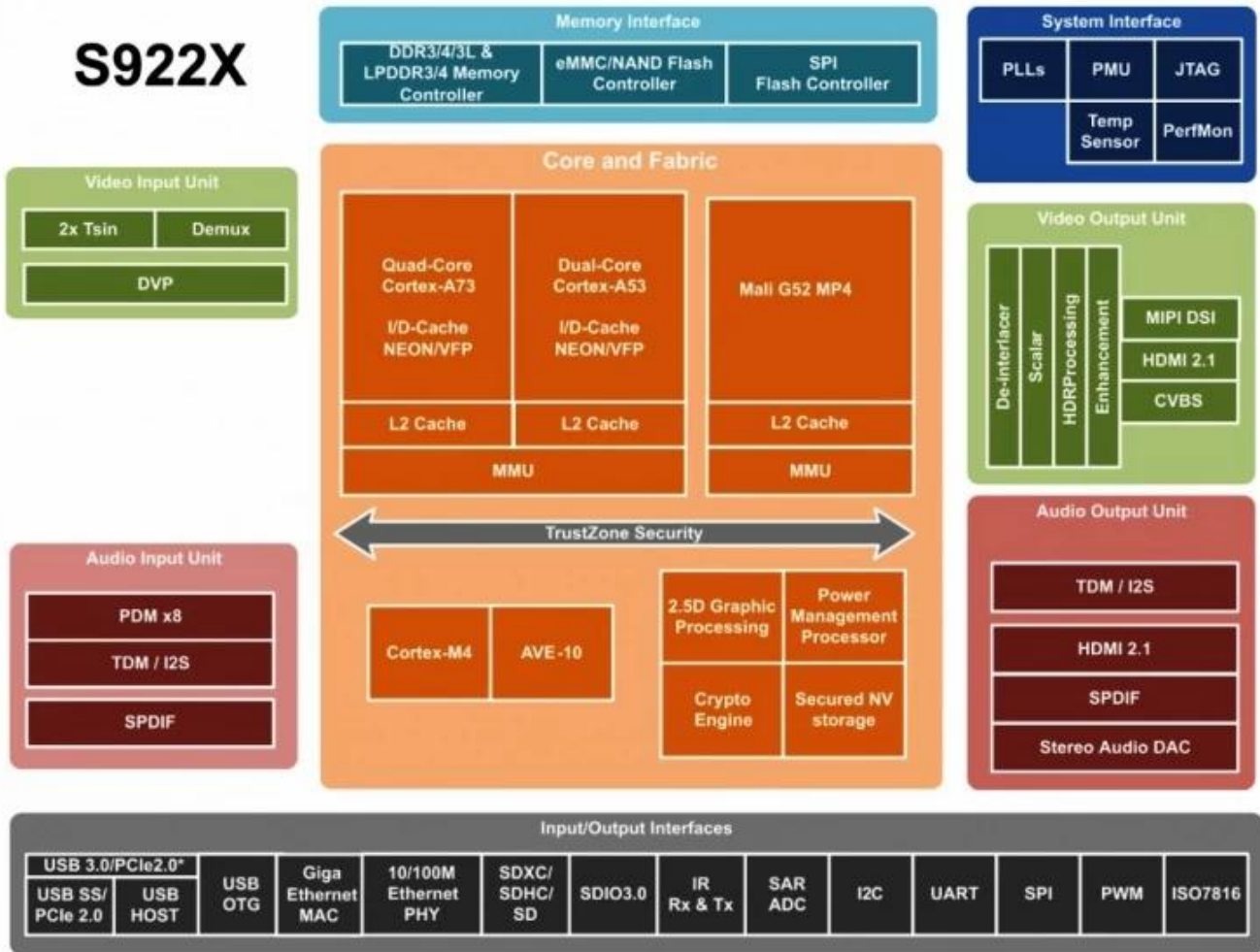
Amlogic Video Engine(AVE-10) Cortex-A53 CPU TVP(75fps 4Kx2K) MVC, MPEG-1/2/4, VC-1/WMV, AVS, AVS, AVS2 RealVideo, MJPEG, H.264, H265-10, VP9 JPEG H.265/H.264 60fps 1080p

Amlogic S922X 3D, HDR, CEC HDCP 2.2 HDMI2.1 DAC, CVBS, 4 MIPI DSI, TDM, PCM I2S SPDIF 8 PDM(DMIC) DVP

Amlogic S922X TV 2

RGMII 10/100/1000M MAC, 10/100M PHY, USB XHCI OTG 2.0 1, USB3.0 PCIe 1

# S922X



Supported configuration: PCIe2.0 port + USB2.0 Host, or USB3.0 without PCIe

S055T01

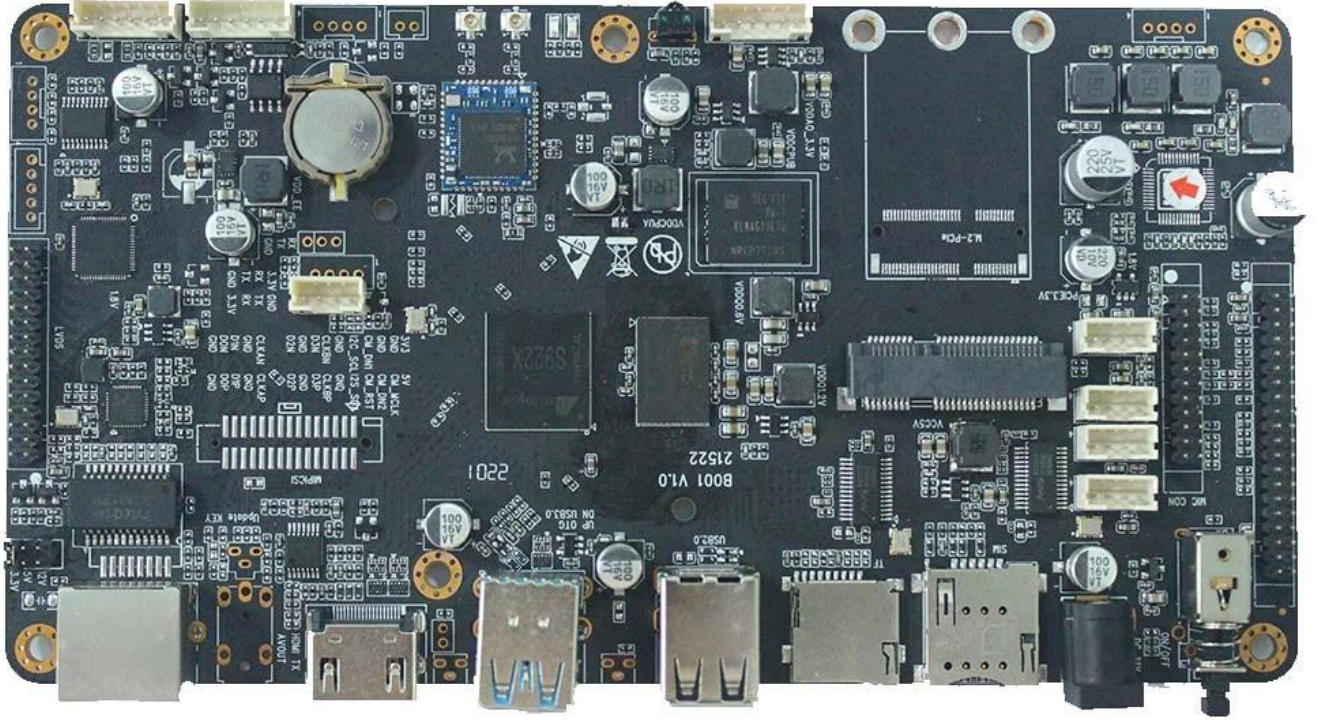


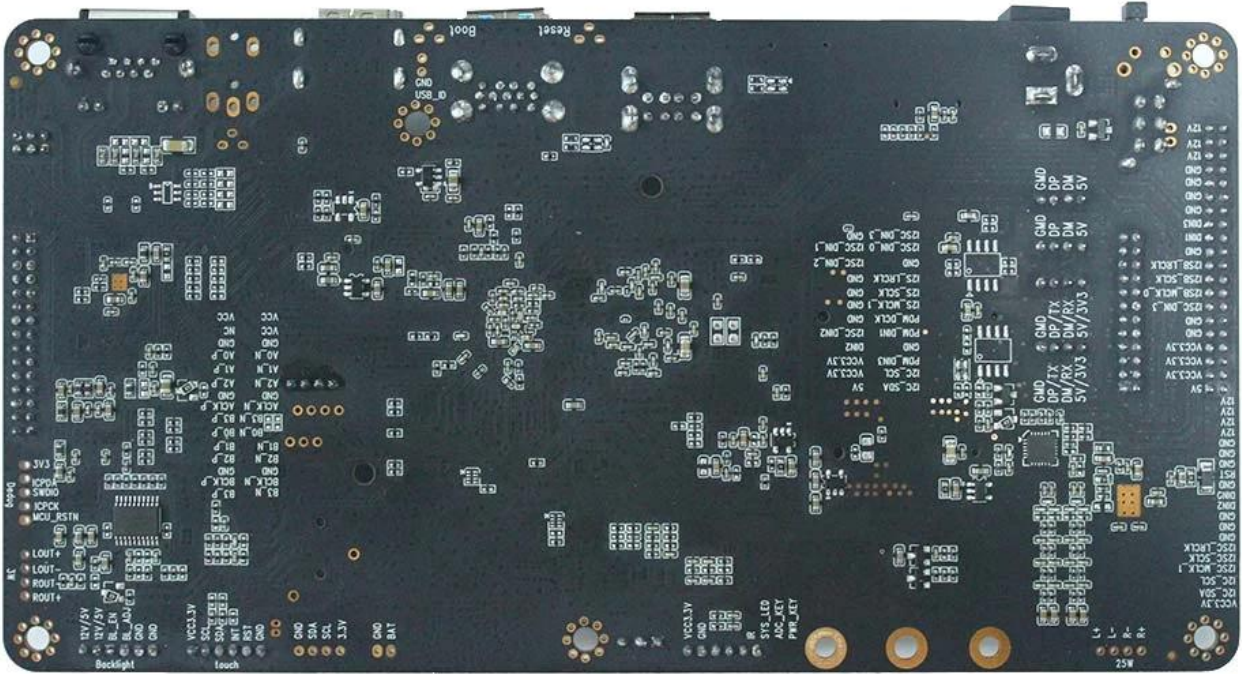
180mm

95mm

180mm\*95mm\*20mm







□□□ □□

Amlogic S922X Android □□ □□ □□□□□ □□□□ □□□□-LCD □□□□ □□ □□□ UHD 4K@60fps □□□□ □□□□ □□□□ □□□□ Amlogic S922X 12nm □□ □□ □□□□□□. □□ H.265 10□□, H.264, AVS □ □□ □□□ □□□ □□□□□□. □□ □□ UART □ USB □□□□□□ □□ HDR10 □ HLG □□ □□ □□ □□□ □□. Bluetooth, WIFI, 4G □ □□□ □□□ □□□□□□. AV □□ □□, SD □□ □□□ □□□□□□. □□□□ □□□□□ □□ □□, □□ □□□ □□, □□□ □□/□□□□□, 3D □□, □ □□/□□ □□, □□□□ □□ □□ □□□/□□□□□, AI □□□□□□ □□ □□□ □□ □□□ □□□□□□ □□□□ □□□□□□. □□, □□, □□, □□, □□□□□ □ □□□ □□ □□□ □□□□ □□ □□□□□ □ □□□□ □ □□□□□.

- (1) □□□ □□□□□□
- 1□□ LVDS □□□ □□(40□)
- 1□□ HDMI □□□ □□
- 5□□ USB2.0
- 4□□ RS232 (□□□□ USB2.0□□ □□ □□)
- 1□□ MIPI CSI
- 1□□ AV □□
- 1□□ I2C
- I2SC/IS2B
- 1□□ 25W □□□□□□ □ 3W □□□ □□□□□□

- (2) 支持 4G 网络
- 支持 WiFi 4G 网络
- (3) 支持 4G 网络
- 支持 4G 网络
- 支持 4G 网络
- U 网络
- 支持 4G, 支持 4G, 支持 4G

CPU

- (1) ARM Cortex-A73 CPU
- (2) Neon Crypto ARMv8-A
- (3) L2
- (4) Cortex-M4
- (5) TrustZone
- (6) QoS

3D

- (1) ARM Mali-G52 MP4(4ppc) GPU
- (2) 8x8, 2x2, 6x8
- (3)
- (4) OpenGL ES3.2, Vulkan 1.0, OpenCL 2.0

视频

- (1) Amlogic Video Engine(AVE)
- (2) 4Kx2K@60fps, 1080P@60fps
- (3) "H.265" 4Kx2K@60fps
- (4) VP9, H.265 HEVCMP-10@L5.1, AVS2-P2, H.264 AVCHP@L5.1, H.264 MVC, MPEG-4 ASP@L5, WMV/VC-1 SP/MP/AP, AVS-P16(AVS) /AVS-P2 JiZhun, MPEG-2 MP/HL, MPEG-1MP/HLupto1080P@60fps(ISO-11172), RealVideo 8/9/10, MJPEG, JPEG, \*.\*mkv, \*.wmv, \*.mpg, \*.mpeg, \*.dat, \*.avi, \*.mov, \*.iso, \*.mp4, \*.rm, \*.jpg
- (5) H.265/H.264, 1080P@60fps

接口

- (1) CEC, Dynamic HDR, HDCP 2.2, 4Kx2K@60, PHY, HDMI 2.1
- (2) CVBS 480i/576i
- (3) SD/HD/FHD, 480i/p, 576i/p, 720p, 1080i/p, 4Kx2K
- (4) 4x MIPI DSI, 1920\*1080



□ □□

CPU □□ □□□

- (7) □□ □□ ARM Cortex-A73 □ □□ □□ ARM Cortex-A53 CPU
- (8) Neon □ Crypto □□ □□□ □□ ARMv8-A □□□□
- (9) □□ □□□ L2 □□
- (10) □□ □□□ □□ □□ Cortex-M4 □□
- (11) □□ TrustZone □□ □□□
- (12) □□ QoS □□ □□□ □□□ □□□□□□ □□ □□□ □□□

3D □□□ □□ □□

- (5) ARM Mali-G52 MP4(4ppc) GPU
- (6) 8□ □□, 2x□□ □□□ □□□, 6x8□ □□ □□(EE)
- (7) □□ □□□□ □□
- (8) OpenGL ES3.2, Vulkan 1.0 □ OpenCL 2.0 □□

□□/□□ □□

- (6) □□ □□□□ □□□ □ □□□□ □□□ Amlogic Video Engine(AVE)
- (7) □□ 4Kx2K@60fps1x1080P@60fps□ □□ □□□ □□□ □□
- (8) □□ "□□" □□□ □□□ □□□ □□ □□□ □□ □□□ □□
- (9) □□□/□□ □□□

VP9 □□□□-2 □□ 4Kx2K@60fps

H.265 HEVCMP-10@L5.1□□ 4Kx2K@60fps

AVS2-P2 □□□□ □□ 4Kx2K@60fps

H.264 AVCHP@L5.1□□ 4Kx2K@30fps

H.264 MVC □□ 1080P@60fps

MPEG-4 ASP@L5 □□ 1080P@60fps(ISO-14496)

WMV/VC-1 SP/MP/AP □□ 1080P@60fps

AVS-P16(AVS) /AVS-P2 JiZhun □□□ □□ 1080P@60fps

MPEG-2 MP/HL □□ 1080P@60fps(ISO-13818)

MPEG-1MP/HLupto1080P@60fps(ISO-11172)

RealVideo 8/9/10 □□ 1080P@60fps

□□□ □□ □ □□□ □□□ □□ □□□ □□

MJPEG □ JPEG □□□ □□ □□□ □□□(ISO/IEC-10918)

JPEG □□□, □□ □□, □□ □ □□ □□ □□

\*.mkv,\*.wmv,\*.mpg, \*.mpeg, \*.dat, \*.avi,\*.mov, \*.iso,\*.mp4, \*.rm □\*.jpg □□ □□ □□

(10) □□□/□□ □□□

□□/□□ □□□□ □□□ □ □□ □□□□ JPEG □ H.265/H.264 □□□□

JPEG □□□□ □□□□

□□ □□ □□□□ □□ 1080P@60fps□□ H.265/H.264 □□□□ □□□□

□□□□ □□

(5) CEC, Dynamic HDR □ HDCP 2.2, 4Kx2K@60 □□ □□□ □□□ □□ □□□□□ PHY□ □□ □□□□ □□□ HDMI 2.1 □□□□

(6) CVBS 480i/576i □□ □□ □□

(7) □□ □□ SD/HD/FHD □□□ □□ □□ □□: 480i/p, 576i/p, 720p, 1080i/p □ 4Kx2K

(8) 4□□ MIPI DSI □□□□□□, □□ □ □□ □□□ □□ □□ 1920\*1080 □□□□

Amlogic S922X Octa-Core Ultra HD 4K□ □□□□□□□□ □□□ □□□ □□□ [Android TV Box.](#) □ □□□□ TV □□□□ □□□□ □□□□ □□□□ □□□□ □□□□ □□□□□□.