

TV 板 方案: 板 方案 板 方案

板	
板	Amlogic S922X TV 板
CPU	Amlogic S922X 64位 ARM® Cortex™ A73 CPU 板 ARM® Cortex™ A53 CPU
GPU	ARM Mali™-G52 MP4 GPU 板
ROM	2G/4GB LPDDR4
板	16G B/ 64GB eMMC
OS	板 9.0
板&板	
板/板	<p>板 板 Amlogic Video Engine(AVE)</p> <p>HW UHD 4K H.265 75fps 1080p H.265/H.264 60fps 板</p> <p>4Kx2K@60fps1x1080P@60fps 板</p> <p>"板" 板 板 板 板 板 板</p> <p>板/板</p> <p>VP9 板-2 板 4Kx2K@60fps</p> <p>H.265 HEVC MP-10@L5.1 板 4Kx2K@60fps</p> <p>AVS2-P2 板 板 4Kx2K@60fps</p> <p>H.264 AVC HP@L5.1 板 4Kx2K@30fps</p> <p>H.264 MVC 板 1080P@60fps</p> <p>MPEG-4 ASP@L5 板 1080P@60fps(ISO-14496)</p> <p>WMV/VC-1 SP/MP/AP 板 1080P@60fps</p> <p>AVS-P16(AVS) /AVS-P2 JiZhun 板 板 1080P@60fps</p> <p>MPEG-2 MP/HL 板 1080P@60fps(ISO-13818)</p> <p>MPEG-1 MP/HL 板 1080P@60fps(ISO-11172)</p> <p>RealVideo 8/9/10 板 1080P@60fps</p> <p>板 板 板 1080P@60fps H.265/H.264 板</p> <p>板 板 板 板 板</p> <p>MJPEG 板 JPEG 板 板 板(ISO/IEC-10918)</p> <p>JPEG 板, 板, 板 板 板</p> <p>*.mkv, *.wmv, *.mpg, *.mpeg, *.dat, *.avi, *.mov, *.iso, *.mp4, *.rm 板 *.jpg 板 板</p> <p>Dolby Vision 板, HDR10, HDR10, HLG 板 PRIME HDR 板 板</p>
板/板	板/板 板 板 板 板 JPEG 板 H.265/H.264 板
板	JPEG 板 板 H.265/H.264 板 板(板 板 板 板 1080P@60fps)
板	CEC, Dynamic HDR 板 HDCP 2.2 板 板 PHY 板 板 HDMI 2.1 板,
	4Kx2K@60 板 板 C VBS 480i/576i 板 板
	板 SD/HD/FHD 板 板 板: 480i/p, 576i/p, 720p, 1080i/p 板 4Kx2K 4板 MIPI DSI 板 板,
	板 板 板 板 1920*1080 板
	MP3, AAC, WMA, RM, FLAC, Ogg 板 7.1/5.1 板 板
	板 板 板 SPDIF/IEC958 板/板 板 PCM 板/板 板 TDM/PCM/I2S 板 3板
	TDM/PCM 板: 板 84kHz x32板 x 8板 板 96kHz x 32板 x 32板 板 I2S 板 板 384kHz x 32板x8板
	板 板 CIC, LPF 板 HPF 板 板 板 PDM 板 板, 板 8板 DMIC 板 板 板 DAC
	板 PCM 板 I2SPCM 板 板 板 板 板 板
板	HD MPEG1/2/4, H.265/HEVC, HD AVC/VC-1, RM/RMVB, Xvid/DivX3/4/5/6, RealVideo8/9/10
板	Avi/Rm/RmVb/Ts/Vob/Mkv/Mov/ISO/wmv/asf/flv/dat/mpg/mpeg
板	MP3/WMA/AAC/WAV/OGG/DDP/TrueHD/HD/FLAC/APE
板	HD JPEG/BMP/GIF/PNG/TIFF
板	
USB 板	USB2.0, 板480Mbps/USB3.0, 板5.1Gbps
SIM	板 SIM
HDMI	HDMI 2.2/1板 Lvds/1板 EDP
板	RJ45 板 板 板 100/1000M 板 板

WiFi/BT	AP6398S(WiFi/BT) 2.4G/5.8G
4G	PCIe
TF	MicroSD(最大 128G)
HDD	SATA Max2TB (最大 2TB)
電源	12V DC/3AΦ5.5*Φ2.5mm

この製品は、最新の Amlogic S922X AI SoC を搭載し、4K UHD 映像再生、3D 映像再生、音声処理、AI 音声認識などの機能を搭載しています。また、Android OS を搭載し、様々なアプリをインストールしてご利用いただけます。

Amlogic S922X AI SoC は、12nm プロセスで製造された AI SoC です。CPU、GPU は、4K UHD 映像再生、3D 映像再生、音声処理、AI 音声認識などの機能を搭載しています。S922X SoC は、Cortex-a73 CPU、Cortex-a53 CPU、Mali-G52 MP4 GPU、VPU、ISP、AVS、MJPEG、H.264、h265-10、VP9、JPEG、h.265/h.264、1080p、75fps、hdmi2.2、4kx2k @ 60fp(3840 * 2160)、VPU、4K、HDCP 2.2、DAC、CVBS、4x Mipi DSI、TDM、PCM、I2S、SPDIF、I/O、8x PDM、dmic、DVP、2x2 WiFi(2.4G / 5.8G)、4.1 などの機能を搭載しています。

特徴

- o Amlogic 64bit ARM® Cortex™ A73 CPU / ARM® Cortex™ A53 CPU
- o ARM Mali-G52 MP4 GPU
- o HW UHD 4Kx2K 75fps 10bit HDR10, HDR10+, HLG / PRIME HDR
- o Cortex-M4
- o DRM TrustZone
- o WIFI, BT, USB, SD, ...
- o ...

Amlogic S922X Android OTT/IPTV (STB) は、4K UHD 映像再生、3D 映像再生、音声処理、AI 音声認識などの機能を搭載しています。また、Android OS を搭載し、様々なアプリをインストールしてご利用いただけます。

この製品は、最新の Amlogic S922X AI SoC を搭載し、4K UHD 映像再生、3D 映像再生、音声処理、AI 音声認識などの機能を搭載しています。また、Android OS を搭載し、様々なアプリをインストールしてご利用いただけます。

この製品は、最新の Amlogic S922X AI SoC を搭載し、4K UHD 映像再生、3D 映像再生、音声処理、AI 音声認識などの機能を搭載しています。また、Android OS を搭載し、様々なアプリをインストールしてご利用いただけます。

CPU, GPU, 3D, Dolby Vision, HDR10, HDR10+HLG, PRIME HDR, REC709/BT2020, 4Kx2K, 60fps, 1080p, etc. Amlogic Video Engine (AVE-10) Cortex-A53 CPU, etc.

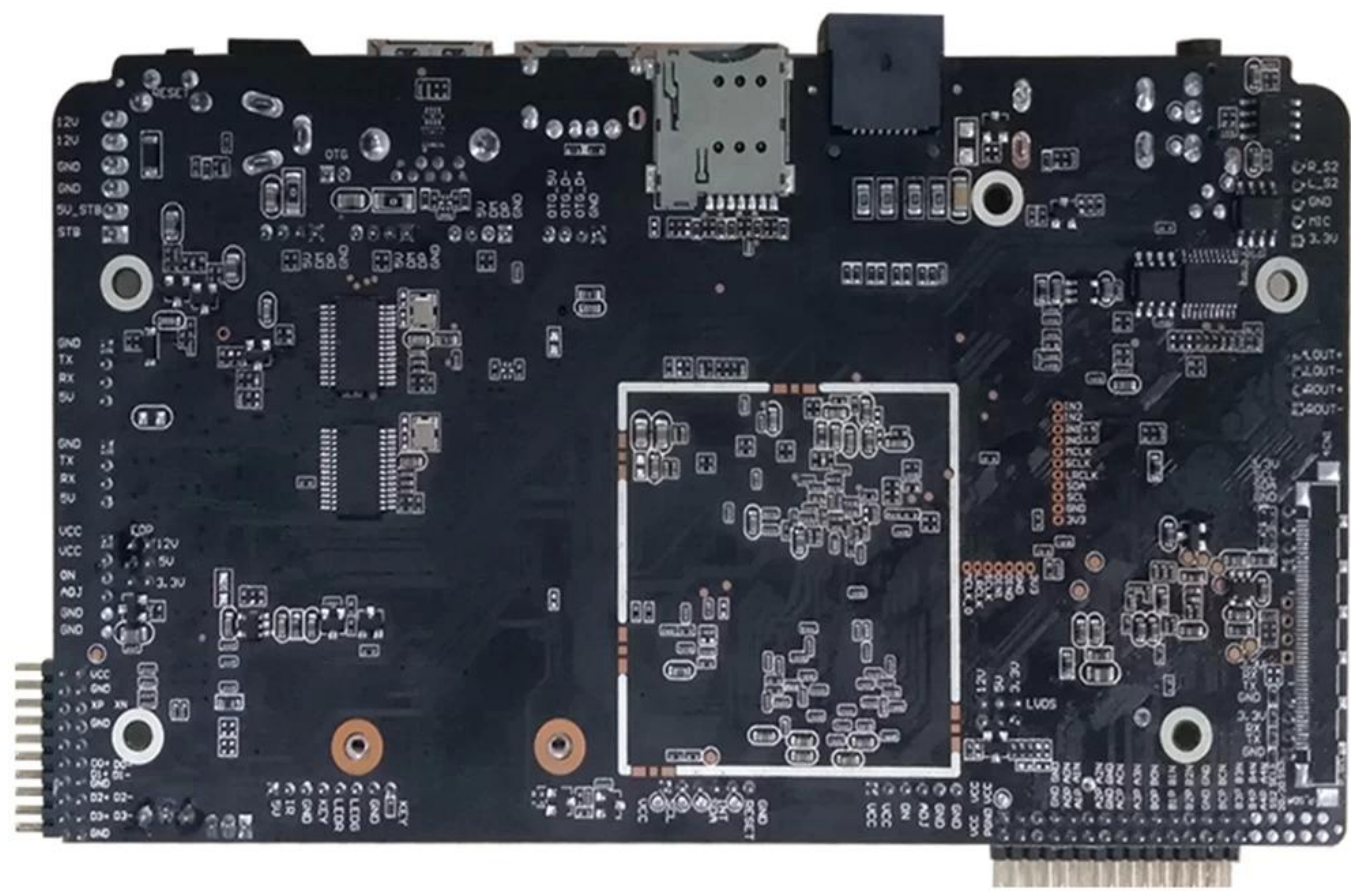
Amlogic Video Engine(AVE-10) is the Amlogic Cortex-A53 CPU. AVE-10 supports TVP (75fps, 4Kx2K), MVC, MPEG-1/2/4, VC-1/WMV, AVS, AVS2 RealVideo, MJPEG, H.264, H.265-10, VP9, JPEG, H.265/H.264 60fps, 1080p.

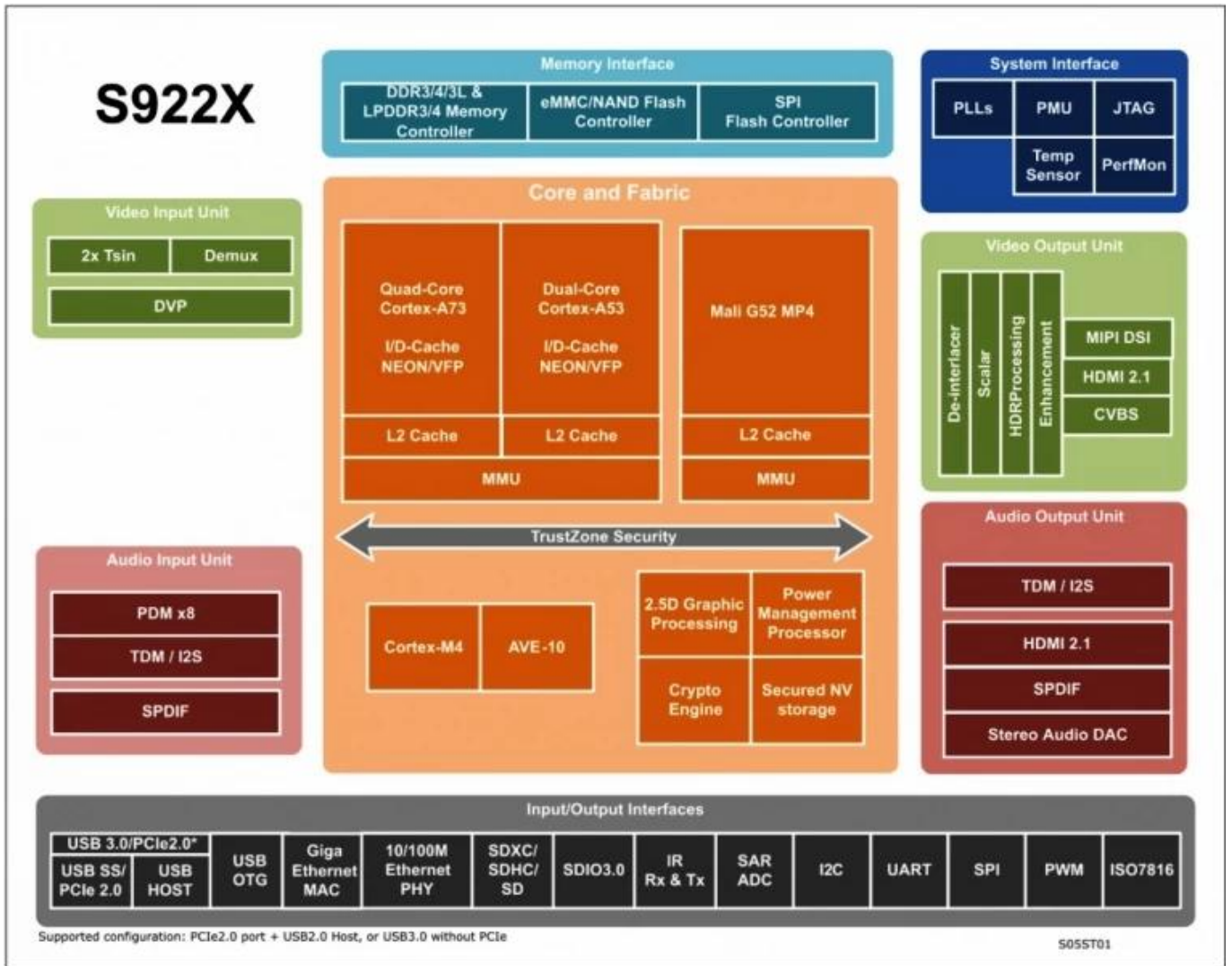
Amlogic S922X 3D, HDR, CEC, HDCP 2.2, HDMI2.1, DAC, CVBS, 4x MIPI DSI, TDM, PCM, I2S, SPDIF, 8x PDM (DMIC), DVP.

Amlogic S922X supports TV, 2x, 1080p, 60fps, etc.

Amlogic S922X supports RGMII 10/100/1000M, MAC, 10/100M PHY, USB XHCI OTG 2.0, USB3.0, PCIe 1x.







An [Android TV](#) TV is a TV that runs the Android operating system. It is a TV that can run [TV Android](#) apps and services. It is a TV that can run [Android](#) apps and services. It is a TV that can run [Youtube](#) and [Netflix](#) apps and services. It is a TV that can run [Android TV](#) apps and services. It is a TV that can run [TV Box](#) apps and services. It is a TV that can run [Bluetooth 4.0](#) and [HDMI](#) apps and services.

It is a TV that can run [TV Box](#) apps and services. It is a TV that can run [Android TV](#) apps and services. It is a TV that can run [TV Box](#) apps and services. It is a TV that can run [Android TV](#) apps and services.