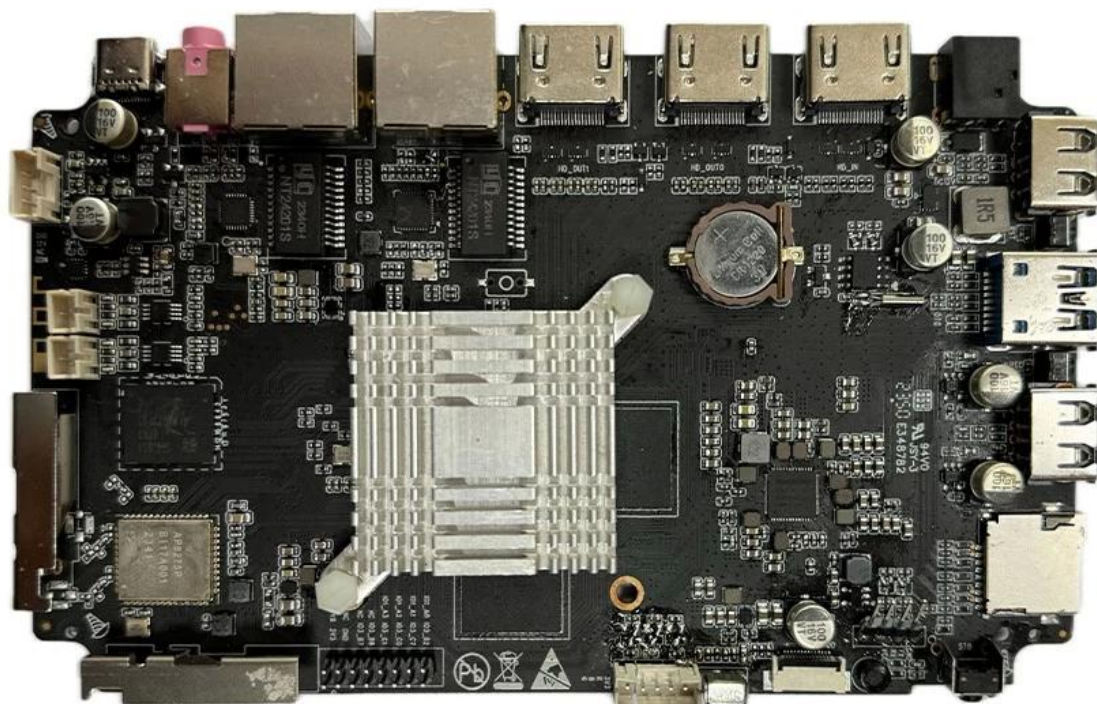
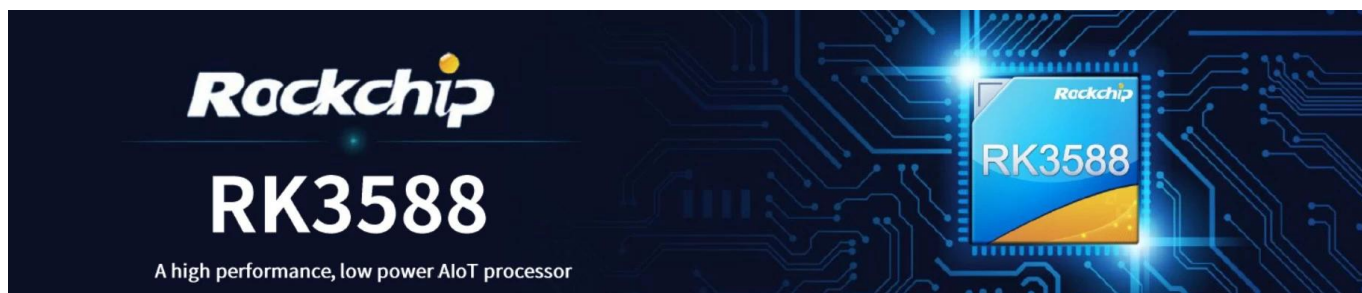
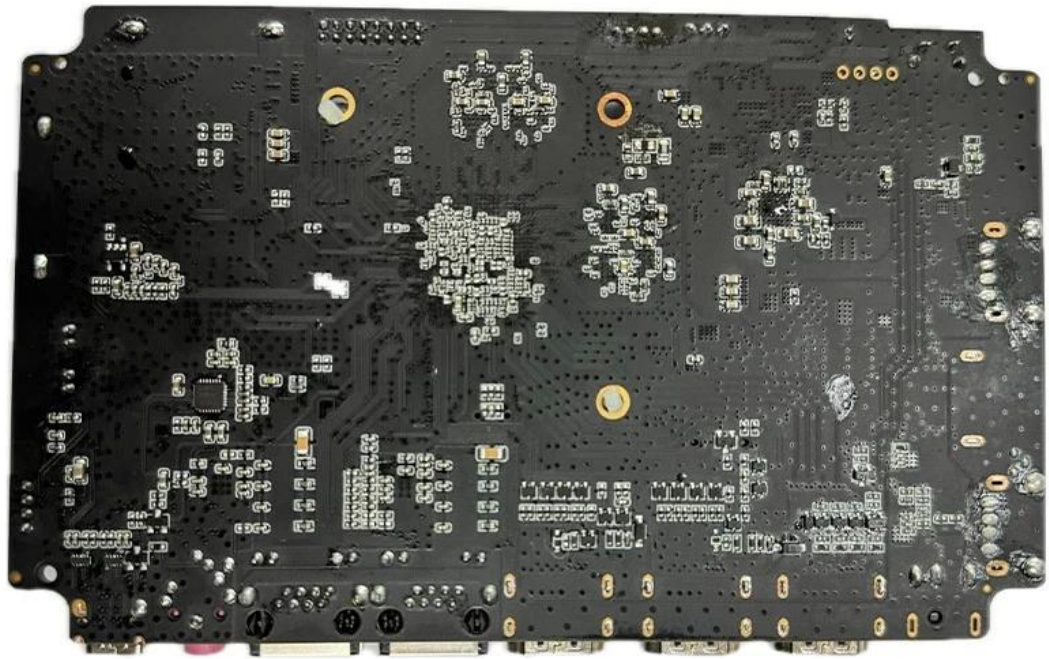
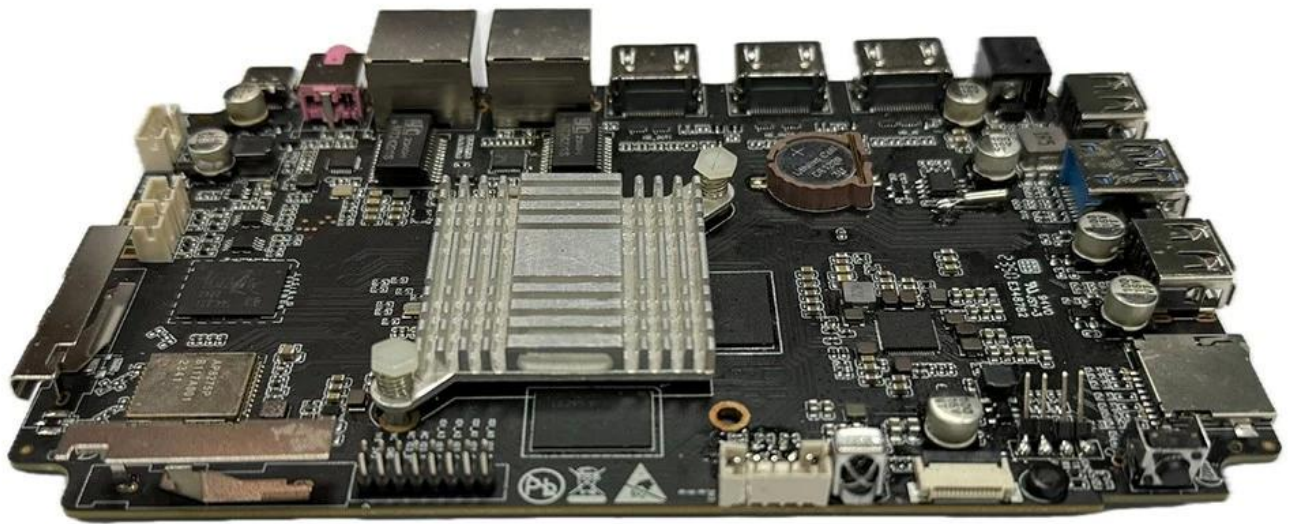


# RK3588: □□□ TV □□ □□ □□□

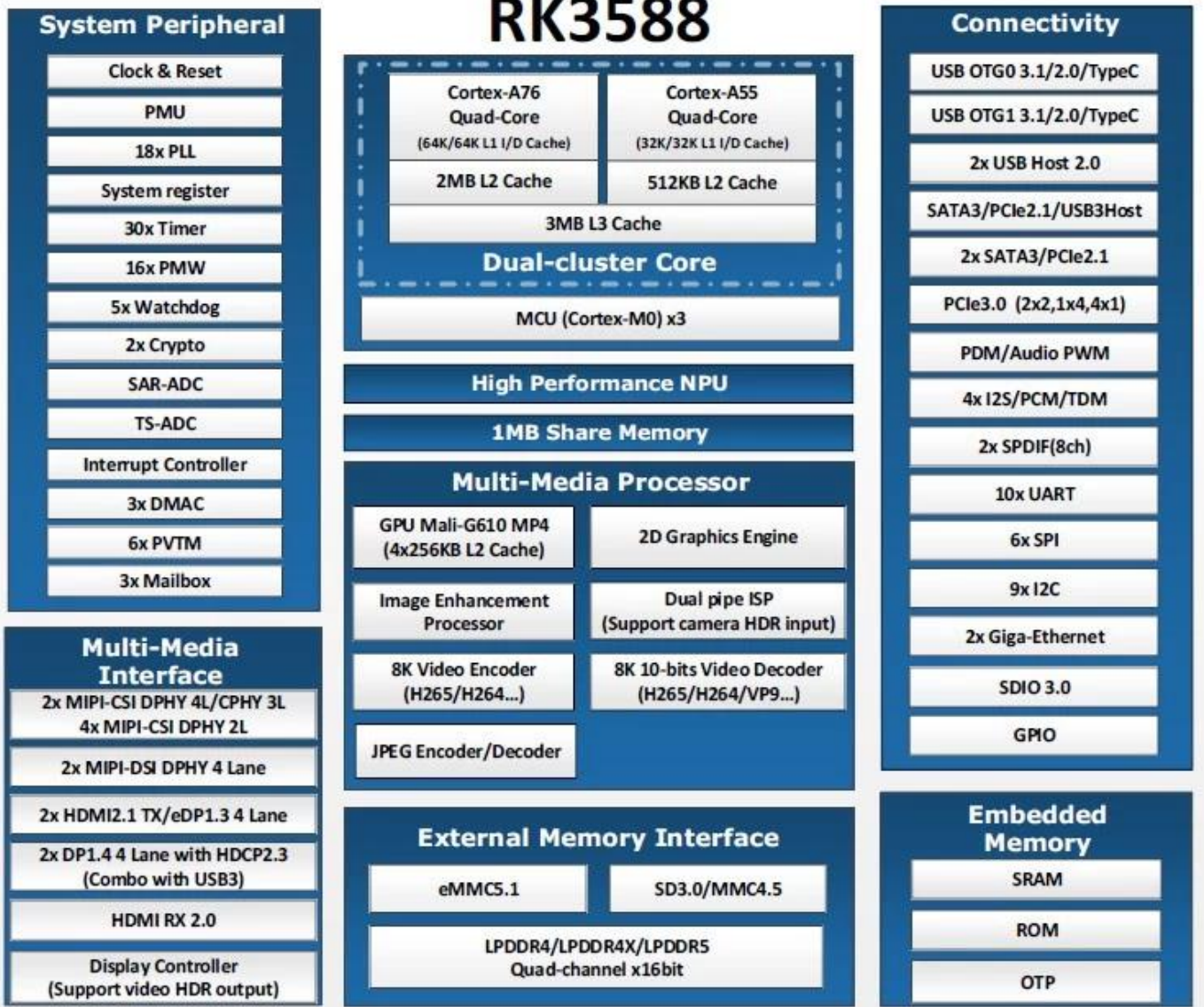












## Typical Application Diagram – AIoT





Rockchip RK3588 是 Rockchip 目前最強大的 SoC，適用於 TV、機頂盒、智慧顯示器、AI 攝影機、駕駛艙、邊緣運算、ARM PC、平板電腦、NVR 和 AR/VR 等應用。

RK3588 採用八核 Octa-Core 處理器，包括四個 Cortex-A76 和四個 Cortex-A55，提供卓越的性能。此外，它還集成了豐富的 I/O 接口，如 USB、HDMI、Wi-Fi 6E 等，使其成為 TV 和機頂盒應用的理想選擇。

RK3588 支援最高 8K 解析度的影片播放和處理。它還具備強大的 AI 運算能力，可支援 AI 攝影機、智慧顯示器等應用。此外，其低功耗設計使其成為邊緣運算應用的理想選擇。

RK3588 支援 Wi-Fi 6E，提供高速、穩定的網路連接。此外，它還支援藍牙、USB、HDMI 等接口，使其成為智慧顯示器、機頂盒等應用的理想選擇。

RK3588 支援多種顯示輸出，包括 HDMI、DP 等。此外，它還具備強大的音訊處理能力，可支援高品質音訊輸出。此外，其低功耗設計使其成為智慧顯示器、機頂盒等應用的理想選擇。

Rockchip RK3588 是 [Rockchip TV SoC](#) 系列中最強大的成員。它支援 8K 影片播放，並具備強大的 AI 運算能力。此外，它還支援 Wi-Fi 6E、藍牙、USB、HDMI 等接口，使其成為 TV 和機頂盒應用的理想選擇。