

○○○○○ ○○○ **TV** ○○ **ccompany**, ○○○○○ **TV** ○○ ○○○○ ○○○○

Multifunctional intelligent industrial control board

Amlogic S922X / S905D3 / T972



V-By-One; Direct 4K Dot Screen; Android 9.0 Or Above
www.sztomato.com

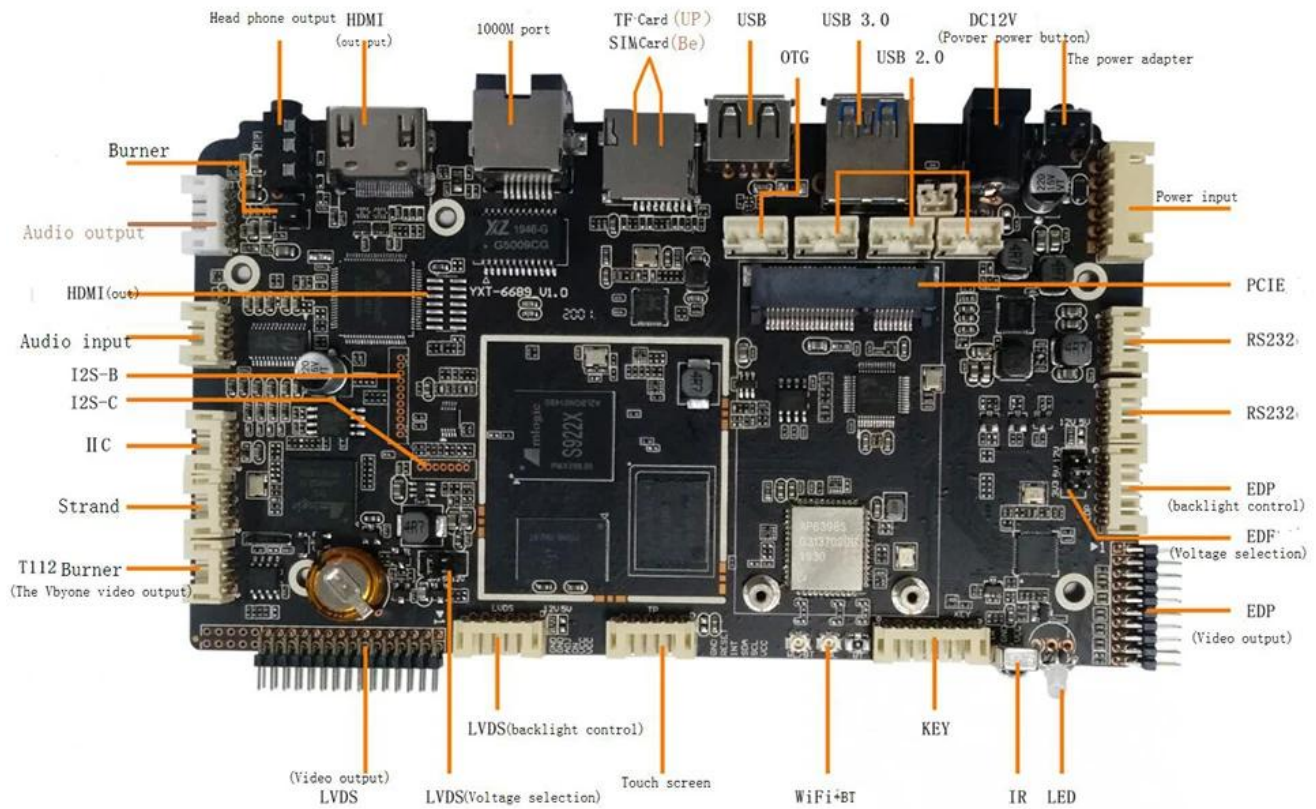
規格	
OS	Android TV
CPU	Amlogic S922X 64 位 Quad Core Arm® Cortex™ A73 CPU / Dual Core Arm® Cortex™ A53 CPU
GPU	ARM MALITM-G52 MP4 GPU
メモリ	2GB/4GB LPDDR4
ストレージ	16GB / 64GB EMMC
OS	Android 9.0
映像・音声規格	
映像/音声	映像 4K UHD H.265 75FPS 10 位 色 1080p H.265/H.264 60fps 4kx2k@60fps1x1080p@60fps 音声 5.1 チャンネル 映像 "4K" 対応 映像 4K 映像 4K 映像 4K 映像 4K 映像/音声 映像 VP9 映像 -2 位 4kx2k@60fps H.265 HEVC MP-10@I5.1 位 4kx2k@60fps AVS2-P2 位 4kx2k@60fps H.264 AVC hp@I5.1 位 4kx2k@30fps H.264 MVC 位 1080p@60fps MPEG-4 ASP@L5 位 1080p@60fps (ISO-14496) WMV/VC-1 SP/MP/AP 位 1080p@60fps AVS-P16 (AVS) /AVS-P2 Jizhun 位 1080p@60fps MPEG-2 MP/HL 位 1080p@60fps (ISO-13818) MPEG-1 MP/HL 位 1080p@60fps (ISO-11172) RealVideo 8/9/10 位 1080p@60fps H.265/H.264 位 1080p@60fps 映像 映像 映像 映像 映像 映像 映像 映像 MJPEG / JPEG 映像 映像 映像 映像 (ISO/IEC-10918) JPEG 映像, 映像, 映像 映像 映像 映像 *.mkv, *.wmv, *.mpg, *.mpeg, *.dat, *.avi, *.mov, *.iso, *.mp4, *.rm 映像 *.jpg 映像 Dolby VisionOptional, HDR10, HDR10, HLG Prime HDR 映像
映像/音声	映像 JPEG H.265/H.264 映像 映像 映像 映像 JPEG 映像 映像 H.265/H.264 映像 映像 映像 1080p@60fps 映像 映像 映像
映像	CEC 映像 映像 / Phy 映像 映像 HDMI 2.1 映像, Dynamic HDR HDCP 2.2, 4KX2K@60 映像 映像 c VBS 480I/576I 映像 映像 映像 SD/HD/FHD 映像 映像 : 480I/P, 576I/P, 720P, 1080I/P 映像 4KX2K 映像 4 映像 MIPI DSI 映像, 映像 映像 映像 映像 1920*1080 映像 MP3, AAC, WMA, RM, FLAC, OGG 映像 7.1/5.1 映像 映像 映像 映像 映像 映像 SPDIF/IEC958 映像/映像 PCM 映像/映像 3 映像 TDM/PCM/I2S 映像 映像 映像 TDM/PCM 映像 映像 84kHz x32bits x 8ch 映像 96kHz x 32bits x 32ch and I2S 映像 384kHz x 32bitsx8ch 映像 映像 CIC, LPF 映像 HPF 映像 映像 映像 PDM 映像 映像, 映像 8 映像 DMICS 映像 映像 映像 DAC 映像PCM 映像 I2SPCM 映像 映像 映像 映像 映像 映像 映像
映像	HD MPEG1/2/4, H.265/HEVC, HD AVC/VC-1, RM/RMVB, XVID/DIVX3/4/5/6, RealVideo8/9/10
映像	AVI/RM/RMVB/TS/VOB/MKV/MOV/ISO/WMV/ASF/FLV/DAT/MPG/MPEG
映像	MP3/WMA/AAC/WAV/OGG/DDP/TRUEHD/HD/FLAC/APE
映像	HD JPEG/BMP/GIF/PNG/TIFF
接続規格	
USB 映像	USB2.0, 映像 480mbps/USB3.0, Max5.1Gbps
映像	映像
HDMI	HDMI 2.2/1CH LVDS/1CH EDP
映像	RJ45 映像 映像 映像 100/1000m 映像 映像

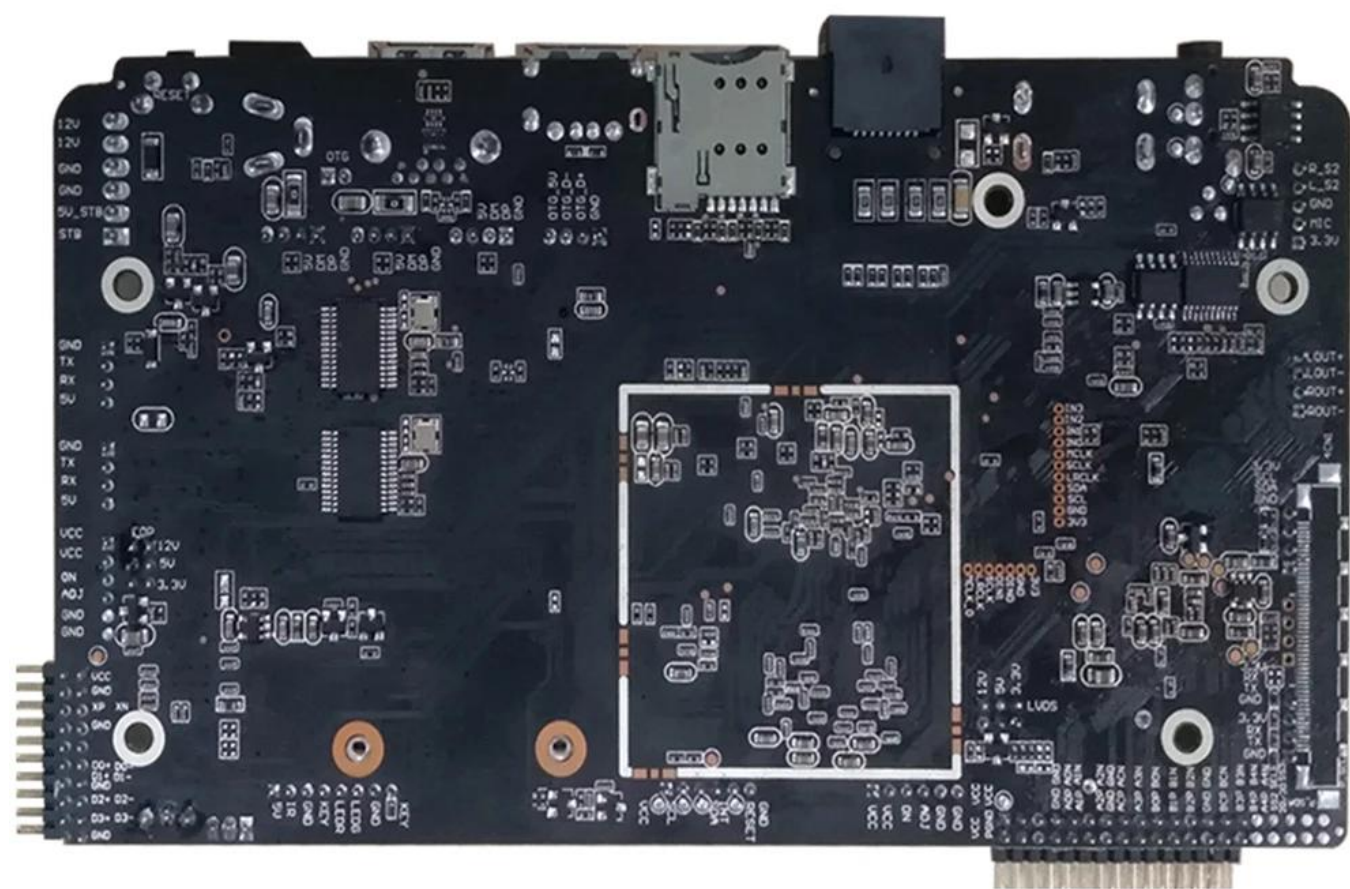
AVC 規格. AVE-10 規格は、AVC 規格 (TVP) の MVC, MPEG-1/2/4, VC-1/WMV, AVS, AVS, AVS2 RealVIDEO, MJPEG 規格の 4KX2K 規格の AT 75FPS 規格の AVC 規格, H.264, H265-10, vp9 の NoSize 規格の JPEG 規格. 規格 60fps の JPEG ORH.265/H.264 規格の 1080p の AVC 規格.

Amlogic S922X 3D, Dynamic HDR, CEC HDCCP 2.2 , , DAC, CVBS , 4 MIPI DSI , , TDM, PCM / / . I2S SPDIF Digital Audio Input/Output interfaces, 8 PDM (DMIC) DVPCAMERA .

Amlogic S922X 芯片 支持 TV 芯片 支持 芯片 支持 芯片 支持. 芯片 支持 DemuxCan 芯片 支持/支持 芯片 支持 芯片 支持 芯片 Inputinterface 芯片 TV 芯片 支持.

支援 RGMII 10/100/1000m Mac, 10/100m Phy, USB XHCI OTG 2.0, 1 USB3.0, PCIe, 4 通道 64 位元 DDR3 記憶體。





0000. 0000 000000 TV 0000 0 0000000 0000 000000. 00000 0000 00000000.