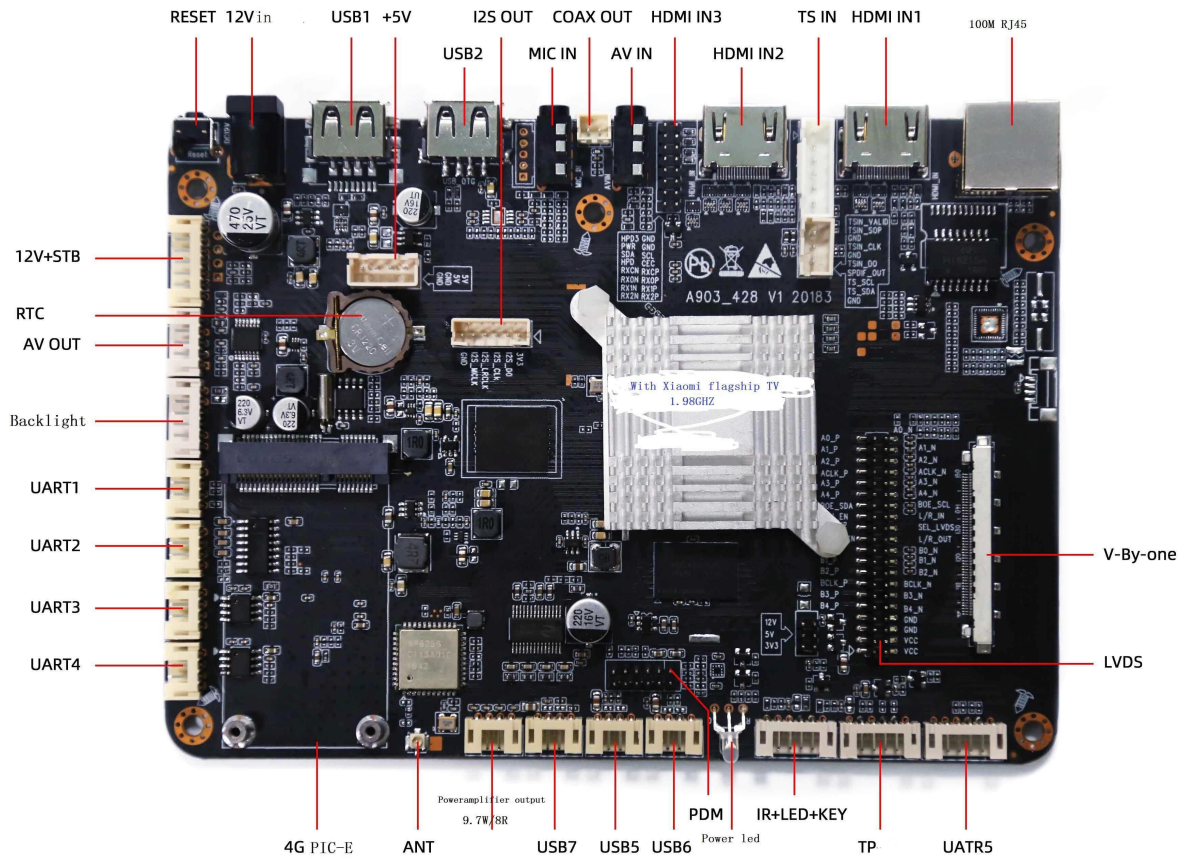


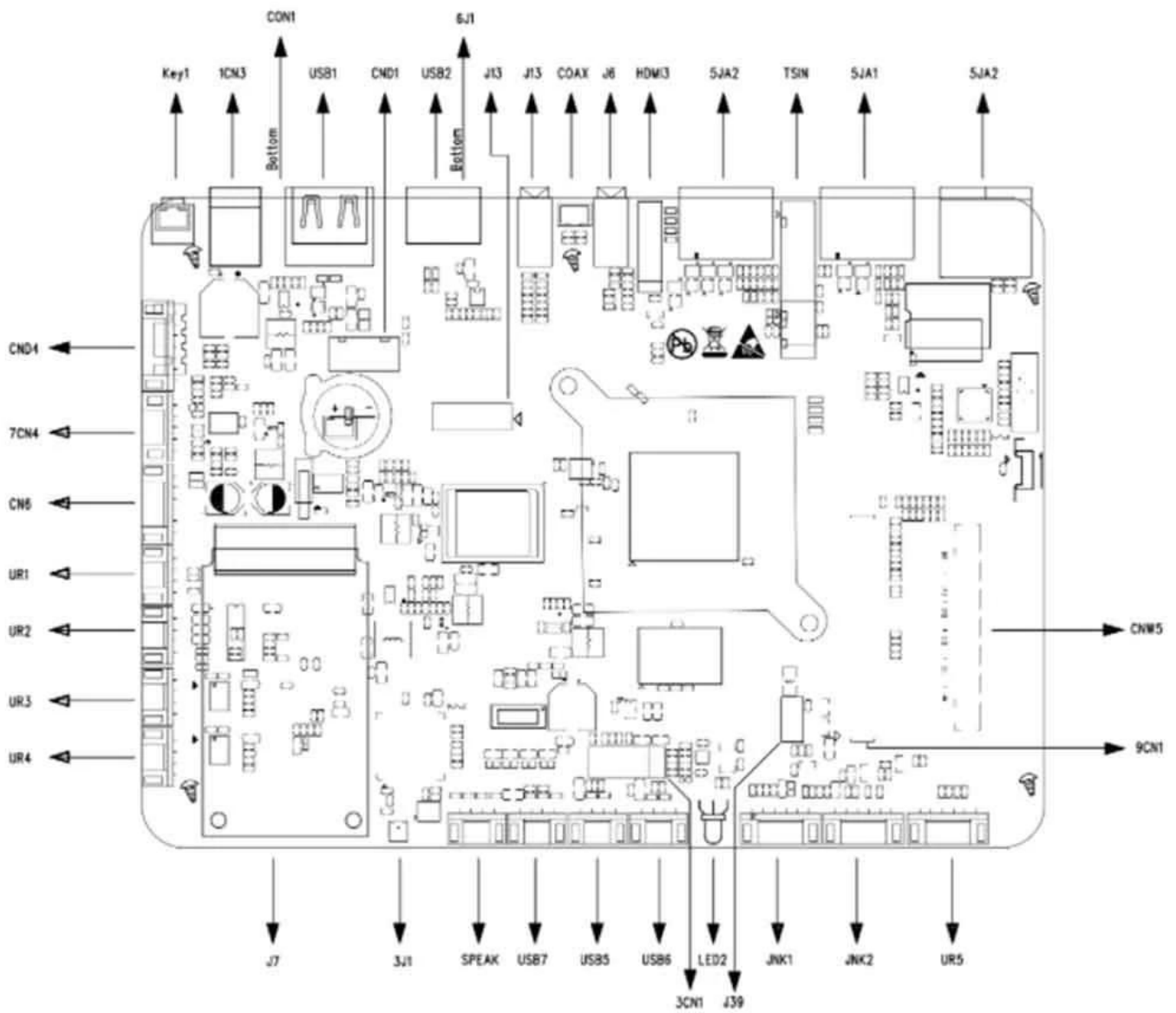
# TV 规格 T972

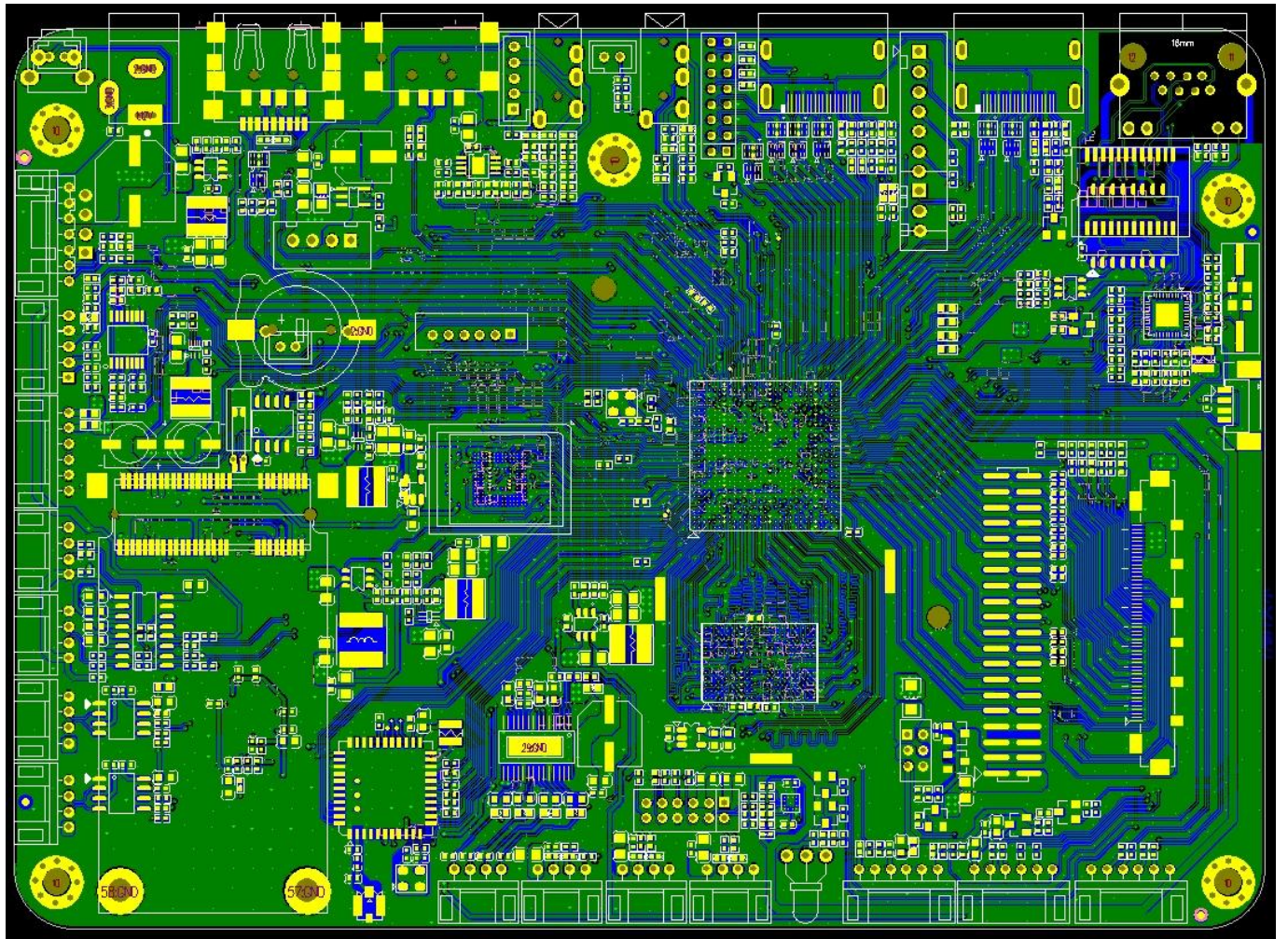
品牌	Amlogic T972 Android TV
CPU	Amlogic T972(T962X2) ARM Cortex A55 1.98GHZ
GPU	ARM Mail-450
内存	DDR4 2GB/4GB
ROM	16GB eMMC(SD/USB) 128GB
操作系统	Android 9.0
视频解码/编码	<ul style="list-style-type: none"> <li>- 4Kx2K@75fps Amlogic Video Engine(AVE-10)</li> <li>- VP9 2-10 8Kx4K@24fps 4Kx2K@60fps</li> <li>- H.265 HEVC MP-10@L5.1 8Kx4K@24fps 4Kx2K@60fps</li> <li>- AVS2-P2 4Kx2K@60fps</li> <li>- H.264 AVC HP@L5.1 4Kx2K@30fps</li> <li>- H.264 MVC 1080P@60fps</li> <li>- MPEG-4 ASP@L5 1080P@60fps(ISO-14496)</li> <li>- WMV/VC-1 SP/MP/AP 1080P@60fps</li> <li>- AVS-P16(AVS) /AVS-P2 JiZhun 1080P@60fps</li> <li>- MPEG-2 MP/HL 1080P@60fps(ISO-13818)</li> <li>- MPEG-1 MP/HL 1080P@60fps(ISO-11172)</li> <li>- RealVideo 8/9/10 1080P@60fps</li> <li>- MJPEG JPEG (ISO/IEC-10918)</li> <li>- JPEG, *.mkv, *.wmv, *.mpg, *.mpeg, *.dat, *.avi, *.mov, *.iso, *.mp4, *.rm *.jpg</li> </ul>
视频播放	<ul style="list-style-type: none"> <li>- VP9 2-10 8Kx4K@24fps 4Kx2K@60fps</li> <li>- H.265 HEVC MP-10@L5.1 8Kx4K@24fps 4Kx2K@60fps</li> <li>- AVS2-P2 4Kx2K@60fps</li> <li>- H.264 AVC HP@L5.1 4Kx2K@30fps</li> <li>- H.264 MVC 1080P@60fps</li> <li>- MPEG-4 ASP@L5 1080P@60fps(ISO-14496)</li> <li>- WMV/VC-1 SP/MP/AP 1080P@60fps</li> <li>- AVS-P16(AVS) /AVS-P2 JiZhun 1080P@60fps</li> <li>- MPEG-2 MP/HL 1080P@60fps(ISO-13818)</li> <li>- MPEG-1 MP/HL 1080P@60fps(ISO-11172)</li> <li>- RealVideo 8/9/10 1080P@60fps</li> <li>- MJPEG JPEG (ISO/IEC-10918)</li> <li>- JPEG, *.mkv, *.wmv, *.mpg, *.mpeg, *.dat, *.avi, *.mov, *.iso, *.mp4, *.rm *.jpg</li> </ul>
音频解码/编码	<ul style="list-style-type: none"> <li>MP3, AAC, WMA, RM, FLAC, Ogg, Dolby DTS 7.1/5.1</li> <li>VAD AEC</li> <li>384kHz x32 x 8ch 96kHz x 32 x 32ch TDM/PCM 384kHz x 32 x 8ch I2S 3 TDM/PCM/I2S</li> <li>CIC, LPF HPF PDM 8 DMIC</li> <li>SPDIF/IEC958</li> <li>2 L/R 2 L/R</li> <li>I2SPCM EQ/DRC</li> </ul>
视频输出	HD MPEG1/2/4, H.265/HEVC, HD AVC/VC-1, RM/RMVB, Xvid/DivX3/4/5/6, RealVideo8/9/10
音频输出	Avi/Rm/Rmvp/Ts/Vob/Mkv/Mov/ISO/wmv/asf/flv/dat/mpg/mpeg
图像输出	MP3/WMA/AAC/WAV/OGG/DDP/TrueHD/HD/FLAC/APE
其他输出	HD JPEG/BMP/GIF/PNG/TIFF
接口	1*3.5MM
接口	1*LVDS 40 2.0mm 8bit/10bit
接口	1*V-By-one
接口	HDMI*3

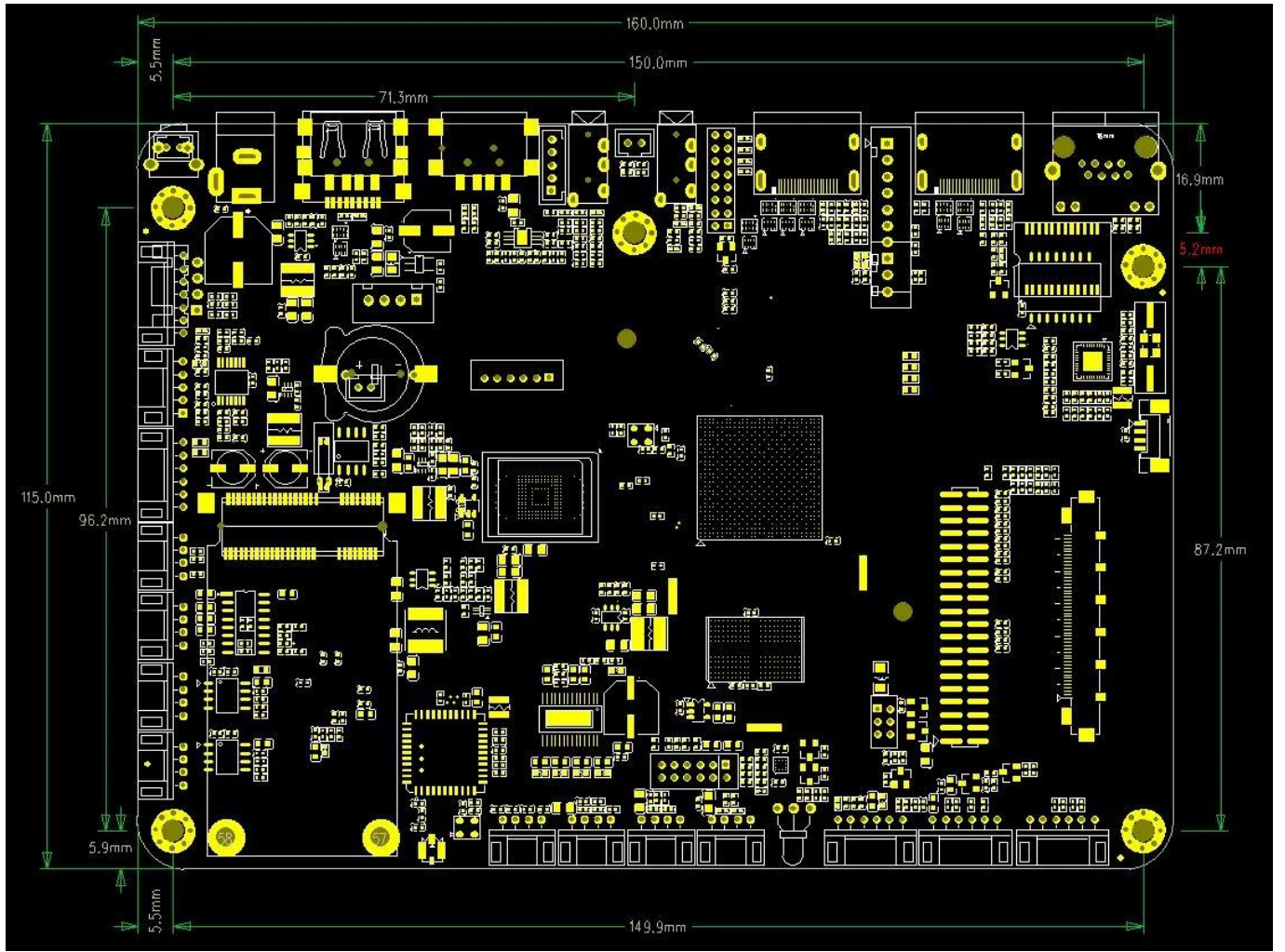
□□□ □	4□ 2.5mm 10W8Ω@2
□□□□ □□	*1 10M/100M RJ45
	2.4G WIFIBT(□□ □□ 2.4G/5G WiFi □□)
	PCIE □□(4)x1
USB2.0 □□	USB OTG*1(□□□□ □ □□)
	USB □□□*4
□□□□ □□□□□	*2, 6□ 2.0mm
□□□ □□□□□	*1, 7□ 2.0mm, LED □□□□(□□ □ □□□) □□
□□ □□	□□ □□*4
TF □□ □□	*1
SIM □□ □□	*1
□	
□□□□□□	STB, 5VSB, 5V, 12V, 12□ 2.00mm
	12V / 4□ 2.54mm, 12V / 2.5DC □□□

# ONENUTS











Amlogic T972 晶片 集成 8 核 处理器 支持 4K 超高清 视频 播放。 集成 CPU 支持 双核 四核 八核 多种 配置。 集成 8 核 处理器 支持 4K 超高清 视频 播放。 集成 CPU 支持 双核 四核 八核 多种 配置。 集成 8 核 处理器 支持 4K 超高清 视频 播放。 集成 CPU 支持 双核 四核 八核 多种 配置。

Amlogic T972 SoC 集成 RGMII 支持 10/100/1000M 以太网 MAC, 10/100M 以太网 PHY, USB 2.0 接口, SDIO 3.0 接口, eMMC 5.0 接口, SLC NAND 接口 支持 SDIO 接口 支持 多种 接口 支持 多种 接口 支持 多种 接口。 /SD 接口 支持, UART, I2C, 支持 SPI PWM 支持 IR 接口。 集成 多种 接口 支持 QoS 支持 多种 接口 支持 多种 接口 支持 多种 接口。 DRAM 支持 多种 接口。

SecureOS, Linux 支持 GNU/GCC Android 支持 多种 接口 支持 多种 接口 支持 多种 接口。 集成 AMLOGIC 支持 多种 接口。

### CPU 支持 多种 接口

支持 ARM Cortex-A55 CPU

Neon 支持 ARMv8.2 接口

支持 L3 接口

支持 TrustZone 接口

支持 QoS 支持 多种 接口 支持 多种 接口 支持 多种 接口

CoreSight 支持 多种 接口

### 3D 支持 多种 接口

ARM Mali-G31 MP2 GPU

4 核 接口, 支持 多种 接口, 2x 4 核 接口(EE)

支持 多种 接口

OpenGL ES 3.2, Vulkan 1.1 支持 OpenCL 2.0 接口

### 2.5D 支持 多种 接口

支持 多种 接口 支持 bitblt 接口

支持 多种 接口 支持(ROP)

支持 多种 接口 支持 多种 接口

支持 多种 接口(4:2:0, 4:2:2, 4:4:4) 支持 多种 接口(8/16/24/32 支持 多种 接口) 支持 多种 接口。

支持 多种 接口

支持 多种 接口

支持 多种 接口

128/256 支持 多种 接口, 支持 16 支持 多种 接口 ECB, CBC 支持 CTR 支持 多种 接口 AES 支持 多种 接口

DES 支持 64 支持 多种 接口 3DES 支持 192 支持 多种 接口 ECB 支持 CBC 支持 多种 接口 DES/3DES 支持 多种 接口

支持 多种 接口 支持 多种 接口 支持 多种 接口 DVB-CSA

支持 多种 接口 TRNG(True Random Number Generator) 支持 SHA-1/SHA-2 支持 多种 接口

支持 多种 接口

支持 4Kx2K@75fps 支持 多种 接口 支持 Amlogic Video Engine(AVE-10)

支持 多种 接口

VP9 支持 2-10 支持 8Kx4K@24fps 支持 4Kx2K@60fps

H.265 HEVC MP-10@L5.1 支持 8Kx4K@24fps 支持 4Kx2K@60fps

AVS2-P2 支持 多种 接口 支持 4Kx2K@60fps

H.264 AVC HP@L5.1 支持 4Kx2K@30fps

H.264 MVC 支持 1080P@60fps

MPEG-4 ASP@L5 支持 1080P@60fps(ISO-14496)

WMV/VC-1 SP/MP/AP 支持 1080P@60fps

AVS-P16(AVS) /AVS-P2 JiZhun 支持 多种 接口 支持 1080P@60fps

MPEG-2 MP/HL 支持 1080P@60fps(ISO-13818)

MPEG-1 MP/HL 支持 1080P@60fps(ISO-11172)

RealVideo 8/9/10 支持 1080P@60fps

MP3, AAC, WMA, RM, FLAC, Ogg, Dolby DTS 7.1/5.1  
VAD, AEC  
384kHz x 32 x 8ch, 96kHz x 32 x 32ch TDM/PCM, 384kHz x 32 x 8ch I2S  
3 TDM/PCM/I2S  
CIC, LPF, HPF, PDM, 8 DMIC  
SPDIF/IEC958  
2 L/R, 2 L/R  
I2SPCM  
EQ/DRC

**9 Amlogic TruLife**

HDR10/10, HLG, Technicolor Prime HDR

3D

3:2/2:2 VOF(Video on Film)

De-Contouring, De-Ring, LTI, CTI, De-jaggy, Peaking SuperScaler

17x17x17 3D LUT 4913

HSL

2

HDR

**LCD**

1, 2, 4 V-By-One, 4Kx2K 60Hz

1920x1080 60Hz LVDS

HD/FHD (16:9)/(2:3) LVDS 1920x1080Hz

UHD 12 CEDS/CHPI/CMPI/iSP UHD TCON, 4Kx2K 60Hz

LCD 3

LCD

Dynamic HDR, ARC, HDCP 1.4 /2.2, 4Kx2K@60 HDMI 2.1 3

2x CVBS 480i/576i

CVBS(PAL/NTSC)

8 RGB565, CCIR656, CCIR601, YUV422, YCbCr422 ITU 601/656

MP3, AAC, WMA, RM, FLAC, Ogg, Dolby DTS 7.1/5.1

VAD, AEC

384kHz x 32 x 8ch, 96kHz x 32 x 32ch TDM/PCM, 384kHz x 32 x 8ch I2S

3 TDM/PCM/I2S

CIC, LPF, HPF, PDM, 8 DMIC

SPDIF/IEC958

2 L/R, 2 L/R

I2SPCM

EQ/DRC

**TV**

NTSC, NTSC-J, PAL-BG, PAL-DK1, PAL-I, PAL-DK, PAL-M, PAL-N, SE-CAM-DK2, SECAM-DK3, SECAM-L ATV

TV: BTSC, A2, EIA-J, NICAM

V-



DTMB/DVB-C/DTV 支持  
支持 VIF 支持 支持 IF 支持

**DTV** 支持  
支持 TV 支持/支持 支持 支持 支持 (TS) 支持 支持 3  
支持 支持 PWM, I2C 支持 SPI 支持  
支持 ISO 7816 支持 支持

支持 支持  
支持 支持 支持 4GB 支持 支持 支持 32位 DRAM 支持  
JEDEC 支持 DDR3-2133 /DDR3L-2133 /DDR4-2666 /LPDDR3-2133 支持  
/LPDDR4-3200 SDRAM  
支持 UHS-I SDR104 支持 支持 2.x/3.x/4.x DS/HS 支持 支持 1 支持 4 支持 支持 SDSC/SDHC/SDXC 支持  
支持 SDIO 支持  
支持 支持 5.0 HS400 支持 支持 1/4/8 支持 支持 eMMC 支持  
SLC NAND 支持  
支持 支持 支持 4K 支持 OTP 支持

支持  
RGMII 支持 IEEE 802.3 10/100/1000M 支持 MAC  
10/100M 支持 PHY 支持  
USB 支持 SDIO 支持 WiFi/IEEE802.11  
USB 支持 UART 支持 Bluetooth 支持  
WIFI 支持 BT 支持

支持 **I/O** 支持  
支持 USB 2.0 支持 USB I/O, USB 支持 2, USB OTG 1  
支持 UART, I2C 支持 PWM SPI 支持  
支持 支持 IR 支持  
4 支持 支持 10 支持 SAR ADC 支持  
支持 支持 IO  
支持, 支持  
支持 支持, 支持, DMA 支持  
24MHz 支持  
ICE/JTAG 支持

支持  
支持 CPU, 支持, DRAM 支持 支持 PLL  
1.8V 支持 3.3V 支持 I/O 支持

支持  
Trustzone 支持 TEE(支持 支持)  
支持, 支持 支持 OTP, 支持 支持 DRAM, 支持, 支持  
支持/支持 支持 True RNG  
支持/ID 支持  
支持 支持 TVP(Trusted Video Path) 支持 支持(SecureOS 支持)  
支持 IO 支持

支持

