

Amlogic S905Y2 电视 Android TV

规格

电视	电视 Android TV
CPU	Amlogic S905Y2 四核 ARM Cortex-A53 CPU(S905Y2)
GPU	ARM Mali MP2 GPU
ROM	LPDDR4: 4GB
存储	eMMC: 32GB(可选: 64GB)
接口	USB 3.0
网络	2.4G/5.8Gac IEEE 802.11ac

视频&音频

视频	<p>内置 Amlogic Video Engine(AVE)</p> <p>支持 4Kx2K@60fps/1x1080P@60fps 视频播放</p> <p>支持 "HDR" 视频播放 支持 HDR 10/HLG 视频播放.</p> <p>支持 4Kx2K@60fps</p> <ul style="list-style-type: none">- VP9 视频-2 支持 4Kx2K@60fps- H.265 HEVC MP-10@L5.1 支持 4Kx2K@60fps- 支持 4Kx2K@60fps/ AVS2-P2 视频- H.264 AVC HP@L5.1 支持 4Kx2K@30fps- H.264 MVC 支持 1080P@60fps <p>支持</p> <ul style="list-style-type: none">- MPEG-4 ASP@L5 支持 1080P@60fps(ISO-14496)- WMV/VC-1 SP/MP/AP 支持 1080P@60fps- AVS-P16(AVS) /AVS-P2 JiZhun 支持 支持 1080P@60fps- MPEG-2 MP/HL 支持 1080P@60fps(ISO-13818)- MPEG-1 MP/HL 支持 1080P@60fps(ISO-11172)- RealVideo 8/9/10 支持 1080P@60fps- 支持 支持 支持 支持 支持 支持- MJPEG 支持 JPEG 支持 支持 支持(ISO/IEC-10918)- JPEG 支持, 支持 支持, 支持 支持 支持- *.mkv, *.wmv, *.mpg, *.mpeg, *.dat, *.avi, *.mov, *.iso, *.mp4, *.rm 支持 *.jpg 支持 支持 <p>MP3, AAC, WMA, RM, FLAC, Ogg 支持 7.1/5.1 声道支持</p> <p>支持 SPDIF/IEC958 支持/支持 PCM 支持/支持</p> <p>支持 384kHz x32 支持 x 8ch 支持 96kHz x 32 支持 x 32ch 支持 TDM/PCM 支持 支持 384kHz x 32 支持 x 8ch 支持 I2S 支持 支持 支持 TDM/PCM/I2S 支持</p> <p>支持 CIC, LPF 支持 HPF 支持 支持 支持 PDM 支持, 支持 8 支持 DMIC 支持</p> <p>支持 DAC</p> <p>支持 PCM 支持 I2SPCM 支持 支持 支持 支持 支持 支持</p>
----	--

接口

1*HDMI	HDMI 2.1, HDMI CEC, Dynamic HDR 支持 HDCP 2.2,4Kx2K@75 支持 支持 支持 支持.
1*USB	1* USB 3.0;
1*IR 接收	支持 支持
接口	接口 4.2 HS
1*TF 支持	4GB/8GB/16GB/32GB/64GB 支持
1*接口 USB	接口 USB

其他

支持	HD JPEG, BMP, GIF, PNG, TIF
支持	支持 支持 支持 支持 支持 支持 支持
支持	支持 支持 支持 Netflix, Hulu, Flixster, Youtube 支持 支持.
支持	支持 支持 支持, 支持 支持 支持 支持 支持 支持.
支持	支持 支持, HDD, U 支持, TF 支持 支持.



Model:

Android TV Stick





S905Y2

CPU

4 Core
64bit

Android

8.1

ARM

Cortex A53

H.265

HEVC

GPU

Davlin MP2

WiFi

2.4/5.8G

4K

Ultra HD

eMMC

Low Power
DDR4

BT

4.2



33MM

13MM



98MM



Smarter, Faster, and more powerful than ever chipset



Android 8.1



Low Power DDR4



HDR

Neural Networks API

Smarter, faster, and moer powerful than ever chipset



SDR



HDR



Support HDR

HDR offers a deeper, more life-like display, which boosts 4K and gives you even greater colour and contrast.

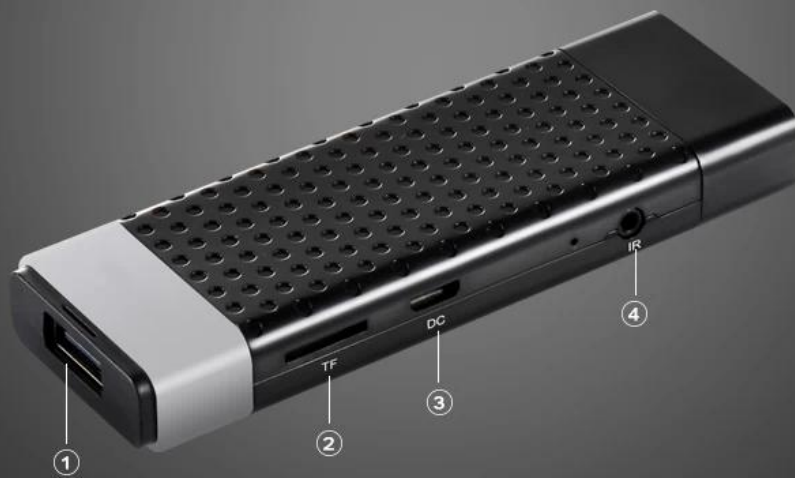
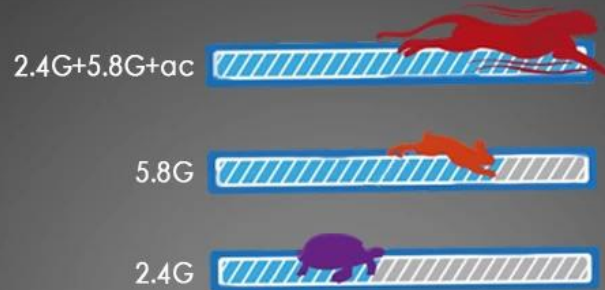
Fully supporting Premium 4K UHD contents with a powerful 64bit CPU and Mali-450 GPU combination in place to handle 4K graphics and offers strikingly realistic pictures.



- ▶ **HD2.1 (4K@75fps)**
- ▶ 10bit (Color Depth)
- ▶ BT.4.2 (A wider color gamut)
- ▶ 4090*2160(Resolution)
- ▶ HDR10

Which supports IEEE 802.11 a/b/g/n/ac and users can enjoy both download & upload simultaneously.


2.4G+5.8G
IEEE 802.11 ac



Interface:

- ① **USB3.0**
- ② TF Card
- ③ Micro USB
- ④ IR

New generation

Small, So Small , But powerfull.

Say goodbye to Background Cleaning and Slugish Performances.
We adopted the newest cutting edge Low Power DDR4 Memory.





Airplay

Enjoy it on the big screen and the best speaker



Miracast

Your video/music/photo from your Android devices/ios devices through DLNA/Airplay/onto big screen. Enjoy the best gast best gaming& entertainment experience





Accessories:



此款 Amlogic S905Y2 電視盒 採用 Android TV Box 晶片，提供優質的電視觀看體驗。此款電視盒 支援 4K 超高清畫質，並具備多種連接埠，可連接多種電視設備。

1. 晶片規格: Amlogic S905Y2 電視盒 採用 Amlogic S905Y2 晶片，提供優質的電視觀看體驗。
2. **4K** 超清 **HD** 畫質: 此款 4K Ultra HD 電視盒 支援 4K 超高清畫質，並具備多種連接埠，可連接多種電視設備。
3. 支援 Android 系統: Android 系統 支援 Google Play 商店，可下載多種應用程式，提供豐富的娛樂選擇。
4. 多種連接埠: HDMI, USB, 支援 Wi-Fi 無線連接，此款 TV Box 可連接多種電視設備，提供優質的電視觀看體驗。

□□ □□□□□.

5. □□ □□: □□ □□ □□□□ TV Box□ □□ □□□□ □□□□□ □□□ □□, □□ □□ □□ □□□ □ □□□□.
6. □□ □□□ □□□□: □□ □□ □□ □□□□ TV Box□ □□ □□□ □□□□ □ □□ □, □□, □□□ □□□ □□□ □ □□□□.
7. □□□□ □□□□ □□□: □□□ TV Box□ □□ □ □□□□□□ □□□ □□□□ □□□ □□□ □□□□ □□□ □□□ □□□ □□□ □□□ □□□ □□□ □□□ □□□ □□□ □□□ □□□.
8. □□□ □□□: Dolby Audio □ DTS-HD □□□□ □□ □ □□ □□□ □□□□ □□□ □□□ □□□□ □□□ □□□ □□□ □□□ □□□ □□□.
9. □□ □□□□: □□□□ □□□□□ □□□□ □□ □□ □□□ □□□ □□□□ TV Box□ □□ □□□ □□□ □□□ □□□□□ □□□□□.
10. □□□□ □□□: □□□ □□□□ □□□ □□ □□□ TV Box□ □□□□ □□□ □□□□□ □□ □□□ □□□□□ □□□ □□□ □□ □□□ □□□ □□□ □□□ □□□ □□□ □□□.

□ □□□□□□ □□□ □□□□□□□□□. [□□□□□□□ TV □□](#) Amlogic S905Y2 □□□ □□□□ □□□□ □□□□□□□ □□□ □□□□□.