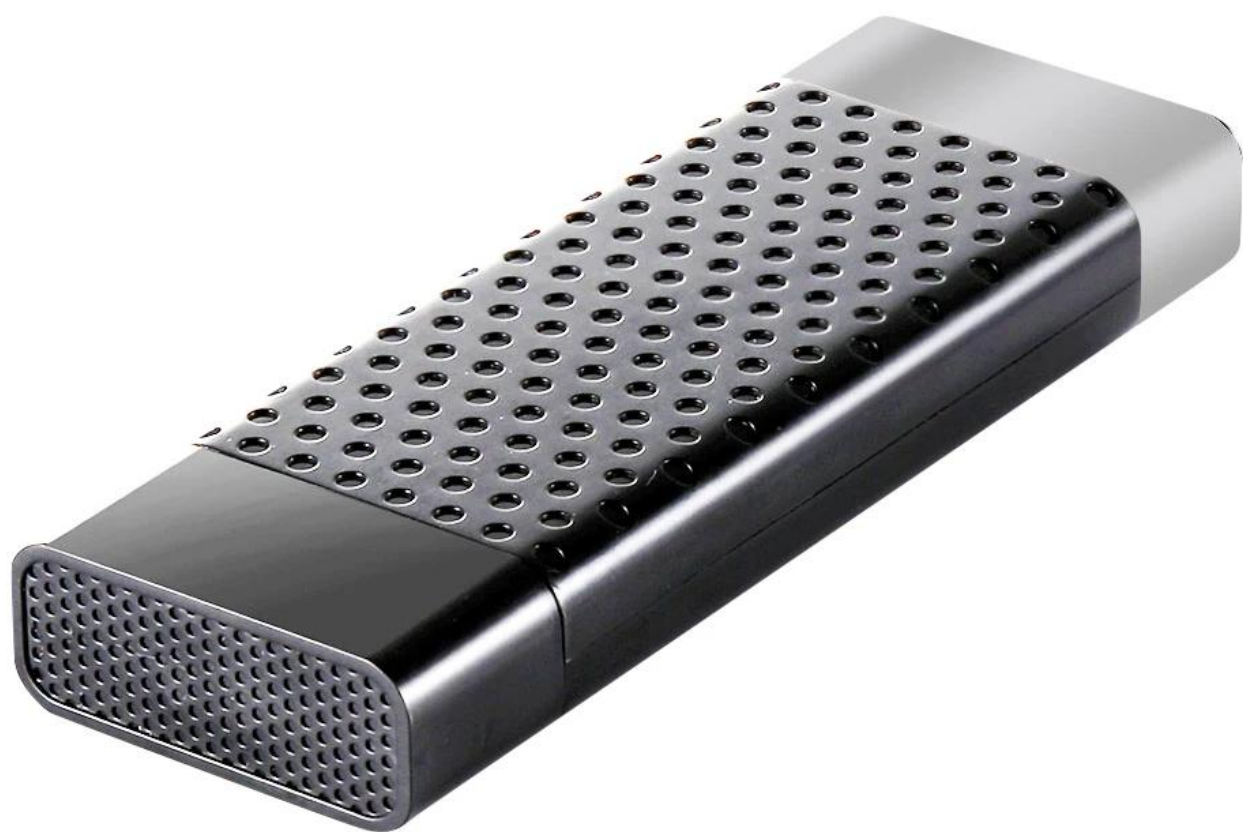


[illegible]

晶片	Amlogic S905X Android HDMI 晶片
CPU	Amlogic S905X 四核 ARM Cortex A53 @2GHz
GPU	四核 Mali-450MP GPU@750MHz,
記憶體	DDR3 1GB (可擴: 2GB)
儲存	eMMC 8GB (可擴:16GB)
WiFi	IEEE 802.11b/g/n
藍牙	藍牙 4.2
USB	USB 5V/2A; LED 遙控器, 四核 ARM Cortex A53 @2GHz
顯示	1*HDMI 4K*2K UHD 60Hz, HDMI 2.0A
音頻	2*USB 1* USB 3.0 4K
擴展	1*TF 4GB/8GB/16GB/32GB/64GB
規格	
規格	<p>規格 6.0 規格</p> <p>* 晶片 晶片 晶片 晶片 AMLogic 晶片 晶片(AVE)</p> <p>* 晶片 "晶片" 晶片 晶片 晶片 晶片 晶片 晶片 晶片.</p> <p>* 晶片/晶片 晶片</p> <p>-VP9 晶片-2 晶片 4K*2K</p> <p>-H.265 HEVC MP-10@L5.1 晶片 4K*2K@</p> <p>-H.264 AVC HP@L5.1 晶片 4K*2K</p> <p>-H.264 MVC 晶片 1080P@60fps</p> <p>-MPEG-4 ASP@L5 晶片 1080P@60fps(ISO-14496)</p> <p>-WMV/VC-1 SP/MP/AP 晶片 1080P@60fps</p> <p>-AVS-P16(AVS) /AVS-P2 JiZhun 晶片 晶片 1080P@60fps</p> <p>-MPEG2 MP/HL 晶片 1080P@60fps</p> <p>-MPEG1 MP/HL 晶片 1080P@60fps</p> <p>-RealVideo 8/9/10 晶片 1080P@60fps</p> <p>* 晶片 晶片 晶片 1080P H.264 60fps 晶片</p> <p>* HDR10 晶片 HLG HDR 晶片 晶片</p> <p>* *.mkv,*.mpg,*.wmv,*.mpeg,*.dat,*.avi,*.mov,*.iso,*.mp4,*.rm 晶片 *.jpg 晶片 晶片 晶片</p> <p>* 晶片/晶片 晶片</p> <p>-晶片 晶片 晶片/晶片 晶片 晶片 晶片 JPEG 晶片 H.264 晶片</p> <p>-JPEG 晶片 晶片</p> <p>-晶片 晶片 晶片 晶片 1080P@60fps晶片 H.264 晶片 晶片</p> <p>DSP 晶片 晶片 晶片 晶片 MediaCPU</p> <p>MP3,AAC,WMA,RM,FLAC,Ogg晶片 晶片 7.1/5.1 晶片 晶片 晶片 晶片</p> <p>晶片 晶片 晶片 DAC</p> <p>晶片 SPDIF/IEC958 晶片 PCM 晶片 晶片 晶片 晶片/晶片</p> <p>晶片PCM 晶片 I2SPCM 晶片 晶片 晶片 晶片 晶片 晶片 晶片</p> <p>HD JPEG, BMP, GIF, PNG, TIF</p> <p>晶片 晶片 晶片 晶片 晶片 晶片 晶片 晶片</p> <p>晶片 晶片 晶片 晶片 Netflix, Hulu, Flixster, Youtube 晶片 晶片 晶片.</p> <p>晶片 晶片 晶片, 晶片 晶片 晶片 晶片 晶片 晶片 晶片 晶片.</p> <p>晶片 晶片 晶片, 晶片 HDD, U 晶片, SD/MMC 晶片</p> <p>SKYPE 晶片 晶片, MSN, 晶片, 晶片, QQ 晶片 晶片</p> <p>晶片 晶片, 晶片 晶片</p> <p>DLNA 晶片 晶片</p> <p>2.4G 晶片 晶片/晶片 晶片</p>

ONENUTS



ONENUTS



ONENUTS



ONENUTS



ONENUTS



SmartTV Box



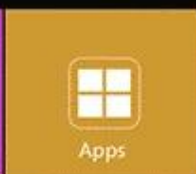
Sunny 15°C Chicago



20:04

Home

Favorite



Tomato



AirPin(LITE)



AppInstaller



Browser



Chrome



Facebook



FileBrowser



FilmOn Live...



Gallery



Gmail



Google Setti...



Kodi



Media Center



Android



Android



Android



Android



Android



Android



2:11 PM

Sunday, June 12, 2016

Tomato

- Be aware what additional add-ons you install - Dev Journal: Kodi's Switch to RERO Development And A Call For Android Devs - Kodi 16.1 - Jarvis - Marit XVI - Kodi 16.1

[illegible]

Android TV 是 Android 系統的智慧電視，它結合了電視和 Android 操作系統。Android TV 可以透過 HDMI 連接電腦，讓電腦螢幕變成電視螢幕。Android TV 也可以透過 Wi-Fi 連接網路，讓電視可以串流媒體。

Android TV 的優點包括：畫面大、音質好、操作簡單。Android TV 也可以透過 HDMI 連接電腦，讓電腦螢幕變成電視螢幕。Android TV 也可以透過 Wi-Fi 連接網路，讓電視可以串流媒體。

1. 優點：Android TV 畫面大，音質好，操作簡單。Android TV 也可以透過 HDMI 連接電腦，讓電腦螢幕變成電視螢幕。Android TV 也可以透過 Wi-Fi 連接網路，讓電視可以串流媒體。
2. 缺點：Android TV 價格較高，畫面尺寸有限，音質一般。Android TV 也可以透過 HDMI 連接電腦，讓電腦螢幕變成電視螢幕。Android TV 也可以透過 Wi-Fi 連接網路，讓電視可以串流媒體。
3. 優點：Android TV 畫面大，音質好，操作簡單。Android TV 也可以透過 HDMI 連接電腦，讓電腦螢幕變成電視螢幕。Android TV 也可以透過 Wi-Fi 連接網路，讓電視可以串流媒體。
4. 缺點：Android TV 價格較高，畫面尺寸有限，音質一般。Android TV 也可以透過 HDMI 連接電腦，讓電腦螢幕變成電視螢幕。Android TV 也可以透過 Wi-Fi 連接網路，讓電視可以串流媒體。
5. 優點：Android TV 畫面大，音質好，操作簡單。Android TV 也可以透過 HDMI 連接電腦，讓電腦螢幕變成電視螢幕。Android TV 也可以透過 Wi-Fi 連接網路，讓電視可以串流媒體。
6. 缺點：Android TV 價格較高，畫面尺寸有限，音質一般。Android TV 也可以透過 HDMI 連接電腦，讓電腦螢幕變成電視螢幕。Android TV 也可以透過 Wi-Fi 連接網路，讓電視可以串流媒體。
7. 優點：Android TV 畫面大，音質好，操作簡單。Android TV 也可以透過 HDMI 連接電腦，讓電腦螢幕變成電視螢幕。Android TV 也可以透過 Wi-Fi 連接網路，讓電視可以串流媒體。
8. 缺點：Android TV 價格較高，畫面尺寸有限，音質一般。Android TV 也可以透過 HDMI 連接電腦，讓電腦螢幕變成電視螢幕。Android TV 也可以透過 Wi-Fi 連接網路，讓電視可以串流媒體。

Android TV 是 Android 系統的智慧電視，它結合了電視和 Android 操作系統。Android TV 可以透過 HDMI 連接電腦，讓電腦螢幕變成電視螢幕。Android TV 也可以透過 Wi-Fi 連接網路，讓電視可以串流媒體。