

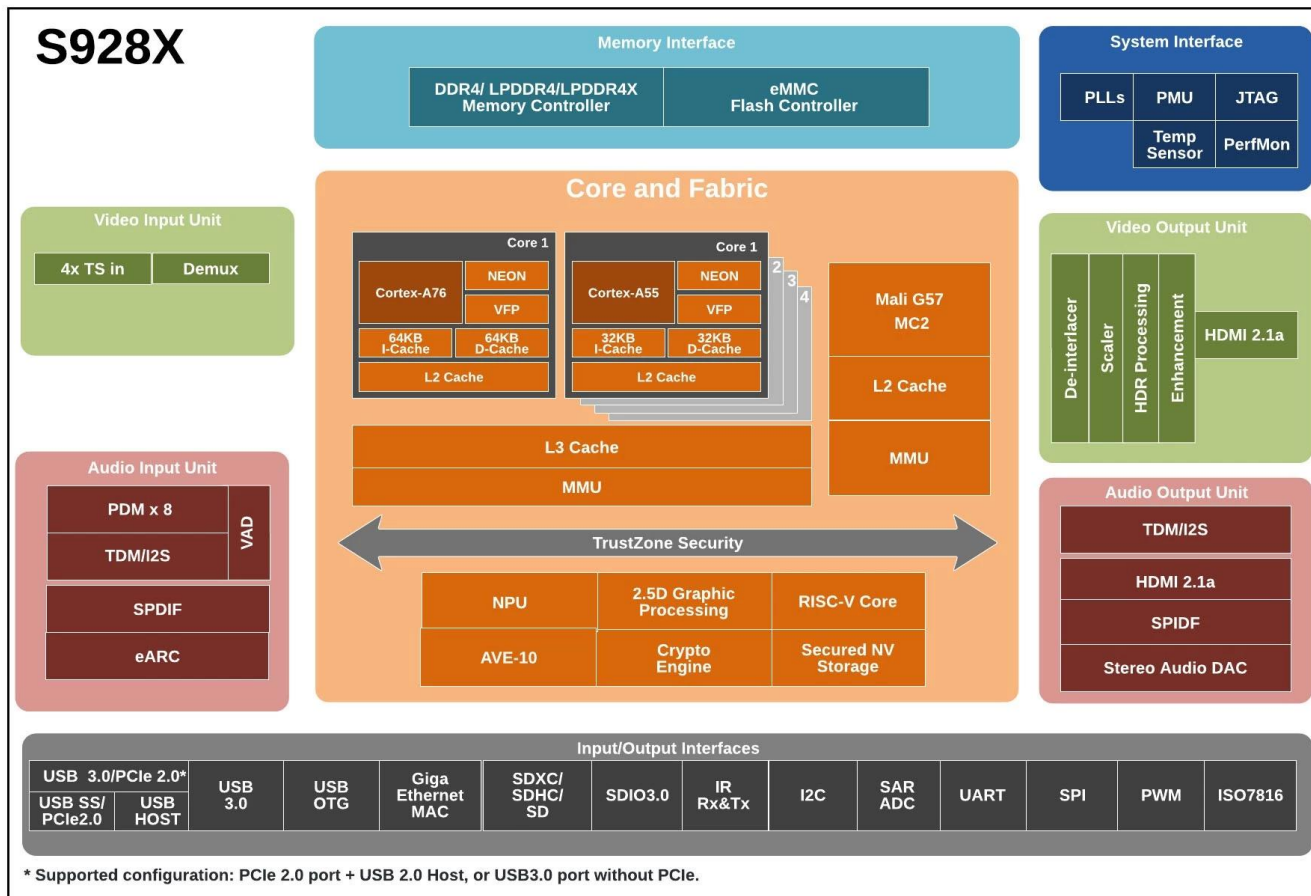
Caixa de TV Amlogic S928X-J 8K

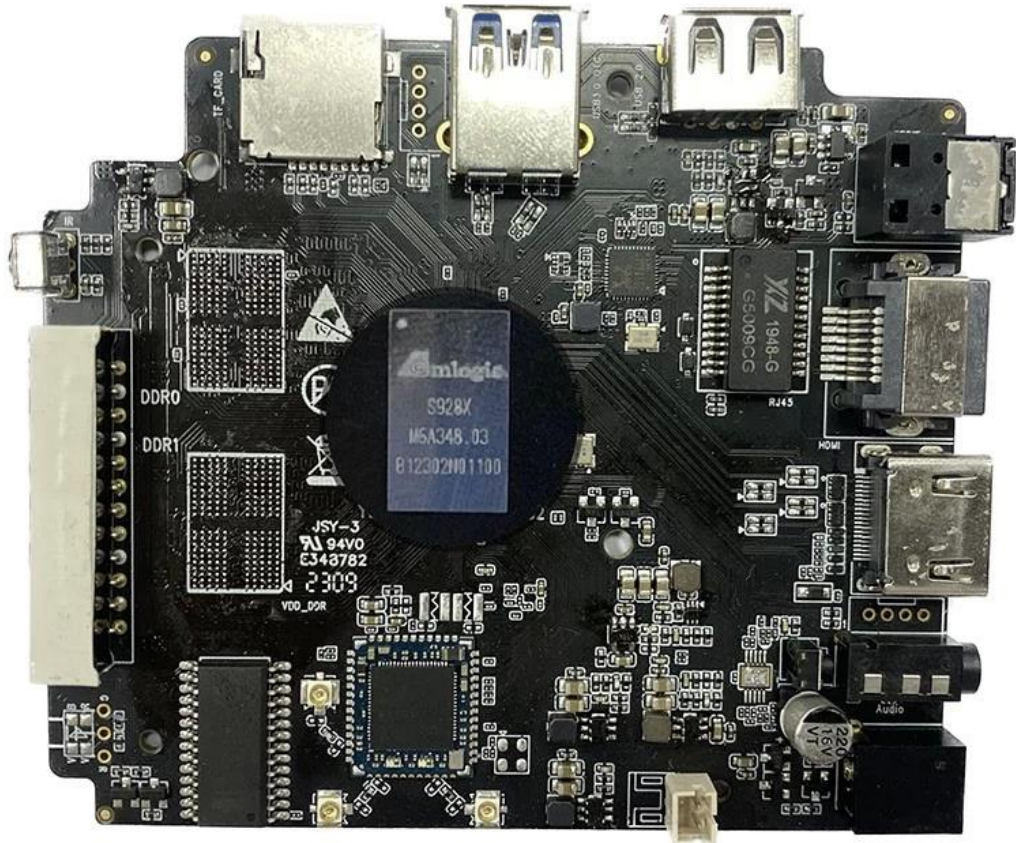
Especificações

| | |
|----------------------------|--|
| Nº do modelo | Caixa de TV Amlogic S928X-J 8K |
| CPU | Amlogic S928X-J ARM Cortex-A76Quad-Core ARM Cortex-A55 |
| GPU | ARM Mali-G57 MC2, GUI 4K OpenGL ES 3.2, Vulkan 1.2 e OpenCL 2.0 |
| NPU | 3.2 TOPOS |
| RAM | DDR4 de 64 bits, LPDDR4/4X ATÉ 8 GB DDR4266 |
| eMMC | eMMC 5.1, SLC NAND Flash |
| Resolução de decodificação | Amlogic Video Engine (AVE) com decodificadores e codificadores de hardware dedicados Decodificação AV1 MP-10 @ L6.1 até 8Kp60 Perfil VP9-2 @ 6.1 até 8Kp60 H.265 HEVC MP-10 @ L6.1 até 8Kp60 AVS3 Fase 1 até 8Kp60 Perfil AVS2-P2 até 8Kp60 H.264 AVC HP @ L5.2 até 4Kp60 MPEG-4, WMV/VC-1, AVS, MPEG-2, MPEG-1 até 1080p60 Decodificação de resolução ilimitada de pixels MJPEG e JPEG (ISO/IEC-10918) Suporta decodificador multivídeo de até 4x 4Kp60 Codificação Codificação de imagem JPEG até 4Kp60 Codificação de vídeo H.265 até 4Kp60 com baixa latência Codificação de vídeo H.264 de até 4Kp60 com baixa latência Mecanismo de imagem Amlogic TruLife avançado de 8ª geração com suporte para processamento Dolby Vision (opcional), HDR10, HDR10, HLG e HDR Vivid |
| Acelerador de IA | Acelerador de rede neural (NNA) de até 3,2 TOPS com arquitetura Tensor Processing Unit (TPU), compatível com TensorFlow e Caffe |
| Saída de vídeo | Transmissor HDMI 2.1a incluindo controlador e PHY com suporte para CEC, Dynamic HDR e HDCP 2.2/2.3, saída de resolução máxima de até 8Kp60 com suporte para eARC, VRR, QMS, QFT, ALLM, DSC e SBTM Suporte para MP3, AAC, WMA, RM, FLAC, Ogg Vorbis, Opus, SRS TruVolume, Dolby Audio (opcional), DTS (opcional) e programável com down-mixing 7.1/5.1 VAD de baixo consumo de energia |
| Saída de áudio | Entrada/saída SPDIF integrada de até 192 KHz estéreo de 16/24/32 bits 3 portas TDM/PCM/I2S integradas com modo TDM/PCM de até 48kHz x 32 bits x 32 canais ou 192kHz x 16 bits x 16 canais e modo I2S de até 384kHz x 32 bits x 16 canais Entrada PDM de microfone digital com CIC, LPF, HPF programáveis, suporta até 8 DMICs DAC de áudio estéreo integrado |
| Interface de rede | MAC 10/100/1000 |
| Interface USB 2.0 | 1x USB XHCI OTG 2.0, 2x host USB 2.0, 1x USB 3.0 (5 Gbps) multiplexado com PCIe 2.0 |

Apresentando nosso Amlogic S928X-J 8K [Caixa de televisão](#). Mergulhe na impressionante resolução

8K para uma experiência de visualização incomparável. Com seu processador poderoso e opções de conectividade avançadas, desfrute de streaming, jogos e navegação contínuos. Transforme sua TV em um hub inteligente com acesso a uma ampla variedade de aplicativos e conteúdos. Atualize seu sistema de entretenimento doméstico com a caixa de TV Amlogic S928X-J 8K e desfrute do melhor banquete visual.







YB910_428_V1.0 23082
JSY-3
94V0
E343782
2309

VDD_DDR

DDR0

DDR1

Pb

RoHS

GS080CC
G8841

RJ45

HDMI

Audio

220

16V

100

100

100

100

100

100

100

100

100

100

100

100

100

100

100

100

100

100

100

100

100

100

100

100

100

100

100

100

100

100

100

100

100

100

100

100

100

100

100

100

100

100

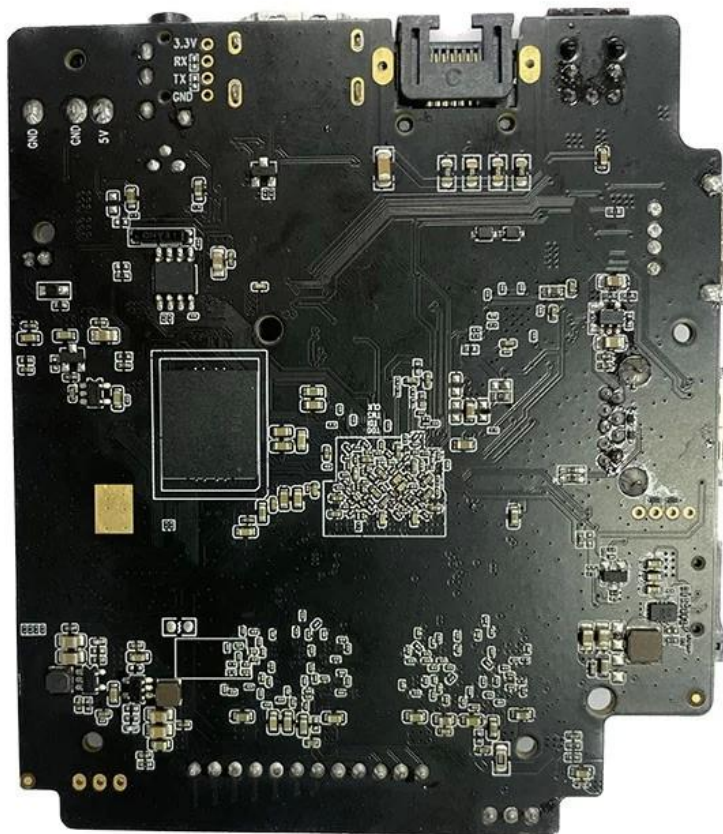
100

100

100

100

100



Amlogic S928X-J é o primeiro SoC STB inteligente 8K UHD que integra ARM Cortex-A76, ARM Cortex-A55 e processador de rede neural autodesenvolvido. Ele suporta a função de decodificação de vídeo 8Kp60 dos principais formatos de vídeo globais — AV1, H.265, VP9, AVS3, AVS2, etc. Enquanto isso, GUI 4K, SR inteligente e outras funções também são viáveis, fornecendo assim um excelente mecanismo de hardware para personalização aplicações de ponta.

À medida que a procura por entretenimento multimídia de alto desempenho continua a aumentar, a Amlogic mais uma vez entregou uma solução inovadora com o lançamento do seu mais recente chip S928X-J. Projetado para oferecer uma experiência multimídia envolvente e contínua, o chip S928X-J possui uma gama de recursos impressionantes que certamente impressionarão tanto os entusiastas da tecnologia quanto os consumidores.

Um dos principais pontos de venda do chip S928X-J são seus poderosos recursos de processamento. O chip é equipado com uma CPU ARM Cortex-A53 de oito núcleos, que oferece velocidades extremamente rápidas e desempenho excepcional para uma ampla gama de aplicações multimídia. Esteja você transmitindo conteúdo em 4K, jogando jogos em alta definição ou executando vários

aplicativos ao mesmo tempo, o chip S928X-J garante que você desfrute de uma experiência suave e ininterrupta.

Outro recurso de destaque do chip S928X-J é o suporte para saída de áudio e vídeo de alta qualidade. O chip suporta resolução de até 4K a 60 quadros por segundo, o que significa que você pode desfrutar de seus filmes e programas de TV favoritos com clareza e detalhes impressionantes. Além disso, o chip suporta as tecnologias HDR10 e HLG, que fornecem uma gama de cores mais ampla e melhor contraste, tornando a sua experiência de visualização mais envolvente do que nunca.

O chip S928X-J também foi projetado para oferecer uma experiência de jogo de alta qualidade. O chip está equipado com uma poderosa GPU Mali-G31 MP2, que oferece desempenho gráfico excepcional e suporta OpenGL ES3.2, Vulkan 1.1 e OpenCL 2.0. Isso significa que você pode jogar os jogos mais recentes com gráficos impressionantes e desfrutar de uma jogabilidade suave e sem atrasos.

Além de suas impressionantes especificações de hardware, o chip S928X-J também apresenta otimizações avançadas de software que melhoram seu desempenho e usabilidade. O chip é baseado no sistema operacional Android TV 10, que oferece uma interface amigável e acesso a uma ampla gama de aplicativos e conteúdos. O chip também oferece suporte ao Google Assistant, que permite controlar sua TV e outros dispositivos conectados com sua voz.

O chip S928X-J também foi projetado pensando na conectividade. O chip suporta Wi-Fi de banda dupla e Bluetooth 5.0, que garantem conectividade sem fio rápida e confiável. Ele também possui uma variedade de portas, incluindo HDMI, USB e Ethernet, que oferecem opções flexíveis de conectividade para uma ampla variedade de dispositivos e periféricos.

No geral, o chip Amlogic S928X-J é uma solução revolucionária para entretenimento multimídia de alto desempenho. Seus poderosos recursos de processamento, suporte para saída de áudio e vídeo de alta qualidade e otimizações avançadas de software fazem dele uma escolha de destaque para entusiastas de tecnologia e consumidores que exigem o melhor em entretenimento multimídia. Esteja você transmitindo seu conteúdo favorito, jogando ou usando sua TV para outros aplicativos, o chip S928X-J garante que você desfrute de uma experiência imersiva e contínua.

A caixa de TV Android 8K com Amlogic S928X-J é o reproduutor de mídia de alto desempenho definitivo que dá vida à sua TV. É uma caixa de TV inteligente que oferece suporte a Wi-Fi de banda dupla e HDR, oferecendo acesso contínuo a todos os seus aplicativos e serviços de streaming favoritos em impressionante resolução de 8K. Com USB 3.0 e Bluetooth 5.0, você pode conectar facilmente seus dispositivos externos e desfrutar de sua mídia na tela grande. Quer você queira assistir filmes, programas de TV, jogar ou navegar na web, este [caixa de televisão](#) tem você coberto.