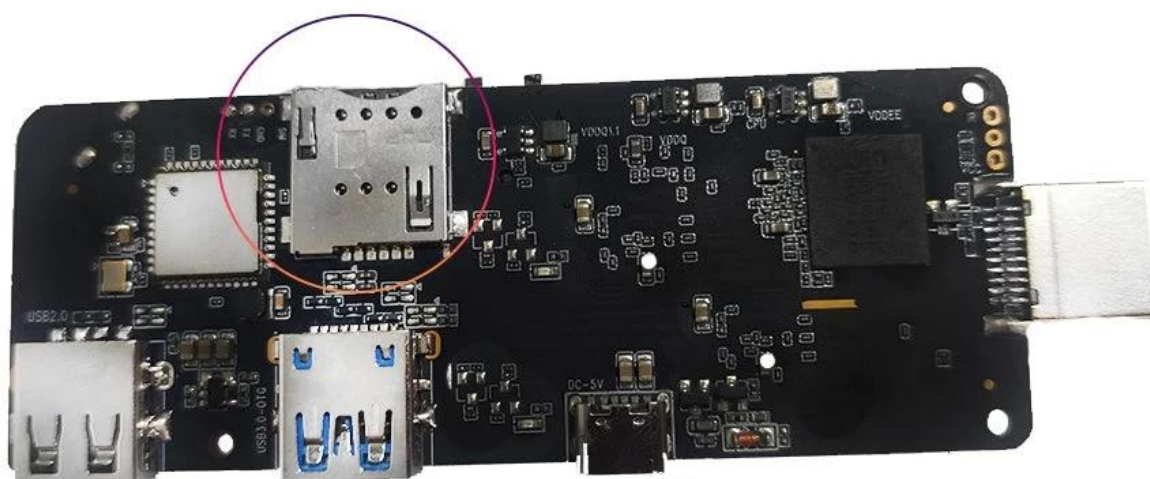


Descubra a versatilidade com soluções Minicomputador Android

Especificações	
Modelo não.	Minicomputador Android
CPU	Amlogic S905X3 Quad-Core ARM Cortex-A55 até 2,0 GHz
GPU	ARM Mali-G31
Armazenar	EMMC de 16 GB/32 GB
Memória	2GB/4GB DDR4
SO Android	Android 9.0/ATV
Bluetooth	4.1 Cabine Azul
DRM	Widevine (Verimatrix/ Playready opcional)
Módulo 4G LTE (opcional)	
Módulo 4G LTE interno (opcional)	LTE-FDD/LTE-TDD/WCDMA/TD-SCDMA/EDGE/GPRS/GSM, downstream 150Mbps, upstream 50Mbps
MHZ-E (EUROPA)	B1/B3/B5/B7/B8/B20@FDD LTE, B1/B5/B8@WCDMA, 850/900/1800/1900@GSM
MHZ-A (AMÉRICA)	B2/B4/B8/B17@FDD LTE, B38/B39/B40/B41@TDD LTE, B1/B8@WCDMA, B34/39@TD-SCDMA, 900/1800@GSM
MHZ-CE (CHINA/ÍNDIA/Arábia Saudita)	B1/B3/B5/B8@FDD LTE, B38/B39/B40/B41@TDD LTE, B1/B8@WCDMA, B34/B39@TD-SCDMA, BC0@CDMA2000 1X/EXDO, 900/1800@GSM
MHZ-E(EMEA/CORÉIA/TAILÂNDIA/ÍNDIA)	B1/B3/B5/B7/B8/B20@FDD LTE; B38/B40/B41@TDD LTE; B1/B5/B8@WCDMA; B3/B8@GSM
MHZ-V(AMÉRICA DO NORTE)	B4/B13@FDD LTE
MHZ-A(AMÉRICA DO NORTE)	B2/B4/B12@FDD LTE; B2/B4/B5@WCDMA
MHZ-AU(América Latina/ANZ/TAIWAN)	B1/B2/B3/B4/B5/B6/B7/B8/B28 @FDD LTE; B40@TDD LTE; B1/B2/B5/B8@WCDMA; B2/B3/B5/B8@GSM
MHZ-J(JAPÃO)	B1/B3/B8/B18/B19/B26@FDD LTE; B41@TDD LTE; B1/B6/B8/B19@WCDMA
CODEC de vídeo e áudio	
Vídeo e áudio	VP9/H.265/AVS2 até 4Kx2K@60fps, H.264 4K @30fps, AVS/VC-1/MPEG1-4 1080P @60fps H.264/H.265 1080P @60fps HD MPEG1/2/4, H.265/HEVC, AVS2, HD AVC/VC-1, RM/RMVB, Xvid/DivX3/4/5/6, RealVideo8/9/10 Avi/Rm/Rmvb/Ts/Vob/Mkv/Mov/ISO/wmv/asf/flv/dat/mpg/mpeg MP3/WMA/AAC/WAV/OGG/DDP/TrueHD/HD/FLAC/APE HD JPEG/BMP/GIF/PNG/TIFF
HDR	HDR 10, Dolby Vision
E/S	
HDMI	HDMI 2.1 com resolução máxima 3D, HDR, CEC e 4Kx2K @ 60fps
SAÍDA AV	Apoiar
USB	1 * USB 2.0, 1 * USB 3.0 suporta unidade flash USB e HDD USB)
RJ45	Ethernet RJ-45 padrão 10/100M
Função de rede	Miracast, DLNA, Airplay, Skype, Netflix, Twitter, Picasa, Youtube, Flicker, Facebook, filmes on-line, jogos, etc.
Sem fio	WiFi 11ac Bluetooth 4.1 IEEE802.11 a/b/g/n/ac(AP6255) 4G/5G
CARTÃO TF	Apoiar
SPDIF	Suporte para saída óptica
Porta IR	Receptor infravermelho externo
Indicador LED	Ligar: Azul; Espera: Vermelho
Tempo de exibição do LED	1* Tempo de exibição de LED, RTC integrado, dispositivo USB integrado
Outros	
Fonte de energia	AC100-240V 50/60Hz, CC 5V/2A

Linguagem	Inglês, alemão, russo, francês, espanhol, italiano, árabe, japonês, coreano, hebraico, etc. vários idiomas
Aplicativo	Versão mais recente do KODI Suporta reprodução local de alta definição, suporta instalação de plug-in e reprodução
Acessório	Manual do usuário, cabo HDMI, controle remoto IR, adaptador de energia
Opção	Suporte para mouse e teclado via USB ou BT; Suporta mouse e teclado sem fio de 2,4 GHz via dongle USB de 2,4 GHz

SIM card slot



O cartão SIM 4G LTE [Minicomputador Android](#) é um dispositivo revolucionário que combina o poder de um cartão SIM 4G LTE com a conveniência de um Mini PC Android. Com este dispositivo, você pode transformar qualquer televisão em uma smart TV e desfrutar de uma ampla gama de opções de entretenimento.

O Minicomputador Android é equipado com um processador quad-core, garantindo desempenho

rápido e suave. Ele vem com 2 GB de RAM e 16 GB de armazenamento interno, oferecendo amplo espaço para todos os seus aplicativos, jogos e arquivos de mídia favoritos. O dispositivo também suporta armazenamento expansível, permitindo adicionar um cartão microSD para capacidade de armazenamento adicional.

Uma das características de destaque deste Mini PC Android é o suporte para conectividade 4G LTE. Com um cartão SIM compatível, você pode desfrutar de acesso à Internet de alta velocidade onde quer que vá. Isso significa que você pode transmitir seus filmes e programas de TV favoritos, jogar jogos online e navegar na web sem atrasos ou problemas de buffer. A conectividade 4G LTE também garante uma conexão estável e confiável, mesmo em áreas com sinais Wi-Fi fracos.

Configurar o Mini PC Android com cartão SIM 4G LTE é incrivelmente fácil. Basta conectar o dispositivo à televisão usando a porta HDMI, inserir um cartão SIM compatível e ligá-lo. O dispositivo detectará automaticamente o seu cartão SIM e estabelecerá uma conexão com a internet. Uma vez conectado, você pode acessar a Google Play Store e baixar todos os seus aplicativos favoritos, como Netflix, YouTube, Spotify e muito mais.

O Minicomputador Android também suporta conectividade Bluetooth, permitindo conectar periféricos sem fio, como teclados, mouses e controladores de jogos. Isso facilita a navegação por aplicativos e jogos, melhorando a experiência geral do usuário.

Em termos de qualidade de áudio e vídeo, o Mini PC Android com cartão SIM 4G LTE não decepciona. Suporta resolução 4K Ultra HD, proporcionando visuais impressionantes com cores vibrantes e detalhes nítidos. O dispositivo também suporta áudio Dolby Atmos e DTS, proporcionando som envolvente e de alta qualidade.

O Minicomputador Android vem com uma interface amigável e fácil de navegar, mesmo para quem não entende de tecnologia. O dispositivo suporta controle de voz, permitindo pesquisar conteúdo, ajustar configurações e iniciar aplicativos usando comandos de voz simples. Esse recurso adiciona conveniência e torna o dispositivo acessível a uma ampla gama de usuários.

Concluindo, o Mini PC Android com cartão SIM 4G LTE é um dispositivo versátil e poderoso que traz o melhor dos dois mundos - a conveniência de um Mini PC Android e o acesso à Internet de alta velocidade de um cartão SIM 4G LTE. Com seu hardware poderoso, conectividade perfeita e interface amigável, este dispositivo é perfeito para quem deseja atualizar sua televisão para uma smart TV. Se você deseja transmitir filmes, jogar ou navegar na web, o Mini PC Android com cartão SIM 4G LTE tem o que você precisa.

Desbloqueie possibilidades ilimitadas com nosso [Minicomputador Android](#). Este dispositivo compacto e poderoso redefine a computação, oferecendo uma solução versátil para trabalho e lazer. Quer você seja um profissional em busca de produtividade ou um entusiasta que explora novos horizontes, o Minicomputador Android oferece desempenho excepcional.