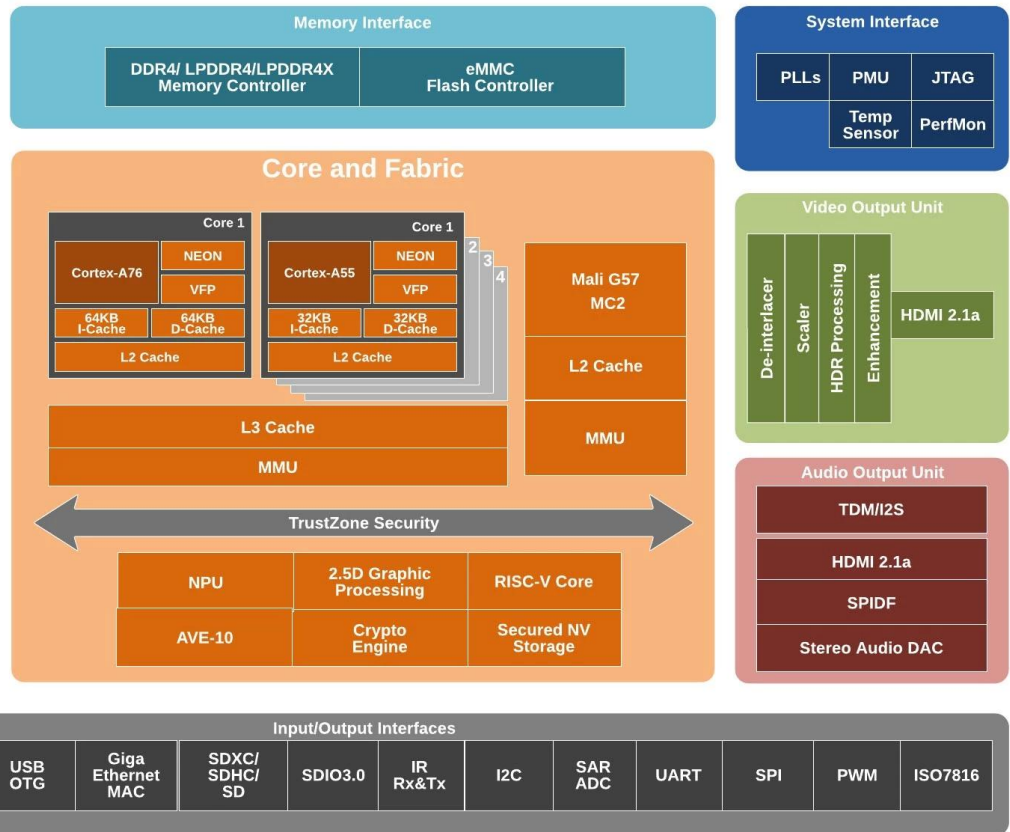


Fornecedor de caixa de TV na Internet Android

Especificações

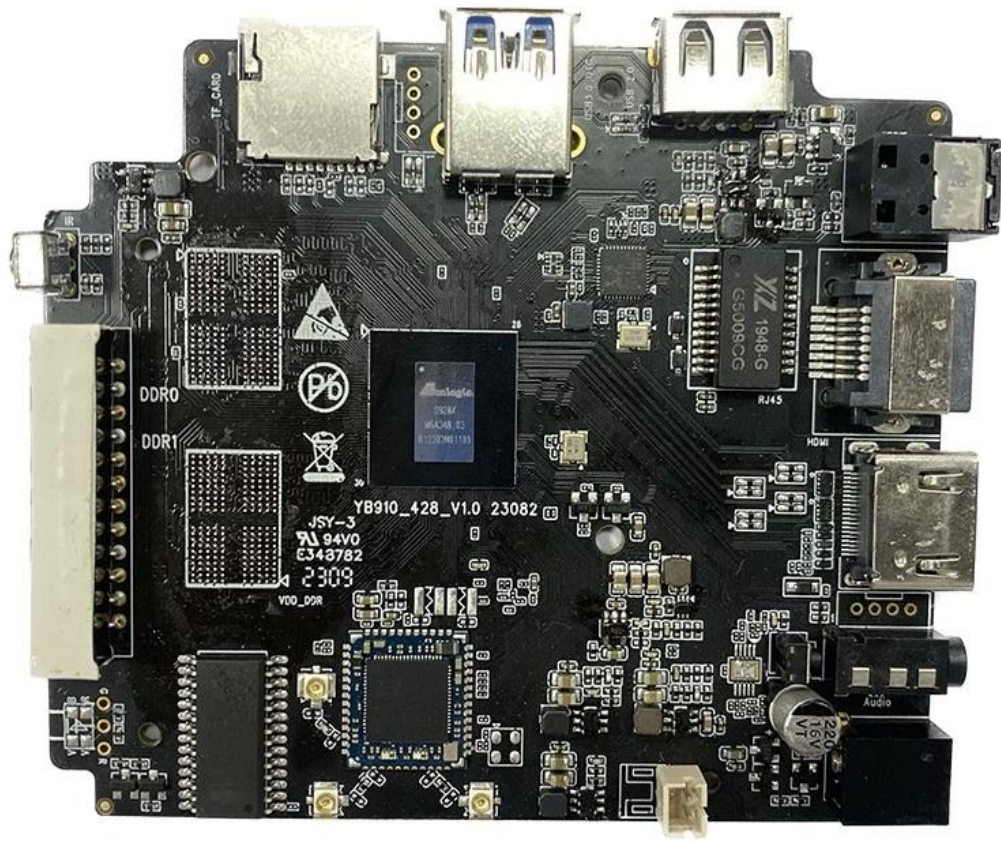
Nº do modelo	Fornecedor de caixa de TV de Internet Android Amlogic S928X-J
CPU	Amlogic S928X-J ARM Cortex-A76Quad-Core ARM Cortex-A55
GPU	ARM Mali-G57 MC2, GUI 4K OpenGL ES 3.2, Vulkan 1.2 e OpenCL 2.0
NPU	3.2 TOPOS
RAM	DDR4 de 64 bits, LPDDR4/4X ATÉ 8 GB DDR4266
eMMC	eMMC 5.1, SLC NAND Flash
	Amlogic Video Engine (AVE) com decodificadores e codificadores de hardware dedicados
	Decodificação
	AV1 MP-10 @ L6.1 até 8Kp60
	Perfil VP9-2 @ 6.1 até 8Kp60
	H.265 HEVC MP-10 @ L6.1 até 8Kp60
	AVS3 Fase 1 até 8Kp60
	Perfil AVS2-P2 até 8Kp60
	H.264 AVC HP @ L5.2 até 4Kp60
Resolução de decodificação	MPEG-4, WMV/VC-1, AVS, MPEG-2, MPEG-1 até 1080p60
	Decodificação de resolução ilimitada de pixels MJPEG e JPEG (ISO/IEC-10918)
	Suporta decodificador multivídeo de até 4x 4Kp60
	Codificação
	Codificação de imagem JPEG até 4Kp60
	Codificação de vídeo H.265 até 4Kp60 com baixa latência
	Codificação de vídeo H.264 de até 4Kp60 com baixa latência
	Mecanismo de imagem Amlogic TruLife avançado de 8ª geração com suporte para processamento Dolby Vision (opcional), HDR10, HDR10, HLG e HDR Vivid
Acelerador de IA	Acelerador de rede neural (NNA) de até 3,2 TOPS com arquitetura Tensor Processing Unit (TPU), compatível com TensorFlow e Caffé
Saída de vídeo	Transmissor HDMI 2.1a incluindo controlador e PHY com suporte para CEC, Dynamic HDR e HDCP 2.2/2.3, saída com resolução máxima de até 8Kp60 com suporte para eARC, VRR, QMS, QFT, ALLM, DSC e SBTM
	Suporte para MP3, AAC, WMA, RM, FLAC, Ogg Vorbis, Opus, SRS TruVolume, Dolby Audio (opcional), DTS (opcional) e programável com down-mixing 7.1/5.1
	VAD de baixo consumo de energia
Saída de áudio	Entrada/saída SPDIF integrada de até 192 KHz estéreo de 16/24/32 bits
	3 portas TDM/PCM/I2S integradas com modo TDM/PCM de até 48kHz x 32 bits x 32 canais ou 192kHz x 16 bits x 16 canais e modo I2S de até 384kHz x 32 bits x 16 canais
	Entrada PDM de microfone digital com CIC, LPF, HPF programáveis, suporta até 8 DMICs
	DAC de áudio estéreo integrado
Interface de rede	MAC 10/100/1000
Interface USB 2.0	1x USB XHCI OTG 2.0, 2x host USB 2.0, 1x USB 3.0 (5 Gbps) multiplexado com PCIe 2.0

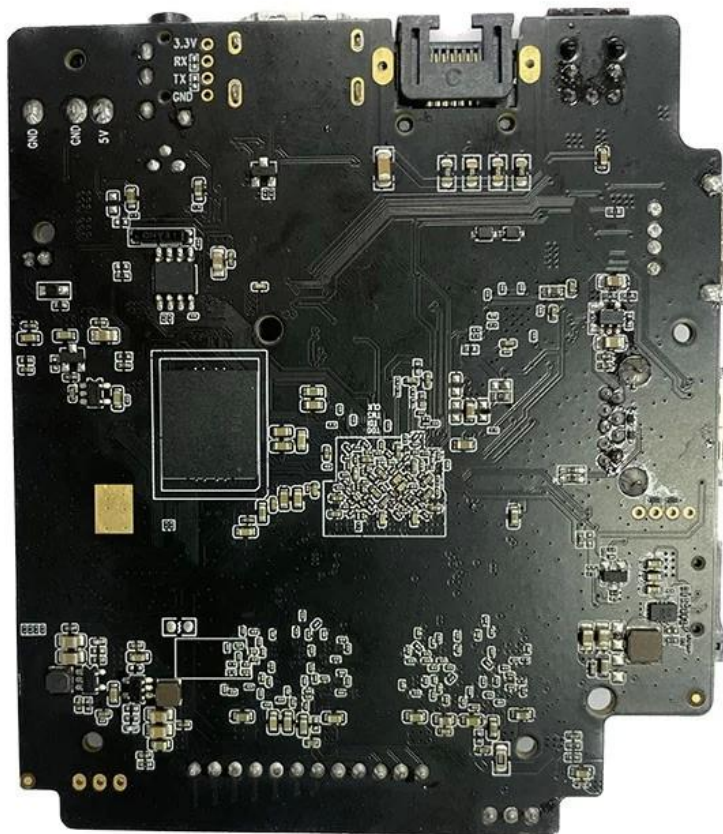
S928X



* Supported configuration: PCIe 2.0 port + USB 2.0 Host, or USB3.0 port without PCIe.







Amlogic S928X-J é o primeiro SoC STB inteligente 8K UHD que integra ARM Cortex-A76, ARM Cortex-A55 e processador de rede neural autodesenvolvido. Ele suporta a função de decodificação de vídeo 8Kp60 dos principais formatos de vídeo globais — AV1, H.265, VP9, AVS3, AVS2, etc. Enquanto isso, GUI 4K, SR inteligente e outras funções também são viáveis, fornecendo assim um excelente mecanismo de hardware para personalização aplicações de ponta.

À medida que a procura por entretenimento multimídia de alto desempenho continua a aumentar, a Amlogic mais uma vez entregou uma solução inovadora com o lançamento do seu mais recente chip S928X-J. Projetado para oferecer uma experiência multimídia envolvente e contínua, o chip S928X-J possui uma gama de recursos impressionantes que certamente impressionarão tanto os entusiastas da tecnologia quanto os consumidores.

Um dos principais pontos de venda do chip S928X-J são seus poderosos recursos de processamento. O chip é equipado com uma CPU ARM Cortex-A53 de oito núcleos, que oferece velocidades extremamente rápidas e desempenho excepcional para uma ampla gama de aplicações multimídia. Esteja você transmitindo conteúdo em 4K, jogando jogos em alta definição ou executando vários

aplicativos ao mesmo tempo, o chip S928X-J garante que você desfrute de uma experiência suave e ininterrupta.

Outro recurso de destaque do chip S928X-J é o suporte para saída de áudio e vídeo de alta qualidade. O chip suporta resolução de até 4K a 60 quadros por segundo, o que significa que você pode desfrutar de seus filmes e programas de TV favoritos com clareza e detalhes impressionantes. Além disso, o chip suporta as tecnologias HDR10 e HLG, que fornecem uma gama de cores mais ampla e melhor contraste, tornando a sua experiência de visualização mais envolvente do que nunca.

O chip S928X-J também foi projetado para oferecer uma experiência de jogo de alta qualidade. O chip está equipado com uma poderosa GPU Mali-G31 MP2, que oferece desempenho gráfico excepcional e suporta OpenGL ES3.2, Vulkan 1.1 e OpenCL 2.0. Isso significa que você pode jogar os jogos mais recentes com gráficos impressionantes e desfrutar de uma jogabilidade suave e sem atrasos.

Além de suas impressionantes especificações de hardware, o chip S928X-J também apresenta otimizações avançadas de software que melhoram seu desempenho e usabilidade. O chip é baseado no sistema operacional Android TV 10, que oferece uma interface amigável e acesso a uma ampla gama de aplicativos e conteúdos. O chip também oferece suporte ao Google Assistant, que permite controlar sua TV e outros dispositivos conectados com sua voz.

O chip S928X-J também foi projetado pensando na conectividade. O chip suporta Wi-Fi de banda dupla e Bluetooth 5.0, que garantem conectividade sem fio rápida e confiável. Ele também possui uma variedade de portas, incluindo HDMI, USB e Ethernet, que oferecem opções flexíveis de conectividade para uma ampla variedade de dispositivos e periféricos.

No geral, o chip Amlogic S928X-J é uma solução revolucionária para entretenimento multimídia de alto desempenho. Seus poderosos recursos de processamento, suporte para saída de áudio e vídeo de alta qualidade e otimizações avançadas de software fazem dele uma escolha de destaque para entusiastas de tecnologia e consumidores que exigem o melhor em entretenimento multimídia. Esteja você transmitindo seu conteúdo favorito, jogando ou usando sua TV para outros aplicativos, o chip S928X-J garante que você desfrute de uma experiência imersiva e contínua.

Como fornecedor líder de Android Caixa de TV na Internet, nos dedicamos a fornecer soluções de entretenimento de alto nível que elevam sua experiência de visualização. Nosso Android Internet TV Box combina tecnologia de ponta, recursos de streaming contínuos e opções versáteis de conectividade para oferecer uma experiência de entretenimento envolvente e agradável.

Nosso Android Internet TV Box suporta resoluções de alta definição e 4K, garantindo visuais nítidos e detalhados para seus filmes, programas de TV e jogos favoritos. Equipados com o sistema operacional Android, nossos dispositivos concedem acesso a uma vasta biblioteca de aplicativos, jogos e conteúdo por meio da Google Play Store. Esteja você transmitindo mídia, jogando ou usando aplicativos de produtividade, nosso Android Internet TV Box oferece infinitas possibilidades.

As opções de conectividade são abrangentes, com suporte Wi-Fi e Ethernet integrados garantindo conexões de Internet rápidas e estáveis. Isto é crucial para a transmissão contínua de conteúdo de alta definição sem buffer ou interrupções. Múltiplas portas USB e opções de armazenamento expansíveis proporcionam flexibilidade para conectar periféricos e armazenar arquivos de mídia, melhorando a conveniência e a usabilidade.

A interface do usuário do nosso Android Internet TV Box foi projetada para ser intuitiva e fácil de

usar, facilitando a navegação. Esteja você configurando o dispositivo pela primeira vez, explorando aplicativos ou ajustando configurações, tudo é simplificado para uma experiência de usuário tranquila e agradável.

Nosso compromisso com a qualidade se estende ao atendimento e suporte ao cliente. Como fornecedor confiável de Android Internet TV Box, priorizamos a satisfação do cliente e nos esforçamos para fornecer assistência e soluções imediatas para quaisquer dúvidas ou problemas que você possa encontrar.

Em resumo, nosso Android [Internet TV Box](#) as soluções do fornecedor líder oferecem tecnologia de ponta, streaming contínuo, conectividade versátil e excelente suporte ao cliente. Quer você seja um espectador casual, um entusiasta de jogos ou um usuário de multimídia, nosso Android Internet TV Box é a escolha perfeita para elevar sua experiência de entretenimento a novos patamares.