

# Smart Caixa de TV Android, melhor fabricante de Android TV Box

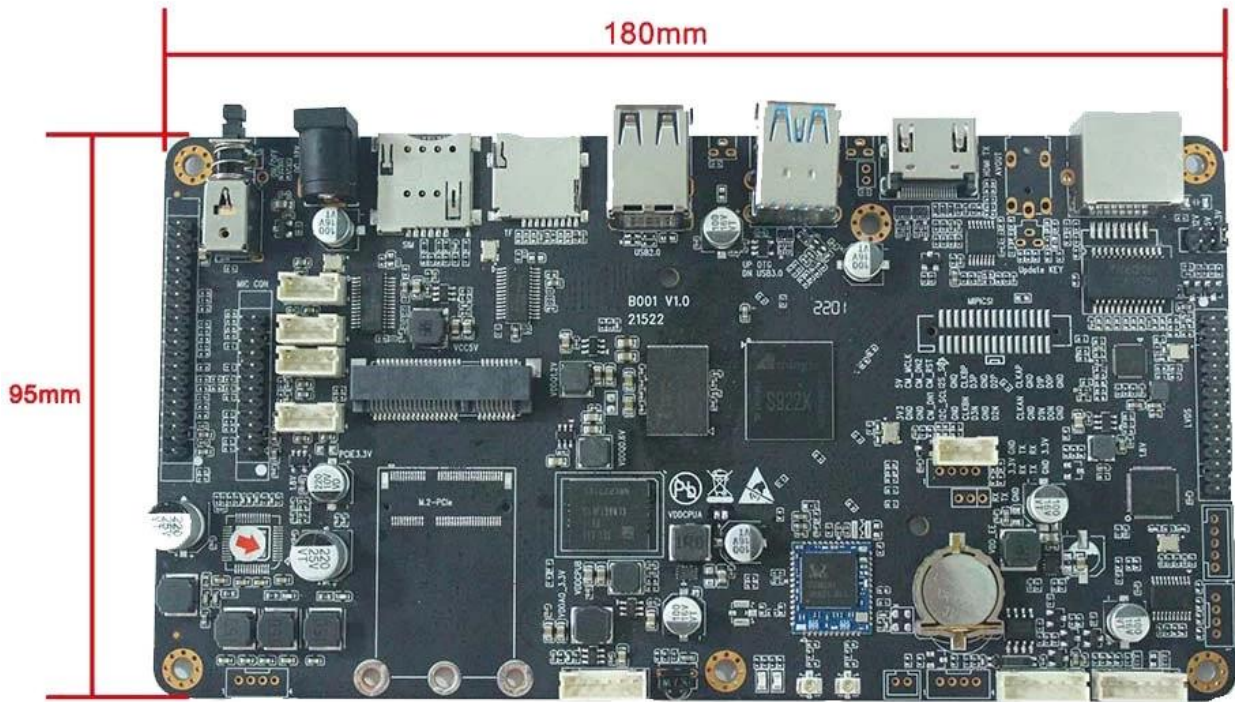
<b>Especificações</b>	
Modelo não.	Amlogic A311D Melhor Fabricante de Caixa de TV Android
CPU	Amlogic A311D Quad Core ARM Cortex A73 e Dual Core ARM Cortex A53 1,98 Ghz
GPU	ARM Mali-G52 MP4 (6EE) OpenGL ES 3.2, Vulkan 1.1 e OpenCL 2.0
BATER	DDR4 2GB/4GB
ROM	eMMC de 16 GB (expansível até 128 GB)
SO	Android 9.0
<b>CODEC de vídeo e áudio</b>	
Resolução de decodificação	SuPortaa 4K H265 10Bit, H.264, AVS, MPEG-2 e muitos outros formatos
Suporte multimídia	Suporta MPEG1, MPEG2, MPEG4, H.264, WMV, MKV, TS, flv e outros formatos de vídeo; Suporta MP3 e outros formatos de áudio; suporta JPG, JPEG, BMP, PNG, GIF e outros formatos de foto
<b>Port</b>	
Saída de vídeo	1 canal LVDS de 40 pinos e 2,0 mm de pino duplo, pode suportar tela de 8 bits e 10 bits; Saída HDMI de 1 canal; Saída AV de 1 canal
Entrada de vídeo	x1, MIPI CSI
Saída de áudio	Amplificador de 25W @ 2 com soquete de 2,5 mm de 4 pinos e alto-falante de 3 W @ 2
Interface de rede	Ethernet x1, 10M/100M WIFI BT, banda única 2.4G ou banda dupla 2.4G / 5G para opções Slot PCIE (4G) x1 ou slot M.2 (4G) x1 para opções
Interface USB 2.0	USB OTG x1 (disponível para HOST) HOST USB x7
Interface de luz de fundo	x2, soquete de 6 pinos de 2,0 mm
Interface infravermelha	x1, soquete de 2,0 mm de 7 pinos, suporta indicadores LED vermelhos e verdes
Porta de expansão de função	Portas seriais x4
Slot para cartão TF	x1
Slot para cartão SIM	x1
RTC	Suporta sincronização de horário
<b>Poder</b>	
Fonte de energia	Conector 12 V, 2,5 CC

# S922X



Supported configuration: PCIe2.0 port + USB2.0 Host, or USB3.0 without PCIe

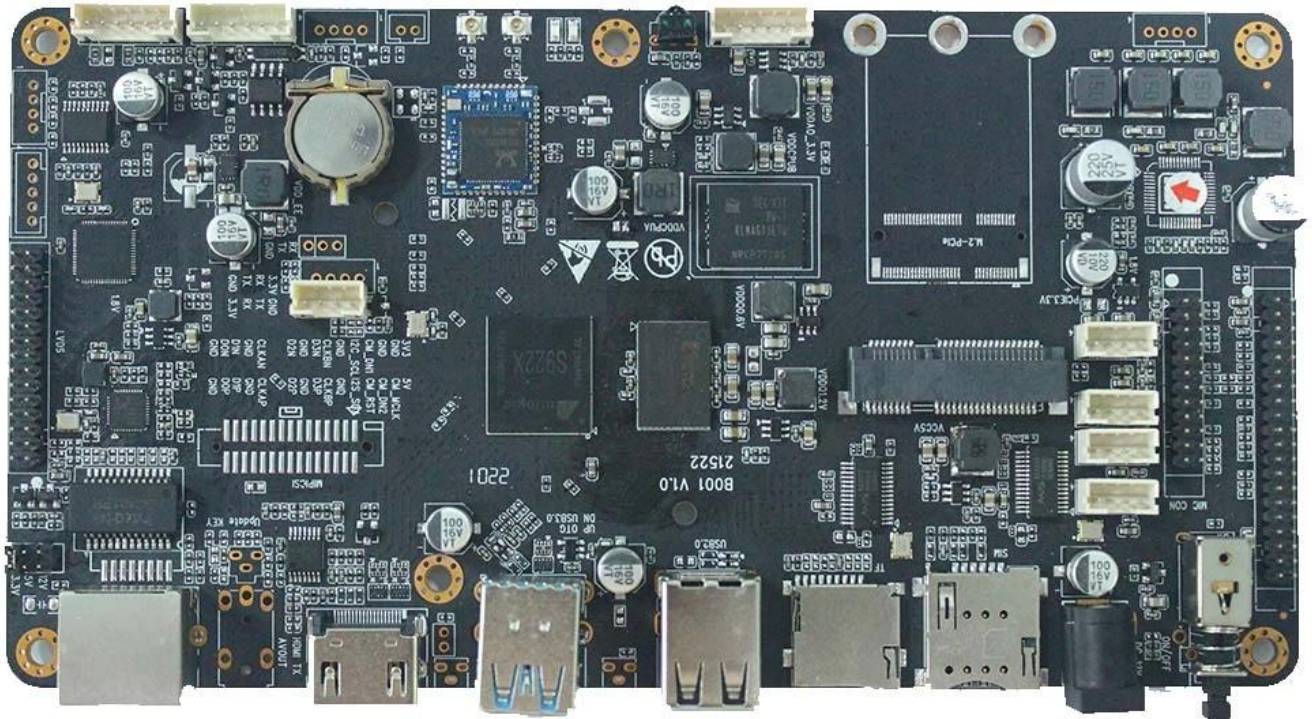
S055T01



180mm\*95mm\*20mm







Amlogic S922X Android Development Board multimídia player de rede-placa integrada de driver LCD adota chip de alta qualidade Amlogic S922X 12nm, que suporta decodificação de vídeo de hardware UHD 4K @ 60fps. Ele também suporta H.265 de 10 bits, H.264 e AVS e muitos outros formatos. Suporta processamento de alta faixa dinâmica HDR10 e HLG, com interfaces UART e USB multicanal. Suporta funções Bluetooth, WIFI, 4G e Ethernet. Suporta uso serial AV, expansão de cartão SD. Suporta perfeitamente todos os tipos de telas sensíveis ao toque, adequadas para equipamentos terminais de exibição inteligente de alto desempenho, terminal de automação industrial, visão computacional/algoritmo, experiência 3D, equipamentos de jogos/diversões, computação/armazenamento de reconhecimento facial de alto desempenho, inteligência de IA, etc. pode ser amplamente utilizada como uma placa-mãe inteligente de última geração para vários setores, como finanças, publicidade, segurança, transporte e transporte público.

(1) Com várias interfaces

- Saída de vídeo LVDS de 1 canal (40 pinos)
- Saída de vídeo HDMI de 1 canal
- 5 canais USB2.0
- 4 canais RS232 (podem ser modificados para USB2.0 por patch)
- 1 canal MIPI CSI
- Saída AV de 1 canal
- 1 canal I2C
- I2SC/IS2B

- Amplificador de super potência de 1 canal de 25 W e interface de alto-falante de 3 W
- (2) Rede híbrida para romper as restrições de rede
- Suporta acesso com fio, WiFi e 4G, pode realizar redes híbridas de várias redes
- (3) Fácil de operar e manutenção rápida
- Suporte à reprodução de ponto de interrupção
- Função de interruptor de temporização super multiperíodo
- Suporta carregamento de disco U ou reprodução direta
- Suporte para reparo automático, atualização remota, resolução inteligente de nomes de domínio

## Desempenho do chip

### Subsistema de CPU

- (1) CPU ARM Cortex-A73 de quatro núcleos e CPU ARM Cortex-A53 de dois núcleos
- (2) Arquitetura ARMv8-A com extensões Neon e Crypto
- (3) Cache L2 do sistema unificado
- (4) Núcleo Cortex-M4 integrado para processamento sempre ativo
- (5) Sistema de segurança avançado TrustZone
- (6) Otimização de tráfego baseada em aplicativos usando malhas de comutação internas baseadas em QoS

### Unidade de processamento gráfico 3D

- (1) GPU ARM Mali-G52 MP4 (4ppc)
- (2) Warps de 8 larguras, tubo de textura 2x dual, mecanismos de execução de 6x8 larguras (EE)
- (3) Processamento multi-core simultâneo
- (4) Suporte para OpenGL ES3.2, Vulkan 1.0 e OpenCL 2.0

### CODEC de vídeo/imagem

- (1) Amlogic Video Engine (AVE) com decodificadores e codificadores de hardware dedicados
- (2) Suporta decodificador multi-vídeo de até 4Kx2K@60fps/1x1080P@60fps
- (3) Suporta múltiplas sessões de decodificação de vídeo "seguras" e decodificação e codificação simultâneas
- (4) Decodificação de vídeo/imagem

VP9 Profile-2 até 4Kx2K@60fps

H.265 HEVCMP-10@L5.1 até 4Kx2K@60fps

Perfil AVS2-P2 até 4Kx2K@60fps

H.264 AVCHP@L5.1 até 4Kx2K@30fps

H.264 MVC até 1080P a 60fps

MPEG-4 ASP@L5 até 1080P@60fps (ISO-14496)

WMV/VC-1 SP/MP/AP até 1080P a 60fps

AVS-P16(AVS) /AVS-P2 JiZhun Perfil até 1080P@60fps

MPEG-2 MP/HL até 1080P@60fps(ISO-13818)

MPEG-1MP/HL upto 1080P@60fps(ISO-11172)

RealVideo 09/08/10 até 1080P a 60fps

Suporte para vídeo com legendas em vários idiomas e formatos

Decodificação de resolução ilimitada de pixels MJPEG e JPEG (ISO/IEC-10918)

Suporta miniaturas JPEG, dimensionamento, rotação e efeitos de transição

Suporta formatos de arquivo \*.mkv, \*.wmv, \*.mpg, \*.mpeg, \*.dat, \*.avi, \*.mov, \*.iso, \*.mp4, \*.rm e \*.jpg

- (5) Codificação de vídeo/imagem

Codificador independente JPEG e H.265/H.264 com desempenho/taxa de bits configuráveis

Codificação de imagem JPEG

Codificação de vídeo H.265/H.264 de até 1080P@60fps com baixa latência

### Saída de vídeo

- (1) Transmissor HDMI 2.1 integrado, incluindo controlador e PHY com CEC, Dynamic HDR e HDCP 2.2, saída de resolução máxima de 4Kx2K @ 60
- (2) Saída de definição padrão CVBS 480i/576i
- (3) Suporta todos os formatos de saída de vídeo SD/HD/FHD padrão: 480i/p, 576i/p, 720p, 1080i/p e 4Kx2K
- (4) Interface MIPI DSI de 4 pistas, resolução de até 1920\*1080 com rotação e calibração do painel

## Desempenho do chip

#### Subsistema de CPU

- (7) CPU ARM Cortex-A73 de quatro núcleos e CPU ARM Cortex-A53 de dois núcleos
- (8) Arquitetura ARMv8-A com extensões Neon e Crypto
- (9) Cache L2 do sistema unificado
- (10) Núcleo Cortex-M4 integrado para processamento sempre ativo
- (11) Sistema de segurança avançado TrustZone
- (12) Otimização de tráfego baseada em aplicativos usando malhas de comutação internas baseadas em QoS

#### Unidade de processamento gráfico 3D

- (5) GPU ARM Mali-G52 MP4 (4ppc)
- (6) Warps de 8 larguras, tubo de textura 2x dual, mecanismos de execução de 6x8 larguras (EE)
- (7) Processamento multi-core simultâneo
- (8) Suporte para OpenGL ES3.2, Vulkan 1.0 e OpenCL 2.0

#### CODEC de vídeo/imagem

- (6) Amlogic Video Engine (AVE) com decodificadores e codificadores de hardware dedicados
- (7) Suporta decodificador multi-vídeo de até 4Kx2K@60fps 1x1080P@60fps
- (8) Suporta múltiplas sessões de decodificação de vídeo "seguras" e decodificação e codificação simultâneas
- (9) Decodificação de vídeo/imagem
  - VP9 Profile-2 até 4Kx2K@60fps
  - H.265 HEVCMP-10@L5.1 até 4Kx2K@60fps
  - Perfil AVS2-P2 até 4Kx2K@60fps
  - H.264 AVCHP@L5.1 até 4Kx2K@30fps
  - H.264 MVC até 1080P a 60fps
  - MPEG-4 ASP@L5 até 1080P@60fps (ISO-14496)
  - WMV/VC-1 SP/MP/AP até 1080P a 60fps
  - AVS-P16(AVS) /AVS-P2 JiZhun Perfil até 1080P@60fps
  - MPEG-2 MP/HL até 1080P@60fps(ISO-13818)
  - MPEG-1MP/HL upto 1080P@60fps(ISO-11172)
  - RealVideo 09/08/10 até 1080P a 60fps
- Suporte para vídeo com legendas em vários idiomas e formatos
- Decodificação de resolução ilimitada de pixels MJPEG e JPEG (ISO/IEC-10918)
- Suporta miniaturas JPEG, dimensionamento, rotação e efeitos de transição
- Suporta formatos de arquivo \*.mkv, \*.wmv, \*.mpg, \*.mpeg, \*.dat, \*.avi, \*.mov, \*.iso, \*.mp4, \*.rm e \*.jpg
- (10) Codificação de vídeo/imagem
  - Codificador independente JPEG e H.265/H.264 com desempenho/taxa de bits configuráveis
  - Codificação de imagem JPEG
  - Codificação de vídeo H.265/H.264 de até 1080P@60fps com baixa latência

#### Saída de vídeo

- (5) Transmissor HDMI 2.1 integrado, incluindo controlador e PHY com CEC, Dynamic HDR e HDCP 2.2, saída de resolução máxima de 4Kx2K @ 60
- (6) Saída de definição padrão CVBS 480i/576i
- (7) Suporta todos os formatos de saída de vídeo SD/HD/FHD padrão: 480i/p, 576i/p, 720p, 1080i/p e 4Kx2K
- (8) Interface MIPI DSI de 4 pistas, resolução de até 1920\*1080 com rotação e calibração do painel

Bem-vindo ao auge do entretenimento doméstico - nossa caixa inteligente de Android TV, projetada pelo melhor fabricante de caixas de Android TV do setor. Vamos nos aprofundar no que torna este dispositivo uma virada de jogo para sua experiência de assistir TV.

### **Recursos de ponta**

Nossa caixa inteligente de Android TV possui recursos de ponta que redefinem a forma como você interage com sua TV. Do poder de processamento ultrarrápido à resolução 4K cristalina, cada detalhe foi projetado para aprimorar o seu entretenimento.

### **Streaming e jogos contínuos**

Com nossa caixa Android TV, transmitir seus filmes, programas e músicas favoritos é fácil. Aproveite a reprodução sem atrasos e descubra novos conteúdos em plataformas de streaming populares como Netflix, Hulu, Amazon Prime Video e muito mais. Mergulhe em experiências de jogo envolventes com acesso a uma vasta biblioteca de jogos Android.

### **Interface de usuário intuitiva**

Navegue com facilidade usando nossa interface de usuário intuitiva. Personalize sua tela inicial, organize aplicativos e acesse configurações facilmente. O controle remoto incluído ou comandos de voz opcionais facilitam a interação.

### **Conectividade versátil**

Conecte sua caixa inteligente de Android TV a outros dispositivos com facilidade. Quer seja sua barra de som, console de jogos ou dispositivos domésticos inteligentes, nossa caixa oferece opções versáteis de conectividade como HDMI, USB, Bluetooth e Wi-Fi.

### **Controle de voz**

Assuma o controle com sua voz. Nossa caixa inteligente de Android TV oferece suporte a comandos de voz, permitindo que você pesquise conteúdo, ajuste configurações e inicie aplicativos com as mãos livres. É um nível totalmente novo de conveniência.

### **Ecossistema de aplicativos**

Explore um vasto ecossistema de aplicativos e serviços através da Google Play Store. De aplicativos de streaming a ferramentas de produtividade, de conteúdo educacional a aplicativos de fitness, há algo para todos. Mantenha-se entretido, informado e produtivo diretamente da sua TV.

### **Design atraente**

Nossa caixa inteligente de Android TV apresenta um design elegante e moderno que complementa qualquer configuração de entretenimento. Compacto mas potente, adapta-se perfeitamente ao seu espaço habitacional.

### **Suporte ao cliente**

Apoiamos nosso produto e oferecemos suporte dedicado ao cliente para garantir que sua experiência seja tranquila desde a configuração até o uso diário. Nossa equipe está aqui para ajudar com qualquer dúvida ou problema técnico que você possa encontrar.

### **Conclusão**

Concluindo, nosso inteligente [Android TV box](#) do melhor fabricante de caixas de TV Android combina tecnologia de ponta com recursos fáceis de usar para oferecer uma experiência de entretenimento incomparável. Atualize a configuração da sua TV hoje e descubra um mundo de possibilidades ao seu alcance.