

Потоковый медиаплеер для телевизора с чипом Амлогик T972

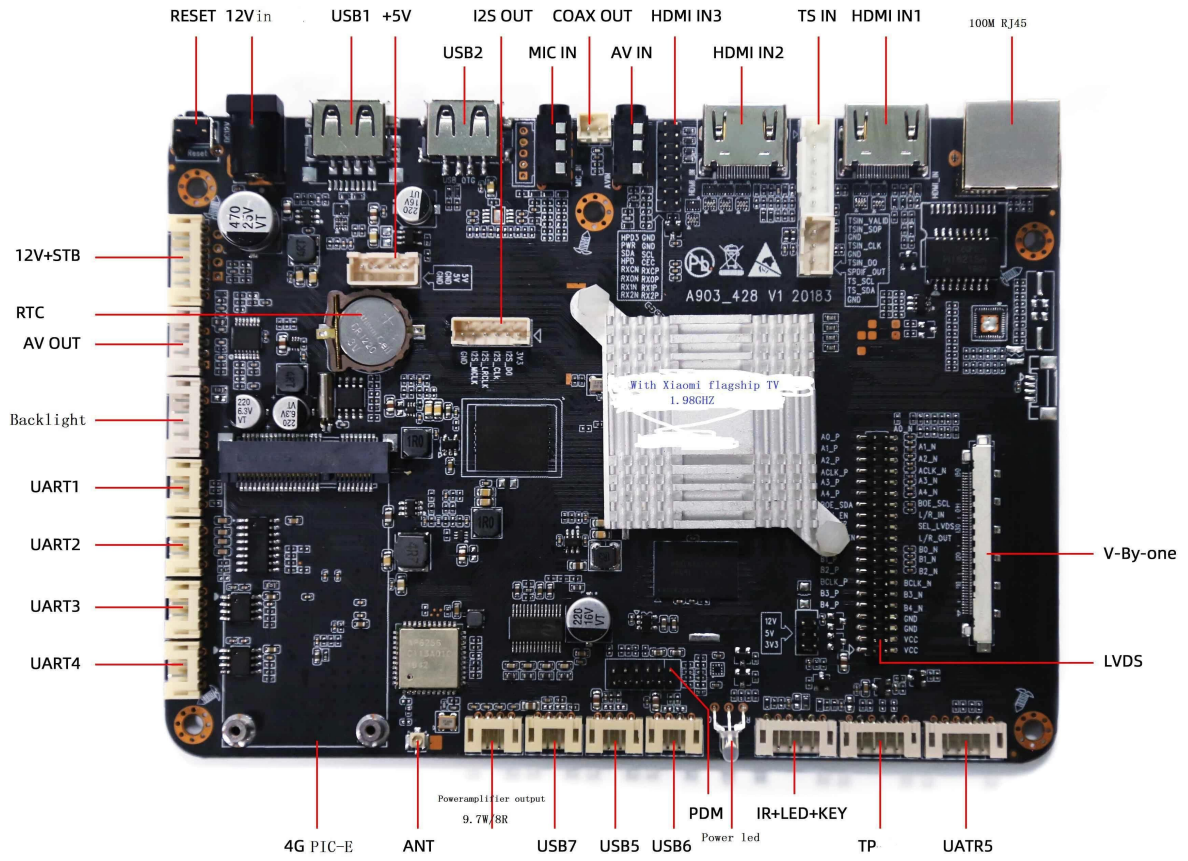
Технические характеристики

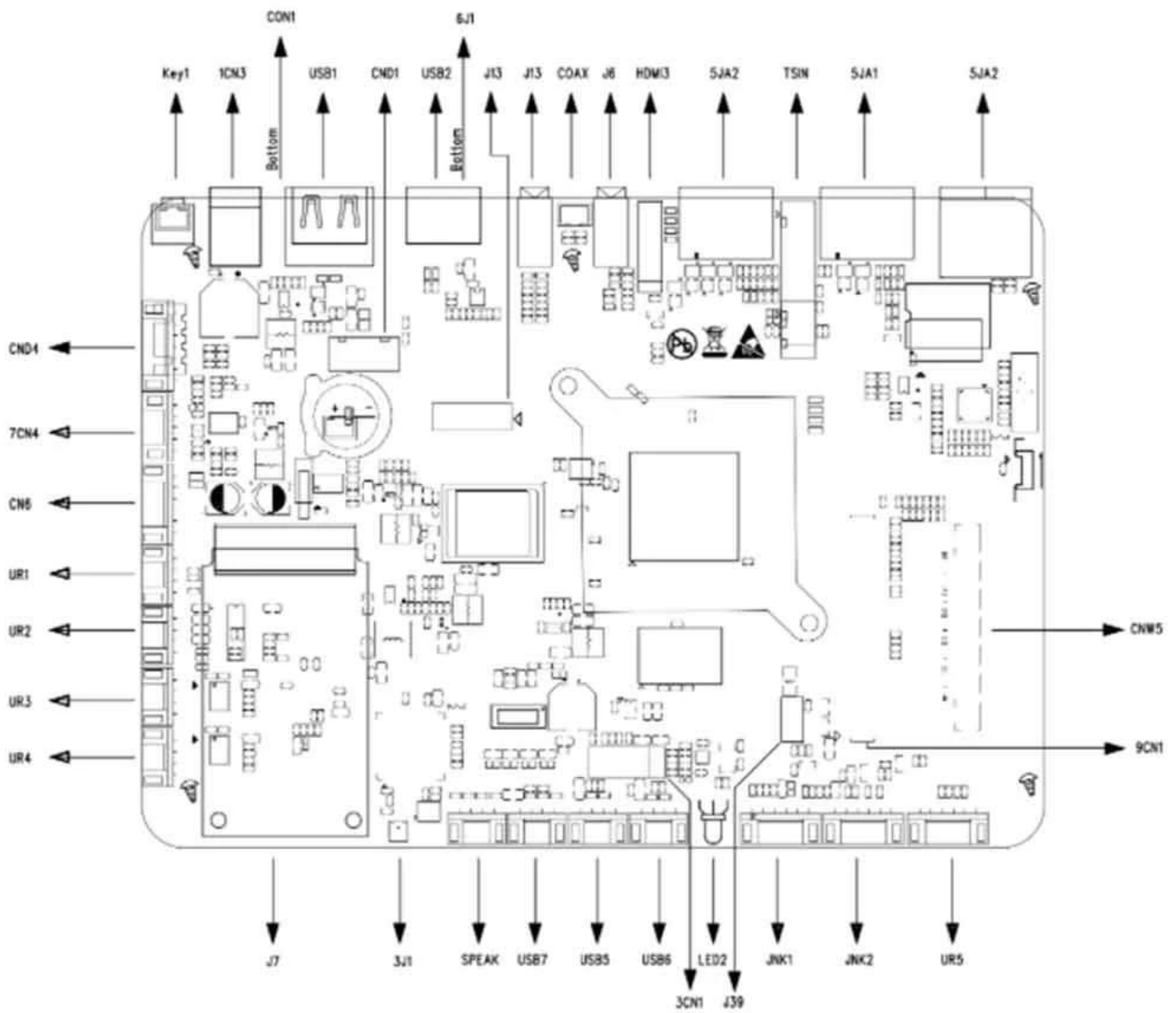
Модель №.	Потоковый медиаплеер Amlogic T972
Процессор	Amlogic T972(T962X2) Четырехъядерный процессор ARM Cortex A55 1,98 ГГц
графический процессор	Пента-ядерный ARM Mail-450
БАРАН	DDR4 2 ГБ/4 ГБ (опция)
ПЗУ	16 ГБ eMMC (можно расширить до 128 ГБ через SD/USB)
Операционные системы	Андроид 9.0

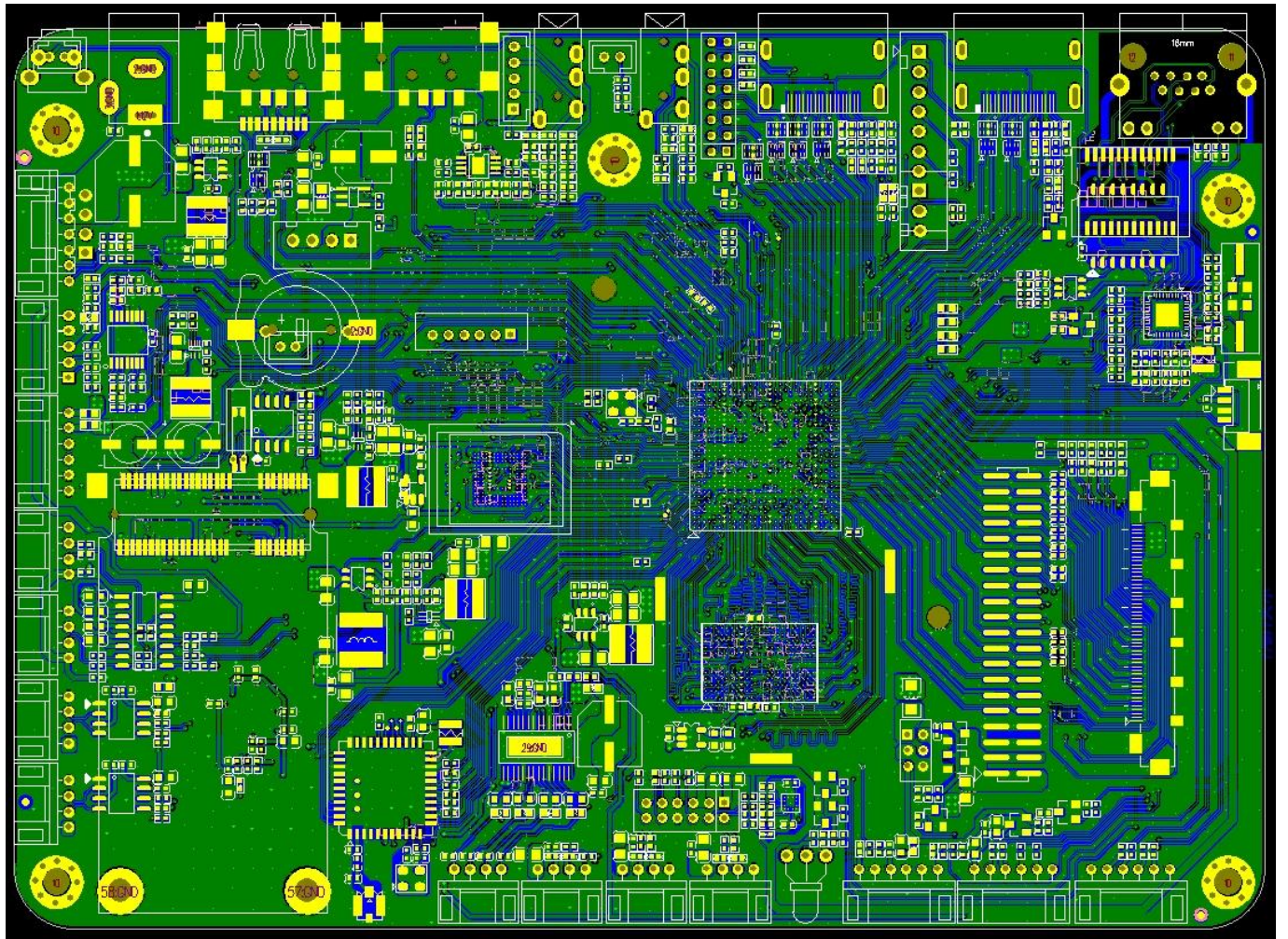
Видео и аудио кодек

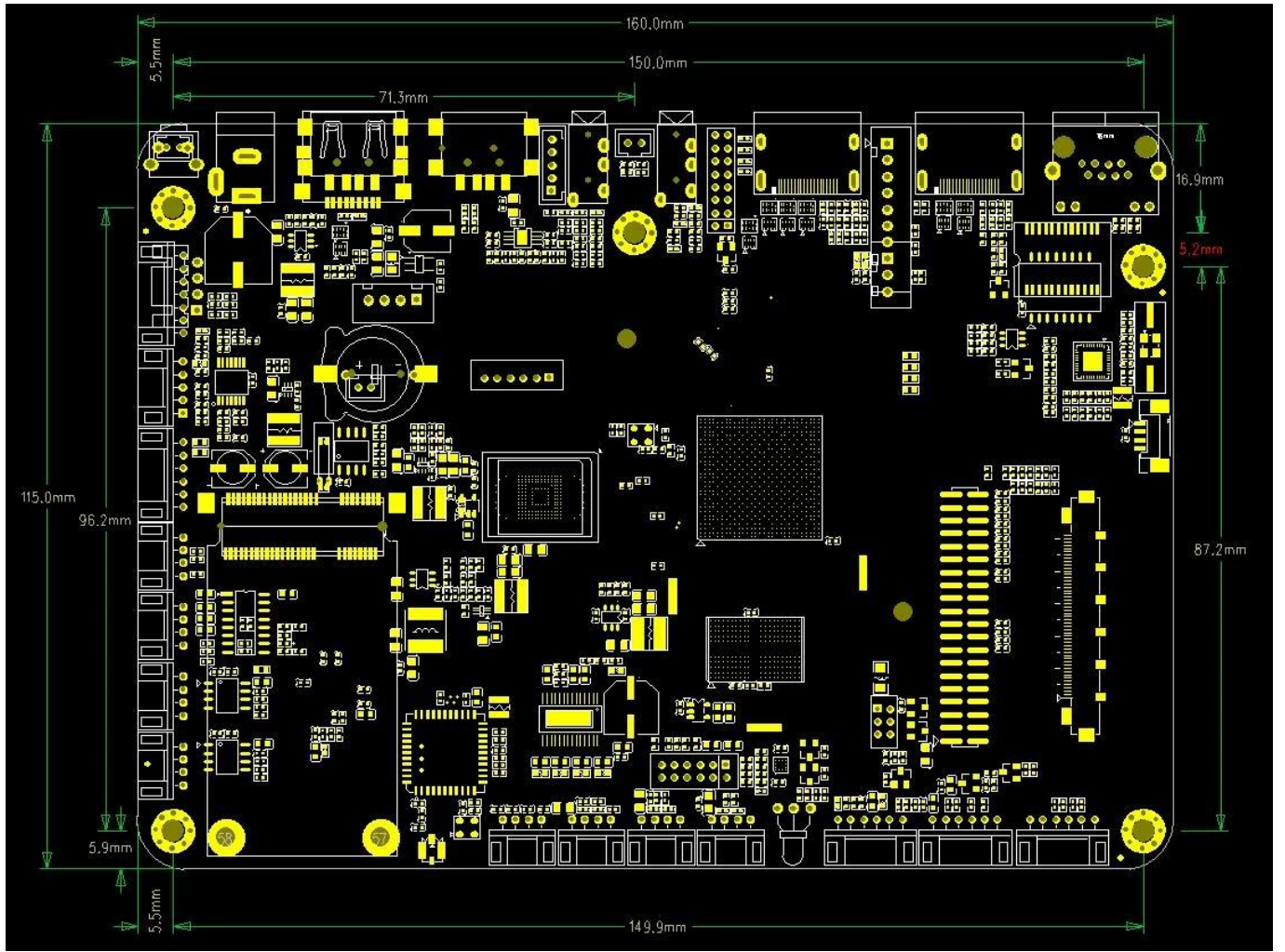
КОДЕК видео/изображения	<ul style="list-style-type: none">–Amlogic Video Engine (AVE-10) со специальными аппаратными декодерами до 4Кх2К при 75 кадрах в секунду–Декодирование видео/изображений–Профиль VP9 2-10 до 8Кх4К при 24 кадрах в секунду или 4Кх2К при 60 кадрах в секунду–H.265 HEVC MP-10@L5.1 до 8Кх4К при 24 кадрах в секунду или 4Кх2К при 60 кадрах в секунду–Профиль AVS2-P2 до 4Кх2К при 60 кадрах в секунду–H.264 AVC HP@L5.1 до 4Кх2К при 30 кадрах в секунду–H.264 MVC до 1080P при 60 кадрах в секунду–MPEG-4 ASP@L5 до 1080P при 60 кадрах в секунду (ISO-14496)–WMV/VC-1 SP/MP/AP до 1080P при 60 кадрах в секунду–AVS-P16(AVS) /AVS-P2 Профиль JiZhun до 1080P при 60 кадрах в секунду–MPEG-2 MP/HL до 1080P при 60 кадрах в секунду (ISO-13818)–MPEG-1 MP/HL до 1080P при 60 кадрах в секунду (ISO-11172)–RealVideo 8/9/10 до 1080P при 60 кадрах в секунду– Поддержка нескольких языков и нескольких форматов видео с субтитрами.– Декодирование MJPEG и JPEG с неограниченным разрешением пикселей (ISO/IEC-10918)–Поддержка миниатюр JPEG, масштабирования, вращения и эффектов перехода.–Поддерживает форматы файлов *.mkv,*.wmv,*.mpg, *.mpeg, *.dat, *.avi, *.mov, *.iso, *.mp4, *.rm и *.jpg.
Кодирование видео/изображений	<ul style="list-style-type: none">–Профиль VP9 2-10 до 8Кх4К при 24 кадрах в секунду или 4Кх2К при 60 кадрах в секунду–H.265 HEVC MP-10@L5.1 до 8Кх4К при 24 кадрах в секунду или 4Кх2К при 60 кадрах в секунду–Профиль AVS2-P2 до 4Кх2К при 60 кадрах в секунду–H.264 AVC HP@L5.1 до 4Кх2К при 30 кадрах в секунду–H.264 MVC до 1080P при 60 кадрах в секунду–MPEG-4 ASP@L5 до 1080P при 60 кадрах в секунду (ISO-14496)–WMV/VC-1 SP/MP/AP до 1080P при 60 кадрах в секунду–AVS-P16(AVS) /AVS-P2 Профиль JiZhun до 1080P при 60 кадрах в секунду–MPEG-2 MP/HL до 1080P при 60 кадрах в секунду (ISO-13818)–MPEG-1 MP/HL до 1080P при 60 кадрах в секунду (ISO-11172)–RealVideo 8/9/10 до 1080P при 60 кадрах в секунду– Поддержка нескольких языков и нескольких форматов видео с субтитрами.– Декодирование MJPEG и JPEG с неограниченным разрешением пикселей (ISO/IEC-10918)–Поддержка миниатюр JPEG, масштабирования, вращения и эффектов перехода.–Поддерживает форматы файлов *.mkv,*.wmv,*.mpg, *.mpeg, *.dat, *.avi, *.mov, *.iso, *.mp4, *.rm и *.jpg.

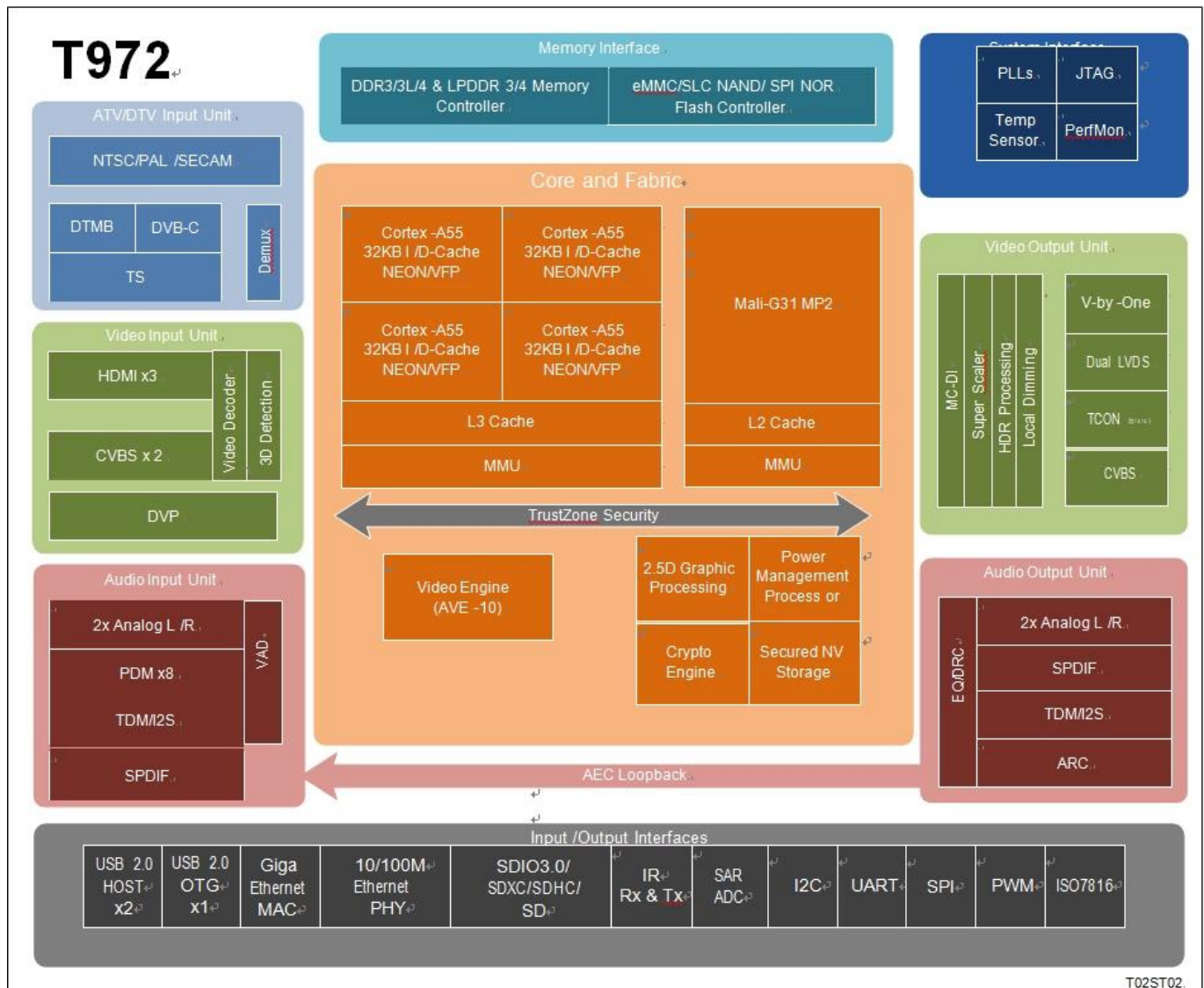
Аудиокодек и вход/выход	Поддерживает MP3, AAC, WMA, RM, FLAC, Ogg, Dolby DTS Audio. Опционально и программируется с понижающим микшированием 7.1/5.1. VAD с низким энергопотреблением и внутренний контур AEC 3 встроенных порта TDM/PCM/I2S с режимом TDM/PCM до 384 кГц x 32 бит x 8 каналов или 96 кГц x 32 бит x 32 канала и режимом I2S до 384 кГц x 32 бит x 8 каналов Цифровой микрофонный голосовой вход PDM с программируемыми CIC, LPF и HPF, поддержка до 8 DMIC Встроенный последовательный цифровой аудиовыход SPDIF/IEC958. 2 аналоговых входных канала L/R и 2 выходных канала L/R Поддерживает одновременный выход двойного стереоканала звука с комбинацией I2S PCM. Поддержка Audio EQ/DRC для аудиодинамика
Формат декодера	HD MPEG1/2/4, H.265/HEVC, HD AVC/VC-1, RM/RMVB, Xvid/DivX3/4/5/6, RealVideo8/9/10
Медиа-формат	Avi/RM/Rmvp/Ts/Vob/Mkv/Mov/ISO/wmv/asf/flv/dat/mpg/mpeg
Музыкальный формат	MP3/WMA/AAC/WAV/OGG/DDP/TrueHD/HD/FLAC/APE
Формат фотографии	HD JPEG/BMP/GIF/PNG/TIFF
Порт	
Аудио ввод	1*разъем для наушников 3,5 мм
Видео выход	1 * LVDS 40-контактный двухрядный контакт 2,0 мм, поддержка экрана 8 бит/10 бит 1*V-by-one, по дополнительному выбору
Видео вход	HDMI*3
Аудио выход	4-контактный, 2,5 мм, 10 Вт, 8 Ом @ 2
Сетевой порт	*1 10M/100M RJ45 2.4G WIFIBT (двухдиапазонный вариант 2.4G/5G WiFi) Слот PCIE(4)x1
Порт USB2.0	USB OTG*1 (может быть ХОСТОМ) USB-ХОСТ*4
Интерфейс подсветки	*2, 6-контактный, 2,0 мм
Инфракрасный интерфейс	*1, 7-контактный, 2,0 мм, со светодиодным индикатором (зеленый и красный)
Порты расширения	Последовательные порты*4
слот для tf-карты	*1
слот для SIM-карты	*1
Власть	
Источник питания	СТБ, 5ВСБ, 5В, 12В, 12контакт 2,00 мм 12 В/4 контакта 2,54 мм, вилка 12 В/2,5 постоянного тока











T02ST02

Amlogic T972 — это усовершенствованный процессор приложений, предназначенный для приложений UHD TV по всему миру. Он объединяет мощную подсистему CPU/GPU, лучший в своем классе конвейер обработки изображений HDR, защищенный механизм видекодека 8K/4K со всеми основными периферийными устройствами, образуя непревзойденный экономичный чип Smart TV.

Основным процессором системы является четырехъядерный процессор ARM Cortex-A55 с общим кэшем L3 для повышения производительности системы. Кроме того, процессор Cortex-A55 включает сопроцессор NEON SIMD для улучшения возможностей программной обработки мультимедиа.

Графическая подсистема состоит из двух графических движков и гибкого конвейера вывода видео/графики. Графический процессор ARM Mali-G31 MP2 обрабатывает все графические программы OpenGL ES 3.2, Vulkan 1.1 и OpenCL 2.0, а графический процессор 2.5D выполняет дополнительные операции масштабирования, альфа-канала, вращения и преобразования цветового пространства. Вместе ЦП и ГП решают все задачи, связанные с операционной системой, сетью, пользовательским интерфейсом и играми.

Amlogic Video Engine (AVE-10) — это подсистема, которая использует специальные аппаратные видеодекодеры и кодеры для разгрузки процессоров Cortex-A55 от всей обработки видеодекодом. AVE-10 способен декодировать видео с разрешением 4K2K в рамках Trusted Video Path (TVP) для защищенных приложений DRM. Он поддерживает все основные видеоформаты, включая MVC, MPEG-1/2/4, VC-1/WMV, AVS, AVS2, RealVideo, MJPEG, H.264, H265-10, VP9-10, а также JPEG.

Конвейер вывода видео/графики включает обработку HDR10, HDR10, HLG и Technicolor Prime HDR, обработку BT.2020/BT.2100, компенсацию движения и адаптивный к движению деинтерлейсинг, гибкий программируемый суперскаляр, локальное затемнение и множество фильтров улучшения изображения. перед передачей улучшенного изображения на порты видеовыхода. 8-канальный интерфейс V-by-One и двухканальный интерфейс LVDS доступны для ТВ-панелей UHD/FHD и 12-канальный интерфейс P2P с внутренним гибким модулем управления синхронизацией. Опционально для панелей UHD без TCON, включая CEDS, CHPI, CMPI и iSP..

Доступны 3 порта приемника HDMI 2.1 плюс два набора композитных аналоговых входных портов CVBS. Порты HDMI поддерживают HDCP 1.4/2.2 и могут принимать видео HDR до 4K2K. Amlogic T972 включает в себя демодуляторы ATV, которые полностью поддерживают мировые стандарты аналогового телевидения, включая NTSC, PAL и SECAM. Потоки вещания DTV могут приниматься внутренним демодулятором DTMB или интерфейсом транспортного потока (TS). Встроенные три демультимплексора могут обрабатывать ТВ-потоки из входного интерфейса последовательного транспортного потока, который можно подключить к внешнему тюнеру/демодулятору. DVB Common Descrambler 1.0 поддерживается в дополнение к потоковым криптоформатам DES, Triple DES (TDES/3DES) и AES. Встроенный контроллер ISO7816 включен для взаимодействия с внешней смарт-картой.

Amlogic T972 оптимизирован для маломощных голосовых приложений в дальней зоне. Мощный главный процессор может обеспечить первоклассный интерфейс аудио и алгоритмы пробуждающих слов. Он также имеет встроенный модуль обнаружения голосовой активности (VAD) для работы со сверхнизким энергопотреблением в режиме ожидания и полностью цифровой интерфейс микрофона, включая PDM, TDM и I2S, до 8 каналов.

SoC Amlogic T972 объединяет богатые передовые сетевые и периферийные интерфейсы, включая MAC-адрес 10/100/1000M Ethernet с RGMII, PHY 10/100M Ethernet, высокоскоростной порт USB 2.0, контроллер SDIO 3.0, контроллер eMMC 5.0, контроллер SLC NAND и несколько SDIO. /SD-карты, UART, I2C, высокоскоростные ШИМ-модули SPI и встроенный ИК-передатчик. Гибкая и программируемая коммутационная фабрика на основе QoS и контроллер памяти связывают все процессорные ядра и периферийные устройства вместе и подключаются к шине памяти DRAM.

Поддерживается стандартная среда разработки с использованием цепочки инструментов SecureOS, Linux и GNU/GCC Android. Для получения дополнительной информации обратитесь к торговому представителю AMLOGIC.

Подсистема ЦП

Четырехъядерный процессор ARM Cortex-A55

Архитектура ARMv8.2 с расширениями Neon

Единый системный кэш L3

Усовершенствованная система безопасности TrustZone

Оптимизация графика на основе приложений с использованием внутренних коммутационных фабрик на основе QoS

Поддержка отладчика CoreSight

Блок обработки 3D-графики

Графический процессор ARM Mali-G31 MP2

4-ширинные варпы, двойная текстурная труба, 2 механизма исполнения по 4 ширины (EE)

Параллельная многоядерная обработка

Поддержка OpenGL ES 3.2, Vulkan 1.1 и OpenCL 2.0.

2.5D графический процессор

Быстрый битбл-движок с двумя входами и одним выходом

Программируемые растровые операции (ROP)

Программируемый многофазный масштабирующий фильтр

Поддерживает несколько видеоформатов 4:2:0, 4:2:2 и 4:4:4, а также несколько форматов пикселей (8/16/24/32-битный графический слой).

Быстрое преобразование цветового пространства

Усовершенствованный антимерцающий фильтр

Крипто-движок

Блочный шифр AES с ключами длиной 128/256 бит, стандартным размером блока 16 байт и потоковыми режимами ECB, CBC и CTR.

Блочный шифр DES/3DES с режимами ECB и CBC, поддерживающий 64-битный ключ для DES и 192-битный ключ для 3DES.

Работа аппаратной ключевой лестницы и DVB-CSA для шифрования транспортного потока

Встроенный аппаратный генератор случайных чисел (TRNG) и механизм SHA-1/SHA-2.

КОДЕК видео/изображения

Amlogic Video Engine (AVE-10) со специальными аппаратными декодерами до 4Kx2K при 75 кадрах в секунду

Декодирование видео/изображений

Профиль VP9 2-10 до 8Kx4K при 24 кадрах в секунду или 4Kx2K при 60 кадрах в секунду

H.265 HEVC MP-10@L5.1 до 8Kx4K при 24 кадрах в секунду или 4Kx2K при 60 кадрах в секунду

Профиль AVS2-P2 до 4Kx2K при 60 кадрах в секунду

H.264 AVC HP@L5.1 до 4Kx2K при 30 кадрах в секунду

H.264 MVC до 1080P при 60 кадрах в секунду

MPEG-4 ASP@L5 до 1080P при 60 кадрах в секунду (ISO-14496)

WMV/VC-1 SP/MP/AP до 1080P при 60 кадрах в секунду

AVS-P16(AVS)/AVS-P2 Профиль JiZhun до 1080P при 60 кадрах в секунду

MPEG-2 MP/HL до 1080P при 60 кадрах в секунду (ISO-13818)

MPEG-1 MP/HL до 1080P при 60 кадрах в секунду (ISO-11172)

RealVideo 8/9/10 до 1080P при 60 кадрах в секунду

Поддержка нескольких языков и нескольких форматов видео с субтитрами

Декодирование MJPEG и JPEG с неограниченным разрешением пикселей (ISO/IEC-10918)

Поддержка миниатюр JPEG, масштабирования, вращения и эффектов перехода.

Поддерживает форматы файлов *.mkv, *.wmv, *.mpg, *.mpeg, *.dat, *.avi, *.mov, *.iso, *.mp4, *.rm и *.jpg.

Усовершенствованный процессор изображений Amlogic TruLife 9-го поколения

Поддерживает HDR10/10, HLG, Technicolor Prime HDR.

Шумоподавление с компенсацией движения и трехмерное цифровое шумоподавление для случайного шума

Блочный шум, mosquito шум, пространственный шум, подавление контурного шума

Деинтерлейсер с компенсацией движения и адаптивный к движению

Интерполяция кромок с защитой и обработкой под малым углом

Обнаружение и обработка видео на пленке (VOF) 3:2/2:2.

Интеллектуальная резкость с технологией SuperScaler, включая устранение контуров, устранение колец, LTI, CTI, устранение зубцов и пиков.

Локальный контраст и динамический нелинейный контраст для улучшения детализации

3D LUT с узлами 17x17x17 обеспечивают 4913 различных контрольных точек, что позволяет сопоставлять откалиброванные дисплеи с целевым цветовым пространством.

Высокоточное управление цветом на основе цветового пространства HSL с защитой от низкой насыщенности, независимой регулировкой яркости/оттенка/насыщенности для достижения

расширения синего/зеленого цвета, коррекции свежих тонов и более широкой гаммы для видео.

Видеомикшер: 2 видеоплоскости и 2 графические плоскости.

Независимое переназначение HDR видео и графического слоя

Локальное управление затемнением для подсветки с высоким значением нит.

Выход ЖК-панели

8-полосный выход V-by-One с поддержкой 1, 2, 4 регионов, разрешение до 4Кх2К, 60 Гц

Двухканальный выход LVDS с поддержкой разрешения до 1920х1080, 60 Гц.

Встроенный (1 порт, 6 пар)/(2 порта, 3 пары) выход mini-LVDS с программируемым контроллером синхронизации HD/FHD Опционально, разрешение до 1920х1080 Гц

12-канальный выход CEDS/CHPI/CMPI/iSP с программируемым контроллером синхронизации UHD. Опционально для панели UHD без TCON, разрешение до 4Кх2К, 60 Гц.

Три независимых таблицы гаммы для настройки ЖК-панели

Логика сглаживания для отображения на разную глубину цвета ЖК-панели

Интерфейс видеовхода/выхода

3 порта приемника HDMI 2.1 с динамическим HDR, ARC, HDCP 1.4/2.2, 4Кх2К при максимальном входном разрешении 60

2 входа стандартной четкости CVBS 480i/576i

Поддерживает выход обхода CVBS (PAL/NTSC)

Параллельный вход камеры ITU 601/656 с поддержкой 8-битного RGB565, CCIR656, CCIR601, YUV422, YCbCr422

Аудиокодек и вход/выход

Поддерживает MP3, AAC, WMA, RM, FLAC, Ogg, Dolby DTS Audio. Опционально и программируется с понижающим микшированием 7.1/5.1.

VAD с низким энергопотреблением и внутренний контур AEC

3 встроенных порта TDM/PCM/I2S с режимом TDM/PCM до 384 кГц x 32 бит x 8 каналов или 96 кГц x 32 бит x 32 канала и режимом I2S до 384 кГц x 32 бит x 8 каналов

Цифровой микрофонный голосовой вход PDM с программируемыми CIC, LPF и HPF, поддержка до 8 DMIC

Встроенный последовательный цифровой аудиовыход SPDIF/IEC958.

2 аналоговых входных канала L/R и 2 выходных канала L/R

Поддерживает одновременный выход двойного стереоканала звука с комбинацией I2S PCM.

Поддержка Audio EQ/DRC для аудиодинамика

ТВ-демодулятор

Демодуляторы ATV, соответствующие стандартам NTSC, NTSC-J, PAL-BG, PAL-DK1, PAL-I, PAL-DK, PAL-M, PAL-N, SE-CAM-DK2, SECAM-DK3, SECAM-L

Мировой стандарт аналогового телевизионного звука: BTSC, A2, EIA-J и NICAM.

Поддерживает телетекст, субтитры, V-чип.

Демодуляторы DTMB/DVB-C/DTV

Встроенный демодулятор VIF поддерживает интерфейс низкой ПЧ от модуля тюнера.

Интерфейс цифрового ТВ-вещания

3 входных интерфейса транспортного потока (TS) со встроенным демультимплексором для подключения к внешнему цифровому ТВ-тюнеру/демодулятору

Встроенные интерфейсы PWM, I2C и SPI для управления тюнером и демодулятором.

Встроенный контроллер смарт-карт ISO 7816.

Интерфейс памяти и хранилища

32-битный интерфейс памяти DRAM с двумя рангами и общим адресным пространством до 4 ГБ.

Совместим со стандартом JEDEC DDR3-2133/DDR3L-2133/DDR4-2666/LPDDR3-2133.

/LPDDR4-3200 SDRAM

Карта SDSC/SDHC/SDXC и интерфейс SDIO с шириной шины данных 1 и 4 бита, поддерживающая спецификации версии 2.x/3.x/4.x режимов DS/HS до UHS-I SDR104

Интерфейс памяти eMMC с шириной шины данных 1/4/8 бит, полностью поддерживающий спецификацию версии 5.0 HS400.

Контроллер флэш-памяти SLC NAND

Встроенная OTP-память 4 КБ для безопасного хранения ключей.

Сетевой интерфейс

IEEE 802.3 10/100/1000M Ethernet MAC с интерфейсом RGMII

PHY-интерфейс Ethernet 10/100M

Поддержка Wi-Fi/IEEE802.11 через USB или SDIO

Поддержка Bluetooth через USB или UART

Сетевой интерфейс оптимизирован для смешанного трафика WIFI и BT.

Интегрированные контроллеры ввода-вывода и интерфейсы

Тройной высокоскоростной USB-вход/выход USB 2.0, два USB-хоста и один USB-OTG

Несколько UART, I2C и ШИМ. Интерфейс SPI.

Программируемая входная схема дистанционного управления и выход ИК-передатчика

Встроенный 10-битный АЦП SAR с 4 входными каналами

Ввод-выводы общего назначения со встроенными функциями повышения и понижения

Система, периферия и прочее. Интерфейсы

Встроенные таймеры общего назначения, счетчики, контроллеры DMA

Кристаллический вход 24 МГц

Встроенный интерфейс отладки с использованием ICE/JTAG.

Управление энергопотреблением

Несколько внутренних доменов питания, управляемых программным обеспечением

Несколько режимов сна для процессора, системы, DRAM и т. д.

Несколько внутренних PLL для регулировки рабочих частот

Конструкция ввода-вывода с несколькими напряжениями для 1,8 В и 3,3 В.

Безопасность

Доверенная среда выполнения на основе зоны доверия (TEE)

Безопасная загрузка, зашифрованный OTP для самостоятельной настройки оборудования, зашифрованная DRAM с проверкой целостности памяти, аппаратная ключевая цепочка, а также внутренние шины управления и хранилище.

Разделенная безопасная/небезопасная энтропия, истинный ГСЧ

Предварительный региональный/ID контроль безопасности памяти и электрический забор

Аппаратный Trusted Video Path (TVP) и защищенный контент (требуется программное обеспечение SecureOS)

Защищенный ввод-вывод и защищенные часы

Упаковка

FCBGA, 19 x 19 мм, шаг шарика 0,65, соответствует RoHS

Наш проигрыватель потокового мультимедиа для ТВ, оснащенный мощным чипом Amlogic T972, предлагает неповторимые впечатления от развлечений. Вот почему это лучший выбор для домашних развлечений:

1. **Превосходную производительность:** Чип Amlogic T972 обеспечивает плавную и быструю работу, позволяя вам наслаждаться плавной потоковой передачей вашего любимого контента без каких-либо задержек или буферизации.
2. **Потрясающее разрешение 4K:** Погрузитесь в кристально чистое изображение благодаря поддержке разрешения 4K Ultra HD. Смотрите фильмы, телепередачи и видео с потрясающей четкостью и детализацией, превращая развлечения в жизнь, как никогда раньше.
3. **Универсальные возможности потоковой передачи:** предпочитаете ли вы потоковую передачу из популярных приложений, таких как Netflix, Hulu или Amazon Prime Video, или получаете доступ к контенту из локальной сети или USB-накопителя, наш медиаплеер поддерживает широкий спектр вариантов потоковой передачи в соответствии с вашими предпочтениями.
4. **Интуитивно понятный пользовательский интерфейс:** легко перемещайтесь по любимым приложениям и контенту благодаря интуитивно понятному пользовательскому интерфейсу. Благодаря простой навигации и простым в использовании элементам управления доступ к любимым развлечениям никогда не был таким удобным.
5. **Беспроводное соединение:** легко подключайтесь к домашней сети благодаря встроенному Wi-Fi. Наслаждайтесь стабильной и надежной потоковой передачей по беспроводной сети без путаницы кабелей, позволяя разместить медиаплеер в любом месте дома.
6. **Расширяемое хранилище:** храните свою медиатеку локально с поддержкой расширяемых вариантов хранения, таких как USB-накопители или карты microSD. Расширьте объем памяти вашего медиаплеера, чтобы вместить все ваши любимые фильмы, музыку, фотографии и многое другое.
7. **Кастинг на несколько устройств:** транслируйте любимый контент со смартфона, планшета или ноутбука прямо на экран телевизора с помощью встроенной поддержки кастинга. Делитесь фотографиями, видео и музыкой с друзьями и семьей, чтобы просмотр стал еще интереснее.
8. **Голосовое управление:** возьмите под свой контроль медиаплеер с помощью голосовых команд и совместимых голосовых помощников, таких как Google Assistant или Amazon Alexa. Просто произносите команды для поиска контента, настройки параметров или управления воспроизведением, не поднимая пальца.
9. **Компактный и стильный дизайн:** Наш медиаплеер имеет элегантный и компактный

дизайн, который идеально вписывается в любую домашнюю развлекательную систему. Его минималистичный дизайн добавит изысканности вашей гостиной, экономя при этом ценное пространство.

10. **Надежная работа:** Наш медиаплеер рассчитан на длительный срок службы и рассчитан на надежную работу и долговечность. Наслаждайтесь часами непрерывного развлечения, не беспокоясь о замедлении или технических проблемах.

Повысьте качество развлечений с помощью нашего [Потоковый медиаплеер](#) для телевизора с чипом Amlogic T972. Благодаря высокой производительности, универсальным функциям и интуитивно понятному управлению он станет идеальным компаньоном для всех ваших потребностей в потоковой передаче.