

Android Amlogic S922X

Processor	Amlogic S922X
GPU	Amlogic S922X Quad Core ARM Cortex A73 Dual Core ARM Cortex A53 1.98Ghz
GPU	ARM Mali-G52 MP4 (6EE) OpenGL ES 3.2, Vulkan 1.1 OpenCL 2.0
RAM	DDR4 2GB/4GB
Storage	eMMC 16GB (Optional 128GB)
OS	Android 9.0
Video	4K H265 10Bit, H.264, AVS, MPEG-2
Audio	MPEG1, MPEG2, MPEG4, H.264, WMV, MKV, TS, flv MP3, JPEG, JPEG, BMP, PNG, GIF
Display	1 LVDS 40 pin 2.0, HDMI 1, AV 1
Camera	x1, MIPI
Power	25W@2 pin 4 pin 2.5, 3W@2
Network	WiFi BT, 2.4G single band, 2.4G/5G dual band, PCIE (4G) x1, M.2 (4G) x1
USB	USB OTG x1, USB2.0
Audio	x2, 6 pin 2.0
Light	x1, 7 pin 2.0, LED
TF	x1
Other	x1
Power	12V, 2.5DC

Android
 3
 AI
 LED
 TF
 x1

AI s922x Amlogic
 CPU GPU,
 4K HDR CPU
 S922x CPU arm cortex-a73
 dual core cortex-a53
 Ave-10
 4kx2k 75
 (TVP)
 MVC, MPEG-1/2/4, vc-1 /WMV, AVS, AVS , avs2 realvideo,
 MJPEG, H.264, h265-10, VP9 JPEG

支持 JPEG 解码 h.265/h.264 解码 1080p, 75 帧每秒
支持 4kx2k @ 60fps (3840 * 2160) 解码 hdmi2.2 支持 4K 60 V
支持 HDCP 2.2, 支持 DAC, 支持 CVBS, 支持 Mipi
DSI 4 支持, 支持 I/O 支持 TDM, PCM, I2S 支持 SPDIF 支持,
支持 PDM (dmic) 支持 8 通道支持 DVP 支持.
支持 2x2 WiFi (支持 2.4G 支持 5.8G) 4.1
支持 Gigabit Ethernet 支持

支持

o Amlogic 支持 ARM® Cortex™ A73 支持 64 位支持 ARM® Cortex™ A53
支持

支持 GPU ARM Mali-G52 MP4

o HW UHD 4K.H.265 75fps 支持 10 支持 1080p
H.265/H.264 60fps sencoder

o Dolby Vision 支持 HDR10, HDR10, HLG 支持 PRIME HDR

o 支持 Cortex-M4 core 支持

o 支持 TrustZone 支持 DRM

o WIFI, BT, USB, SD, 支持, 支持

o 支持

Amlogic S922X 支持 Android 支持
OTT/IPTV Set Top Box (STB) 支持 CPU 支持,
支持 GPU, 支持 CODEC 支持 4K 支持 HDR
支持 AP
支持

CPU 支持 Big 支持 CPU ARM Cortex-A73 支持
Quad-Core 支持 Cortex-A53 支持 Dual-Core 支持 L2
支持 CPU core 支持
NEON SIMD 支持

支持 GPU ARM Mali-G52 MP4 支持 OpenGL ES 3.2 Vulkan 1.0 支持 OpenCL 2.0
支持 2.5D 支持
支持 CPU 支持 GPU 支持
支持
支持 HDR10, HDR10, HLG 支持 PRIME HDR
支持 Dolby Vision, 支持 REC709/BT2020,
支持,
支持

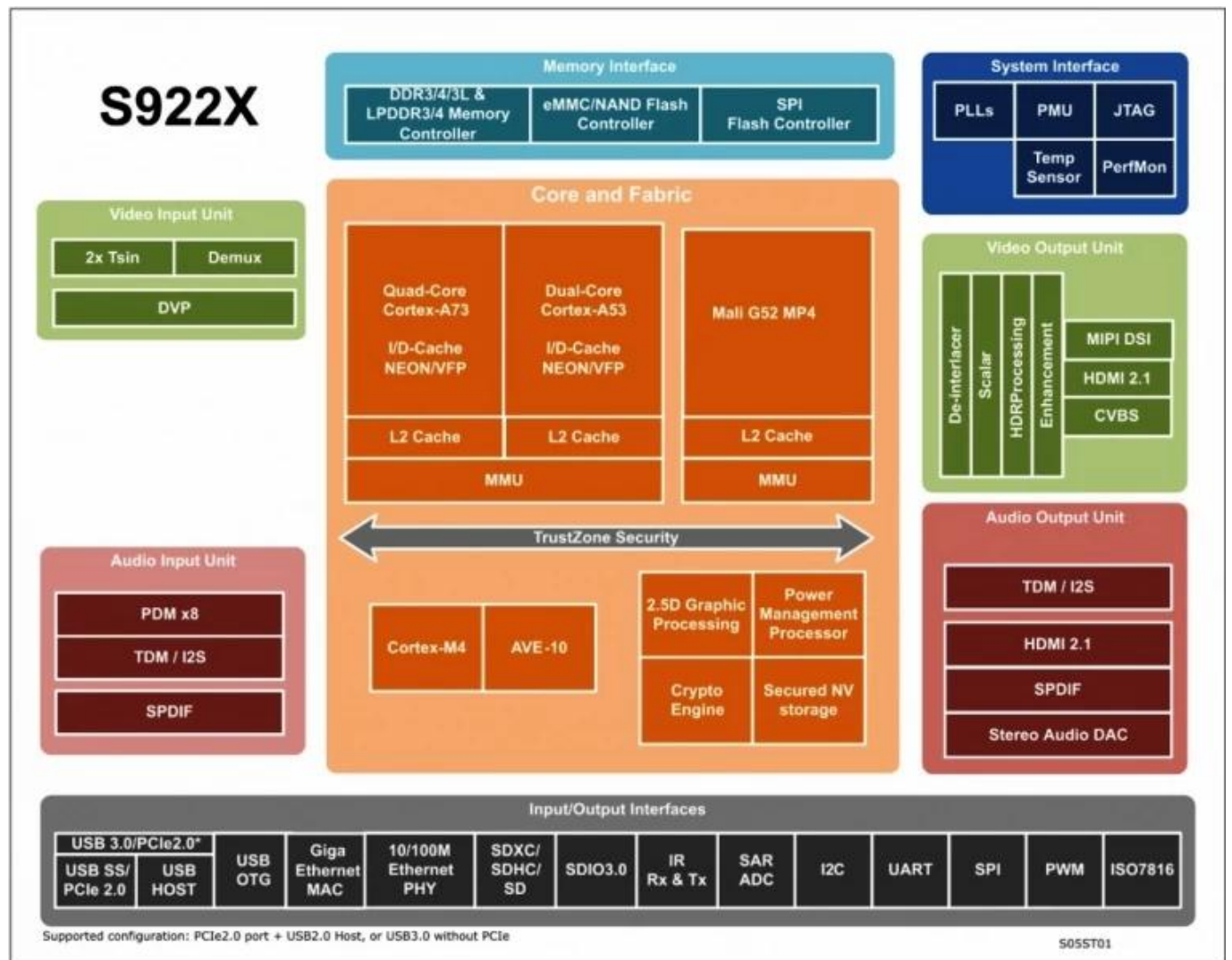
Amlogic Video Engine (AVE-10) 支持 Cortex-A53 支持 CODEC
支持 AVE-10
支持 4Kx2K 支持 75fps 支持 Trusted Video Path (TVP)

支持多种视频编解码器：MVC, MPEG- 1/2/4, VC-1/WMV, AVS, AVS2 RealVideo, MJPEG 等，支持 H.264, H265-10, VP9 等视频格式。支持 JPEG 格式的视频输入/输出，支持 H.265/H.264 1080p 60fps。

Amlogic S922X 支持 HDMI2.1 3D, Dynamic HDR, CEC 支持 HDCP 2.2, DAC 支持 CVBS, 支持 4 通道 MIPI DSI, 支持 TDM, PCM, I2S 支持 SPDIF, 支持 PDM (DMIC) 8 通道 DVP

Amlogic S922X 支持 demuxcan 支持 支持

支持 10/100/1000M Ethernet MAC 支持 RGMII, 10/100M Ethernet PHY, 支持 USB XHCI OTG 2.0 支持 USB3.0 支持 PCIe

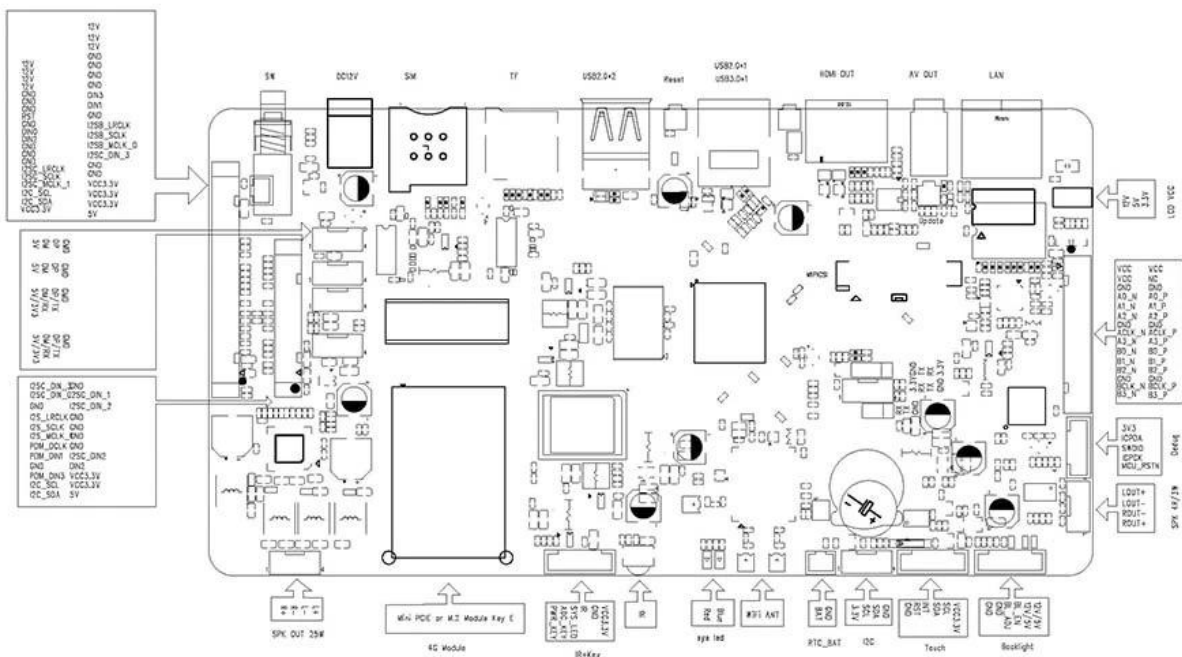


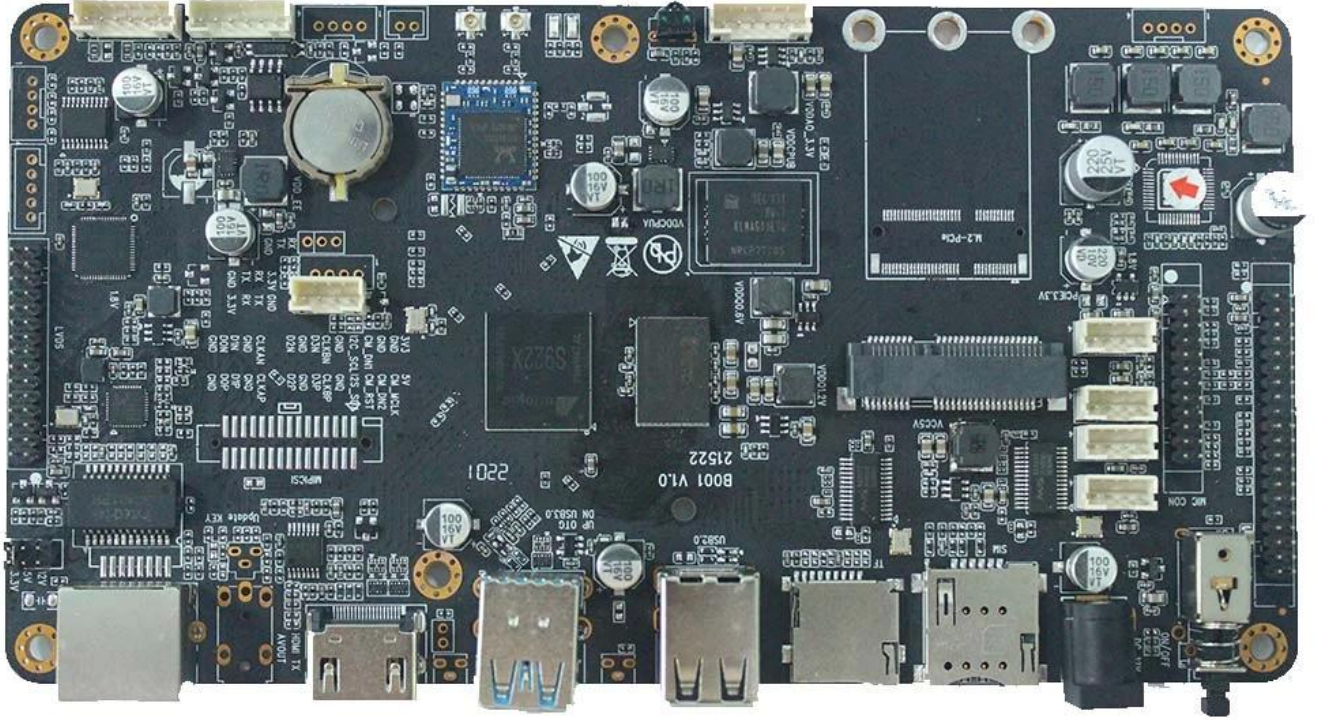


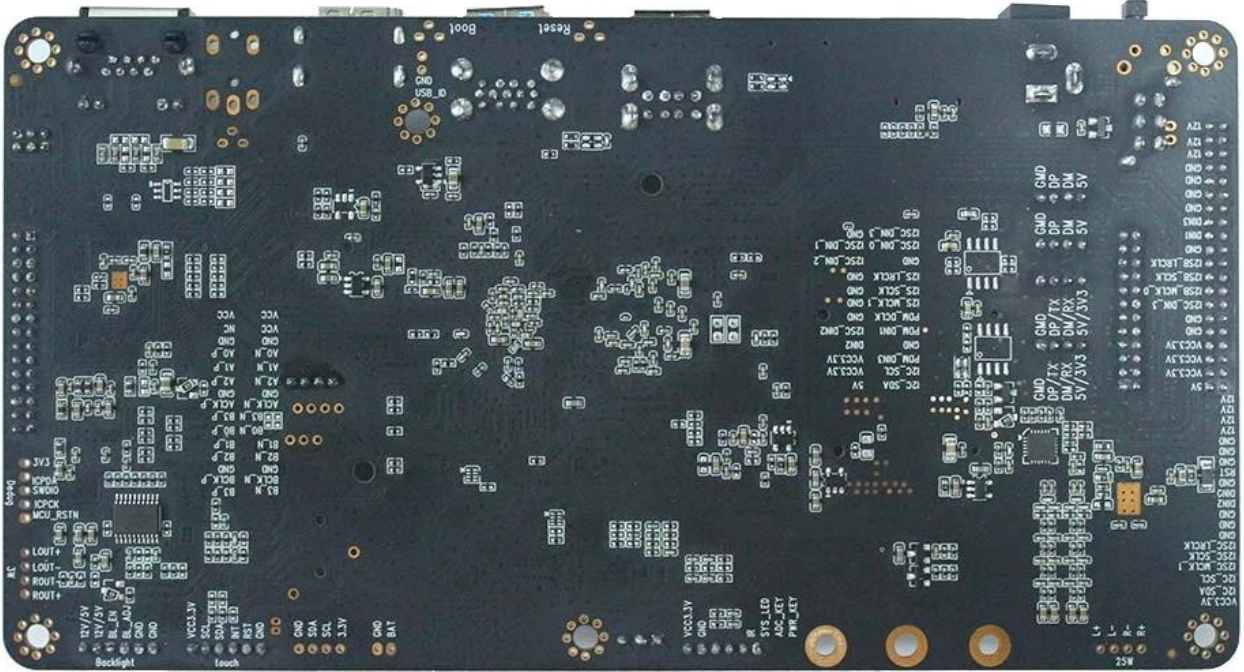
180mm

95mm

180mm*95mm*20mm







Amlogic S922X Android Development Board

Amlogic S922X 12nm processor - LCD
UHD 4K @ 60fps
H.265 10 bit, H.264 AVS
HDR10 HLG
UART USB Bluetooth, WIFI, 4G
AV, SD
3
AI

- (1)
- LVDS 1 (40)
- HDMI 1
- USB2.0 5

- 4 通道 RS232 (USB2.0)
- MIPI CSI 1
- AV 1
- 1 I2C
- I2SC/IS2B
- 25W 1 3W
- (2)
- WiFi 4G
- (3)
- U

Cache

Cache

- (1) Quad Core ARM Cortex-A73 Dual Core ARM Cortex-A53
- (2) ARMv8-A Neon Crypto
- (3) L2
- (4) Build-in Cortex-M4 core
- (5) TrustZone
- (6) QoS

GPU

- (1) GPU ARM Mali-G52 MP4 (4ppc)
- (2) 8, 2xdual, 6x8 (EE)
- (3)
- (4) OpenGL ES3.2, Vulkan 1.0 OpenCL 2.0

CODEC

- (1) Amlogic Video Engine (AVE)
- (2) 4Kx2K@60fps 1x1080P@60fps
- (3) "AV1"
- (4) VP9-2 4Kx2K@60fps
 H.265 HEVCMP-10@L5.1 4Kx2K@60fps
 AVS2-P2 4Kx2K@60fps
 H.264 AVCHP@L5.1 4Kx2K@30fps
 H.264 MVC 1080P@60fps
 MPEG-4 ASP@L5 1080P@60fps (ISO-14496)
 WMV/VC-1 SP/MP/AP 1080P@60fps
 AVS-P16(AVS) /AVS-P2 JiZhun 1080P@60fps
 MPEG-2 MP/HL 1080P@60fps(ISO-13818)
 MPEG-1MP/HLupto1080P@60fps(ISO-11172)
 RealVideo 8/9/10 1080P@60fps
 MJPEG JPEG (ISO/IEC-10918)
 .mkv,.wmv,*.mpg, *.mpeg, *.dat, *.avi,*.mov, *.iso,*.mp4, *.rm *.jpg
- (5) H.265/H.264 1080P@60fps

Cache

- (1) 支援 HDMI 2.1 規格之 PHY 支援 CEC, Dynamic HDR 支援 HDCP 2.2, 支援 4Kx2K@60
- (2) 支援 CVBS 480i/576i
- (3) 支援 SD/HD/FHD 規格: 480i/p, 576i/p, 720p, 1080i/p 支援 4Kx2K
- (4) 支援 MIPI DSI 4 規格 1920 * 1080

支援規格

支援規格

- (7) 支援 Quad Core ARM Cortex-A73 支援 Dual Core ARM Cortex-A53
- (8) 支援 ARMv8-A 支援 Neon 支援 Crypto
- (9) 支援 L2 支援
- (10) 支援 Cortex-M4 支援 TrustZone
- (11) 支援 TrustZone
- (12) 支援 QoS

支援規格

- (5) GPU ARM Mali-G52 MP4 (4ppc)
- (6) 支援 8, 支援 2x dual, 支援 6x8 (EE)
- (7) 支援 Vulkan 1.0
- (8) 支援 OpenGL ES3.2, Vulkan 1.0 支援 OpenCL 2.0

CODEC 支援規格

- (6) Amlogic Video Engine (AVE) 支援 4Kx2K@60fps
- (7) 支援 4Kx2K@60fps
- (8) 支援 "AV1" 規格
- (9) 支援 VP9-2 支援 4Kx2K@60fps
- H.265 HEVCMP-10@L5.1 支援 4Kx2K@60fps
- 支援 AVS2-P2 支援 4Kx2K@60fps
- H.264 AVCHP@L5.1 支援 4Kx2K@30fps
- H.264 MVC 支援 1080P@60fps
- MPEG-4 ASP@L5 支援 1080P@60fps (ISO-14496)
- WMV/VC-1 SP/MP/AP 支援 1080P@60fps
- AVS-P16(AVS) /AVS-P2 支援 JiZhun 支援 1080P@60fps
- MPEG-2 MP/HL 支援 1080P@60fps(ISO-13818)
- MPEG-1MP/HL upto 1080P@60fps(ISO-11172)
- RealVideo 8/9/10 支援 1080P@60fps
- 支援 MJPEG 支援 JPEG 支援 (ISO/IEC-10918)
- 支援 JPEG 支援 * .mkv, * .wmv, * .mpg, * .mpeg, * .dat, * .avi, * .mov, * .iso, * .mp4, * .rm 支援 * .jpg
- (10) 支援 JPEG 支援 H.265/H.264 支援 1080P@60fps

支援規格

- (5) 支援 HDMI 2.1 規格之 PHY 支援 CEC, Dynamic HDR 支援 HDCP 2.2, 支援 4Kx2K@60
- (6) 支援 CVBS 480i/576i
- (7) 支援 SD/HD/FHD 規格: 480i/p, 576i/p, 720p, 1080i/p 支援 4Kx2K
- (8) 支援 MIPI DSI 4 規格 1920*1080

支援 Amlogic S922X Octa-Core 規格

1. **Processor:** Amlogic S922X Octa-Core
Experience smooth streaming and gaming.
2. **4K Ultra HD:** 4K Ultra HD
HDR for vibrant, lifelike colors.
3. **Audio:** Dolby Audio
Immersive sound experience.
4. **Connectivity:** Wi-Fi, Bluetooth, USB, HDMI
Easy integration with your home network and devices.
5. **OS:** Android
Access to the Google Play Store for thousands of apps.
6. **Design:**
Slim and compact, fits perfectly on your TV.
7. **Remote Control:** Includes a remote control
for easy navigation and control.
8. **Streaming Services:** Supports major streaming services
like Netflix, Amazon Prime Video, and YouTube.
9. **Android TV Box:**
The ultimate entertainment hub for your living room.
10. **Android Octa-Core Amlogic S922X:**
Powerful performance for all your entertainment needs.

Amlogic S922X Octa-Core [Android TV Box](#)
Experience the best of both worlds.