

Amlogic S905 四核 ARM Cortex-A53 CPU 主频 2.0 GHz Android 5.1 Lollipop 1G / 8G 4K2K Android TV Box Media Player S9

产品概述	
型号	S9
处理器	Amlogic S905 Quad Core ARM Cortex™-A53 CPU 主频 2.0 GHz (DVFS)
GPU	Penta-Core Mali-450 最高 750Mhz +
内存	8GB
DDR3	1GB DDR3
Module	板载存储: 闪存
电源	
电源输入	DC 5V / 2A
功耗 (LED)	待机功耗: LED, 工作功耗: 待机功耗, 最大功耗: 待机功耗 < 0.5W
操作系统	
操作系统	Android™ 5.1 Lollipop
视频	H.265 HEVC MP-10@L5.1 最高 4Kx2K @ 60fps
	H.264 AVC HP PIN@L5.1 最高 4Kx2K @ 30fps
	H.264 MVC 最高 1080p @ 60fps
	MPEG-4 ASP @ L5 最高 1080p @ 60fps (ISO-14496)
	WMV / VC-1 SP / MP / AP 最高 1080P @ 60fps
	AVS-P16 (AVS+) / AVS-P2 最高 1080p @ 60fps
	MPEG-2 MP / HL 最高 1080p @ 60fps (ISO-13818)
	MPEG-1 MP / HL 最高 1080p @ 60fps (ISO-11172)
	RealVideo 8/9/10 最高 1080p
	WebM 最高 VGA
	支持多种视频格式
	支持多种视频格式 MJPEG 支持 JPEG 支持 ISO / IEC-10918
支持多种视频格式 JPEG, 支持多种视频格式, 支持多种视频格式	
支持多种视频格式 *.mkv, *.wmv, *.mpg, *.mpeg, *.dat, *.avi, *.mov, *.iso, *.mp4, *.rm 支持 *.jpg 支持多种视频格式	
音频	MediaCPU 支持多种音频格式 DSP
	支持多种音频格式 MP3, AAC, WMA, RM, FLAC, Ogg 支持多种音频格式 5.1
	Built-in SPDIF / IEC958 支持 PCM Serial Digital Audio 支持多种音频格式 / 支持多种音频格式
图片	HD JPEG, BMP, GIF, PNG, TIF
存储	支持多种存储格式 支持多种存储格式
I / O	
1 * HDMI™	支持多种视频格式 UHD 4K * 2K, HDMI™ 2.0
1 * AV OUT	支持多种视频格式 480i / 576i
3 * USB	2 * USBHost Port, 1 * 支持多种视频格式 USB
1 * OPTICAL	支持多种视频格式
1 * RJ45	支持多种视频格式 Ethernet, LAN 1000M
1 * 支持多种视频格式 SD / MMC	支持多种视频格式 4GB / 8GB / 16GB / 32GB / 64GB
Applications	
支持多种视频格式	支持多种视频格式 Netflix, Hulu, Flixster, Youtube 支持多种视频格式
支持多种视频格式	支持多种视频格式 Android Market, 支持多种视频格式 amazon™ 支持多种视频格式
支持多种视频格式	支持多种视频格式, 支持多种视频格式 HDD, 支持多种视频格式 U, 支持多种视频格式 SD™ / MMC
支持多种视频格式	支持多种视频格式 SKYPE, MSN, facebook, twitter, QQ 支持多种视频格式
支持多种视频格式	支持多种视频格式 支持多种视频格式 DLNA 支持多种视频格式 2.4G Wireless Mouse / Keyboard

产品概述 ?

- 1 * Amlogic S905 TV Box
- 1 * 支持多种视频格式 HDMI
- 1 * 支持多种视频格式
- 1 * 支持多种视频格式
- 1 * 支持多种视频格式



Picture Show

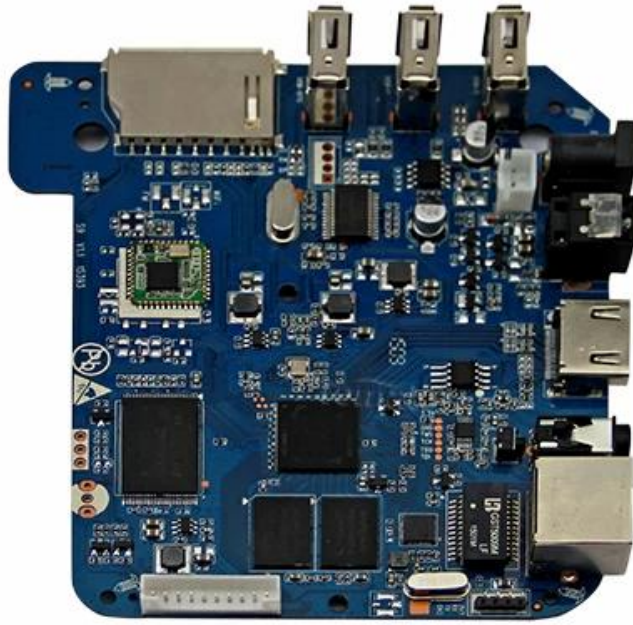


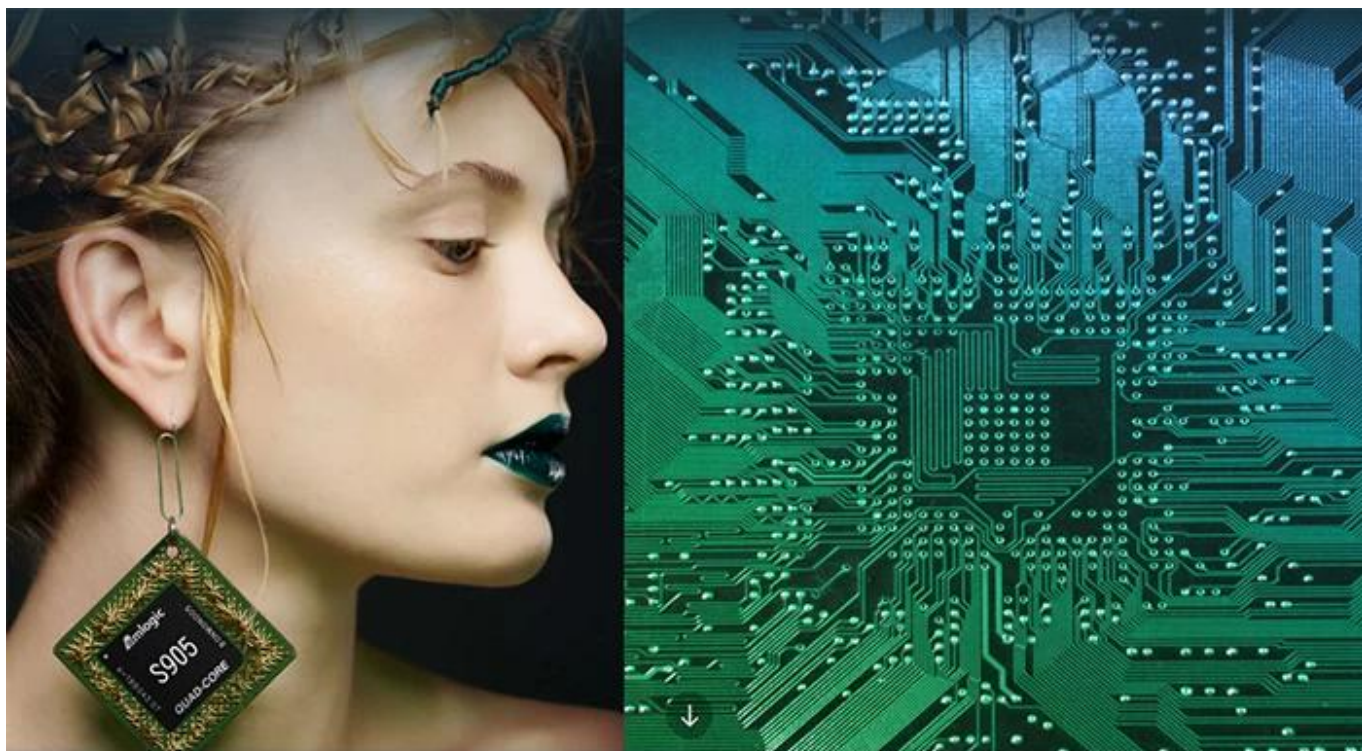
Indicator



USB*3

SD/MMC Card





S905

64-Bit
Quad Core
Cortex A53

4K

H.265
@60fps

HDMI 2.0
HDCP 2.2

TSMC
28NM

DRM



64 bit CPU,

While maintaining the same power consumption, the computing power of CPU has also been greatly improved.

With 4K2K decoding capabilities,
it make 4K become the standard.



The color quantity is increase by 60 times more than the previous generation.



10 bit decoding, it could highest support 1.07 billion color,
Compared to the previous generation of 16.7 million colors, it increase by 60 times.

The sound upgrade,
while supporting Dolby Digital Plus and DTS.



3 + 2 core high-frequency GPU,
it make the TV turn into the PlayStation.



The single core CPU frequency increase of 25%, 5-core computing speed can be achieved by the previous generation 8-core, it allowing you to experience smooth gaming.

Support 802.11ac WiFi protocol.

200 Mbps
实际速率

120 Mbps
上一代实际速率



Wireless projection the image&video
of the phone/computer onto the TV.



Miracast



Airplay



DLNA



SMB
共享协议



Intel@WIDI

Equipped with smart contiguous
memory allocation technology,
make the system running more smoothly.



4.1



Bluetooth[®]



HD2.0
Image output



HD1.0
Image output

Home entertainment, perfect enjoyment

- Extreme graphics, HD2.0 Image output
 - 1000M Ethernet LAN
-



Unforgettable visual
experience.

1920 * 1080 HD



Support 3D



1080P



Ultra Wide Vision

It's all about speeding up.



1G DDR3 dual channel memory and 8GB eMMC high speed flash memory.

The dual channel memory runs 1080p HD videos and large games flawlessly,
while the eMMC high speed flash memory controls apps, games, and multi-media storage with ease.

Everything comes alive with 3D.



Experience home entertainment in 3D!



S905

One of industry's first multimedia SoCs with 64-bit architecture, S905 is designed to deliver immersive theatre-level home entertainment to the users with excellent audio and video processing capabilities. It also supports operator-level security and is a perfect choice for OTT/IPTV/DVB STB, TV dongle and smart home applications.