

**rold**

[www.sztomato.com](http://www.sztomato.com)

|               |   |
|---------------|---|
| 晶片名稱          | S922X   |
| 處理器           | Amlogic S922X 64bit ARM® Cortex™ A73 64核 ARM® Cortex™ A53   |
| 顯示卡           | GPU ARM MaliTM-G52 MP4  |
| 記憶體           | 2GB/4GB LPDDR4  |
| 儲存空間          | 16B/ 64GB eMMC  |
| 作業系統          | Android 9.0   |
| <b>媒體處理能力</b> |   |
| CODEC 支援格式/規格 | Amlogic Video Engine (AVE) 硬體加速 H.265/H.264 1080p@60fps<br>H.265 HEVC MP-10@L5.1 4Kx2K@60fps<br>AVS2-P2 4Kx2K@60fps<br>H.264 AVC HP@L5.1 4Kx2K@30fps<br>H.264 MVC 1080P@60fps<br>MPEG-4 ASP@L5 1080P@60fps (ISO-14496)<br>WMV/VC-1 SP/MP/AP 1080P@60fps<br>AVS-P16(AVS)/AVS-P2 JiZhun 1080P@60fps<br>MPEG-2 MP/HL 1080P@60fps (ISO-13818)<br>MPEG-1 MP/HL 1080P@60fps (ISO-11172)<br>RealVideo 8/9/10 1080P@60fps<br>H.265/H.264 1080P@60fps<br>MJPEG/JPEG (ISO/IEC-10918)<br>*.mkv, *.wmv, *.mpg, *.mpeg, *.dat, *.avi, *.mov, *.iso, *.mp4, *.rm, *.jpg<br>Dolby VisionOptional, HDR10, HDR10+, HLG PRIME HDR |
| 影片輸出格式/規格     | JPEG H.265/H.264 1080P@60fps  |
| 音訊輸出規格        | HDMI 2.1 CEC, Dynamic HDR HDCP 2.2, 4Kx2K@60 C VBS 480i/576i SD/HD/FHD 480i/p, 576i/p, 720p, 1080i/p 4Kx2K MIPI 4 1920*1080 MP3, AAC, WMA, RM, FLAC, Ogg 7.1/5.1 SPDIF/IEC958 PCM TDM/PCM/I2S 3 TDM/PCM 8kHz x32bits x 8ch 96kHz x 32bits x 32ch and I2S 384kHz x 32x8ch PDM CIC, LPF HPF DMIC 8 DAC i2SPCM   |
| 影像輸出規格        | HD MPEG1/2/4, H.265/HEVC, HD AVC/VC-1, RM/RMVB, Xvid/DivX3/4/5/6, RealVideo8/9/10   |
| 音訊輸出格式        | Avi/Rm/Rmvb/Ts/Vob/Mkv/Mov/ISO/wmv/asf/flv/dat/mpg/mpeg   |
| 音訊輸入格式        | MP3/WMA/AAC/WAV/OGG/DDP/TrueHD/HD/FLAC  |
| 音訊輸出格式        | HD JPEG/BMP/GIF/PNG/TIFF  |

|      |                                 |
|------|---------------------------------|
| USB  | USB2.0, 480Mbps/USB3.0, 5.1Gbps |
|      |                                 |
| HDMI | HDMI 2.2/1ch Lvds/1ch EDP       |
|      | RJ45 100/1000M                  |
|      | AP6398S(2.4G5.8G)               |
| 4G   | PCIE                            |
|      | microSD (128G)                  |
|      | SATA Max2TB (SATA)              |
|      |                                 |
|      | 12V DC/3AΦ5.5*Φ2.5              |

Android  
 3  
 AI  
 .  
 .

AI 12 s922x Amlogic  
 CPU GPU,  
 4K HDR CPU  
 S922x CPU arm cortex-a73  
 dual core cortex-a53 Neon SIMD  
 Ave-10  
 4kx2k 75  
 (TVP)  
 MVC, MPEG-1/2/4, vc-1 /WMV, AVS, AVS , avs2 realvideo,  
 MJPEG, H.264, h265-10, VP9 JPEG  
 JPEG h.265/h.264 1080p, 75  
 4kx2k @ 60fp (3840 \* 2160) hdmi2.2 4K V  
 HDCP 2.2, DAC, CVBS, Mipi  
 DSI 4 I/O TDM, PCM, I2S SPDIF  
 PDM (dmic) 8 DVP  
 2x2 WiFi (2.4G 5.8G) 4.1  
 Gigabit Ethernet

o Amlogic ARM® Cortex™ A73 64 ARM® Cortex™ A53

GPU ARM Mali-G52 MP4

o HW UHD 4KH.265 75fps 10 1080p  
 H.265/H.264 60fp sencoder

o Dolby Vision HDR10, HDR10, HLG PRIME HDR

o Cortex-M4 core

o TrustZone DRM

o WIFI, BT, USB, SD, 雙通道網路介面, 雙通道儲存介面

o 雙通道網路介面/雙通道儲存介面

Amlogic S922X 雙通道網路介面/雙通道儲存介面 Android 雙通道  
OTT/IPTV Set Top Box (STB) 雙通道網路介面/雙通道儲存介面 雙通道網路 CPU 雙通道網路,  
雙通道網路 GPU, 雙通道網路 CODEC 雙通道 4K 雙通道網路 HDR  
雙通道網路/雙通道網路 雙通道網路/雙通道網路 雙通道網路 AP  
雙通道網路/雙通道網路

CPU 雙通道網路 Big 雙通道網路 雙通道網路 CPU ARM Cortex-A73 雙  
Quad-Core 雙通道網路 Cortex-A53 雙 Dual-Core 雙通道網路 L2  
雙通道網路/雙通道網路 CPU core 雙通道網路  
NEON SIMD 雙通道網路/雙通道網路

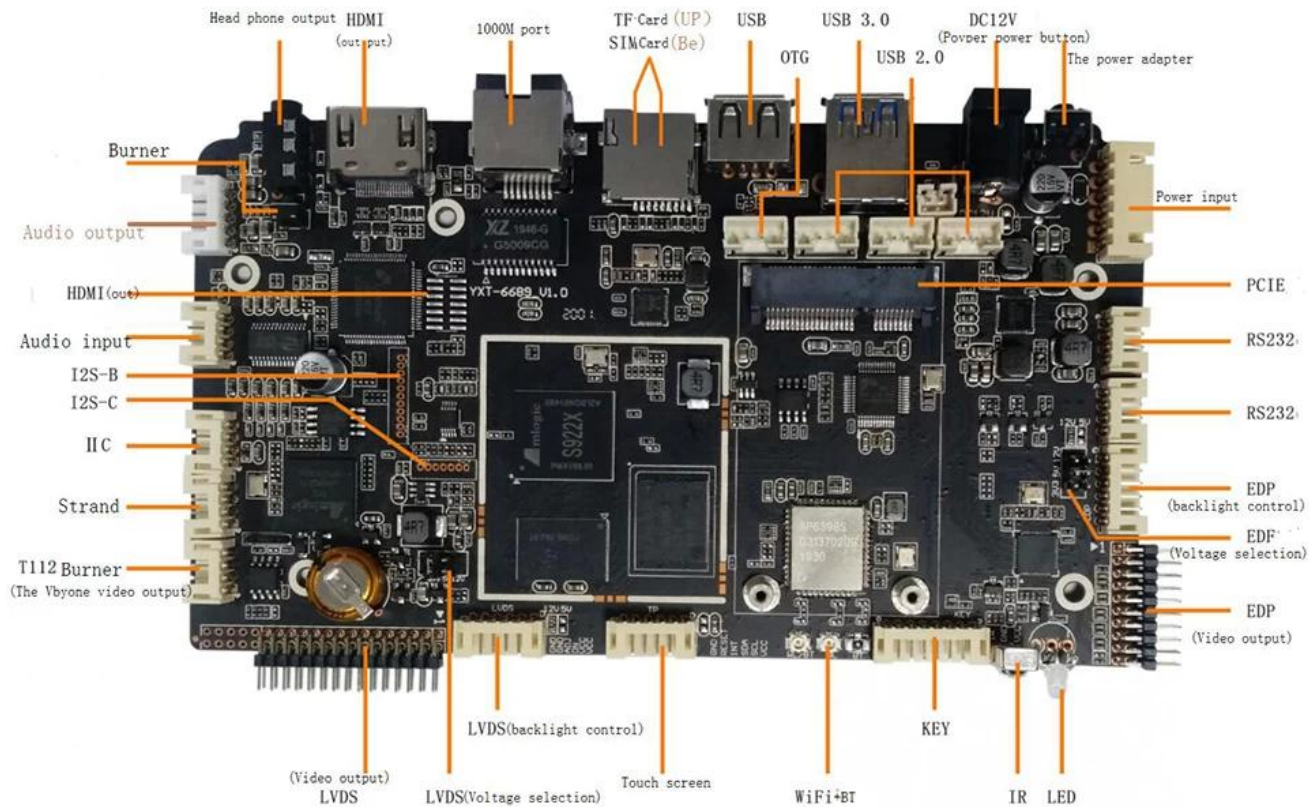
雙通道網路/雙通道網路  
GPU ARM Mali-G52 MP4 雙通道網路 OpenGL ES 3.2 Vulkan 1.0 雙通道 OpenCL 2.0  
雙通道 雙通道網路 2.5D 雙通道網路 雙通道  
雙通道網路 CPU 雙 GPU 雙通道網路 雙通道網路  
雙通道網路 雙通道網路  
雙通道網路 HDR10, HDR10, HLG 雙 PRIME HDR  
雙通道網路 Dolby Vision, 雙通道網路 REC709/BT2020,  
雙通道網路/雙通道網路,  
雙通道網路/雙通道網路 雙通道網路/雙通道網路  
雙通道網路/雙通道網路

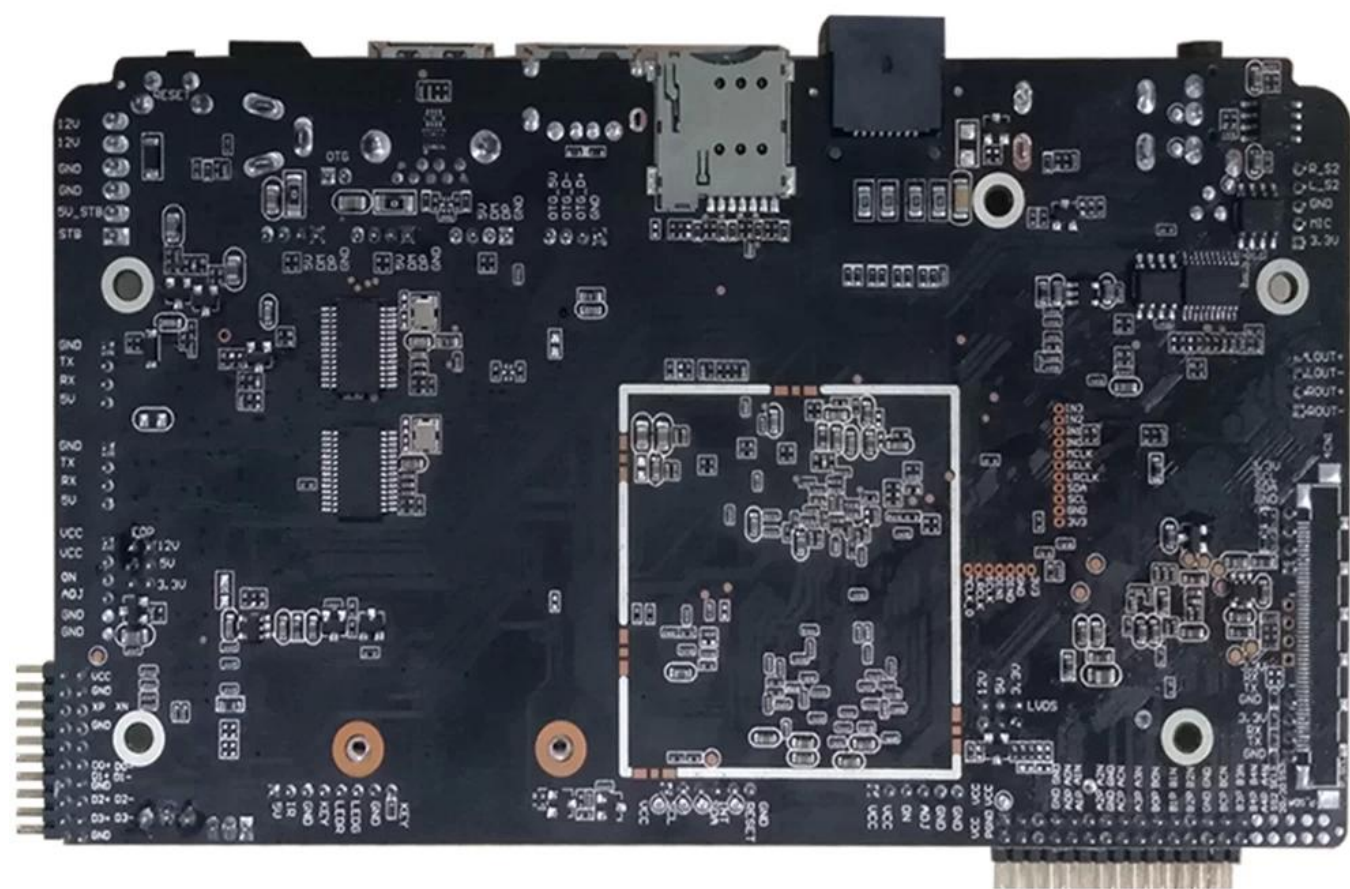
Amlogic Video Engine (AVE-10) 雙通道網路 Cortex-A53 雙通道網路 CODEC  
雙通道網路 雙通道網路 AVE-10  
雙通道網路 4Kx2K 雙 75fps 雙 Trusted Video Path (TVP)  
雙通道網路 MVC, MPEG- 1/2/4,  
VC-1/WMV, AVS, AVS, AVS2 RealVideo, MJPEG 雙通道, H.264, H265-10, VP9 雙通道網路 JPEG  
雙通道網路/雙通道網路 JPEG 雙通道 H.265/H.264 雙通道  
1080p 雙 60fps

Amlogic S922X 雙通道網路 / 雙通道網路 /  
雙通道網路 HDMI2.1 雙通道網路 3D, Dynamic HDR,  
CEC 雙 HDCP 2.2, DAC 雙通道網路, 雙通道網路 CVBS, 雙通道網路 4 雙 MIPI DSI, 雙通道 TDM,  
PCM, 雙通道網路/雙通道網路 I2S 雙 SPDIF, 雙通道網路 PDM  
(DMIC) 雙通道 8 雙 雙通道網路 DVP

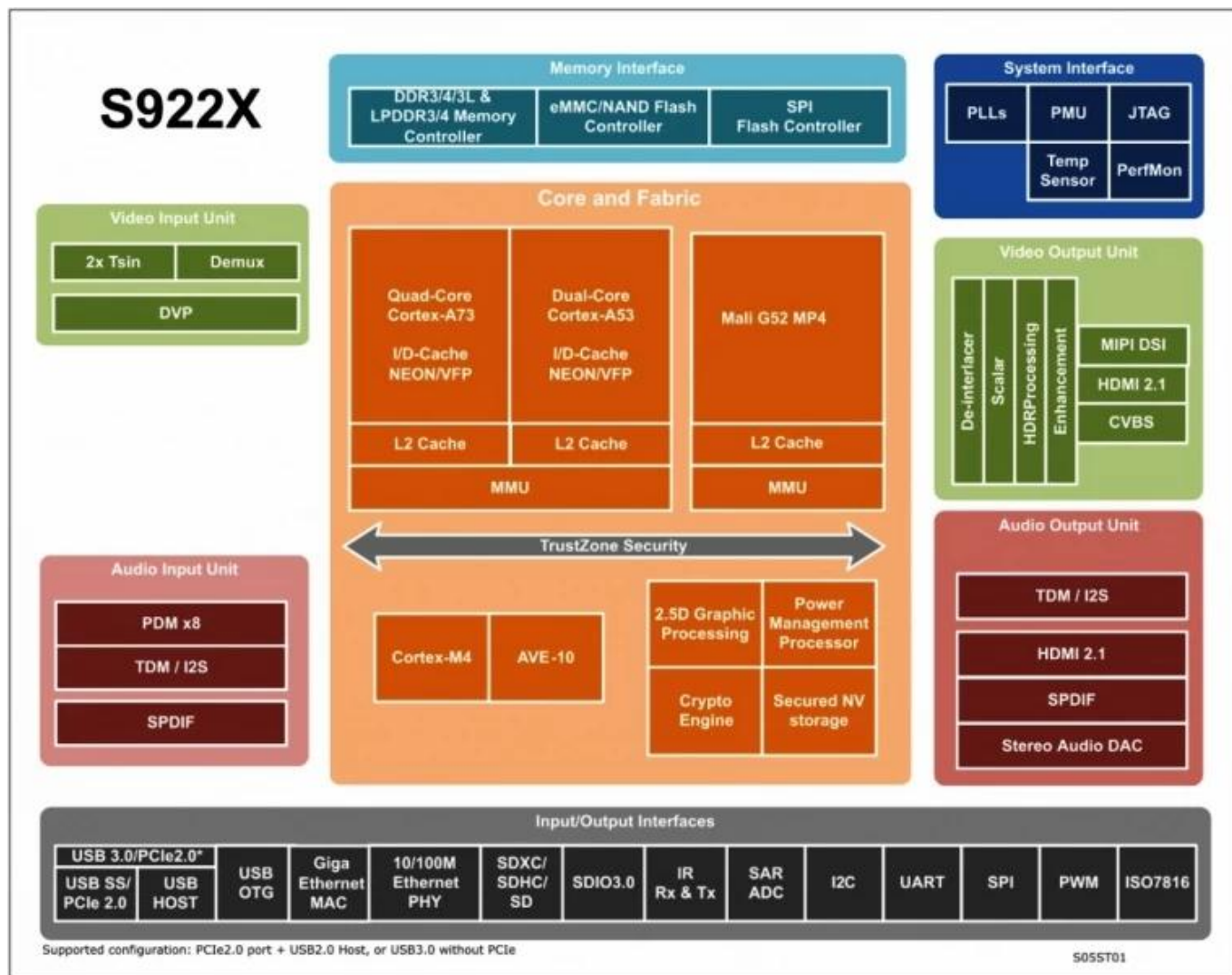
Amlogic S922X 雙通道網路/雙通道網路 demuxcan  
雙通道網路/雙通道網路  
雙通道網路/雙通道網路

雙通道網路 10/100/1000M Ethernet  
MAC 雙通道 RGMII, 10/100M Ethernet PHY, 雙通道 USB XHCI OTG 2.0 雙通道網路, USB3.0 雙通道 PCIe  
雙通道網路









Android TV Box Gigabit Ethernet

Gigabit Ethernet

4K

Android TV Box

4K

Android TV Box

Android

Android TV Box Gigabit Ethernet

1. 支持 Gigabit Ethernet 网络接口  
 2. 支持 Android TV Box 功能  
 3. 支持 Wi-Fi, Bluetooth, USB, HDMI 接口  
 4. 支持多种分辨率输出  
 5. 支持多种音频输出格式

Android TV Box

Android TV Box

Android TV Box Gigabit Ethernet  
Android Internet TV  
Android TV Box