

Compact Brilliance: Mini PC -

Compact Brilliance: Mini PC -

<p>Operating System</p>	
Operating System	Android
Processor	Amlogic S905X3 Quad-Core ARM Cortex-A55 2.0GHz
GPU	GPU Mali-G31
Storage	16GB/32GB EMMC
Memory	2GB/4GB DDR4
OS Version	Android 9.0/Android 10
Display	4.1 inch
DRM	Widevine (Verimatrix/ Playready)
<p>4G LTE (Optional)</p>	
4G LTE (Optional)	LTE-FDD/LTE-TDD/WCDMA/TD-SCDMA/EDGE/GPRS/GSM, max 150Mbps, max 50Mbps
MHZ-E (Optional)	B1/B3/B5/B7/B8/B20@FDD LTE, B1/B5/B8@WCDMA, 850/900/1800/1900@GSM
MHZ-A (Optional)	B2/B4/B8/B17@FDD LTE, B38/B39/B40/B41@TDD LTE, B1/B8@WCDMA, B34/39@TD-SCDMA, 900/1800@GSM
MHZ-CE (Optional)	B1/B3/B5/B8@FDD LTE, B38/B39/B40/B41@TDD LTE, B1/B8@WCDMA, B34/B39@TD-SCDMA, BC0@CDMA2000 1X/EXDO, 900/1800@GSM
MHZ-E(EMEA/Optional)	B1/B3/B5/B7/B8/B20@FDD LTE; B38/B40/B41@TDD LTE; B1/B5/B8@WCDMA; B3/B8@Optional
MHZ-V (Optional)	B4/B13@FDD LTE
MHZ-A (Optional)	B2/B4/B12@FDD LTE; B2/B4/B5@WCDMA
MHZ-AU (Optional)	B1/B2/B3/B4/B5/B6/B7/B8/B28@FDD LTE; B40@TDD LTE; B1/B2/B5/B8@WCDMA; B2/B3/B5/B8@GSM
MHZ-J (Optional)	B1/B3/B8/B18/B19/B26@FDD LTE; B41@TDD LTE; B1/B6/B8/B19@WCDMA
<p>Video</p>	
Video	VP9/H.265/AVS2 4Kx2K@60fps, H.264 4K @30fps, AVS/VC-1/MPEG1-4 1080P @60fps, H.264/H.265 1080P @60fps, HD MPEG1/2/4, H.265/HEVC, AVS2, HD AVC/VC-1, RM/RMVB, Xvid/DivX3/4/5/6, RealVideo8/9/10, Avi/Rm/Rmvb/Ts/Vob/Mkv/Mov/ISO/wmv/asf/flv/dat/mpg/mpeg, MP3/WMA/AAC/WAV/OGG/DDP/TrueHD/HD/FLAC, HD JPEG/BMP/GIF/PNG/TIFF
Video	HDR 10, Dolby Vision
<p>Ports</p>	
HDMI	HDMI 2.1 3D, HDR, CEC 4Kx2K@60fps
USB	1 * USB 2.0, 1 * USB 3.0 USB Flash Drive, USB HDD
LAN	Rj-45 10/100M
Wireless	Miracast, DLNA, Airplay, Skype, Netflix, Twitter, Picasa, Youtube, Flicker, Facebook, Optional, Optional
WiFi	WiFi 11ac 4.1 IEEE802.11 a/b/g/n/ac(AP6255) 4G/5G
TF	Optional
Buttons	Optional
LED	Optional: Optional; Optional: Optional
LED	1* Optional LED, RTC, Optional USB

電源

電源電圧

電流

電源規格

電源端子

電源ケーブル

AC100-240V 50/60Hz, 電源電圧 5V/2A

電源規格 電源電圧 電源電流 電源端子 電源ケーブル

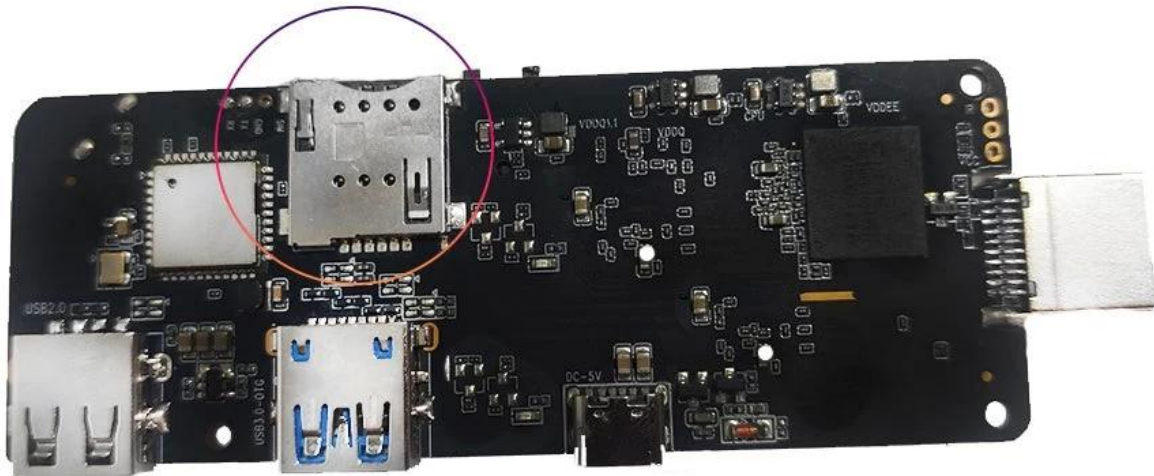
KODI 電源規格 電源電圧 電源電流 電源端子 電源ケーブル

電源端子, 電源 HDMI, 電源 IR, 電源ケーブル

電源規格 電源電圧 電源電流 電源端子 電源ケーブル

電源規格 電源電圧 電源電流 電源端子 電源ケーブル

SIM card slot



電源規格 4G LTE [Android](#) 電源規格 電源電圧 電源電流 電源端子 電源ケーブル
4G LTE 電源規格 電源電圧 電源電流 電源端子 電源ケーブル Mini PC 電源規格 電源電圧 電源電流 電源端子 電源ケーブル

Android 11, 6.5-inch display, 128GB storage, 50MP camera, 5000mAh battery, 5G, Wi-Fi 6E, NFC, and more.

Android 11, Quad-Core processor, RAM 2GB, 16GB storage, expandable storage via microSD, 4G LTE, Wi-Fi, and more.

Android 11, 4G LTE, Wi-Fi, and more.

4G LTE SIM, Android 11, HDMI, Google Play Store, Netflix, YouTube, Spotify, and more.

Android 11, Bluetooth, and more.

Android 11, 4G LTE, 4K Ultra HD, Dolby Atmos, DTS, and more.

Android 11, and more.

Android 11, 4G LTE, and more.

Android. and more.