

HDMI	HDMI 2.2/1ch Lvds/1ch EDP
网卡	集成千兆以太网 RJ45 集成无线网卡 100/1000M
存储/闪存	AP6398S(集成闪存) 2.4G5.8G
4G	集成 PCIE
存储	microSD (集成闪存 128G)
存储	集成 SATA Max2TB (集成闪存)
电源	
电源规格	12V DC/3AΦ5.5*Φ2.5

Android

支持 Android 操作系统，支持 3 摄像头，支持 AI 人工智能，支持 4K 超高清视频，支持 HDR，支持 CPU arm cortex-a73 dual core cortex-a53，支持 Neon SIMD，支持 Ave-10 4kx2k 75fps，支持 (TVP) 视频处理，支持 MVC, MPEG-1/2/4, vc-1 /WMV, AVS, AVS , avs2 realvideo, MJPEG, H.264, h265-10, VP9 视频编解码，支持 JPEG 图片编解码，支持 h.265/h.264 1080p, 75fps 4kx2k @ 60fp (3840 * 2160) 视频编解码，支持 hdmi2.2 4K V，支持 HDCP 2.2, DAC, CVBS, Mipi DSI 4，支持 I/O TDM, PCM, I2S 音频编解码，支持 SPDIF，支持 PDM (dmic) 8 通道，支持 DVP，支持 2x2 WiFi (2.4G 5.8G) 4.1，支持 Gigabit Ethernet。

支持 AI 神经网络，支持 12 通道 s922x Amlogic CPU，支持 GPU，支持 4K HDR，支持 CPU S922x，支持 CPU arm cortex-a73 dual core cortex-a53，支持 Neon SIMD，支持 Ave-10 4kx2k 75fps，支持 (TVP) 视频处理，支持 MVC, MPEG-1/2/4, vc-1 /WMV, AVS, AVS , avs2 realvideo, MJPEG, H.264, h265-10, VP9 视频编解码，支持 JPEG 图片编解码，支持 h.265/h.264 1080p, 75fps 4kx2k @ 60fp (3840 * 2160) 视频编解码，支持 hdmi2.2 4K V，支持 HDCP 2.2, DAC, CVBS, Mipi DSI 4，支持 I/O TDM, PCM, I2S 音频编解码，支持 SPDIF，支持 PDM (dmic) 8 通道，支持 DVP，支持 2x2 WiFi (2.4G 5.8G) 4.1，支持 Gigabit Ethernet。

支持

o Amlogic 集成 ARM® Cortex™ A73 64 核，集成 ARM® Cortex™ A53

GPU ARM Mali-G52 MP4

o HW UHD 4K.265 75fps 10 通道 1080p H.265/H.264 60fp sencoder

o Dolby Vision HDR10, HDR10, HLG 支持 PRIME HDR

o Cortex-M4 core

o TrustZone DRM

o WIFI, BT, USB, SD, 2x USB3.0, 2x SATA

o 2x SATA, 2x USB3.0, 2x USB2.0, 2x UART

Amlogic S922X 4Kx2K 60fps HDR10+ Android 10.0 OTT/IPTV Set Top Box (STB) 4Kx2K 60fps HDR10+ CPU ARM Cortex-A73, GPU ARM Mali-G52 MP4 CODEC 4Kx2K 60fps HDR10+ AP

CPU ARM Cortex-A73 4x Big ARM Cortex-A53 4x Dual-Core L2 CPU core NEON SIMD

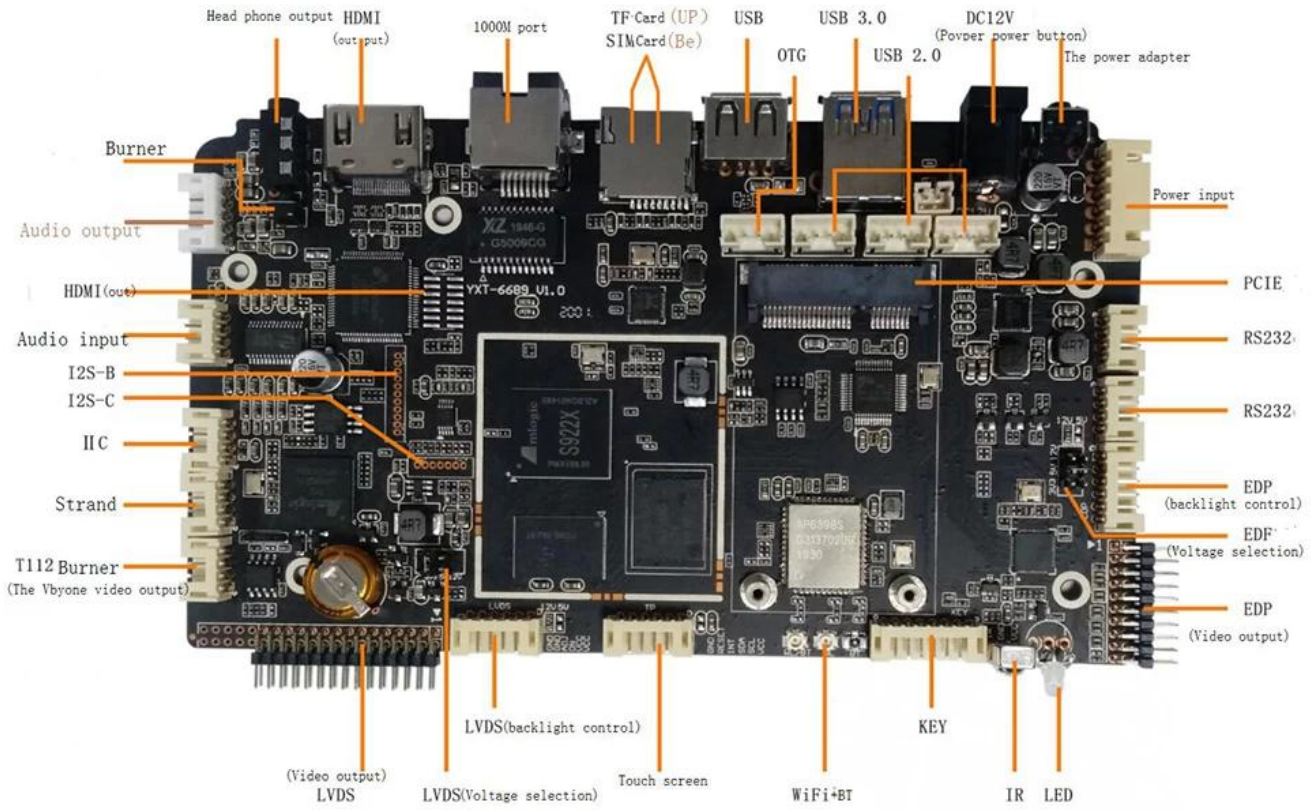
GPU ARM Mali-G52 MP4 OpenGL ES 3.2 Vulkan 1.0 OpenCL 2.0 2.5D CPU GPU HDR10, HDR10, HLG PRIME HDR Dolby Vision, REC709/BT2020, 1080p 60fps

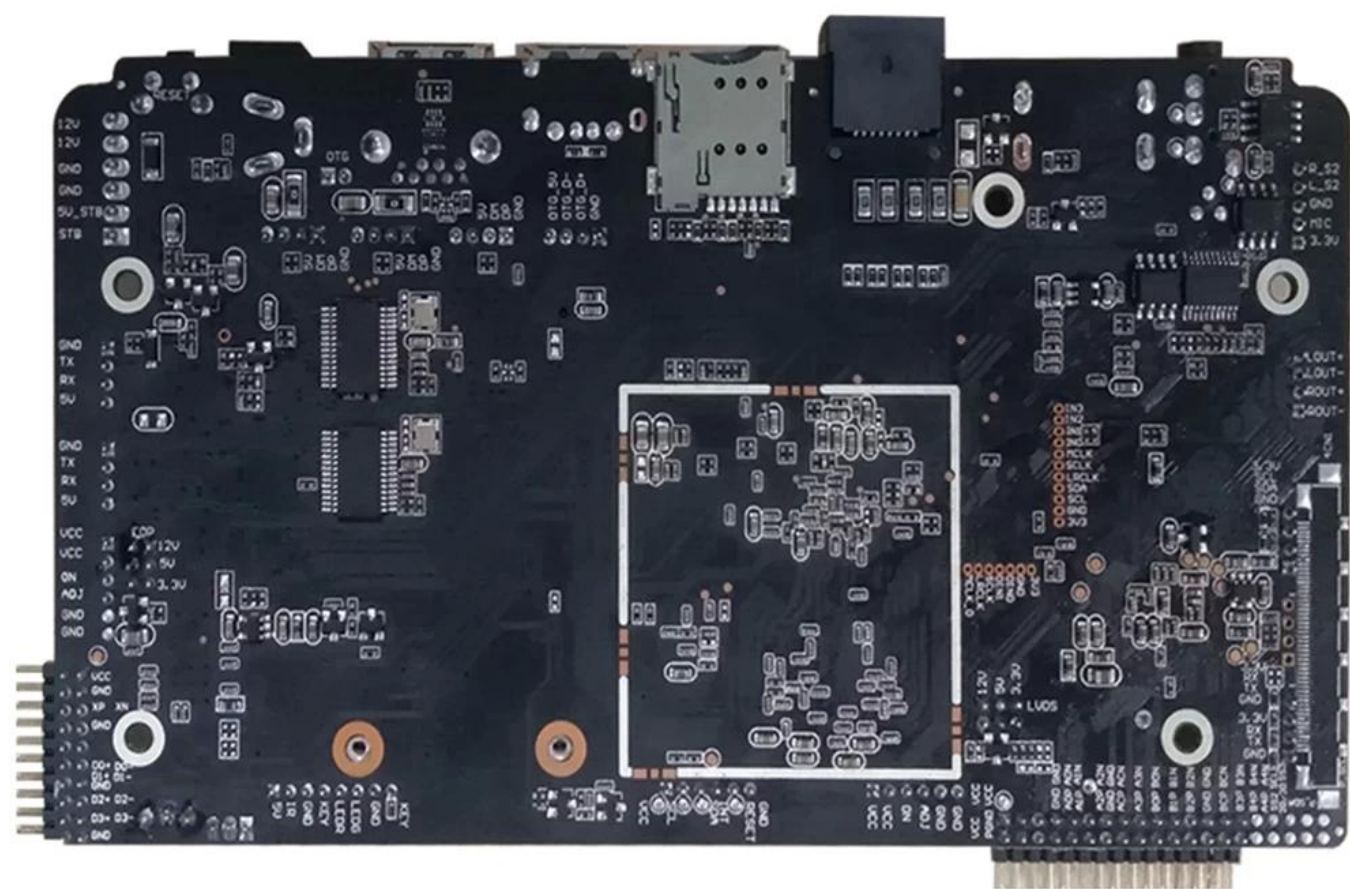
Amlogic Video Engine (AVE-10) Cortex-A53 CODEC AVE-10 4Kx2K 75fps Trusted Video Path (TVP) MVC, MPEG- 1/2/4, VC-1/WMV, AVS, AVS, AVS2 RealVideo, MJPEG, H.264, H265-10, VP9 JPEG 1080p 60fps

Amlogic S922X / HDMI2.1 3D, Dynamic HDR, CEC HDCP 2.2, DAC CVBS, 4x MIPI DSI, TDM, PCM, I2S SPDIF, PDM (DMIC) 8 DVP

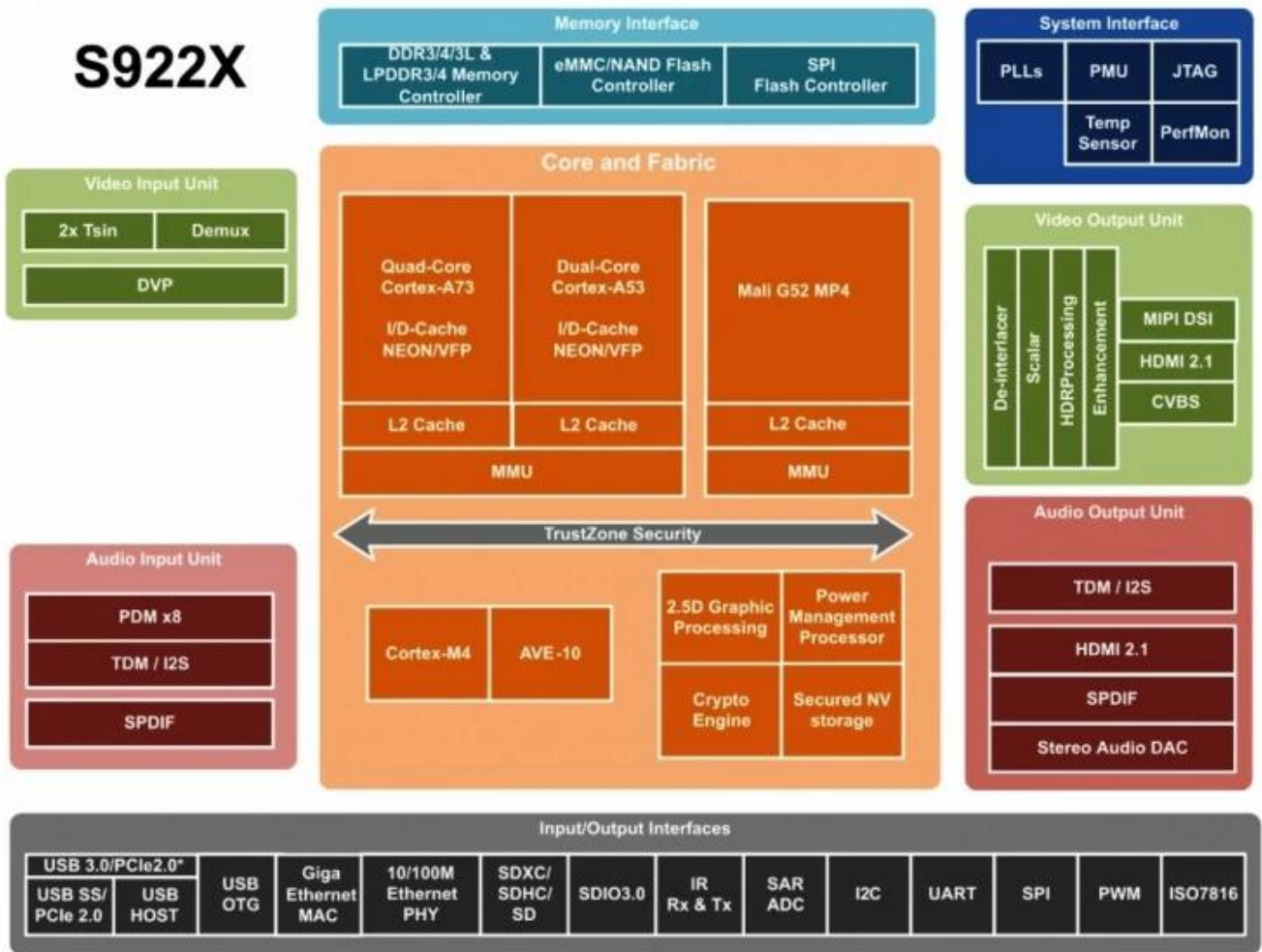
Amlogic S922X demuxcan

10/100/1000M Ethernet MAC RGMII, 10/100M Ethernet PHY, USB XHCI OTG 2.0, USB3.0 PCIe





S922X



Supported configuration: PCIe2.0 port + USB2.0 Host, or USB3.0 without PCIe

S055T01

An

[Android](#)
 Android
 Youtube Netflix
 Android TV

 TV Box Bluetooth 4.0
 HDMI

[TV Box](#)
 TV Box Android