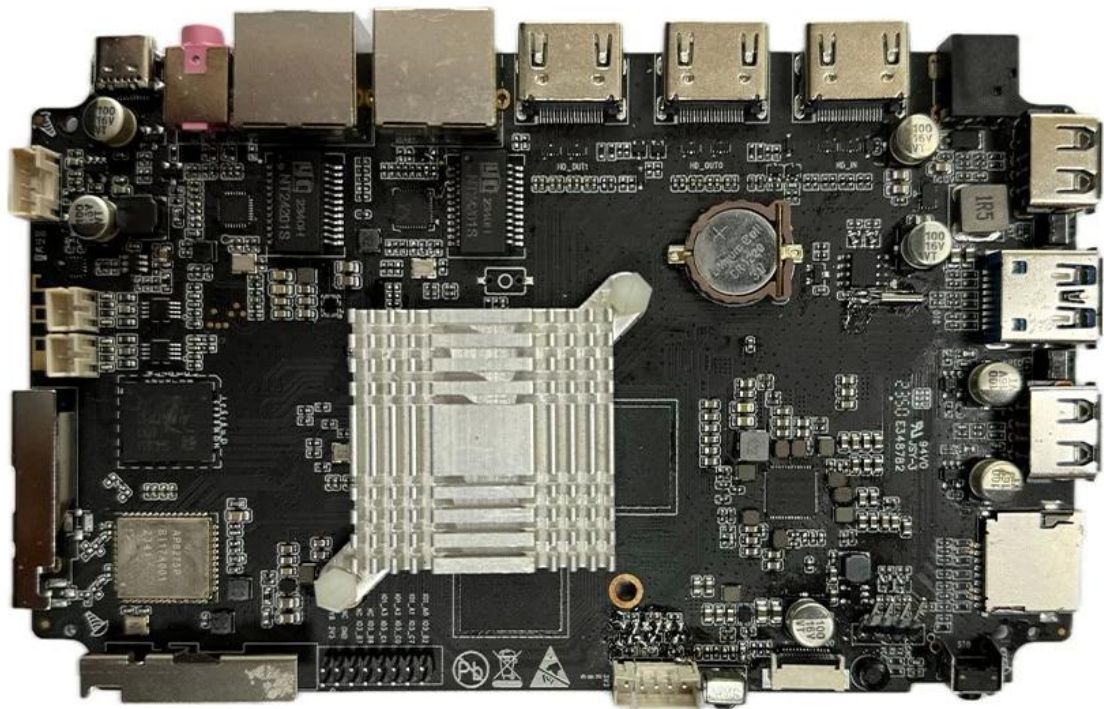
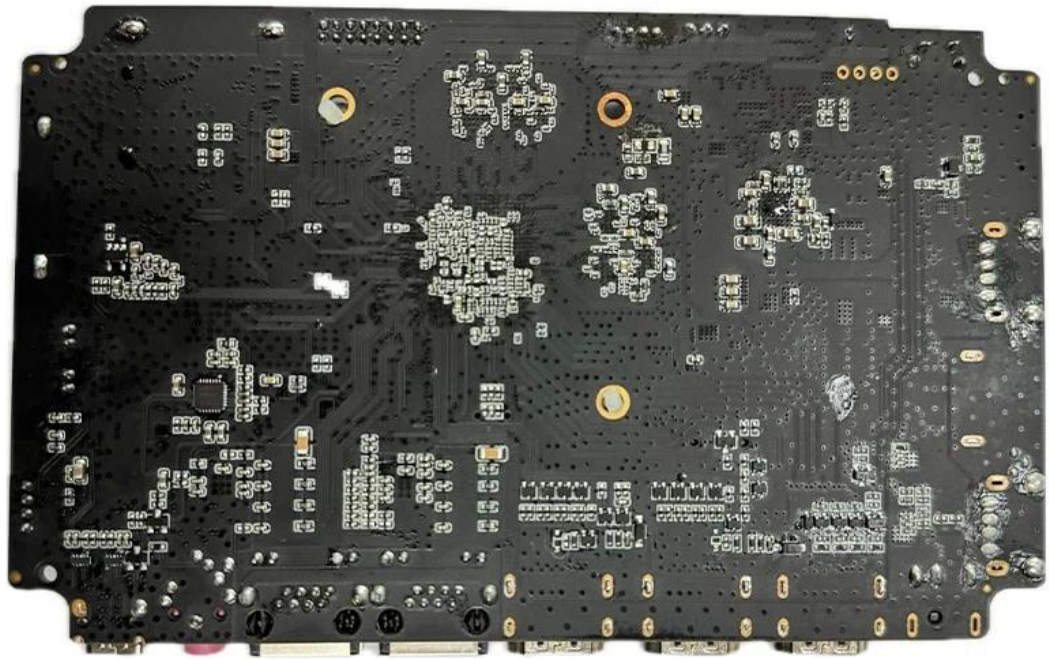
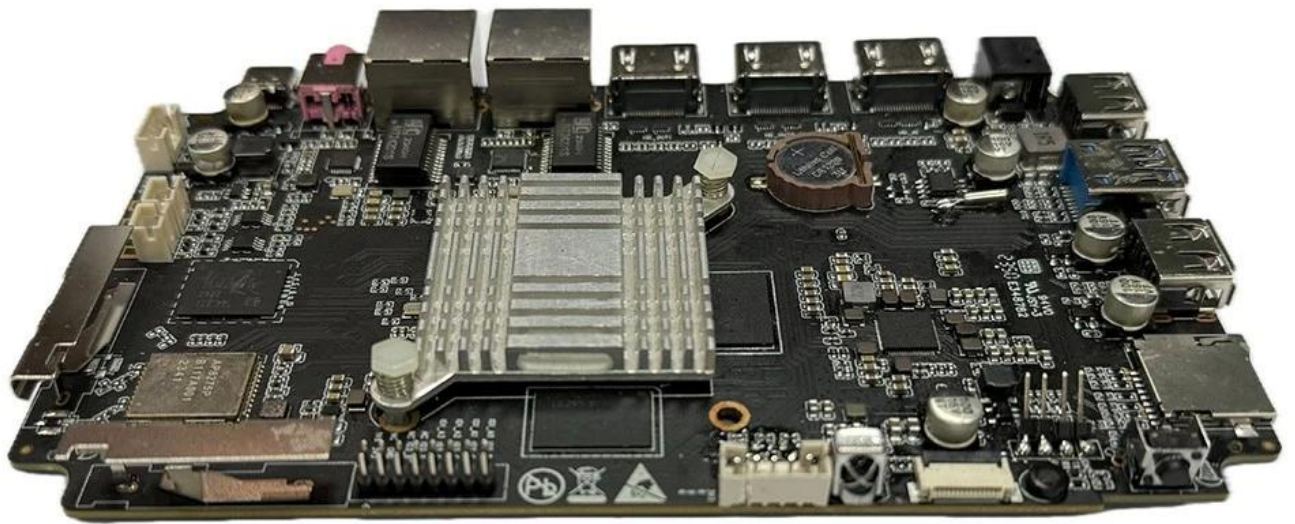
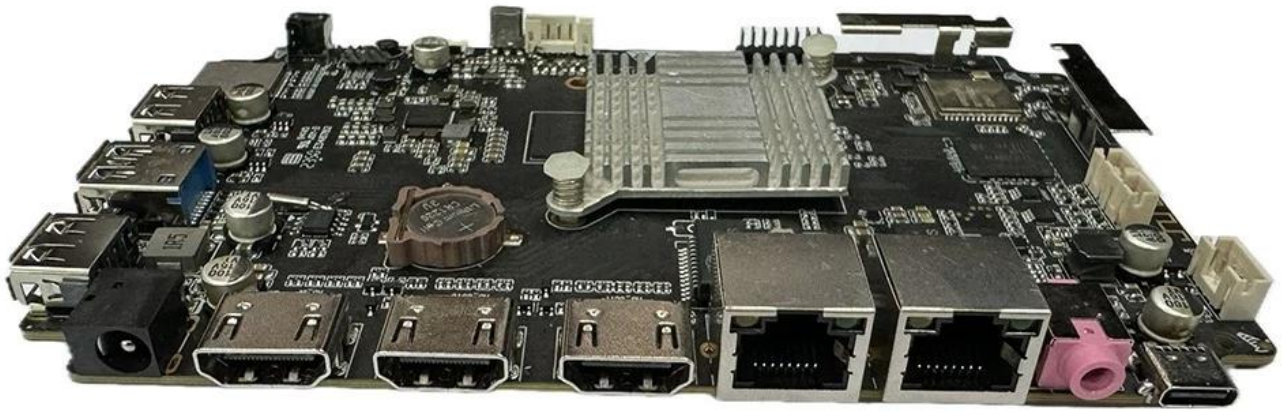


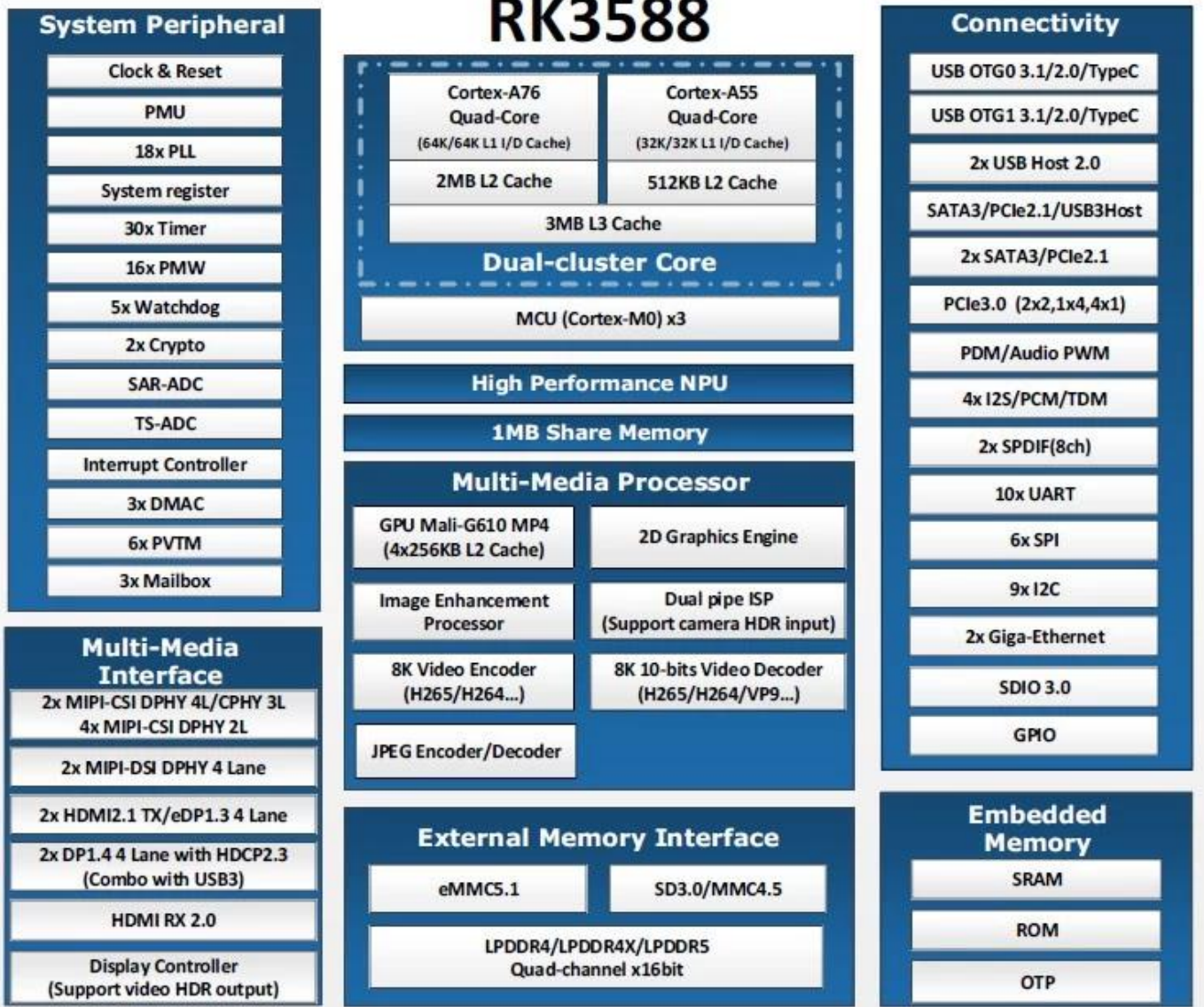
RK3588:











Typical Application Diagram – AIoT





Rockchip RK3588 是一款高性能的 SoC，广泛应用于各种智能设备。它集成了强大的 CPU、GPU 和 AI 引擎，能够满足从嵌入式系统到高性能计算的各种需求。其丰富的接口和扩展能力使其成为工业、汽车和消费电子领域的理想选择。

Rockchip RK3588 核心配置

Rockchip RK3588 核心配置包括：

- Octa-Core 处理器：8 核 ARM Cortex-A76 和 Cortex-A55。
- GPU：Mali-G77 MC7。
- AI 引擎：NPU 支持高达 6 TOPS 的算力。
- 集成外设：包括 USB 4.0、PCIe 5.0、SATA、eMMC、DDR5 等。

Rockchip RK3588 支持 8K 视频编解码，提供卓越的视频处理能力。无论是高清直播还是专业级视频制作，都能轻松应对。此外，它还支持多路视频输入输出，满足复杂应用场景的需求。

Rockchip RK3588 网络支持

Rockchip RK3588 支持 Wi-Fi 6E，提供更快速、更稳定的网络连接。同时，它还具备千兆以太网和有线网络接口，确保数据传输的高效性和可靠性。这对于需要实时数据交互的应用至关重要。

Rockchip RK3588 工业级应用

Rockchip RK3588 广泛应用于工业级应用，如智能制造、智能物流和工业自动化。其强大的性能和稳定的运行能力，使其成为工业现场的理想解决方案。此外，它还支持多种工业接口和协议，方便系统集成。

Rockchip RK3588 边缘计算能力

Rockchip RK3588 具备强大的边缘计算能力，能够实时处理和分析海量数据。这对于需要快速响应的应用场景，如智能安防和工业检测，具有重要意义。通过集成 AI 引擎，它能够实现高效的本地智能决策。