

Amlogic A311D2 Android

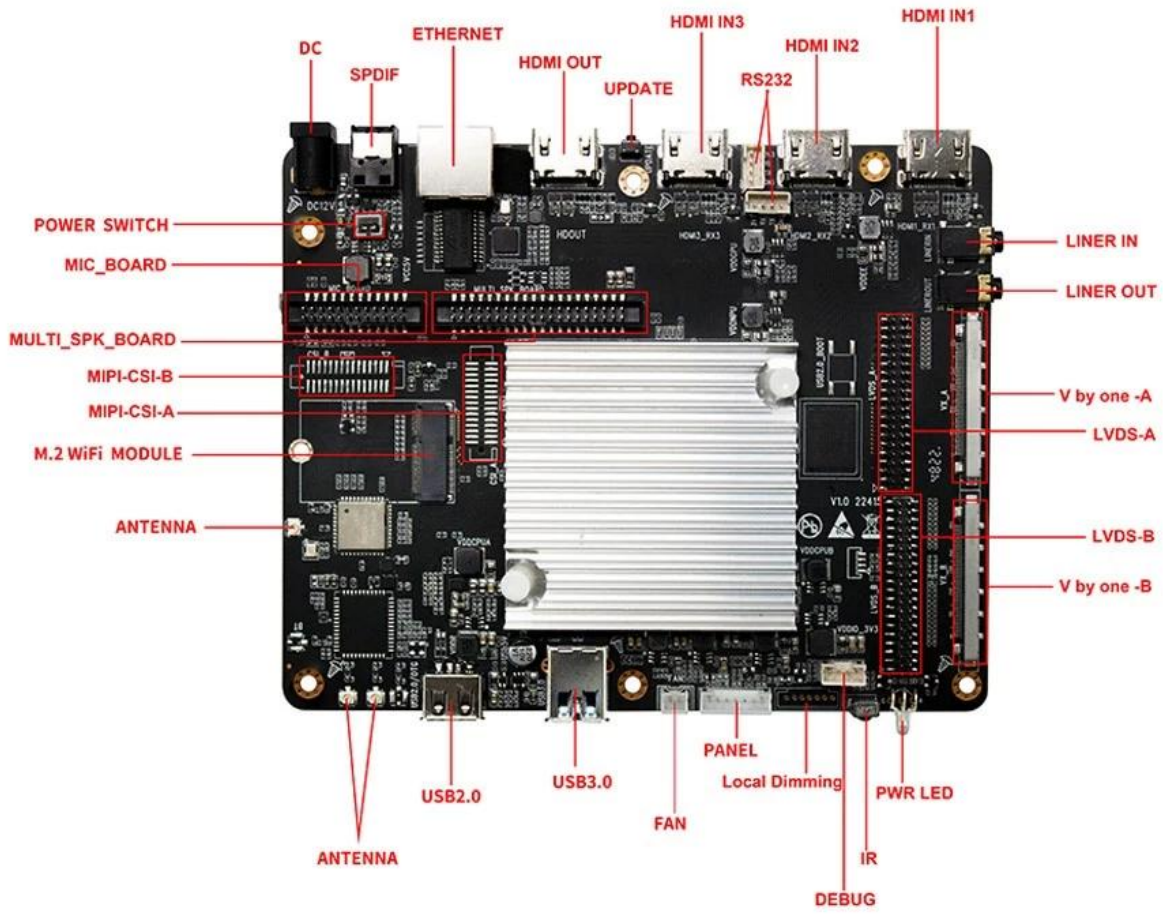
Processor

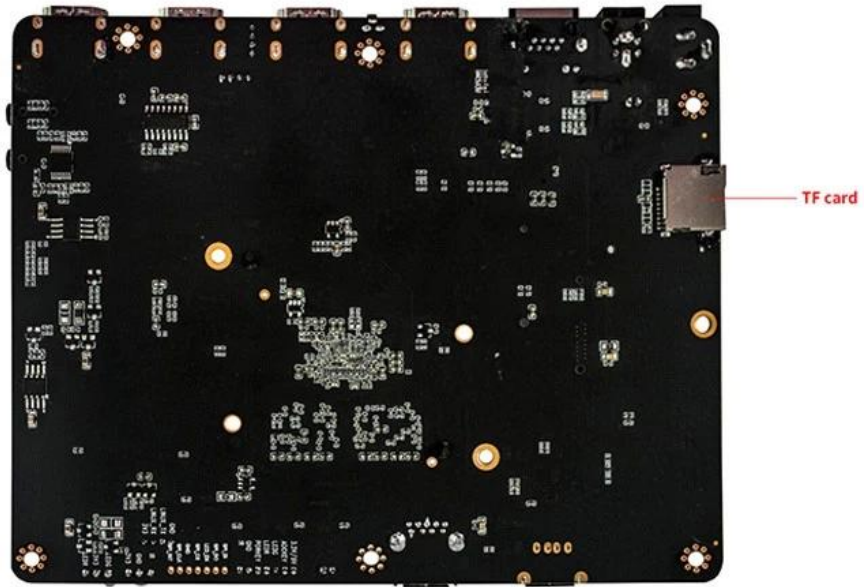
Processor	Amlogic A311D2 Android
GPU	Amlogic A311D2 Cortex-A73 Cortex-A53
GPU	Mali-G52 MP8
RAM	4GB (8GB/32GB)
ROM	32GB (64GB/128GB/256GB)
OS	Android 11.0
Network	Wi-Fi (2.4G/5G); BT4.2 BT5.0 (M.2)

Connectivity

HDMI	3 * HDMI
HDMI	1 * HDMI
LVDS	1 * LCD 50/60Hz
V-By-One	2*8 V-by-One 4Kp60; 4K*2K@60Hz
Power	5V/12V, Local Dimming PWM dimming
USB	1 * USB 3.0 A
USB	USB 2.0 A (mini USB OTG)
Serial	2 * RS232 2 * TTL;
TF	TF 1 *
CSI	2 * CSI
Camera	Camera CSI
I2S	I2S
RJ45	1 * RJ45, 100M / 1000M
SPDIF	SPDIF COAX
AUDIO	AUDIO
AUDIO	AUDIO
IR	IR
LED	LED
OTA	TF & USB OTA

Power 5V/12V





- * 支持 V-By-One / LVDS 显示接口
- * 支持 Ethernet & WiFi (支持 M.2) 支持 RTC;
- * 支持: 1 * USB OTG, 1 * USB 3.0 A, 支持 RS232 2 *, 支持 TTL 1 *, 支持 ADC;
- 支持 支持
- * 支持 HDMI LVDS 支持 HDMI V-by-one 支持;
- * 支持: 支持 4K*2K@60fps 支持 LCD 支持
- 支持 LVDS 支持 V-By-One;
- * 2*4 支持 MIPI-DSI 支持 1920*1200;
- * 支持 Android 支持 API
- 支持
- * 支持 AV1, MP-10, VP9, AVS2, MPEG2, MPEG4, H.265, wmv, mkv, mov, iso
- 支持
- * 支持 4K;
- * 支持 4K;

Android Amlogic A311D2

Android Amlogic A311D2

支持

1. 支持: 支持 Amlogic A311D2 支持 CPU Cortex-A73 支持 quad-core 支持 CPU Cortex-A53 支持 dual-core 支持
2. 支持: 支持 ARM Mali-G52 MP4 GPU 支持 4K Ultra HD 支持
3. 支持: 支持 Gigabit Ethernet, Wi-Fi 支持, Bluetooth 5.0 支持 USB 支持
4. 支持: 支持 Amlogic A311D2 支持 支持
5. 支持: 支持 Android 支持
6. 支持:

Android Studio
Android SDK

7. :

8. :

IoT

9. :

10. :

. [Amlogic A311D2](#) [Android](#)