

eDP çıkışlı Amlogic T972 Mainchip ile hepsi bir arada Android 9.0 Denetleyici Kartı

Özellikler

Model numarası.	Amlogic T972
İşlemci	Amlogic T972(T962X2) Dört Çekirdekli ARM Cortex A55 1.98GHZ
GPU	Penta Core ARM Mail-450
Veri depişletim sistemi	DDR4 2 GB/4 GB (isteğe baęlı)
ROM	16 GB eMMC (SD/USB aracılıęıyla 128 GB'a genişletilebilir)
OS	Android 9.0

Video ve Ses CODEC'i

Video/Resim CODEC'i	<ul style="list-style-type: none">–4Kx2K@75fps'ye kadar özel donanım kod çözücülere sahip Amlogic Video Motoru (AVE-10)–Video/Resim Kod Çözme–VP9 Profili 2-10, 8Kx4K@24fps veya 4Kx2K@60fps'ye kadar–H.265 HEVC MP-10@L5.1 8Kx4K@24fps veya 4Kx2K@60fps'ye kadar–AVS2-P2 Profili 4Kx2K@60fps'ye kadar–H.264 AVC HP@L5.1 4Kx2K@30fps'ye kadar–H.264 MVC, 1080P@60fps'ye kadar–MPEG-4 ASP@L5, 1080P@60fps'ye kadar (ISO-14496)–WMV/VC-1 SP/MP/AP, 1080P@60fps'ye kadar–AVS-P16(AVS) /AVS-P2 JiZhun Profili 1080P@60fps'ye kadar–MPEG-2 MP/HL, 1080P@60fps'ye kadar (ISO-13818)–MPEG-1 MP/HL, 1080P@60fps'ye kadar (ISO-11172)–Gerçek Video 8/9/10'dan 1080P@60fps'ye kadar–Çoklu dil ve çoklu formatlı alt başlık video desteęi–MJPEG ve JPEG sınırsız piksel çözünürlüğünde kod çözme (ISO/IEC-10918)–JPEG küçük resim, ölçekleme, döndürme ve geçiş efektlerini destekler–*.mkv,*.wmv,*.mpg, *.mpeg, *.dat, *.avi, *.mov, *.iso, *.mp4, *.rm ve *.jpg dosya formatlarını destekler
Video/Resim Kodlama	<ul style="list-style-type: none">–VP9 Profili 2-10, 8Kx4K@24fps veya 4Kx2K@60fps'ye kadar–H.265 HEVC MP-10@L5.1 8Kx4K@24fps veya 4Kx2K@60fps'ye kadar–AVS2-P2 Profili 4Kx2K@60fps'ye kadar–H.264 AVC HP@L5.1 4Kx2K@30fps'ye kadar–H.264 MVC, 1080P@60fps'ye kadar–MPEG-4 ASP@L5, 1080P@60fps'ye kadar (ISO-14496)–WMV/VC-1 SP/MP/AP, 1080P@60fps'ye kadar–AVS-P16(AVS) /AVS-P2 JiZhun Profili 1080P@60fps'ye kadar–MPEG-2 MP/HL, 1080P@60fps'ye kadar (ISO-13818)–MPEG-1 MP/HL, 1080P@60fps'ye kadar (ISO-11172)–Gerçek Video 8/9/10'dan 1080P@60fps'ye kadar–Çoklu dil ve çoklu formatlı alt başlık video desteęi–MJPEG ve JPEG sınırsız piksel çözünürlüğünde kod çözme (ISO/IEC-10918)–JPEG küçük resim, ölçekleme, döndürme ve geçiş efektlerini destekler–*.mkv,*.wmv,*.mpg, *.mpeg, *.dat, *.avi, *.mov, *.iso, *.mp4, *.rm ve *.jpg dosya formatlarını destekler
Ses CODEC'i ve Giriş/Çıkış	<p>MP3, AAC, WMA, RM, FLAC, Ogg, Dolby DTS Audio'yu destekler isteğe baęlı ve 7.1/5.1 ařaęı karıştırma ile programlanabilir</p> <p>Düşük güçlü VAD ve dahili AEC geridöngü yolu</p> <p>384kHz x32bit x 8 kanala veya 96kHzx 32bit x 32 kanala kadar TDM/PCM moduna ve 384 kHz x 32 bit x 8 kanala kadar I2S moduna sahip 3 dahili TDM/PCM/I2S baęlantı noktası</p> <p>Programlanabilir CIC, LPF ve HPF'ye sahip dijital mikrofon PDM ses giriři, 8'e kadar DMIC desteęi</p> <p>Dahili seri dijital ses SPDIF/IEC958 çıkışı</p> <p>2 Sol/Saę analog giriş kanalı ve 2 Sol/Saę çıkış kanalı</p> <p>I2SPCM kombinasyonu ile eşzamanlı çift ses stereo kanal çıkışını destekler</p> <p>Ses hoparlörü için Audio EQ/DRC'yi destekler</p>
Kod Çözücü Formatı	HD MPEG1/2/4, H.265/HEVC, HD AVC/VC-1, RM/RMVB, Xvid/DivX3/4/5/6, RealVideo8/9/10
Medya Formatı	Avi/Rm/Rmvb/Ts/Vob/Mkv/Mov/ISO/wmv/asf/flv/dat/mpg/mpeg

Müzik Formatı	MP3/WMA/AAC/WAV/OGG/DDP/TrueHD/HD/FLAC/APE
Fotoğraf Formatı	HD JPEG/BMP/GIF/PNG/TIFF

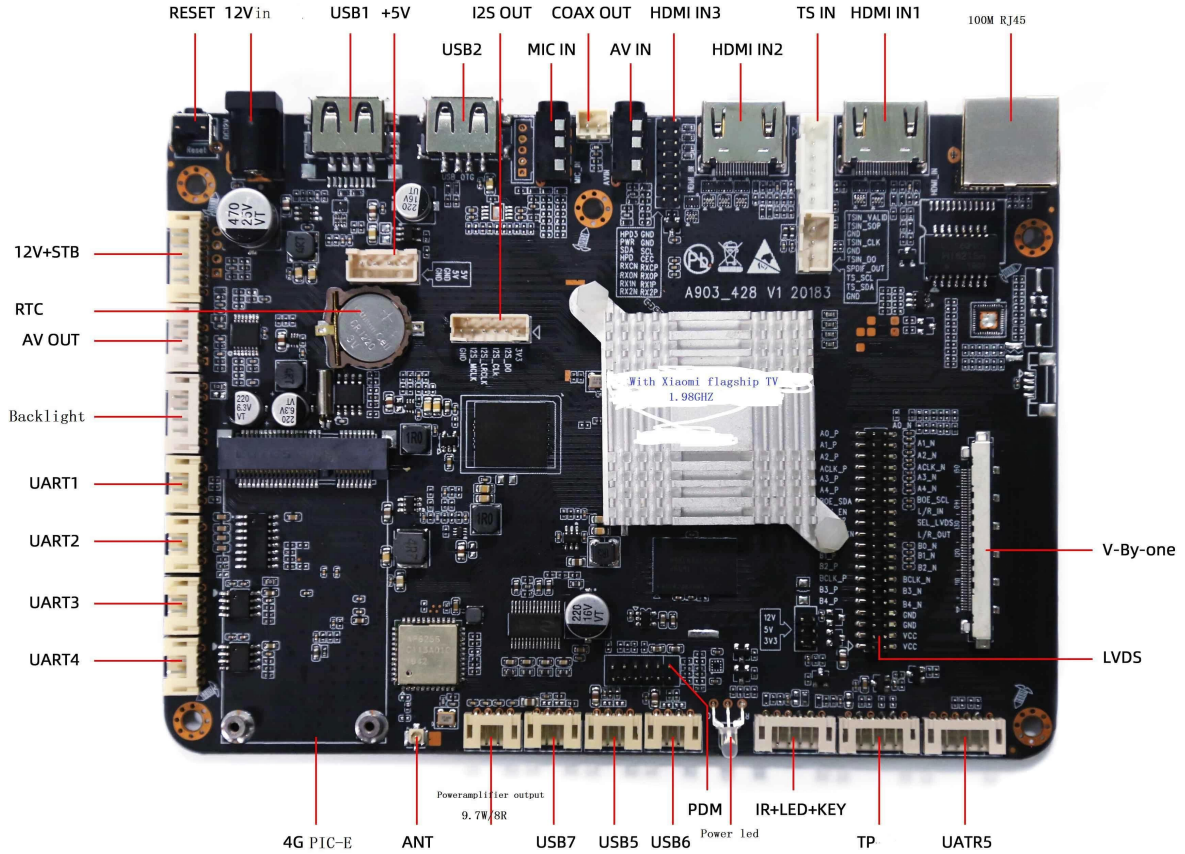
Limn

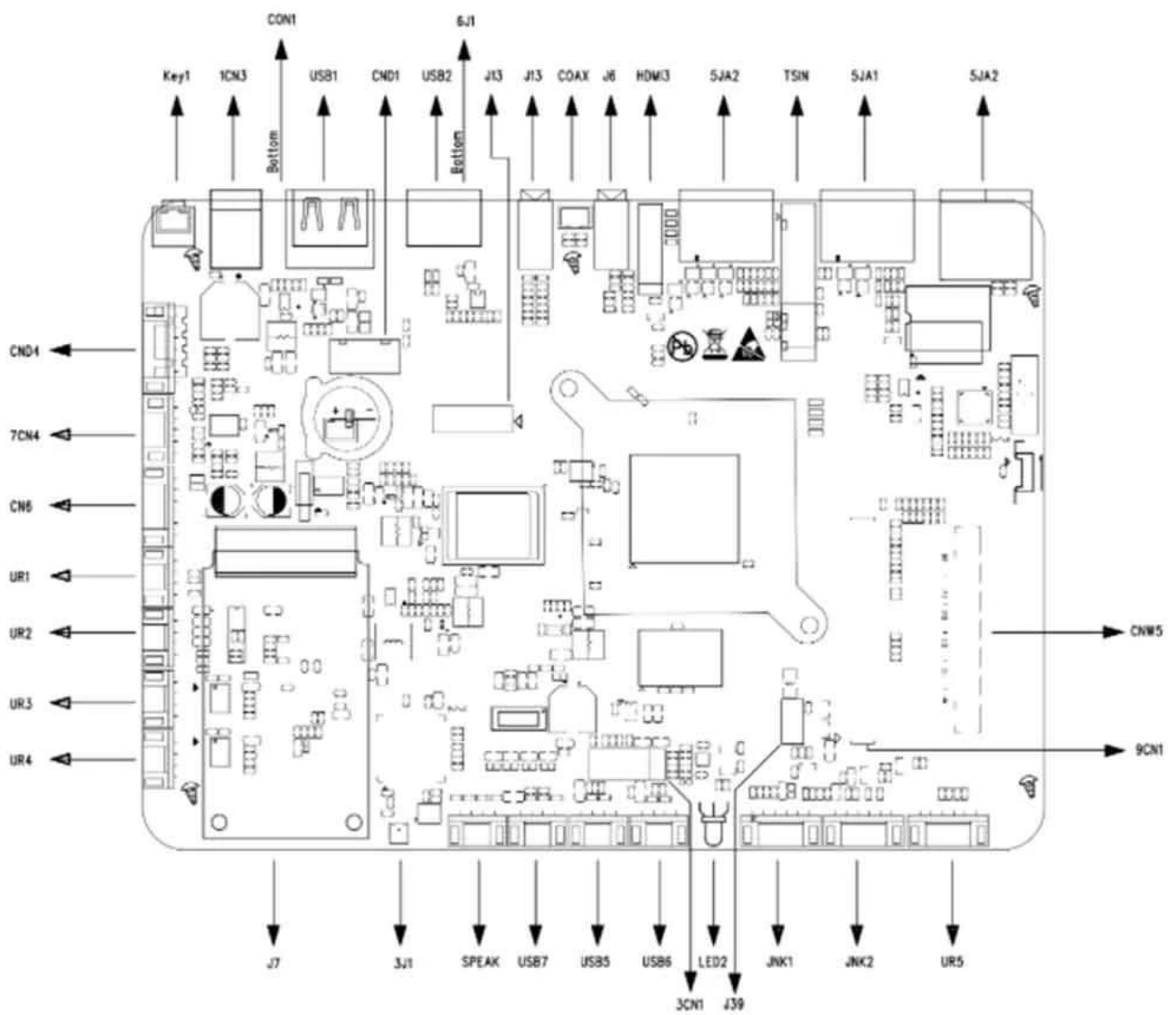
Ses girişı	1*3,5 MM kulaklık girişı
Video çıkışı	1 * LVDS 40pin 2.0mm çift sıralı pin, 8bit/10bit ekranı destekler 1*V-By-one, isteğe baęlı seçim için
Video girişı	HDMI*3
Ses çıkışı	4pin 2,5mm 10W8Q@2
Aę baęlantı noktası	*1 10M/100M RJ45 2.4G WIFIBT (Çift bant 2.4G/5G WiFi seçeneęi) PCIE yuvası(4)x1
USB2.0 baęlantı noktası	USB OTG*1(HOST olabilir) USB ANA SAYICI*4
Arka Işıık Arayüzü	*2, 6 pimli 2,0 mm
Kızılötesi Arayüz	*1, 7pin 2,0mm, LED gösterge ışıklı (yeşil ve kırmızı)
Geniřletme baęlantı noktaları	Seri baęlantı noktaları*4
TF Kart Girişı	*1
SIM kart yuvası	*1

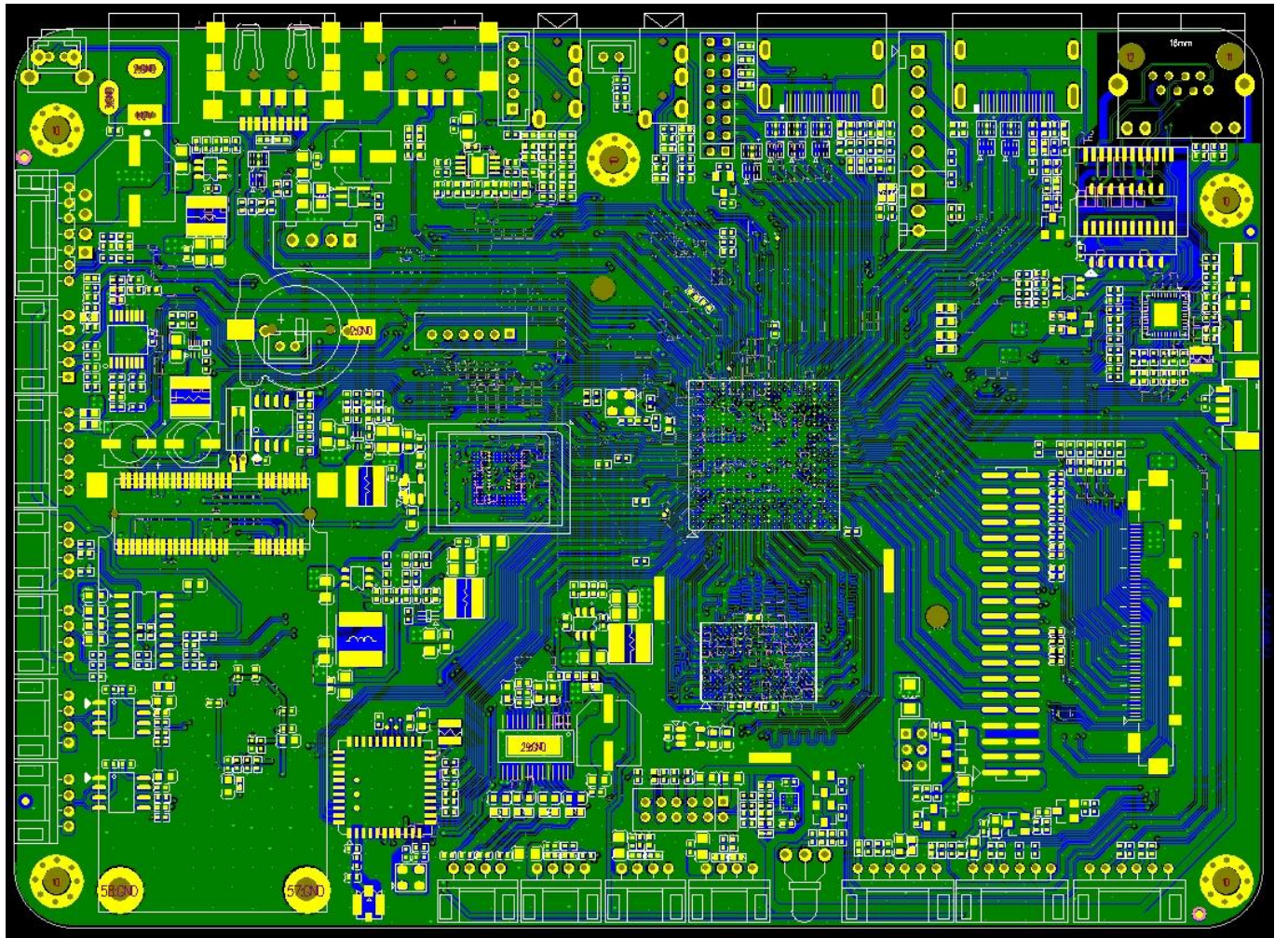
Güç

Güç kaynaęı	STB, 5VSB, 5V, 12V, 12pin 2,00mm 12V / 4pin 2,54mm, 12V / 2,5DC fiř
-------------	--

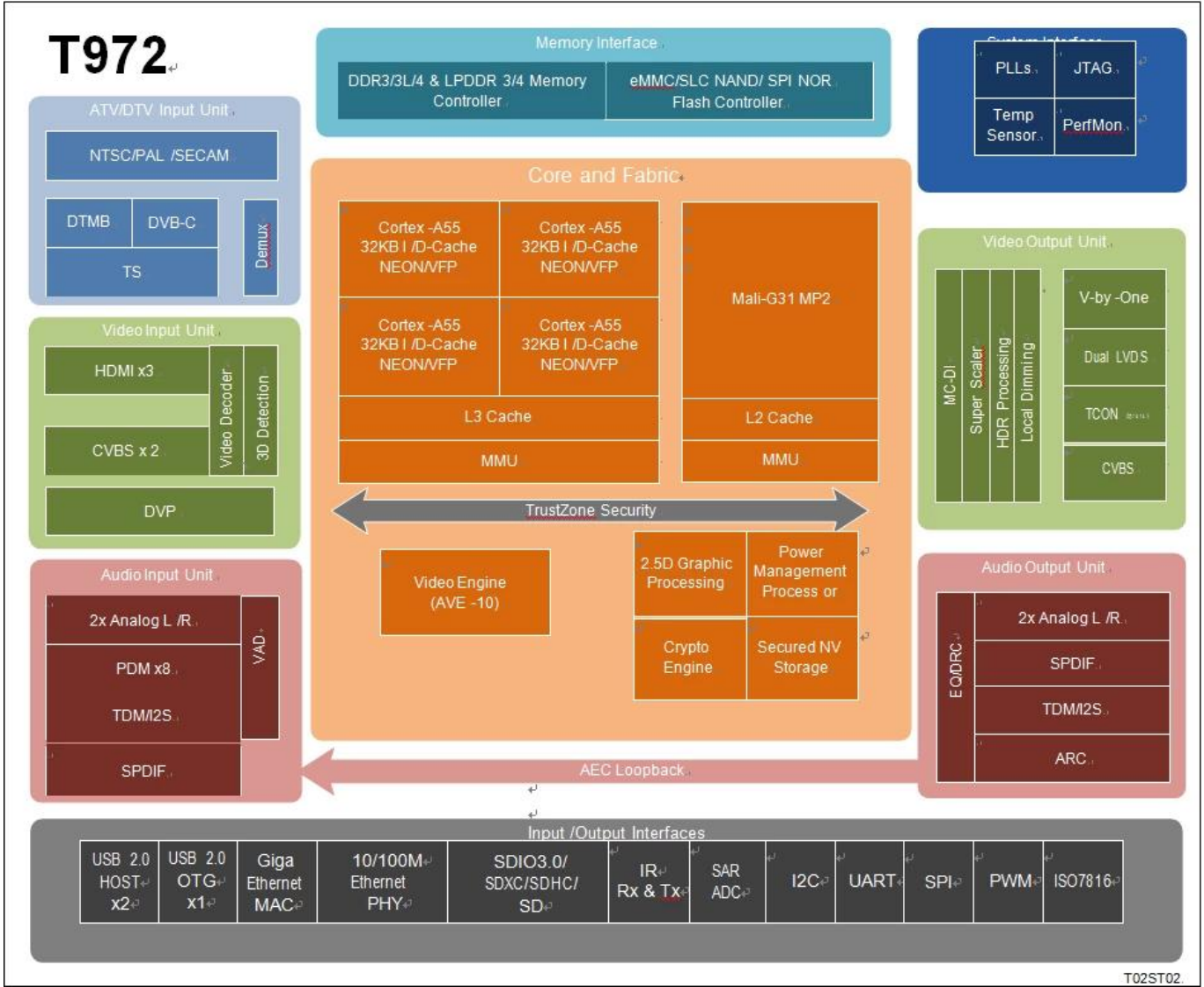
ONENUTS











T02ST02

Amlogic T972 dünya çapındaki UHD TV uygulamaları için tasarlanmış gelişmiş bir uygulama işlemcisidir. Güçlü bir CPU/GPU alt sistemini, sınıfının en iyisi HDR görüntü işleme hattını, güvenli bir 8K/4K video CODEC motorunu tüm önemli çevre birimleriyle birleştirerek en uygun maliyetli akıllı TV çipini oluşturur.

Ana sistem CPU'su, sistem performansını artırmak için paylaşımlı L3 önbelleğe sahip dört çekirdekli ARM Cortex-A55 CPU'dur. Ayrıca Cortex-A55 CPU, yazılım medyası işleme kapasitesini geliştirmek için NEON SIMD yardımcı işlemcisini içerir.

Grafik alt sistemi iki grafik motorundan ve esnek bir video/grafik çıkış hattından oluşur. ARM Mali-G31 MP2 GPU, tüm OpenGL ES 3.2, Vulkan 1.1 ve OpenCL 2.0 grafik programlarını yönetirken, 2.5D grafik işlemcisi ek ölçeklendirme, alfa, döndürme ve renk alanı dönüştürme işlemlerini yönetir. CPU ve GPU birlikte tüm işletim sistemi, ağ, kullanıcı arayüzü ve oyunla ilgili görevleri yerine getirir.

Amlogic Video Motoru (AVE-10), Cortex-A55 CPU'ların tüm video CODEC işlemlerinden yükünü boşaltmak için özel donanım video kod çözücülerini ve kodlayıcıları kullanan bir alt sistemdir. AVE-10, güvenli DRM uygulamaları için Güvenilir Video Yolu (TVP) dahilinde 4K2K çözünürlüklü videonun kodunu çözebilir. MVC, MPEG-1/2/4, VC-1/WMV, AVS, AVS2, RealVideo, MJPEG, H.264, H265-10, VP9-10 ve ayrıca JPEG dahil tüm önemli video formatlarını destekler.

Video/grafik çıkış hattı; HDR10, HDR10+, HLG ve Technicolor Prime HDR işleme, BT.2020/ BT.2100 işleme, hareket telafili ve harekete uyarlanabilir ayırıcıyı, esnek programlanabilir süper skaler, yerel karartmayı ve birçok görüntü iyileştirme filtresini içerir geliştirilmiş görüntüyü video çıkış bağlantı noktalarına aktarmadan önce. 8 şeritli V-by-one ve çift kanallı LVDS arayüzü, UHD/FHD TV paneli ve dahili esnek zamanlama kontrol modülüne sahip 12 şeritli P2P arayüzü için mevcuttur

CEDS, CHPI, CMPI ve iSP dahil olmak üzere UHD TCON'suz paneller için isteğe bağlıdır. 3 HDMI 2.1 alıcı bağlantı noktası artı iki set CVBS kompozit analog giriş bağlantı noktası mevcuttur. HDMI bağlantı noktaları HDCP 1.4/2.2'yi destekler ve 4K2K'ya kadar HDR video alabilir. Amlogic T972, NTSC, PAL ve SECAM dahil dünya çapındaki analog TV standartlarını tam olarak destekleyen ATV demodülatörlerini entegre eder. DTV yayın akışları, dahili DTMB demodülatörü veya taşıma akışı (TS) arayüzü tarafından alınabilir. Yerleşik üç demux, harici ayarlayıcı/demodülatöre bağlanabilen seri aktarım akışı giriş arayüzünden gelen TV akışlarını işleyebilir. DVB Common Descrambler 1.0, DES, Triple DES (TDES/3DES) ve AES akışlı kripto formatlarına ek olarak desteklenir. Harici akıllı karta arayüz oluşturmak için entegre bir ISO7816 denetleyici dahildir. Amlogic T972, düşük güçlü uzak alan ses uygulaması için optimize edilmiştir. Güçlü ana CPU, en üst düzey ses ön uç ve uyandırma sözcük algoritmalarını etkinleştirebilir. Ayrıca sistem bekleme sırasında ultra düşük güçte işlemler için yerleşik Ses Etkinliği Algılama (VAD) modülüne sahiptir ve 8 kanala kadar PDM, TDM ve I2S dahil tam dijital MIC arayüzü mevcuttur. Amlogic T972 SoC, RGMII'li 10/100/1000M Ethernet MAC, 10/100M Ethernet PHY, USB 2.0 yüksek hızlı bağlantı noktası, SDIO 3.0 denetleyicisi, eMMC 5.0 denetleyicisi, SLC NAND denetleyicisi ve çoklu SDIO dahil olmak üzere zengin gelişmiş ağ ve çevre birimi arayüzlerini entegre eder. /SD kart denetleyicileri, UART, I2C, yüksek hızlı SPI PWM'ler ve yerleşik IR blaster. Esnek ve programlanabilir QoS tabanlı anahtar yapısı ve bellek denetleyicisi, tüm işlem çekirdeklerini ve çevre birimlerini birbirine bağlar ve DRAM bellek veriyoluna bağlanır. SecureOS, Linux ve GNU/GCC Android araç zincirini kullanan standart geliştirme ortamı desteklenir. Daha fazla bilgi için lütfen AMLOGIC satış temsilcinizle iletişime geçin.

CPU Alt Sistemi

Dört çekirdekli ARM Cortex-A55 CPU
Neon uzantılarına sahip ARMv8.2 mimarisi
Birleşik sistem L3 önbelleği
Gelişmiş TrustZone güvenlik sistemi
Dahili QoS tabanlı anahtarlama yapılarını kullanarak uygulama tabanlı trafik optimizasyonu
CoreSight hata ayıklayıcı desteği

3D Grafik İşleme Ünitesi

ARM Mali-G31 MP2 GPU
4 genişlikte çözgü, çift dokulu boru, 2 adet 4 genişlikte yürütme motoru (EE)
Eşzamanlı çok çekirdekli işlem
OpenGL ES 3.2, Vulkan 1.1 ve OpenCL 2.0 desteği

2.5 D Grafik İşlemci

Çift girişli ve tek çıkışlı hızlı bitblt motoru
Programlanabilir tarama işlemleri (ROP)
Programlanabilir çok fazlı ölçeklendirme filtresi
Çoklu video formatlarını 4:2:0, 4:2:2 ve 4:4:4 ve çoklu piksel formatlarını (8/16/24/32 bit grafik katmanı) destekler
Hızlı renk alanı dönüşümü
Gelişmiş titreme önleyici filtre

Kripto Motoru

128/256 bit anahtarlara, standart 16 bayt blok boyutuna ve akışlı ECB, CBC ve CTR modlarına sahip AES blok şifreleme
DES için 64 bit anahtarı ve 3DES için 192 bit anahtarı destekleyen ECB ve CBC modlarına sahip

DES/3DES blok şifresi

Taşıma akışı şifrelemesi için donanım anahtar merdiveni işlemi ve DVB-CSA

Yerleşik donanım Gerçek Rastgele Sayı Üretici (TRNG) ve SHA-1/SHA-2 motoru

Video/Resim CODEC'i

4Kx2K@75fps'ye kadar özel donanım kod çözücülere sahip Amlogic Video Motoru (AVE-10)

Video/Resim Kod Çözme

VP9 Profili 2-10, 8Kx4K@24fps veya 4Kx2K@60fps'ye kadar

H.265 HEVC MP-10@L5.1, 8Kx4K@24fps veya 4Kx2K@60fps'ye kadar

4Kx2K@60fps'ye kadar AVS2-P2 Profili

H.264 AVC HP@L5.1, 4Kx2K@30fps'ye kadar

H.264 MVC, 1080P@60fps'ye kadar

MPEG-4 ASP@L5, 1080P@60fps'ye kadar (ISO-14496)

WMV/VC-1 SP/MP/AP, 1080P@60fps'ye kadar

AVS-P16(AVS) /AVS-P2 JiZhun Profili 1080P@60fps'ye kadar

MPEG-2 MP/HL, 1080P@60fps'ye kadar (ISO-13818)

MPEG-1 MP/HL, 1080P@60fps'ye kadar (ISO-11172)

RealVideo 8/9/10 1080P@60fps'ye kadar

Çoklu dil ve çoklu format alt başlık video desteği

MJPEG ve JPEG sınırsız piksel çözünürlüğünde kod çözme (ISO/IEC-10918)

JPEG küçük resmini, ölçeklendirmeyi, döndürmeyi ve geçiş efektlerini destekler

.mkv,.wmv,*.mpg, *.mpeg, *.dat, *.avi, *.mov, *.iso, *.mp4, *.rm ve *.jpg dosya formatlarını destekler

9. Nesil Gelişmiş Amlogic TruLife Görüntü Motoru

HDR10/10, HLG, Technicolor Prime HDR'yi destekler

Rastgele gürültü için hareket dengelemeli gürültü azaltma ve 3D dijital gürültü azaltma

Blok gürültüsü, sivrisinek gürültüsü, uzaysal gürültü, kontur gürültüsü azaltma

Hareket telafili ve harekete uyarlanabilir ayırıcı

Düşük açı koruması ve işleme ile kenar enterpolasyonu

3:2/2:2 açılan ve Film Üzerinde Video (VOF) algılama ve işleme

Kontur giderme, halka giderme, LTI, CTI, jaggy giderme, zirveye çıkarma dahil SuperScaler teknolojisiyle akıllı keskinlik

Detay geliştirme için yerel kontrast ve dinamik Doğrusal olmayan kontrast

17x17x17 düğümlü 3D LUT'lar, kalibre edilmiş ekranları hedef renk alanıyla eşleştirmeye yetkin

4913 farklı kontrol noktası sağlar

Düşük doygunluk korumasına sahip yüksek hassasiyetli HSL renk alanı tabanlı renk yönetimi,

mavi/yeşil uzantı elde etmek için bağımsız luma/ton/doygunluk ayarı, taze ton düzeltme ve video için daha geniş gam

Video karıştırıcı: 2 video düzlemi ve 2 grafik düzlemi

Video ve grafik katmanının bağımsız HDR yeniden eşlemesi

Yüksek nit'li arka ışıklar için yerel karartma kontrolü

LCD Panel Çıkışı

1, 2, 4 bölge destekli 8 şeritli V-By-One çıkışı, 4Kx2K 60Hz'e kadar çözünürlük

1920x1080 60Hz çözünürlüğe kadar destekleyen çift kanallı LVDS çıkışı

Programlanabilir HD/FHD zamanlama denetleyicisi ile dahili (1 bağlantı noktalı 6 çift)/(2 bağlantı noktalı 3 çift) mini LVDS çıkışı İsteğe bağlı 1920x1080Hz'e kadar çözünürlük

Programlanabilir UHD zamanlama denetleyicisi ile 12 şeritli CEDS/CHPI/CMPI/iSP çıkışı UHD

TCON'suz panel için isteğe bağlı, 4Kx2K 60Hz'e kadar çözünürlük

LCD panel ayarı için üç bağımsız Gama tablosu

Farklı LCD panel renk derinliğine eşleme için renk taklidi mantığı

Video Giriş/Çıkış Arayüzü

Dinamik HDR, ARC, HDCP 1.4 /2.2, 4Kx2K@60 maksimum çözünürlük girişine sahip 3x HDMI 2.1 alıcı bağlantı noktası
2x CVBS 480i/576i standart tanımlı giriş
CVBS (PAL/NTSC) bypass çıkışını destekler
8 bit RGB565, CCIR656, CCIR601, YUV422, YCbCr422'yi destekleyen ITU 601/656 paralel kamera girişi

Ses CODEC'i ve Giriş/Çıkış

MP3, AAC, WMA, RM, FLAC, Ogg, Dolby DTS Audio'yu destekler İsteğe bağlı ve 7.1/5.1 aşağı karıştırma ile programlanabilir
Düşük güçlü VAD ve dahili AEC geridöngü yolu
384kHz x32bit x 8 kanala veya 96kHzx 32bit x 32 kanala kadar TDM/PCM moduna ve 384 kHz x 32 bit x 8 kanala kadar I2S moduna sahip 3 dahili TDM/PCM/I2S bağlantı noktası
Programlanabilir CIC, LPF ve HPF'ye sahip dijital mikrofon PDM ses girişi, 8'e kadar DMIC desteği
Dahili seri dijital ses SPDIF/IEC958 çıkışı
2 Sol/Sağ analog giriş kanalı ve 2 Sol/Sağ çıkış kanalı
I2SPCM kombinasyonu ile eşzamanlı çift ses stereo kanal çıkışını destekler
Ses hoparlörü için Audio EQ/DRC'yi destekler

TV Demodülatörü

Standartlarla uyumlu NTSC, NTSC-J, PAL-BG, PAL-DK1, PAL-I, PAL-DK, PAL-M, PAL-N, SE-CAM-DK2, SECAM-DK3, SECAM-L ATV demodülatörleri
Dünya çapında analog TV ses standardı: BTSC, A2, EIA-J ve NICAM
Teletext, altyazı, V-chip'i destekler
DTMB/DVB-C/ DTV demodülatörleri
Yerleşik VIF demodülatörü, tuner modülünden düşük IF arayüzünü destekler

DTV Yayın Arayüzü

Harici dijital TV tarayıcısına/demodülatörüne bağlanmak için yerleşik demux işlemcili 3x Aktarım akışı (TS) giriş arayüzü
Ayarlayıcıyı ve demodülatörü kontrol etmek için yerleşik PWM, I2C ve SPI arayüzleri
Entegre ISO 7816 akıllı kart denetleyicisi

Bellek ve Depolama Arayüzü

Çift aşamalı ve maksimum 4 GB toplam adres alanına sahip 32 bit DRAM bellek arayüzü
JEDEC standardı DDR3-2133 /DDR3L-2133 /DDR4-2666 /LPDDR3-2133 ile uyumlu /LPDDR4-3200 SDRAM
UHS-I SDR104'e kadar 2.x/3.x/4.x DS/HS modlarını destekleyen 1 bit ve 4 bit veri yolu genişliğine sahip SDSC/SDHC/SDXC kartı ve SDIO arayüzü
1/4/8 bit veri yolu genişliğine sahip eMMC bellek arayüzü, 5.0 HS400 spesifikasyonunu tam olarak destekler
SLC NAND Flaş denetleyici
Güvenli anahtar depolama için dahili 4K bit OTP bellek

Ağ Arayüzü

RGMII arayüzlü IEEE 802.3 10/100/1000M Ethernet MAC
10/100M Ethernet PHY arayüzü
USB veya SDIO aracılığıyla WiFi/IEEE802.11 desteği

USB veya UART aracılığıyla Bluetooth desteği
Karışık WiFi ve BT trafiği için optimize edilmiş ağ arayüzü

Entegre G/Ç Denetleyicileri ve Arayüzler

Üçlü USB 2.0 yüksek hızlı USB G/Ç, iki USB Host ve bir USB OTG
Çoklu UART'lar, I2C'ler ve PWM'ler SPI arayüzü
Programlanabilir uzaktan kumanda giriş devresi ve IR blaster çıkışı
4 giriş kanallı dahili 10bit SAR ADC
Yerleşik yukarı ve aşağı çekme özelliğine sahip Genel Amaçlı GÇ'ler
Sistem, Çevre Birimleri ve Çeşitli Arayüzler
Entegre genel amaçlı zamanlayıcılar, sayıcılar, DMA kontrolörleri
24 MHz kristal girişi
ICE/JTAG kullanan yerleşik hata ayıklama arayüzü

Güç yönetimi

Yazılım tarafından kontrol edilen çoklu dahili güç alanları
CPU, sistem, DRAM vb. için çoklu uyku modları.
Çalışma frekanslarını ayarlamak için birden fazla dahili PLL
1,8V ve 3,3V için çok voltajlı I/O tasarımı

Güvenlik

Trustzone tabanlı Güvenilir Yürütme Ortamı (TEE)
Güvenli önyükleme, şifreli donanım kendi kendine kurulumlu OTP, bellek bütünlüğü denetleyicili
şifreli DRAM, donanım anahtar merdiveni ve dahili kontrol veri yolları ve depolama
Ayrılmış güvenli/güvenli olmayan Entropi gerçek RNG
Ön bölge/kimlik hafızası güvenlik kontrolü ve elektrikli çit
Donanım tabanlı Güvenilir Video Yolu (TVP) ve güvenli içerikler (SecureOS yazılımı gerektirir)
Güvenli IO ve güvenli saat

Paket

FCBGA, 19 mm x 19 mm, 0,65 top aralığı, RoHS uyumlu

Güçlü Amlogic T972 Ana Çip ve eDP çıkış özelliğine sahip son teknoloji Hepsi Bir Arada Android 9.0 Denetleyici Kartımızla dijital tabela ve ekran çözümlerinizde devrim yaratın. Benzersiz performans ve esneklik sunmak üzere tasarlanan bu çok yönlü kart, dijital tabelalar, etkileşimli kiosklar, bilgi ekranları ve daha fazlasını içeren çeşitli uygulamalar için mükemmel çözümdür.

Denetleyici kartımızın kalbinde olağanüstü hızı, güvenilirliği ve enerji verimliliğiyle tanınan yüksek performanslı bir işlemci olan Amlogic T972 Mainchip yatıyor. Dört çekirdekli işleme ve gelişmiş GPU yetenekleriyle bu yonga seti, sorunsuz çalışma ve kesintisiz multimedya performansı sağlayarak hedef kitlenize büyüleyici içerik ve ilgi çekici deneyimler sunmanıza olanak tanır.

Android 9.0 işletim sistemi, uygulamalarınızı ve içeriğinizi çalıştırmak için sağlam ve sezgisel bir platform sağlar. Google Play Store'a erişim sayesinde dijital tabela yazılımı, medya oynatıcılar, web tarayıcıları ve daha fazlasını içeren çok çeşitli uygulamaları kolayca indirip yükleyebilirsiniz. İster tanıtım videoları, ister etkileşimli sunumlar, ister gerçek zamanlı bilgi akışları sergiliyor olun, kontrol panelimiz vizyonunuzu hayata geçirmek için ihtiyacınız olan esnekliği ve işlevselliği sağlar.

Denetleyici anakartımızın öne çıkan özelliklerinden biri, çeşitli ekran panellerine kolaylıkla bağlanmanıza olanak tanıyan eDP çıkış desteğidir. İster LCD, LED veya OLED ekran kullanıyor olun, eDP arayüzü kusursuz uyumluluk ve yüksek kaliteli görüntü üretimi sağlar. 4K Ultra HD'ye kadar

özünürlük desteęiyle izleyicilerinizi büyülemek için arpıcı görseller ve canlı, net görüntüler sunabilirsiniz. ve kalıcı bir izlenim bırakın.

Güçlü işleme yetenekleri ve çok yönlü bağlantı seçeneklerine ek olarak denetleyici kartımız, kurulum ve çalışmayı kolaylaştırmak için tasarlanmış bir dizi özellik sunar. Yerleşik Wi-Fi ve Ethernet bağlantısıyla ağına kolayca bağlanabilir ve çevrimiçi içerik ve hizmetlere erişebilirsiniz. Anakart ayrıca kameralar, sensörler ve dokunmatik ekranlar gibi çevre birimlerini bağlamak için USB ve HDMI bağlantı noktaları da içerir; böylece etkileşimli deneyimler oluşturmanıza ve ekranlarınızı özel ihtiyaçlarınıza uyacak şekilde özelleştirmenize olanak tanır.

Kullanıcı dostu arayüzü ve sezgisel kontrolleri sayesinde kontrol kartımızı kurmak ve yapılandırmak hızlı ve kolaydır. Uzaktan yönetim ve kablosuz güncelleme desteęiyle, ekranlarınızı her yerden kolayca izleyebilir ve bakımını yapabilir, böylece her zaman optimum performans ve güvenilirlik sağlayabilirsiniz.

Özetle, Amlogic T972 Ana Çip ve eDP çıkışına sahip Hepsi Bir Arada Android 9.0 Denetleyici Kartımız, dijital tabela ve ekran projelerinizi güçlendirmek için ideal çözümdür. Güçlü performansı, çok yönlü bağlantısı ve kullanımı kolay arayüzü ile hedef kitleniz için dinamik ve ilgi çekici görsel deneyimler yaratmak için ihtiyacınız olan her şeyi sunar. Yenilikçi kontrol kartımızla ekranlarınızı bugün yükseltin ve sunumlarınızı bir sonraki seviyeye taşıyın.