

Amlogic T972 Multimedya Ağ Oynatıcı Kartı

Özellikler

Model numarası.	Amlogic T972
İşlemci	Amlogic T972(T962X2) Dört Çekirdekli ARM Cortex A55 1.98GHZ
GPU	Penta Core ARM Mail-450
Veri depişletim sistemiu	DDR4 2 GB/4 GB (isteğe bađlı)
ROM	16 GB eMMC (SD/USB aracılıđıyla 128 GB'a genişletilebilir)
OS	Android 9.0

Video ve Ses CODEC'i

Video/Resim CODEC'i	<ul style="list-style-type: none">–4Kx2K@75fps'ye kadar özel donanım kod çözücülere sahip Amlogic Video Motoru (AVE-10)–Video/Resim Kod Çözme–VP9 Profili 2-10, 8Kx4K@24fps veya 4Kx2K@60fps'ye kadar–H.265 HEVC MP-10@L5.1 8Kx4K@24fps veya 4Kx2K@60fps'ye kadar–AVS2-P2 Profili 4Kx2K@60fps'ye kadar–H.264 AVC HP@L5.1 4Kx2K@30fps'ye kadar–H.264 MVC, 1080P@60fps'ye kadar–MPEG-4 ASP@L5, 1080P@60fps'ye kadar (ISO-14496)–WMV/VC-1 SP/MP/AP, 1080P@60fps'ye kadar–AVS-P16(AVS) /AVS-P2 JiZhun Profili 1080P@60fps'ye kadar–MPEG-2 MP/HL, 1080P@60fps'ye kadar (ISO-13818)–MPEG-1 MP/HL, 1080P@60fps'ye kadar (ISO-11172)–Gerçek Video 8/9/10'dan 1080P@60fps'ye kadar–Çoklu dil ve çoklu formatlı alt başlık video desteđi–MJPEG ve JPEG sınırsız piksel çözünürlüğünde kod çözme (ISO/IEC-10918)–JPEG küçük resim, ölçekleme, döndürme ve geçiş efektlerini destekler–*.mkv,*.wmv,*.mpg, *.mpeg, *.dat, *.avi, *.mov, *.iso, *.mp4, *.rm ve *.jpg dosya formatlarını destekler
Video/Resim Kodlama	<ul style="list-style-type: none">–VP9 Profili 2-10, 8Kx4K@24fps veya 4Kx2K@60fps'ye kadar–H.265 HEVC MP-10@L5.1 8Kx4K@24fps veya 4Kx2K@60fps'ye kadar–AVS2-P2 Profili 4Kx2K@60fps'ye kadar–H.264 AVC HP@L5.1 4Kx2K@30fps'ye kadar–H.264 MVC, 1080P@60fps'ye kadar–MPEG-4 ASP@L5, 1080P@60fps'ye kadar (ISO-14496)–WMV/VC-1 SP/MP/AP, 1080P@60fps'ye kadar–AVS-P16(AVS) /AVS-P2 JiZhun Profili 1080P@60fps'ye kadar–MPEG-2 MP/HL, 1080P@60fps'ye kadar (ISO-13818)–MPEG-1 MP/HL, 1080P@60fps'ye kadar (ISO-11172)–Gerçek Video 8/9/10'dan 1080P@60fps'ye kadar–Çoklu dil ve çoklu formatlı alt başlık video desteđi–MJPEG ve JPEG sınırsız piksel çözünürlüğünde kod çözme (ISO/IEC-10918)–JPEG küçük resim, ölçekleme, döndürme ve geçiş efektlerini destekler–*.mkv,*.wmv,*.mpg, *.mpeg, *.dat, *.avi, *.mov, *.iso, *.mp4, *.rm ve *.jpg dosya formatlarını destekler
Ses CODEC'i ve Giriş/Çıkış	<p>MP3, AAC, WMA, RM, FLAC, Ogg, Dolby DTS Audio'yu destekler İsteğe bađlı ve 7.1/5.1 aşıđı karıştırma ile programlanabilir</p> <p>Düşük güçlü VAD ve dahili AEC geridöngü yolu</p> <p>384kHz x32bit x 8 kanala veya 96kHzx 32bit x 32 kanala kadar TDM/PCM moduna ve 384 kHz x 32 bit x 8 kanala kadar I2S moduna sahip 3 dahili TDM/PCM/I2S bađlantı noktası</p> <p>Programlanabilir CIC, LPF ve HPF'ye sahip dijital mikrofon PDM ses girişı, 8'e kadar DMIC desteđi</p> <p>Dahili seri dijital ses SPDIF/IEC958 çıkışı</p> <p>2 Sol/Sađ analog giriş kanalı ve 2 Sol/Sađ çıkış kanalı</p> <p>I2SPCM kombinasyonuyla eşzamanlı çift ses stereo kanal çıkışını destekler</p> <p>Ses hoparlörü için Audio EQ/DRC'yi destekler</p>
Kod Çözücü Formatı	HD MPEG1/2/4, H.265/HEVC, HD AVC/VC-1, RM/RMVB, Xvid/DivX3/4/5/6, RealVideo8/9/10
Medya Formatı	Avi/Rm/Rmvp/Ts/Vob/Mkv/Mov/ISO/wmv/asf/flv/dat/mpg/mpeg
Müzik Formatı	MP3/WMA/AAC/WAV/OGG/DDP/TrueHD/HD/FLAC/APE
Fotoğraf Formatı	HD JPEG/BMP/GIF/PNG/TIFF

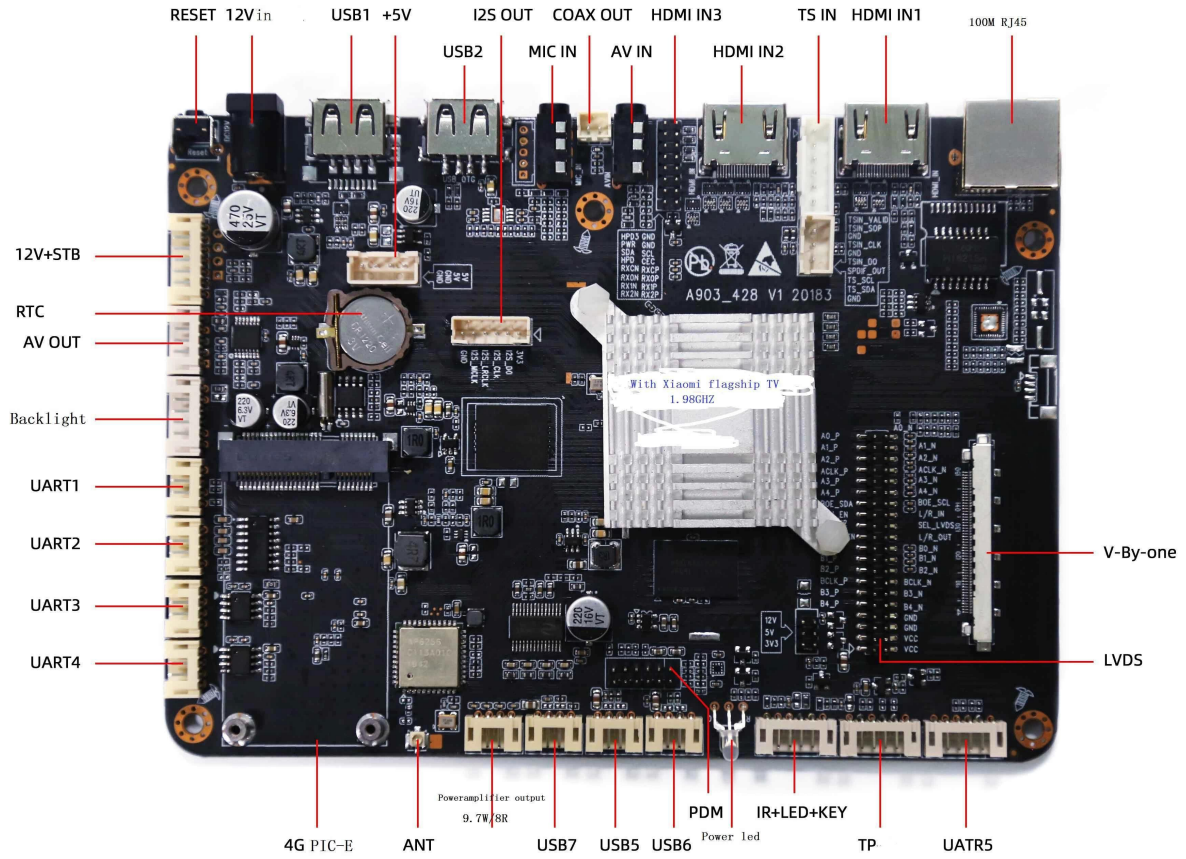
Liman

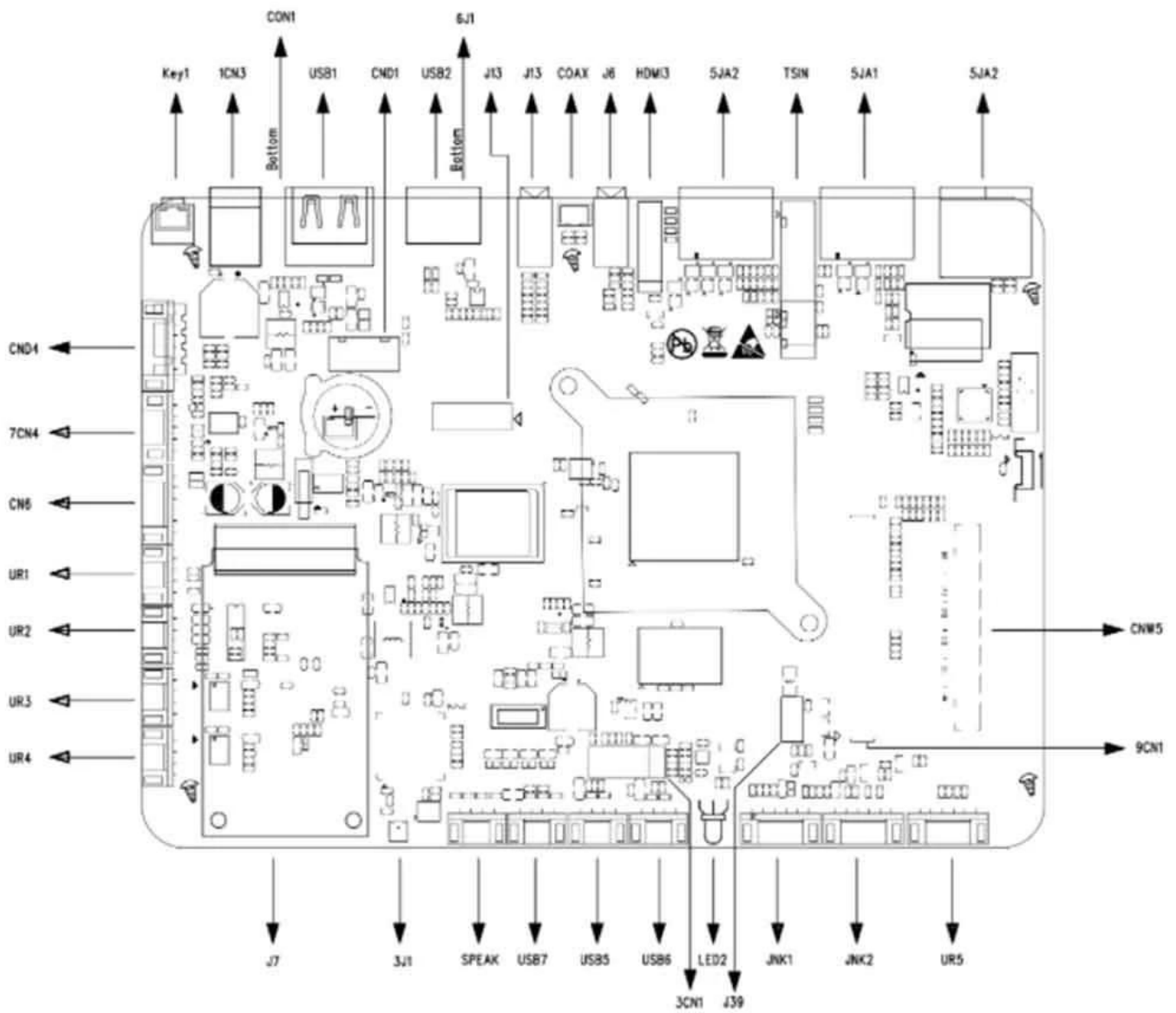
Ses giriři	1*3,5 MM kulaklık giriři
Video ıkıřı	1 * LVDS 40pin 2.0mm ift sıralı pin, 8bit/10bit ekranı destekler 1*V-By-one, isteęe baęlı seim iin
Video giriři	HDMI*3
Ses ıkıřı	4pin 2,5mm 10W8Q@2
Aę baęlantı noktası	*1 10M/100M RJ45 2.4G WIFIBT (ift bant 2.4G/5G WiFi seeneęi) PCIE yuvası(4)x1
USB2.0 baęlantı noktası	USB OTG*1(HOST olabilir) USB ANA SAYICI*4
Arka Iřık Arayüzü	*2, 6 pimli 2,0 mm
Kızılötesi Arayüz	*1, 7pin 2,0mm, LED gösterge ıřıklı (yeřil ve kırmızı)
Geniřletme baęlantı noktaları	Seri baęlantı noktaları*4
TF Kart Giriři	*1
SIM kart yuvası	*1

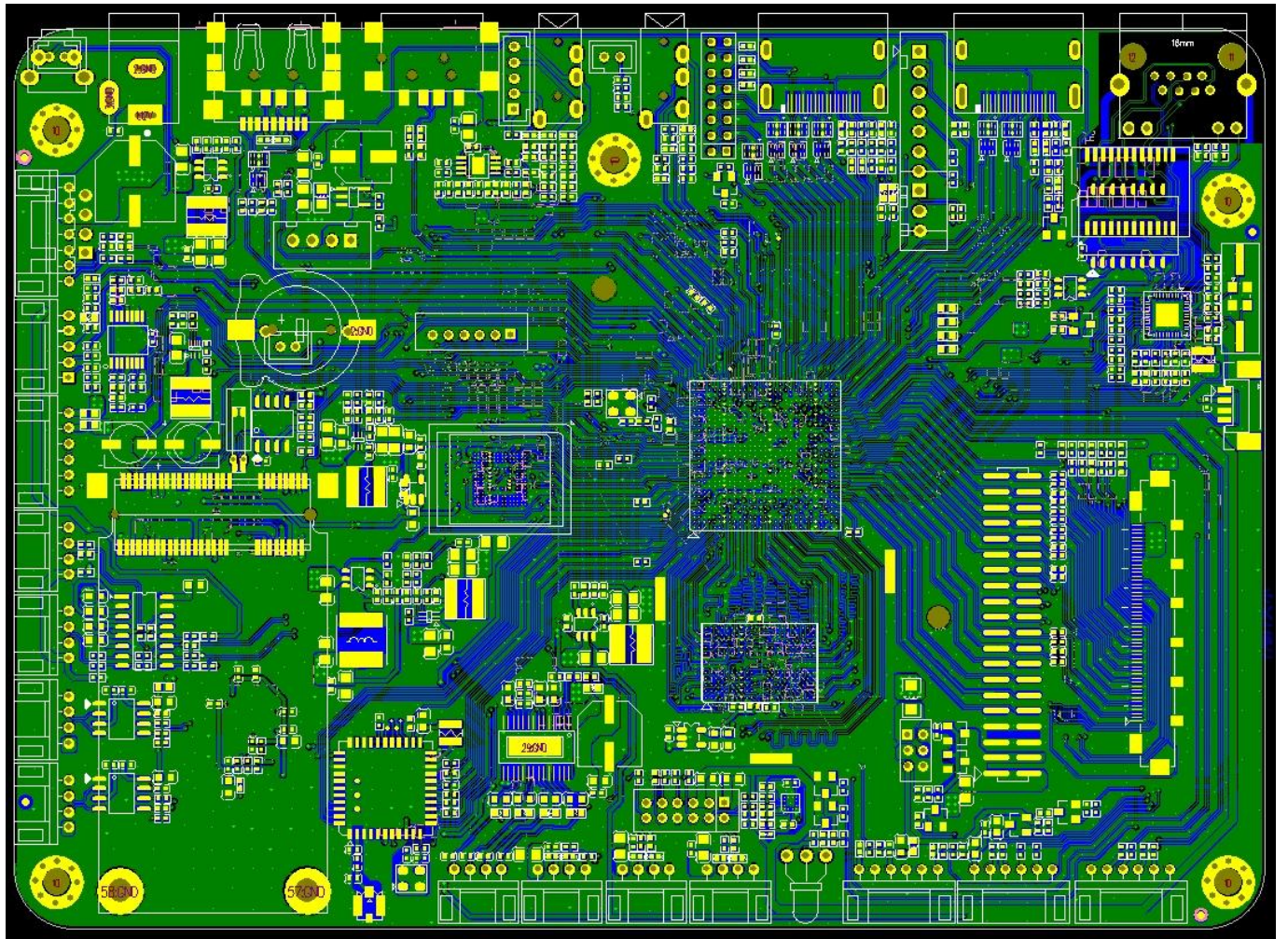
Gü

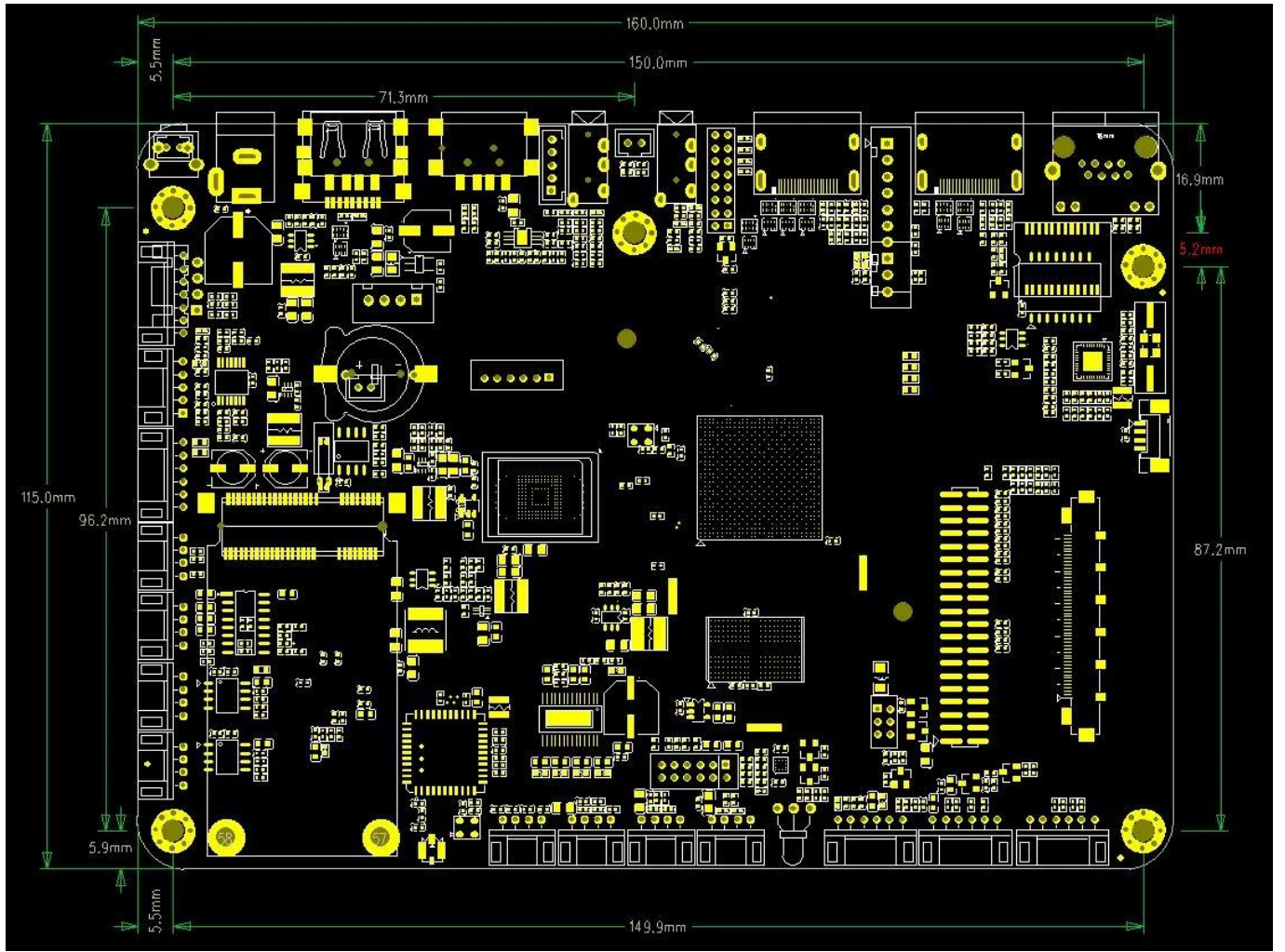
Gü kaynaęı	STB, 5VSB, 5V, 12V, 12pin 2,00mm 12V / 4pin 2,54mm, 12V / 2,5DC fiř
-------------	--

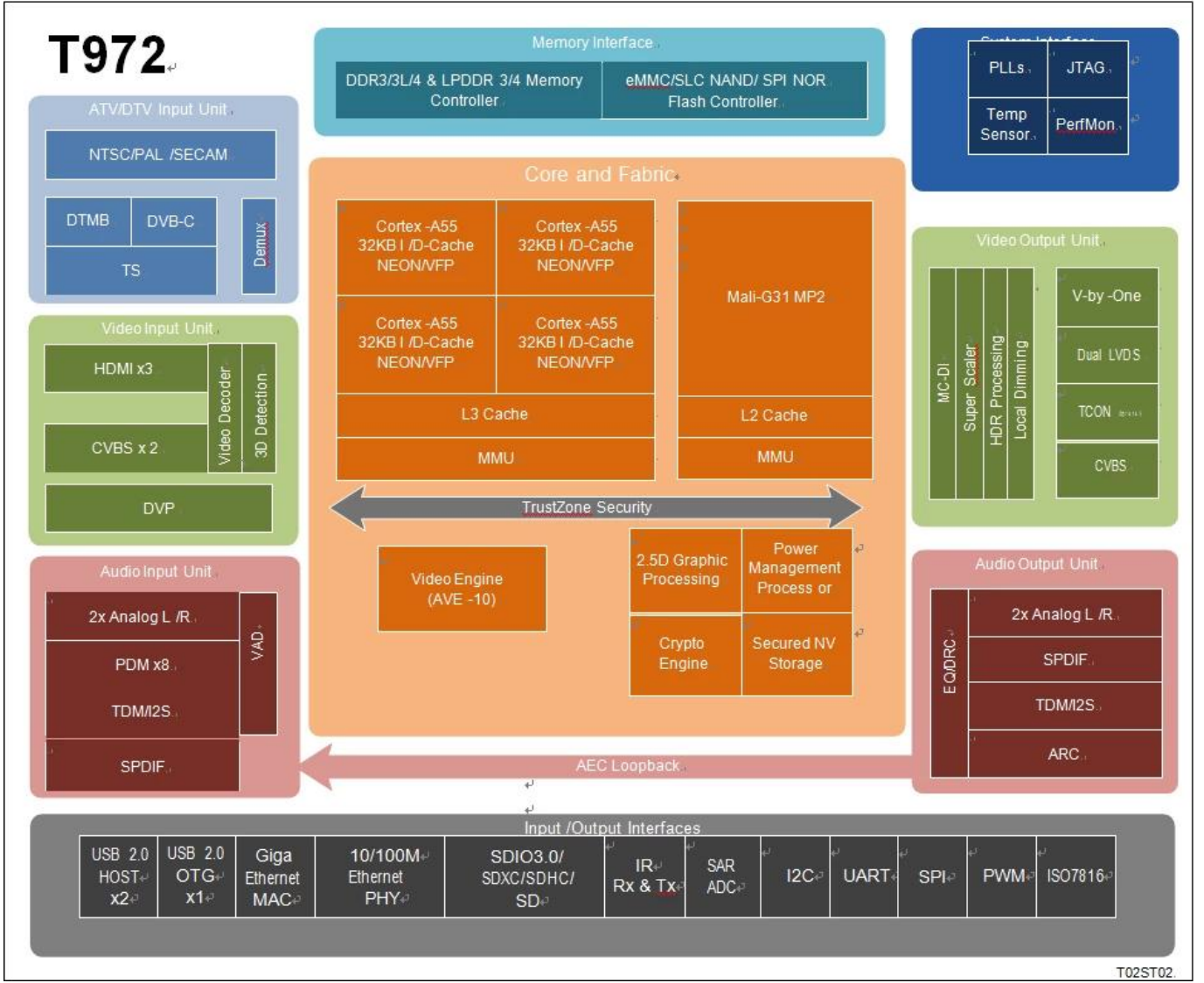
ONENUTS











Amlogic T972 dünya çapındaki UHD TV uygulamaları için tasarlanmış gelişmiş bir uygulama işlemcisidir. Güçlü bir CPU/GPU alt sistemini, sınıfının en iyisi HDR görüntü işleme hattını, güvenli bir 8K/4K video CODEC motorunu tüm önemli çevre birimleriyle birleştirerek en uygun maliyetli akıllı TV çipini oluşturur.

Ana sistem CPU'su, sistem performansını artırmak için paylaşımlı L3 önbelleğe sahip dört çekirdekli ARM Cortex-A55 CPU'dur. Ayrıca Cortex-A55 CPU, yazılım medyası işleme kapasitesini geliştirmek için NEON SIMD yardımcı işlemcisini içerir.

Grafik alt sistemi iki grafik motorundan ve esnek bir video/grafik çıkış hattından oluşur. ARM Mali-G31 MP2 GPU, tüm OpenGL ES 3.2, Vulkan 1.1 ve OpenCL 2.0 grafik programlarını yönetirken, 2.5D grafik işlemcisi ek ölçeklendirme, alfa, döndürme ve renk alanı dönüştürme işlemlerini yönetir. CPU ve GPU birlikte tüm işletim sistemi, ağ, kullanıcı arayüzü ve oyunla ilgili görevleri yerine getirir.

Amlogic Video Motoru (AVE-10), Cortex-A55 CPU'ların tüm video CODEC işlemlerinden yükünü boşaltmak için özel donanım video kod çözücülerini ve kodlayıcıları kullanan bir alt sistemdir. AVE-10, güvenli DRM uygulamaları için Güvenilir Video Yolu (TVP) dahilinde 4K2K çözünürlüklü videonun kodunu çözebilir. MVC, MPEG-1/2/4, VC-1/WMV, AVS, AVS2, RealVideo, MJPEG, H.264, H265-10, VP9-10 ve ayrıca JPEG dahil tüm önemli video formatlarını destekler.

Video/grafik çıkış hattı; HDR10, HLG ve Technicolor Prime HDR işleme, BT.2020/ BT.2100 işleme, hareket telafili ve harekete uyarlanabilir ayırıcıyı, esnek programlanabilir süper skaler, yerel karartmayı ve birçok görüntü iyileştirme filtresini içerir geliştirilmiş görüntüyü video çıkış bağlantı noktalarına aktarmadan önce. 8 şeritli V-by-one ve çift kanallı LVDS arayüzü, UHD/FHD TV paneli ve dahili esnek zamanlama kontrol modülüne sahip 12 şeritli P2P arayüzü için mevcuttur.

CEDS, CHPI, CMPI ve iSP dahil olmak üzere UHD TCON'suz paneller için isteğe bağlıdır. 3 HDMI 2.1 alıcı bağlantı noktası artı iki set CVBS kompozit analog giriş bağlantı noktası mevcuttur. HDMI bağlantı noktaları HDCP 1.4/2.2'yi destekler ve 4K2K'ya kadar HDR video alabilir. Amlogic T972, NTSC, PAL ve SECAM dahil dünya çapındaki analog TV standartlarını tam olarak destekleyen ATV demodülatörlerini entegre eder. DTV yayın akışları, dahili DTMB demodülatörü veya taşıma akışı (TS) arayüzü tarafından alınabilir. Yerleşik üç demux, harici ayarlayıcı/demodülatöre bağlanabilen seri aktarım akışı giriş arayüzünden gelen TV akışlarını işleyebilir. DVB Common Descrambler 1.0, DES, Triple DES (TDES/3DES) ve AES akışlı kripto formatlarına ek olarak desteklenir. Harici akıllı karta arayüz oluşturmak için entegre bir ISO7816 denetleyici dahildir. Amlogic T972, düşük güçlü uzak alan ses uygulaması için optimize edilmiştir. Güçlü ana CPU, en üst düzey ses ön uç ve uyandırma sözcük algoritmalarını etkinleştirebilir. Ayrıca sistem bekleme sırasında ultra düşük güçte işlemler için yerleşik Ses Etkinliği Algılama (VAD) modülüne sahiptir ve 8 kanala kadar PDM, TDM ve I2S dahil tam dijital MIC arayüzü mevcuttur. Amlogic T972 SoC, RGMII'li 10/100/1000M Ethernet MAC, 10/100M Ethernet PHY, USB 2.0 yüksek hızlı bağlantı noktası, SDIO 3.0 denetleyicisi, eMMC 5.0 denetleyicisi, SLC NAND denetleyicisi ve çoklu SDIO dahil olmak üzere zengin gelişmiş ağ ve çevre birimi arayüzlerini entegre eder. /SD kart denetleyicileri, UART, I2C, yüksek hızlı SPI PWM'ler ve yerleşik IR blaster. Esnek ve programlanabilir QoS tabanlı anahtar yapısı ve bellek denetleyicisi, tüm işlem çekirdeklerini ve çevre birimlerini birbirine bağlar ve DRAM bellek veriyoluna bağlanır. SecureOS, Linux ve GNU/GCC Android araç zincirini kullanan standart geliştirme ortamı desteklenir. Daha fazla bilgi için lütfen AMLOGIC satış temsilcinizle iletişime geçin.

CPU Alt Sistemi

Dört çekirdekli ARM Cortex-A55 CPU
Neon uzantılarına sahip ARMv8.2 mimarisi
Birleşik sistem L3 önbelleği
Gelişmiş TrustZone güvenlik sistemi
Dahili QoS tabanlı anahtarlama yapılarını kullanarak uygulama tabanlı trafik optimizasyonu
CoreSight hata ayıklayıcı desteği

3D Grafik İşleme Ünitesi

ARM Mali-G31 MP2 GPU
4 genişlikte çözgü, çift dokulu boru, 2 adet 4 genişlikte yürütme motoru (EE)
Eşzamanlı çok çekirdekli işlem
OpenGL ES 3.2, Vulkan 1.1 ve OpenCL 2.0 desteği

2.5 D Grafik İşlemci

Çift girişli ve tek çıkışlı hızlı bitblt motoru
Programlanabilir tarama işlemleri (ROP)
Programlanabilir çok fazlı ölçeklendirme filtresi
Çoklu video formatlarını 4:2:0, 4:2:2 ve 4:4:4 ve çoklu piksel formatlarını (8/16/24/32 bit grafik katmanı) destekler
Hızlı renk alanı dönüşümü
Gelişmiş titreme önleyici filtre

Kripto Motoru

128/256 bit anahtarlara, standart 16 bayt blok boyutuna ve akışlı ECB, CBC ve CTR modlarına sahip AES blok şifreleme

DES için 64 bit anahtarı ve 3DES için 192 bit anahtarı destekleyen ECB ve CBC modlarına sahip
DES/3DES blok şifresi
Taşıma akışı şifrelemesi için donanım anahtar merdiveni işlemi ve DVB-CSA
Yerleşik donanım Gerçek Rastgele Sayı Üreteci (TRNG) ve SHA-1/SHA-2 motoru

Video/Resim CODEC'i

4Kx2K@75fps'ye kadar özel donanım kod çözücülere sahip Amlogic Video Motoru (AVE-10)
Video/Resim Kod Çözme
VP9 Profili 2-10, 8Kx4K@24fps veya 4Kx2K@60fps'ye kadar
H.265 HEVC MP-10@L5.1, 8Kx4K@24fps veya 4Kx2K@60fps'ye kadar
4Kx2K@60fps'ye kadar AVS2-P2 Profili
H.264 AVC HP@L5.1, 4Kx2K@30fps'ye kadar
H.264 MVC, 1080P@60fps'ye kadar
MPEG-4 ASP@L5, 1080P@60fps'ye kadar (ISO-14496)
WMV/VC-1 SP/MP/AP, 1080P@60fps'ye kadar
AVS-P16(AVS) /AVS-P2 JiZhun Profili 1080P@60fps'ye kadar
MPEG-2 MP/HL, 1080P@60fps'ye kadar (ISO-13818)
MPEG-1 MP/HL, 1080P@60fps'ye kadar (ISO-11172)
RealVideo 8/9/10 1080P@60fps'ye kadar
Çoklu dil ve çoklu format alt başlık video desteği
MJPEG ve JPEG sınırsız piksel çözünürlüğünde kod çözme (ISO/IEC-10918)
JPEG küçük resmini, ölçeklendirmeyi, döndürmeyi ve geçiş efektlerini destekler
.mkv,.wmv,*.mpg, *.mpeg, *.dat, *.avi, *.mov, *.iso, *.mp4, *.rm ve *.jpg dosya formatlarını
destekler

9. Nesil Gelişmiş Amlogic TruLife Görüntü Motoru

HDR10/10, HLG, Technicolor Prime HDR'yi destekler
Rastgele gürültü için hareket dengelemeli gürültü azaltma ve 3D dijital gürültü azaltma
Blok gürültüsü, sivrisinek gürültüsü, uzaysal gürültü, kontur gürültüsü azaltma
Hareket telafili ve harekete uyarlanabilir ayırıcı
Düşük açı koruması ve işleme ile kenar enterpolasyonu
3:2/2:2 açılan ve Film Üzerinde Video (VOF) algılama ve işleme
Kontur giderme, halka giderme, LTI, CTI, jaggy giderme, zirveye çıkarma dahil SuperScaler
teknolojisiyle akıllı keskinlik
Detay geliştirme için yerel kontrast ve dinamik Doğrusal olmayan kontrast
17x17x17 düğümlü 3D LUT'lar, kalibre edilmiş ekranları hedef renk alanıyla eşleştirmeye yetkin
4913 farklı kontrol noktası sağlar
Düşük doygunluk korumasına sahip yüksek hassasiyetli HSL renk alanı tabanlı renk yönetimi,
mavi/yeşil uzantı elde etmek için bağımsız luma/ton/doygunluk ayarı, taze ton düzeltme ve video için
daha geniş gam
Video karıştırıcı: 2 video düzlemi ve 2 grafik düzlemi
Video ve grafik katmanının bağımsız HDR yeniden eşlemesi
Yüksek nit'li arka ışıklar için yerel karartma kontrolü

LCD Panel Çıkışı

1, 2, 4 bölge destekli 8 şeritli V-By-One çıkışı, 4Kx2K 60Hz'e kadar çözünürlük
1920x1080 60Hz çözünürlüğe kadar destekleyen çift kanallı LVDS çıkışı
Programlanabilir HD/FHD zamanlama denetleyicisi ile dahili (1 bağlantı noktalı 6 çift)/(2 bağlantı
noktalı 3 çift) mini LVDS çıkışı İsteğe bağlı 1920x1080Hz'e kadar çözünürlük
Programlanabilir UHD zamanlama denetleyicisi ile 12 şeritli CEDS/CHPI/CMPI/iSP çıkışı UHD
TCON'suz panel için isteğe bağlı, 4Kx2K 60Hz'e kadar çözünürlük

LCD panel ayarı için üç bağımsız Gama tablosu
Farklı LCD panel renk derinliğine eşleme için renk taklidi mantığı

Video Giriş/Çıkış Arayüzü

Dinamik HDR, ARC, HDCP 1.4 /2.2, 4Kx2K@60 maksimum çözünürlük girişine sahip 3x HDMI 2.1 alıcı bağlantı noktası
2x CVBS 480i/576i standart tanımlı giriş
CVBS (PAL/NTSC) bypass çıkışını destekler
8 bit RGB565, CCIR656, CCIR601, YUV422, YCbCr422'yi destekleyen ITU 601/656 paralel kamera girişi

Ses CODEC'i ve Giriş/Çıkış

MP3, AAC, WMA, RM, FLAC, Ogg, Dolby DTS Audio'yu destekler İsteğe bağlı ve 7.1/5.1 aşağı karıştırma ile programlanabilir
Düşük güçlü VAD ve dahili AEC geridöngü yolu
384kHz x32bit x 8 kanala veya 96kHzx 32bit x 32 kanala kadar TDM/PCM moduna ve 384 kHz x 32 bit x 8 kanala kadar I2S moduna sahip 3 dahili TDM/PCM/I2S bağlantı noktası
Programlanabilir CIC, LPF ve HPF'ye sahip dijital mikrofon PDM ses girişi, 8'e kadar DMIC desteği
Dahili seri dijital ses SPDIF/IEC958 çıkışı
2 Sol/Sağ analog giriş kanalı ve 2 Sol/Sağ çıkış kanalı
I2SPCM kombinasyonu eşzamanlı çift ses stereo kanal çıkışını destekler
Ses hoparlörü için Audio EQ/DRC'yi destekler

TV Demodülatörü

Standartlarla uyumlu NTSC, NTSC-J, PAL-BG, PAL-DK1, PAL-I, PAL-DK, PAL-M, PAL-N, SE-CAM-DK2, SECAM-DK3, SECAM-L ATV demodülatörleri
Dünya çapında analog TV ses standardı: BTSC, A2, EIA-J ve NICAM
Teletext, altyazı, V-chip'i destekler
DTMB/DVB-C/ DTV demodülatörleri
Yerleşik VIF demodülatörü, tuner modülünden düşük IF arayüzünü destekler

DTV Yayın Arayüzü

Harici dijital TV tarayıcısına/demodülatörüne bağlanmak için yerleşik demux işlemcili 3x Aktarım akışı (TS) giriş arayüzü
Ayarlayıcıyı ve demodülatörü kontrol etmek için yerleşik PWM, I2C ve SPI arayüzleri
Entegre ISO 7816 akıllı kart denetleyicisi

Bellek ve Depolama Arayüzü

Çift aşamalı ve maksimum 4 GB toplam adres alanına sahip 32 bit DRAM bellek arayüzü
JEDEC standardı DDR3-2133 /DDR3L-2133 /DDR4-2666 /LPDDR3-2133 ile uyumlu
/LPDDR4-3200 SDRAM
UHS-I SDR104'e kadar 2.x/3.x/4.x DS/HS modlarını destekleyen 1 bit ve 4 bit veri yolu genişliğine sahip SDSC/SDHC/SDXC kartı ve SDIO arayüzü
1/4/8 bit veri yolu genişliğine sahip eMMC bellek arayüzü, 5.0 HS400 spesifikasyonunu tam olarak destekler
SLC NAND Flaş denetleyici
Güvenli anahtar depolama için dahili 4K bit OTP bellek

Ağ Arayüzü

RGMII arayüzlü IEEE 802.3 10/100/1000M Ethernet MAC
10/100M Ethernet PHY arayüzü

USB veya SDIO aracılığıyla WiFi/IEEE802.11 desteği
USB veya UART aracılığıyla Bluetooth desteği
Karışık WiFi ve BT trafiği için optimize edilmiş ağ arayüzü

Entegre G/Ç Denetleyicileri ve Arayüzler

Üçlü USB 2.0 yüksek hızlı USB G/Ç, iki USB Host ve bir USB OTG
Çoklu UART'lar, I2C'ler ve PWM'ler SPI arayüzü
Programlanabilir uzaktan kumanda giriş devresi ve IR blaster çıkışı
4 giriş kanallı dahili 10bit SAR ADC
Yerleşik yukarı ve aşağı çekme özelliğine sahip Genel Amaçlı GÇ'ler
Sistem, Çevre Birimleri ve Çeşitli Arayüzler
Entegre genel amaçlı zamanlayıcılar, sayıcılar, DMA kontrolörleri
24 MHz kristal girişi
ICE/JTAG kullanan yerleşik hata ayıklama arayüzü

Güç yönetimi

Yazılım tarafından kontrol edilen çoklu dahili güç alanları
CPU, sistem, DRAM vb. için çoklu uyku modları.
Çalışma frekanslarını ayarlamak için birden fazla dahili PLL
1,8V ve 3,3V için çok voltajlı I/O tasarımı

Güvenlik

Trustzone tabanlı Güvenilir Yürütme Ortamı (TEE)
Güvenli önyükleme, şifreli donanım kendi kendine kurulumlu OTP, bellek bütünlüğü denetleyicili
şifreli DRAM, donanım anahtar merdiveni ve dahili kontrol veri yolları ve depolama
Ayrılmış güvenli/güvenli olmayan Entropi gerçek RNG
Ön bölge/kimlik hafızası güvenlik kontrolü ve elektrikli çit
Donanım tabanlı Güvenilir Video Yolu (TVP) ve güvenli içerikler (SecureOS yazılımı gerektirir)
Güvenli IO ve güvenli saat

Paket

FCBGA, 19 mm x 19 mm, 0,65 top aralığı, RoHS uyumlu

Amlogic T972 Multimedya Ağ Oynatıcı Kartımızla multimedyanın gücünü açığa çıkarın. Olağanüstü performans ve çok yönlülük sunmak üzere tasarlanan bu kart, yayın, oyun ve dijital tabela uygulamaları için en üst düzey çözümdür.

Amlogic T972 Multimedya Ağ Oynatıcı Kartımızın merkezinde, sağlam performansı ve üstün multimedya yetenekleriyle tanınan gelişmiş Amlogic T972 yonga seti yatıyor. 4K çözünürlük desteği, HDR içeriği ve çok çeşitli codec bileşenleriyle bu kart, eşi benzeri olmayan sürükleyici bir izleme deneyimi sağlar. İster en sevdiğiniz filmleri ve TV şovlarını yayınlıyor olun, ister arkadaşlarınızla oyun oynuyor olun, ister büyüleyici dijital tabela ekranları oluşturuyor olun, Amlogic T972 yonga seti her zaman çarpıcı görseller ve akıcı oynatma sunar.

Kusursuz bağlantı için tasarlanan Multimedya Ağ Oynatıcı Kartımız, özel ihtiyaçlarınıza uyacak bir dizi giriş ve çıkış seçeneği sunar. Yerleşik Wi-Fi ve Ethernet bağlantısıyla ağınıza kolayca bağlanabilir ve en sevdiğiniz çevrimiçi hizmetlerden içerik akışı gerçekleştirebilirsiniz. HDMI ve USB bağlantı noktaları ekranlar, hoparlörler ve depolama sürücüler gibi harici cihazlar için esnek bağlantı seçenekleri sağlarken Bluetooth desteği kablosuz çevre birimleriyle kolay eşleştirmeye olanak tanır.

Kompakt ama güçlü Multimedya Ağ Oynatıcı Kartımız çok çeşitli uygulamalar için mükemmeldir.

İster oturma odanız için bir medya akış cihazı, ister eğlence merkeziniz için bir oyun konsolu, ister işletmeniz için bir dijital tabela çözümü oluşturuyor olun, bu kart fikirlerinizi hayata geçirmek için ihtiyacınız olan performansı ve esnekliği sağlar.

Multimedya özelliklerine ek olarak Amlogic T972 Multimedya Ağ Oynatıcı Kartımız aynı zamanda oldukça çok yönlüdür ve bu da onu çeşitli diğer uygulamalar için ideal kılar. Android ve Linux gibi popüler işletim sistemlerinin yanı sıra çok çeşitli geliştirme araçları ve kitaplıkları destekleyen bu kart, DIY projeleri, prototip oluşturma ve denemeler için mükemmeldir. İster bir hobi sahibi, ister geliştirici veya profesyonel olun, Multimedya Ağ Oynatıcı Panelimiz yenilik ve yaratıcılık için sonsuz olanaklar sunar.

Sonuç olarak Amlogic T972'miz [Multimedya Ağ Oynatıcı Kartı](#) akış, oyun ve dijital tabela uygulamaları için nihai çözümdür. Güçlü yonga seti, kusursuz bağlantısı ve çok yönlü tasarımıyla izleyicilerinizi büyüleyen ve meşgul eden çarpıcı multimedya deneyimleri yaratmak için ihtiyacınız olan her şeyi sağlar. Amlogic T972 Multimedya Ağ Oynatıcı Panelimizle eğlencenin geleceğini bugün deneyimleyin.