

# Android 10 Akıllı Medya Oynatıcı ile Sorunsuz Eğlence

## Özellikler

Model numarası.	Amlogic T972 Akıllı Medya Oynatıcı
İşlemci	Amlogic T972(T962X2) Dört Çekirdekli ARM Cortex A55 1.98GHZ
GPU	Penta Core ARM Mail-450
Veri depolama sistemi	DDR4 2 GB/4 GB (isteğe bağlı)
ROM	16 GB eMMC (SD/USB aracılığıyla 128 GB'a genişletilebilir)
OS	Android 9.0

## Video ve Ses CODEC'i

Video/Resim CODEC'i	<ul style="list-style-type: none"><li>-4Kx2K@75fps'ye kadar özel donanım kod çözücülere sahip Amlogic Video Motoru (AVE-10)</li><li>-Video/Resim Kod Çözme</li><li>-VP9 Profili 2-10, 8Kx4K@24fps veya 4Kx2K@60fps'ye kadar</li><li>-H.265 HEVC MP-10@L5.1 8Kx4K@24fps veya 4Kx2K@60fps'ye kadar</li><li>-AVS2-P2 Profili 4Kx2K@60fps'ye kadar</li><li>-H.264 AVC HP@L5.1 4Kx2K@30fps'ye kadar</li><li>-H.264 MVC, 1080P@60fps'ye kadar</li><li>-MPEG-4 ASP@L5, 1080P@60fps'ye kadar (ISO-14496)</li><li>-WMV/VC-1 SP/MP/AP, 1080P@60fps'ye kadar</li><li>-AVS-P16(AVS) /AVS-P2 JiZhun Profili 1080P@60fps'ye kadar</li><li>-MPEG-2 MP/HL, 1080P@60fps'ye kadar (ISO-13818)</li><li>-MPEG-1 MP/HL, 1080P@60fps'ye kadar (ISO-11172)</li><li>-Gerçek Video 8/9/10'dan 1080P@60fps'ye kadar</li><li>-Çoklu dil ve çoklu formatlı alt başlık video desteği</li><li>-MJPEG ve JPEG sınırsız piksel çözünürlüğünde kod çözme (ISO/IEC-10918)</li><li>-JPEG küçük resim, ölçekleme, döndürme ve geçiş efektlerini destekler</li><li>-*.*mkv,*.*wmv,*.*mpg, *.*mpeg, *.*dat, *.*avi, *.*mov, *.*iso, *.*mp4, *.*rm ve *.*jpg dosya formatlarını destekler</li></ul>
Video/Resim Kodlama	<ul style="list-style-type: none"><li>-VP9 Profili 2-10, 8Kx4K@24fps veya 4Kx2K@60fps'ye kadar</li><li>-H.265 HEVC MP-10@L5.1 8Kx4K@24fps veya 4Kx2K@60fps'ye kadar</li><li>-AVS2-P2 Profili 4Kx2K@60fps'ye kadar</li><li>-H.264 AVC HP@L5.1 4Kx2K@30fps'ye kadar</li><li>-H.264 MVC, 1080P@60fps'ye kadar</li><li>-MPEG-4 ASP@L5, 1080P@60fps'ye kadar (ISO-14496)</li><li>-WMV/VC-1 SP/MP/AP, 1080P@60fps'ye kadar</li><li>-AVS-P16(AVS) /AVS-P2 JiZhun Profili 1080P@60fps'ye kadar</li><li>-MPEG-2 MP/HL, 1080P@60fps'ye kadar (ISO-13818)</li><li>-MPEG-1 MP/HL, 1080P@60fps'ye kadar (ISO-11172)</li><li>-Gerçek Video 8/9/10'dan 1080P@60fps'ye kadar</li><li>-Çoklu dil ve çoklu formatlı alt başlık video desteği</li><li>-MJPEG ve JPEG sınırsız piksel çözünürlüğünde kod çözme (ISO/IEC-10918)</li><li>-JPEG küçük resim, ölçekleme, döndürme ve geçiş efektlerini destekler</li><li>-*.*mkv,*.*wmv,*.*mpg, *.*mpeg, *.*dat, *.*avi, *.*mov, *.*iso, *.*mp4, *.*rm ve *.*jpg dosya formatlarını destekler</li></ul>
Ses CODEC'i ve Giriş/Çıkış	<p>MP3, AAC, WMA, RM, FLAC, Ogg, Dolby DTS Audio'yu destekler isteğe bağlı ve 7.1/5.1 aşağı karıştırma ile programlanabilir</p> <p>Düşük güçlü VAD ve dahili AEC geridöngü yolu</p> <p>384kHz x32bit x 8 kanala veya 96kHzx 32bit x 32 kanala kadar TDM/PCM moduna ve 384 kHz x 32 bit x 8 kanala kadar I2S moduna sahip 3 dahili TDM/PCM/I2S bağlantı noktası</p> <p>Programlanabilir CIC, LPF ve HPF'li dijital mikrofon PDM ses girişi, 8'e kadar DMIC'yi destekler</p> <p>Dahili seri dijital ses SPDIF/IEC958 çıkışı</p> <p>2 Sol/Sağ analog giriş kanalı ve 2 Sol/Sağ çıkış kanalı</p> <p>I2SPCM kombinasyonu ile eş zamanlı çift ses stereo kanal çıkışını destekler</p> <p>Ses hoparlörü için Audio EQ/DRC'yi destekler</p>
Kod Çözücü Formatı	HD MPEG1/2/4, H.265/HEVC, HD AVC/VC-1, RM/RMVB, Xvid/DivX3/4/5/6, RealVideo8/9/10
Medya Formatı	Avi/Rm/Rmvp/Ts/Vob/Mkv/Mov/ISO/wmv/asf/flv/dat/mpg/mpeg
Müzik Formatı	MP3/WMA/AAC/WAV/OGG/DDP/TrueHD/HD/FLAC/APE
Fotoğraf Formatı	HD JPEG/BMP/GIF/PNG/TIFF

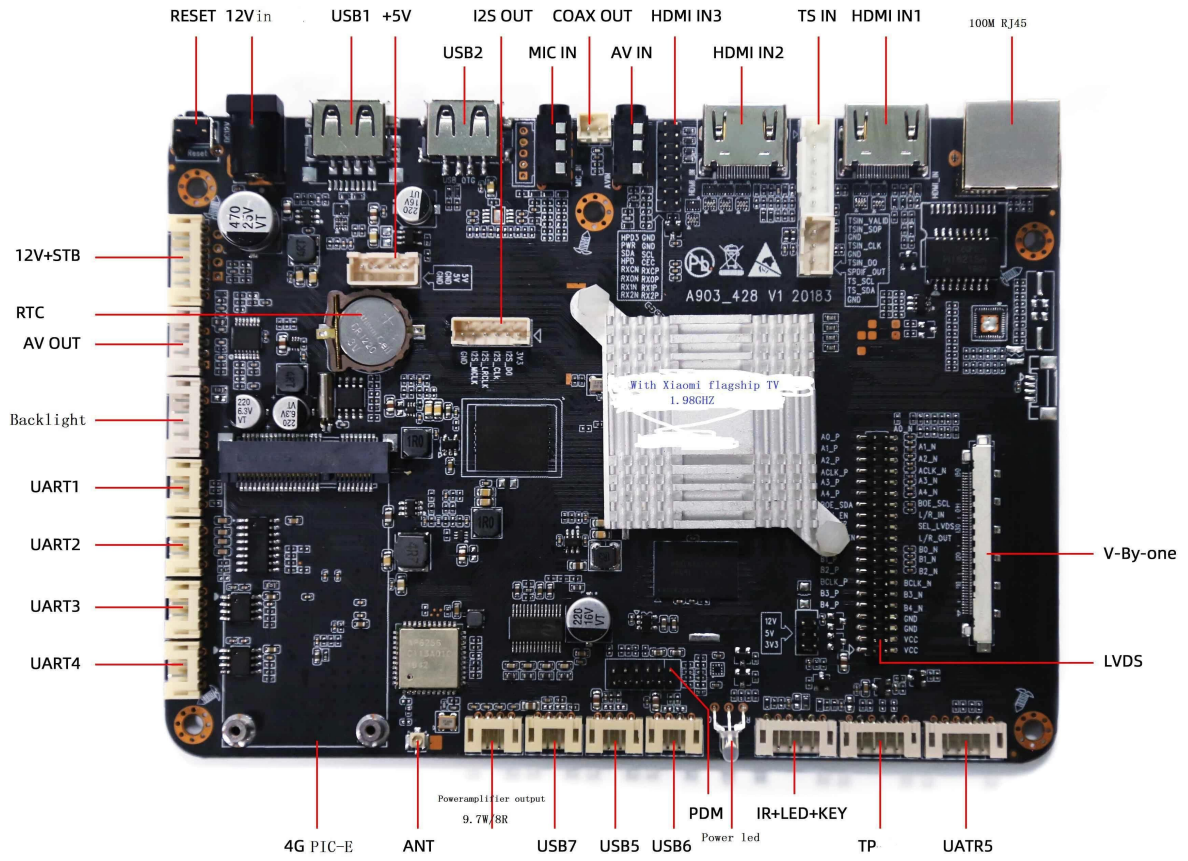
**Liman**

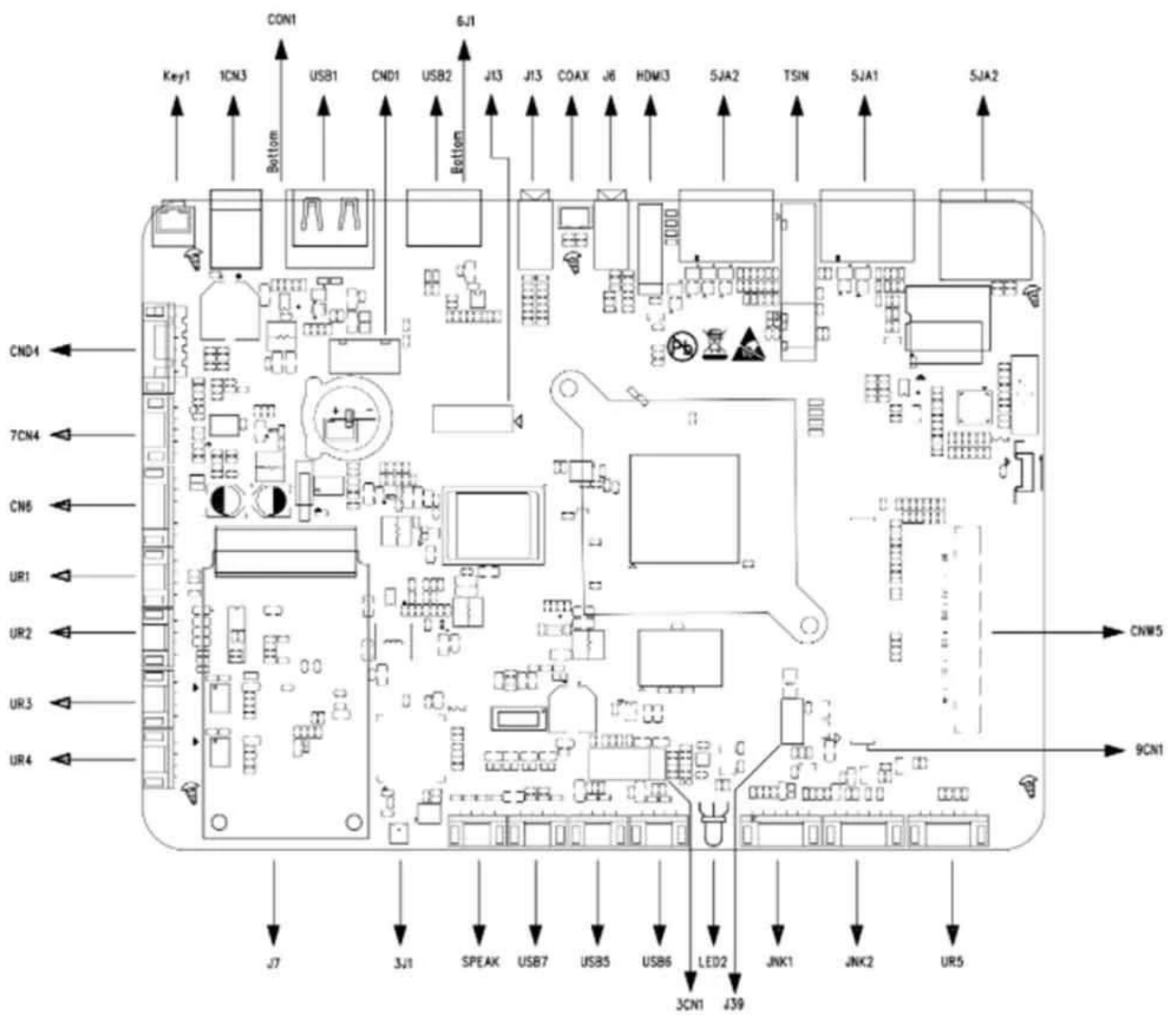
Ses giriři	1*3,5 MM kulaklık giriři
Video ıkıřı	1 * LVDS 40pin 2.0mm ift sıralı pin, 8bit/10bit ekranı destekler 1*V-By-one, isteęe baęlı seim iin
Video giriři	HDMI*3
Ses ıkıřı	4pin 2,5mm 10W8Ω@2
Aę baęlantı noktası	*1 10M/100M RJ45 2.4G WIFIBT (ift bant 2.4G/5G WiFi seeneęi) PCIE yuvası(4)x1
USB2.0 baęlantı noktası	USB OTG*1(HOST olabilir) USB ANA SAYICI*4
Arka Iřık Arayüzü	*2, 6 pimli 2,0 mm
Kızılötesi Arayüz	*1, 7pin 2,0mm, LED gösterge ıřıklı (yeřil ve kırmızı)
Geniřletme baęlantı noktaları	Seri baęlantı noktaları*4
TF Kart Giriři	*1
SIM kart yuvası	*1

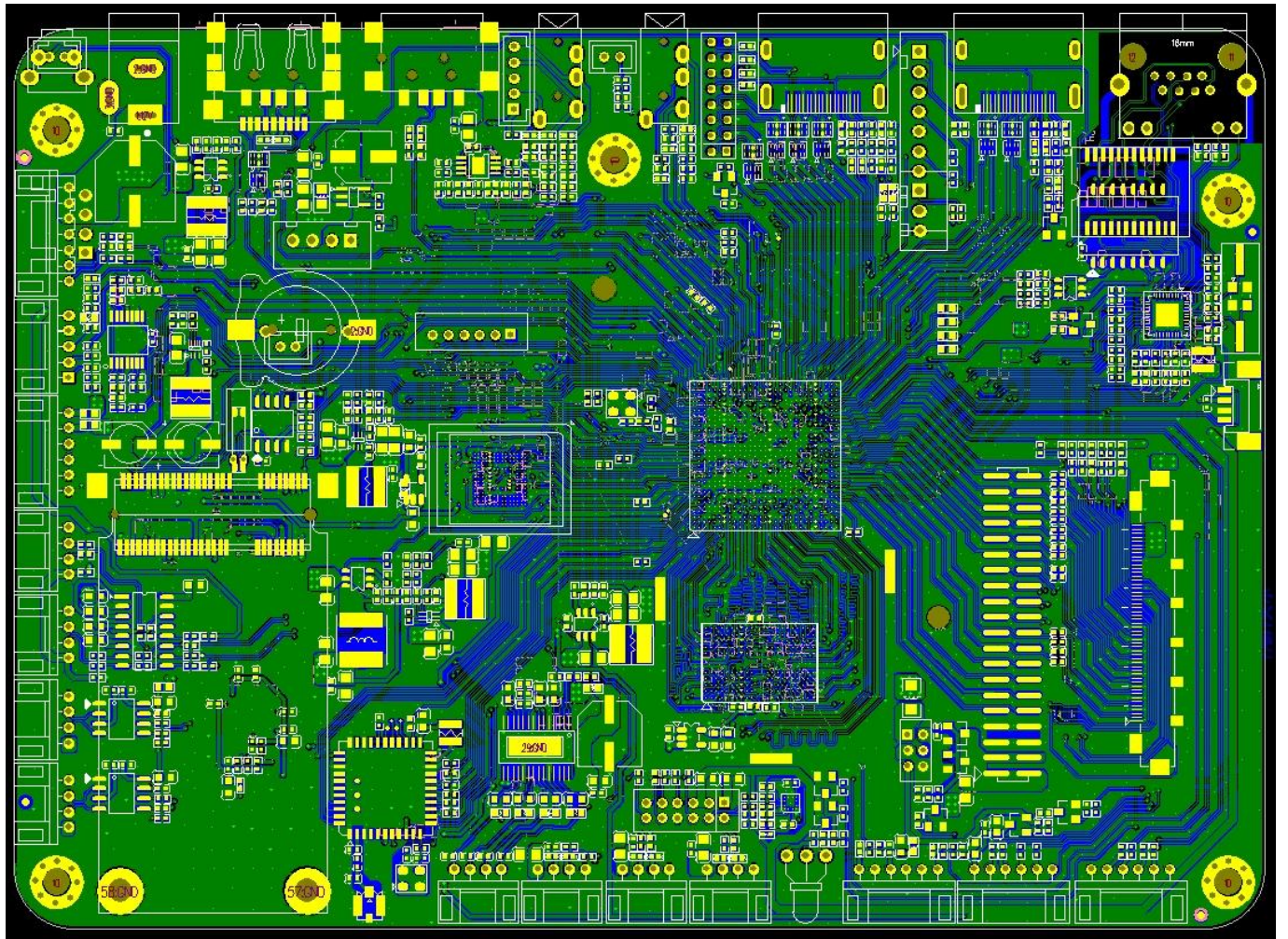
**Gü**

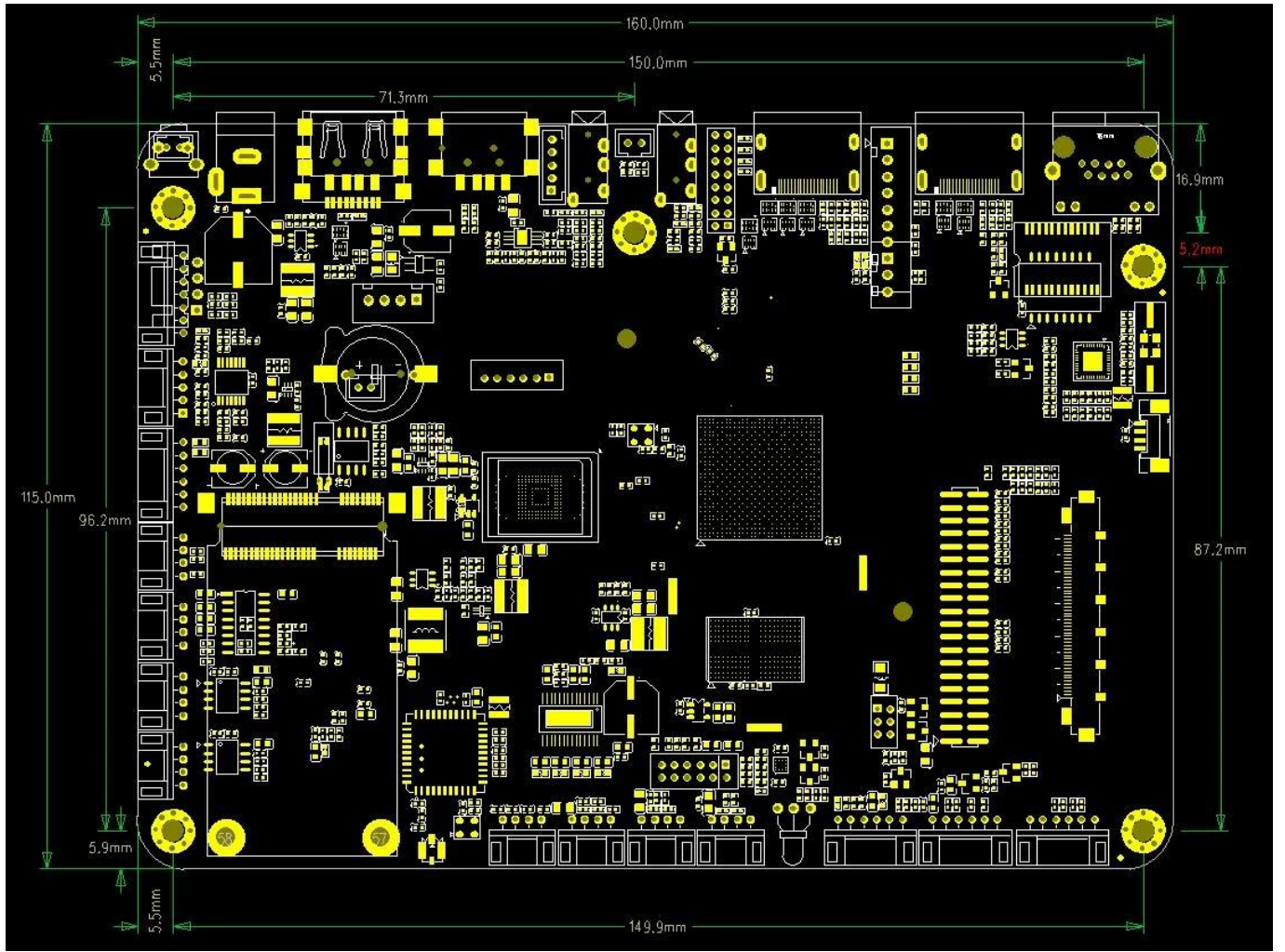
Gü kaynaęı	STB, 5VSB, 5V, 12V, 12pin 2,00mm 12V / 4pin 2,54mm, 12V / 2,5DC fiř
-------------	--

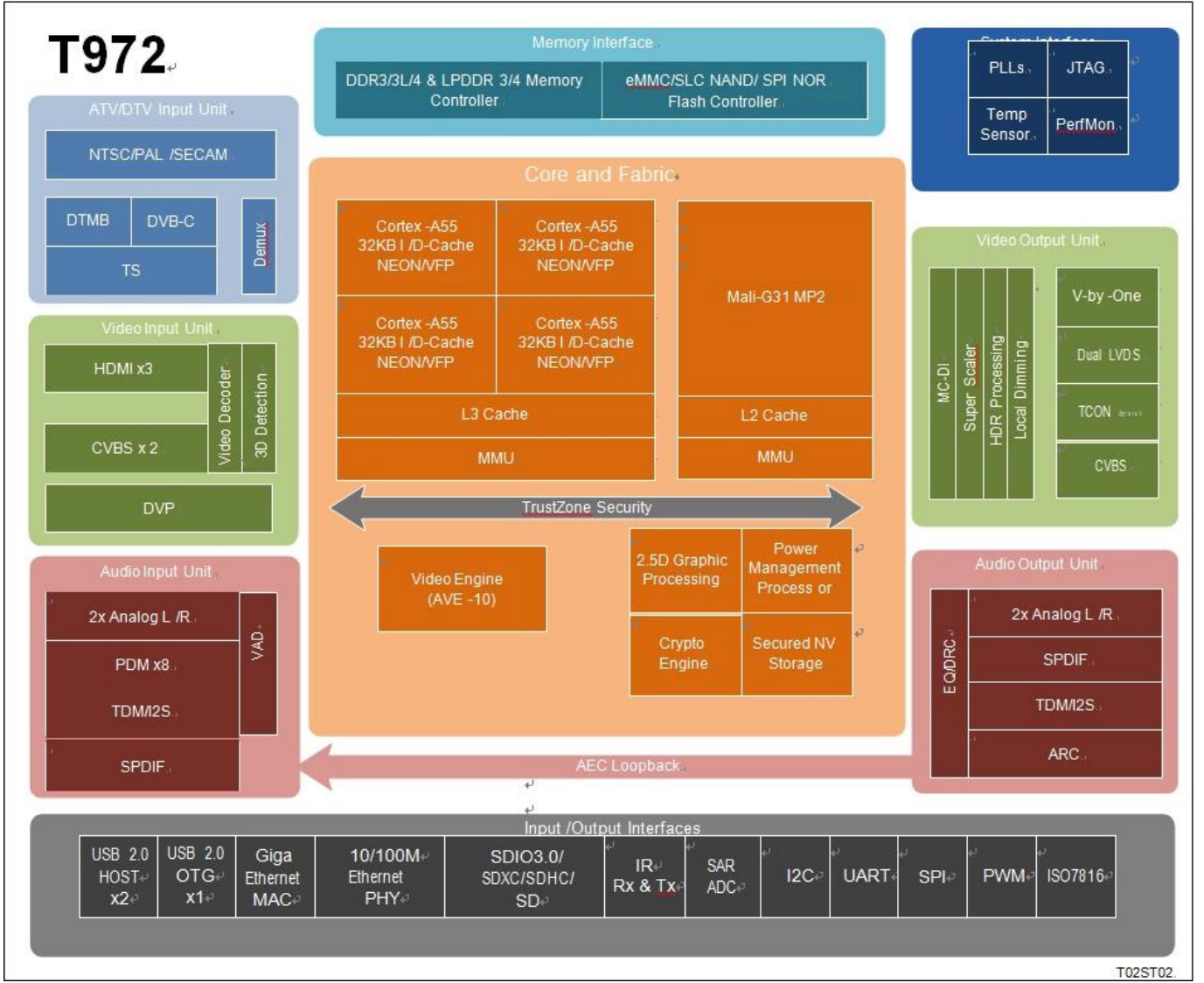
Akıřlı medya oynatıcı, farklı evrimii platformlar üzerinden multimedyaaya eriřmek iin televizyonunuza baęlayabileceęiniz bir TV ubuęu veya donanım kilididir. Akıřlı medya oynatıcı size büyük ekranda eęlenceye eriřmenin yeni bir yolunu sunar. İnternette alıřır, böylece televizyonunuzu, Youtube ve Netflix gibi popüler akıř uygulamaları dahil olmak üzere popüler Android uygulamalarına eriřebileceęiniz bir Android TV'ye dönüřtürebilirsiniz. Ama bu deęil. Ayrıca bazı Android oyunlarını televizyonunuzda da oynayabilirsiniz. Akıřlı medya oynatıcıda ok eřitli video formatları desteklenir ve akıřlı medya oynatıcısında bir hafıza kartının yanı sıra bir kalem sürücü de kullanabilirsiniz.











T02ST02

**Amlogic T972** dünya çapındaki UHD TV uygulamaları için tasarlanmış gelişmiş bir uygulama işlemcisidir. Güçlü bir CPU/GPU alt sistemini, sınıfının en iyisi HDR görüntü işleme hattını, güvenli bir 8K/4K video CODEC motorunu tüm önemli çevre birimleriyle birleştirerek en uygun maliyetli akıllı TV çipini oluşturur.

Ana sistem CPU'su, sistem performansını artırmak için paylaşımlı L3 önbelleğe sahip dört çekirdekli ARM Cortex-A55 CPU'dur. Ayrıca Cortex-A55 CPU, yazılım medyası işleme kapasitesini geliştirmek için NEON SIMD yardımcı işlemcisini içerir.

Grafik alt sistemi iki grafik motorundan ve esnek bir video/grafik çıkış hattından oluşur. ARM Mali-G31 MP2 GPU, tüm OpenGL ES 3.2, Vulkan 1.1 ve OpenCL 2.0 grafik programlarını yönetirken, 2.5D grafik işlemcisi ek ölçeklendirme, alfa, döndürme ve renk alanı dönüştürme işlemlerini yönetir. CPU ve GPU birlikte tüm işletim sistemi, ağ, kullanıcı arayüzü ve oyunla ilgili görevleri yerine getirir.

Amlogic Video Motoru (AVE-10), Cortex-A55 CPU'ların tüm video CODEC işlemlerinden yükünü boşaltmak için özel donanım video kod çözücülerini ve kodlayıcıları kullanan bir alt sistemdir. AVE-10, güvenli DRM uygulamaları için Güvenilir Video Yolu (TVP) dahilinde 4K2K çözünürlüklü videonun kodunu çözebilir. MVC, MPEG-1/2/4, VC-1/WMV, AVS, AVS2, RealVideo, MJPEG, H.264, H265-10, VP9-10 ve ayrıca JPEG dahil tüm önemli video formatlarını destekler.

Video/grafik çıkış hattı; HDR10, HLG ve Technicolor Prime HDR işleme, BT.2020/ BT.2100 işleme, hareket telafili ve harekete uyarlanabilir ayırıcıyı, esnek programlanabilir süper skaler, yerel karartmayı ve birçok görüntü iyileştirme filtresini içerir geliştirilmiş görüntüyü video çıkış bağlantı noktalarına aktarmadan önce. 8 şeritli V-by-one ve çift kanallı LVDS arayüzü, UHD/FHD TV paneli ve dahili esnek zamanlama kontrol modülüne sahip 12 şeritli P2P arayüzü için mevcuttur

CEDS, CHPI, CMPI ve iSP dahil olmak üzere UHD TCON'suz paneller için isteğe bağlıdır. 3 HDMI 2.1 alıcı bağlantı noktası artı iki set CVBS kompozit analog giriş bağlantı noktası mevcuttur. HDMI bağlantı noktaları HDCP 1.4/2.2'yi destekler ve 4K2K'ya kadar HDR video alabilir. Amlogic T972, NTSC, PAL ve SECAM dahil dünya çapındaki analog TV standartlarını tam olarak destekleyen ATV demodülatörlerini entegre eder. DTV yayın akışları, dahili DTMB demodülatörü veya taşıma akışı (TS) arayüzü tarafından alınabilir. Yerleşik üç demux, harici ayarlayıcı/demodülatöre bağlanabilen seri aktarım akışı giriş arayüzünden gelen TV akışlarını işleyebilir. DVB Common Descrambler 1.0, DES, Triple DES (TDES/3DES) ve AES akışlı kripto formatlarına ek olarak desteklenir. Harici akıllı karta arayüz oluşturmak için entegre bir ISO7816 denetleyici dahildir. Amlogic T972, düşük güçlü uzak alan ses uygulaması için optimize edilmiştir. Güçlü ana CPU, en üst düzey ses ön uç ve uyandırma sözcük algoritmalarını etkinleştirebilir. Ayrıca sistem bekleme sırasında ultra düşük güçte işlemler için yerleşik Ses Etkinliği Algılama (VAD) modülüne sahiptir ve 8 kanala kadar PDM, TDM ve I2S dahil tam dijital MIC arayüzü mevcuttur. Amlogic T972 SoC, RGMII'li 10/100/1000M Ethernet MAC, 10/100M Ethernet PHY, USB 2.0 yüksek hızlı bağlantı noktası, SDIO 3.0 denetleyicisi, eMMC 5.0 denetleyicisi, SLC NAND denetleyicisi ve çoklu SDIO dahil olmak üzere zengin gelişmiş ağ ve çevre birimi arayüzlerini entegre eder. /SD kart denetleyicileri, UART, I2C, yüksek hızlı SPI PWM'ler ve yerleşik IR blaster. Esnek ve programlanabilir QoS tabanlı anahtar yapısı ve bellek denetleyicisi, tüm işlem çekirdeklerini ve çevre birimlerini birbirine bağlar ve DRAM bellek veriyoluna bağlanır. SecureOS, Linux ve GNU/GCC Android araç zincirini kullanan standart geliştirme ortamı desteklenir. Daha fazla bilgi için lütfen AMLOGIC satış temsilcinizle iletişime geçin.

### **CPU Alt Sistemi**

Dört çekirdekli ARM Cortex-A55 CPU  
Neon uzantılarına sahip ARMv8.2 mimarisi  
Birleşik sistem L3 önbelleği  
Gelişmiş TrustZone güvenlik sistemi  
Dahili QoS tabanlı anahtarlama yapılarını kullanarak uygulama tabanlı trafik optimizasyonu  
CoreSight hata ayıklayıcı desteği

### **3D Grafik İşleme Ünitesi**

ARM Mali-G31 MP2 GPU  
4 genişlikte çözgü, çift dokulu boru, 2 adet 4 genişlikte uygulama motoru (EE)  
Eşzamanlı çok çekirdekli işlem  
OpenGL ES 3.2, Vulkan 1.1 ve OpenCL 2.0 desteği

### **2.5 D Grafik İşlemci**

Çift girişli ve tek çıkışlı hızlı bitblt motoru  
Programlanabilir tarama işlemleri (ROP)  
Programlanabilir çok fazlı ölçeklendirme filtresi  
Çoklu video formatlarını 4:2:0, 4:2:2 ve 4:4:4 ve çoklu piksel formatlarını (8/16/24/32 bit grafik katmanı) destekler  
Hızlı renk alanı dönüşümü  
Gelişmiş titreme önleyici filtre

### **Kripto Motoru**

128/256 bit anahtarlara, standart 16 bayt blok boyutuna ve akışlı ECB, CBC ve CTR modlarına sahip AES blok şifreleme  
DES için 64 bit anahtarı ve 3DES için 192 bit anahtarı destekleyen ECB ve CBC modlarına sahip DES/3DES blok şifresi



Taşıma akışı şifrelemesi için donanım anahtar merdiveni işlemi ve DVB-CSA  
Yerleşik donanım Gerçek Rastgele Sayı Üreteci (TRNG) ve SHA-1/SHA-2 motoru

### **Video/Resim CODEC'i**

4Kx2K@75fps'ye kadar özel donanım kod çözücülere sahip Amlogic Video Motoru (AVE-10)  
Video/Resim Kod Çözme  
VP9 Profili 2-10, 8Kx4K@24fps veya 4Kx2K@60fps'ye kadar  
H.265 HEVC MP-10@L5.1, 8Kx4K@24fps veya 4Kx2K@60fps'ye kadar  
4Kx2K@60fps'ye kadar AVS2-P2 Profili  
H.264 AVC HP@L5.1, 4Kx2K@30fps'ye kadar  
H.264 MVC, 1080P@60fps'ye kadar  
MPEG-4 ASP@L5, 1080P@60fps'ye kadar (ISO-14496)  
WMV/VC-1 SP/MP/AP, 1080P@60fps'ye kadar  
AVS-P16(AVS) /AVS-P2 JiZhun Profili 1080P@60fps'ye kadar  
MPEG-2 MP/HL, 1080P@60fps'ye kadar (ISO-13818)  
MPEG-1 MP/HL, 1080P@60fps'ye kadar (ISO-11172)  
RealVideo 8/9/10 1080P@60fps'ye kadar  
Çoklu dil ve çoklu format alt başlık video desteği  
MJPEG ve JPEG sınırsız piksel çözünürlüğünde kod çözme (ISO/IEC-10918)  
JPEG küçük resmini, ölçeklendirmeyi, döndürmeyi ve geçiş efektlerini destekler  
\*.mkv,\*.wmv,\*.mpg, \*.mpeg, \*.dat, \*.avi, \*.mov, \*.iso, \*.mp4, \*.rm ve \*.jpg dosya formatlarını destekler

### **9. Nesil Gelişmiş Amlogic TruLife Görüntü Motoru**

HDR10/10, HLG, Technicolor Prime HDR'yi destekler  
Rastgele gürültü için hareket dengelemeli gürültü azaltma ve 3D dijital gürültü azaltma  
Blok gürültüsü, sivrisinek gürültüsü, uzaysal gürültü, kontur gürültüsü azaltma  
Hareket telafili ve harekete uyulanabilir ayırıcı  
Düşük açı koruması ve işleme ile kenar enterpolasyonu  
3:2/2:2 açılır ve Film Üzerinde Video (VOF) algılama ve işleme  
Kontur giderme, halka giderme, LTI, CTI, jaggy giderme, zirveye çıkarma dahil SuperScaler teknolojisiyle akıllı keskinlik  
Detay geliştirme için yerel kontrast ve dinamik Doğrusal olmayan kontrast  
17x17x17 düğümlü 3D LUT'lar, kalibre edilmiş ekranları hedef renk alanıyla eşleştirmeye yetkin  
4913 farklı kontrol noktası sağlar  
Düşük doygunluk korumasına sahip yüksek hassasiyetli HSL renk alanı tabanlı renk yönetimi, mavi/yeşil uzantı elde etmek için bağımsız luma/ton/doygunluk ayarı, taze ton düzeltme ve video için daha geniş gam  
Video karıştırıcı: 2 video düzlemi ve 2 grafik düzlemi  
Video ve grafik katmanının bağımsız HDR yeniden eşlemesi  
Yüksek nit'li arka ışıklar için yerel karartma kontrolü

### **LCD Panel Çıkışı**

1, 2, 4 bölge destekli 8 şeritli V-By-One çıkışı, 4Kx2K 60Hz'e kadar çözünürlük  
1920x1080 60Hz'e kadar çözünürlüğü destekleyen çift kanallı LVDS çıkışı  
Programlanabilir HD/FHD zamanlama denetleyicisi ile dahili (1 bağlantı noktalı 6 çift)/(2 bağlantı noktalı 3 çift) mini LVDS çıkışı İsteğe bağlı 1920x1080Hz'e kadar çözünürlük  
Programlanabilir UHD zamanlama denetleyicisi ile 12 şeritli CEDS/CHPI/CMPI/iSP çıkışı UHD TCON'suz panel için isteğe bağlı, 4Kx2K 60Hz'e kadar çözünürlük  
LCD panel ayarı için üç bağımsız Gama tablosu  
Farklı LCD panel renk derinliğine eşleme için renk taklidi mantığı

## **Video Giriş/Çıkış Arayüzü**

Dinamik HDR, ARC, HDCP 1.4 /2.2, 4Kx2K@60 maksimum çözünürlük girişine sahip 3x HDMI 2.1 alıcı bağlantı noktası

2x CVBS 480i/576i standart tanımlı giriş

CVBS (PAL/NTSC) bypass çıkışını destekler

8 bit RGB565, CCIR656, CCIR601, YUV422, YCbCr422'yi destekleyen ITU 601/656 paralel kamera girişi

## **Ses CODEC'i ve Giriş/Çıkış**

MP3, AAC, WMA, RM, FLAC, Ogg, Dolby DTS Audio'yu destekler İsteğe bağlı ve 7.1/5.1 aşığı karıştırma ile programlanabilir

Düşük güçlü VAD ve dahili AEC geridöngü yolu

384kHz x32bit x 8 kanala veya 96kHzx 32bit x 32 kanala kadar TDM/PCM moduna ve 384 kHz x 32 bit x 8 kanala kadar I2S moduna sahip 3 dahili TDM/PCM/I2S bağlantı noktası

Programlanabilir CIC, LPF ve HPF'li dijital mikrofon PDM ses girişi, 8'e kadar DMIC'yi destekler

Dahili seri dijital ses SPDIF/IEC958 çıkışı

2 Sol/Sağ analog giriş kanalı ve 2 Sol/Sağ çıkış kanalı

I2SPCM kombinasyonu ile eş zamanlı çift ses stereo kanal çıkışını destekler

Ses hoparlörü için Audio EQ/DRC'yi destekler

## **TV Demodülatörü**

Standartlarla uyumlu NTSC, NTSC-J, PAL-BG, PAL-DK1, PAL-I, PAL-DK, PAL-M, PAL-N, SE-CAM-DK2, SECAM-DK3, SECAM-L ATV demodülatörleri

Dünya çapında analog TV ses standardı: BTSC, A2, EIA-J ve NICAM

Teletext, altyazı, V-chip'i destekler

DTMB/DVB-C/ DTV demodülatörleri

Yerleşik VIF demodülatörü, tuner modülünden düşük IF arayüzünü destekler

## **DTV Yayın Arayüzü**

Harici dijital TV tarayıcısına/demodülatörüne bağlanmak için yerleşik demux işlemcili 3x Aktarım akışı (TS) giriş arayüzü

Ayarlayıcıyı ve demodülatörü kontrol etmek için yerleşik PWM, I2C ve SPI arayüzleri

Entegre ISO 7816 akıllı kart denetleyicisi

## **Bellek ve Depolama Arayüzü**

Çift aşamalı ve maksimum 4 GB toplam adres alanına sahip 32 bit DRAM bellek arayüzü

JEDEC standardı DDR3-2133 /DDR3L-2133 /DDR4-2666 /LPDDR3-2133 ile uyumlu

/LPDDR4-3200 SDRAM

UHS-I SDR104'e kadar 2.x/3.x/4.x DS/HS modlarını destekleyen 1 bit ve 4 bit veri yolu genişliğine sahip SDSC/SDHC/SDXC kartı ve SDIO arayüzü

1/4/8 bit veri yolu genişliğine sahip eMMC bellek arayüzü, 5.0 HS400 spesifikasyonunu tam olarak destekler

SLC NAND Flaş denetleyici

Güvenli anahtar depolama için dahili 4K bit OTP bellek

## **Ağ Arayüzü**

RGMII arayüzlü IEEE 802.3 10/100/1000M Ethernet MAC

10/100M Ethernet PHY arayüzü

USB veya SDIO aracılığıyla WiFi/IEEE802.11 desteği

USB veya UART aracılığıyla Bluetooth desteği

Karışık WiFi ve BT trafiği için optimize edilmiş ağ arayüzü

## **Entegre G/Ç Denetleyicileri ve Arayüzler**

Üçlü USB 2.0 yüksek hızlı USB G/Ç, iki USB Host ve bir USB OTG  
Çoklu UART'lar, I2C'ler ve PWM'ler SPI arayüzü  
Programlanabilir uzaktan kumanda giriş devresi ve IR blaster çıkışı  
4 giriş kanallı dahili 10bit SAR ADC  
Yerleşik yukarı ve aşağı çekme özelliğine sahip Genel Amaçlı GÇ'ler  
Sistem, Çevre Birimleri ve Çeşitli. Arayüzler  
Entegre genel amaçlı zamanlayıcılar, sayıcılar, DMA kontrolörleri  
24 MHz kristal girişi  
ICE/JTAG kullanan yerleşik hata ayıklama arayüzü

## **Güç yönetimi**

Yazılım tarafından kontrol edilen çoklu dahili güç alanları  
CPU, sistem, DRAM vb. için çoklu uyku modları.  
Çalışma frekanslarını ayarlamak için birden fazla dahili PLL  
1,8V ve 3,3V için çok voltajlı I/O tasarımı

## **Güvenlik**

Trustzone tabanlı Güvenilir Yürütme Ortamı (TEE)  
Güvenli önyükleme, şifreli donanım kendi kendine kurulumlu OTP, bellek bütünlüğü denetleyicili  
şifreli DRAM, donanım anahtar merdiveni ve dahili kontrol veri yolları ve depolama  
Ayrılmış güvenli/güvenli olmayan Entropi gerçek RNG  
Ön bölge/kimlik hafızası güvenlik kontrolü ve elektrikli çit  
Donanım tabanlı Güvenilir Video Yolu (TVP) ve güvenli içerikler (SecureOS yazılımı gerektirir)  
Güvenli IO ve güvenli saat

## **Paket**

FCBGA, 19 mm x 19 mm, 0,65 top aralığı, RoHS uyumlu

Çok yönlü olarak [Streaming Media Player](#), çok çeşitli video ve ses formatlarını barındırır ve tüm medya kitaplığınızla uyumluluğu garanti eder. Wi-Fi, Ethernet, USB ve HDMI bağlantı noktaları dahil çok sayıda bağlantı seçeneği sayesinde ev eğlence sisteminize zahmetsizce entegre olur.